

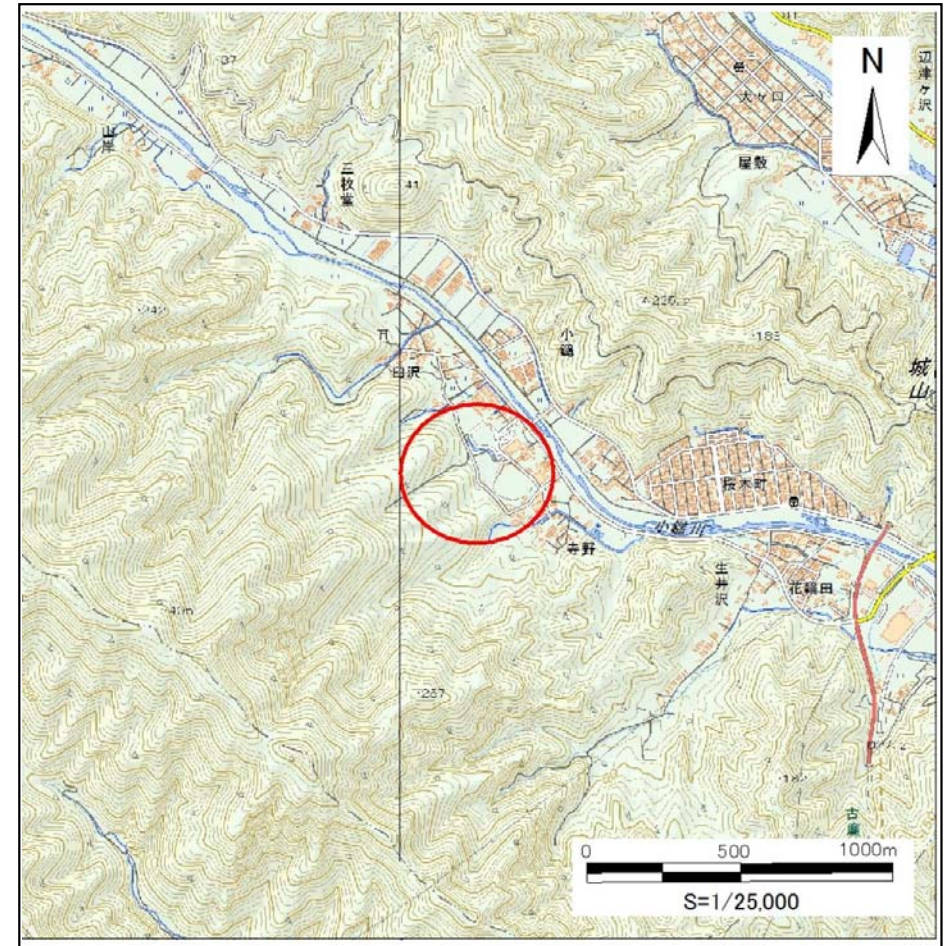
土砂災害防止に関する基礎調査(急傾斜地の崩壊)

表紙 概況、位置図

自然現象の種類	急傾斜地の崩壊
箇所番号	129C2039
箇所名	小槌第22地割-1
所在地	上閉伊郡大槌町小槌第22地割
調査機関	県土整備部砂防災害課



概況図 (S=1:200,000)



位置図 (S=1:25,000)

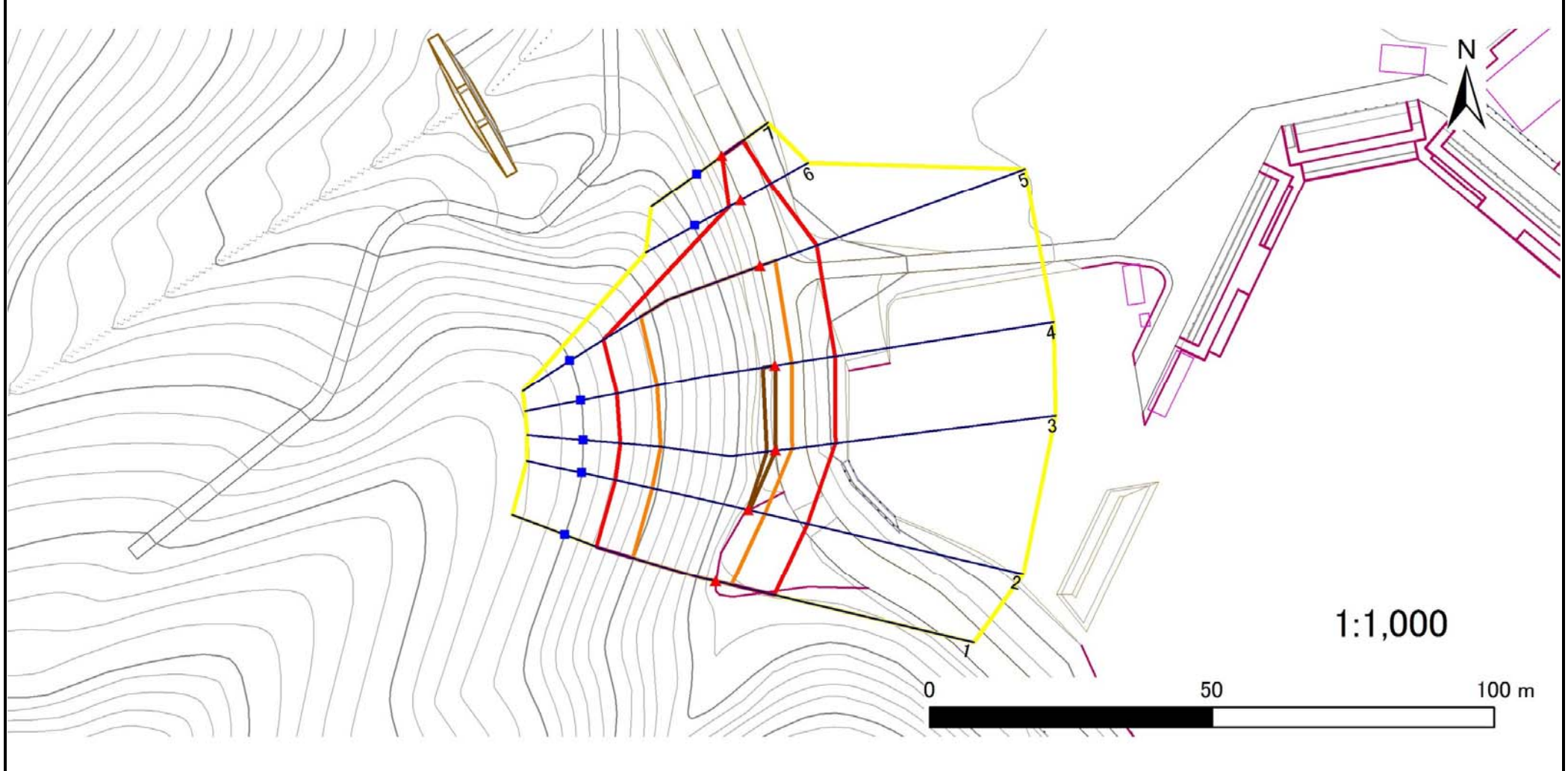
国土院の数値地図20000(地図画像)『盛岡、一関』及び数値地図2500(地図画像)『橋野、大槌』を掲載

急傾斜地の崩壊区域調書

様式3-1 危害のおそれのある土地、著しい危害のおそれのある土地の設定図

調査年度 平成28年度

急傾斜地の位置	箇所番号	129C2039	箇所名	小鍬第22地割-1	所在地	上閉伊郡大槌町小鍬第22地割
---------	------	----------	-----	-----------	-----	----------------



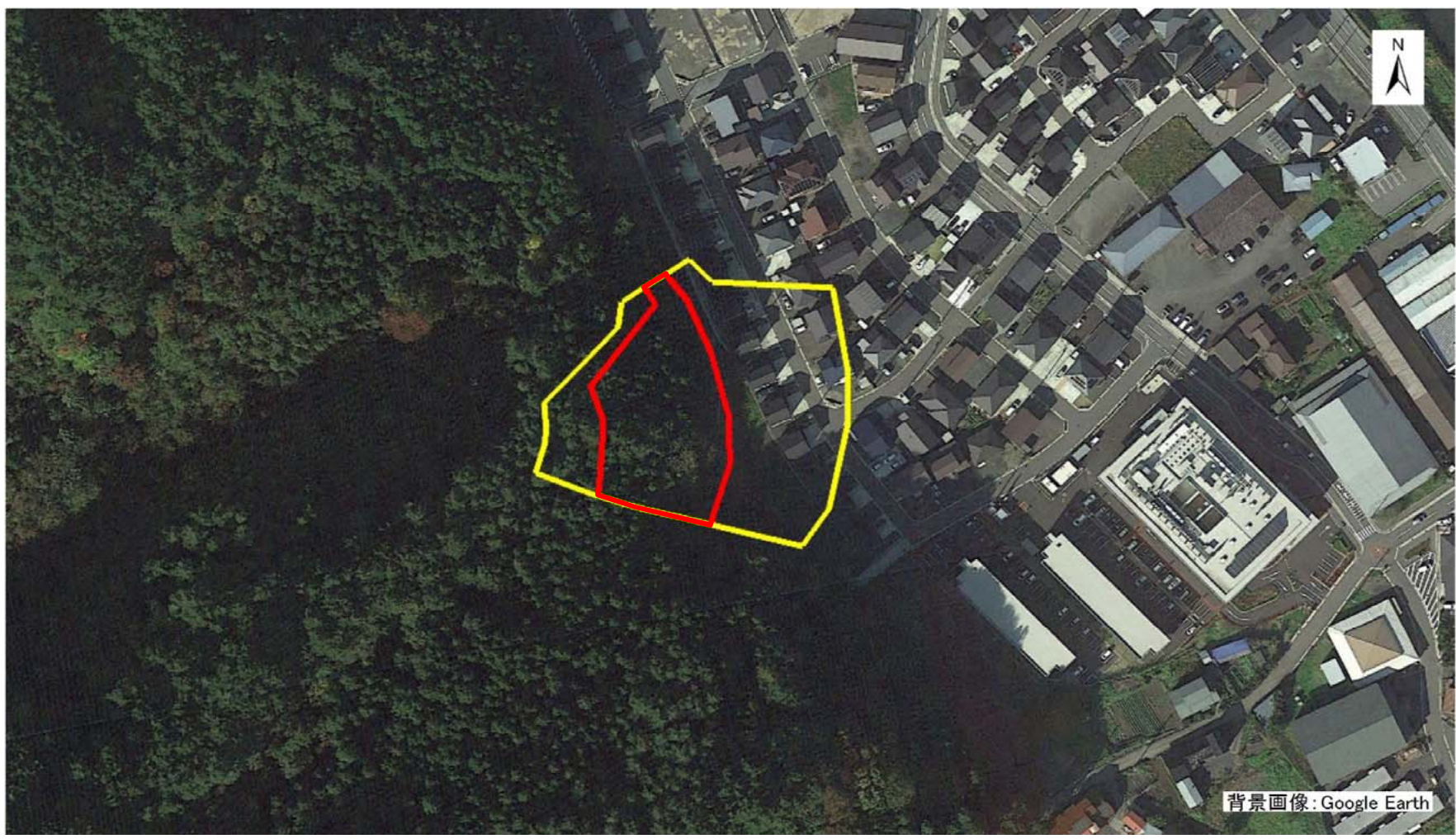
凡例	■ 上端	— 横断測線	■ 危害のおそれのある土地の区域	■ 土石等の移動による力が100kN/m ² を超える範囲
	▲ 下端		■ 著しい危害のおそれのある土地の区域	■ 土石等の堆積高が3mを超える範囲

急傾斜地の崩壊区域調査

様式3-1 危害のおそれのある土地、著しい危害のおそれのある土地の設定図

調査年度 平成28年度

急傾斜地の位置	箇所番号	箇所名	所在地
	129C2039	小鎧第22地割-1	上閉伊郡大槌町小鎧第22地割



凡例	■ 上端	— 横断測線	▭ 危害のおそれのある土地の区域	▭ 土石等の移動による力が100kN/m ² を超える範囲
	▲ 下端		▭ 著しい危害のおそれのある土地の区域	▭ 土石等の堆積高が3mを超える範囲

急傾斜地の崩壊区域調書

様式3-2 建築物に作用すると想定される衝撃に関する事項(1/1)

													調査年度	平成28年度			
急傾斜地の位置		箇所番号			箇所名			所在地			上閉伊郡大槌町小槌第22地割						
急傾斜地の下端に隣接する土地					急傾斜地内												
横断 測線 番号	土石等の移動の高さと力の大きさ				土石等の堆積高さと力の大きさ				土石等の移動の高さと力の大きさ				土石等の堆積高さと力の大きさ				
	区分	高さ (m)	下端からの距離 (m)	力の大きさ (kN/m ²)	区分	下端からの水平 距離(m)	高さ (m)	力の大きさ (kN/m ²)	区分	高さ (m)	上端からの比高 (m)	力の大きさ (kN/m ²)	区分	上端からの比高 (m)	高さ (m)	力の大きさ (kN/m ²)	
1	100kN/m ² を超える	1.00	0.00 ~ 2.81	144.43	3mを超える	- ~ -	-	-	100kN/m ² を超える	1.00	10.64 ~ 23.48	144.43	3mを超える	- ~ -	-	-	
	それ以外	1.00	2.81 ~ 10.59	100.00	それ以外	0.00 ~ 10.59	2.81	14.19	それ以外	1.00	5.00 ~ 10.64	100.00	それ以外	5.00 ~ 23.48	2.81	14.19	
2	100kN/m ² を超える	1.00	0.00 ~ 2.97	147.26	3mを超える	0.00 ~ 0.20	3.11	15.74	100kN/m ² を超える	1.00	10.62 ~ 25.12	147.26	3mを超える	25.00 ~ 25.12	3.11	15.74	
	それ以外	1.00	2.97 ~ 10.76	100.00	それ以外	0.20 ~ 10.76	3.00	15.16	それ以外	1.00	5.00 ~ 10.62	100.00	それ以外	5.00 ~ 25.00	3.00	15.16	
3	100kN/m ² を超える	1.00	0.00 ~ 2.96	146.99	3mを超える	0.00 ~ 0.01	3.01	15.19	100kN/m ² を超える	1.00	10.53 ~ 26.19	146.99	3mを超える	25.00 ~ 26.19	3.01	15.19	
	それ以外	1.00	2.96 ~ 10.74	100.00	それ以外	0.01 ~ 10.74	3.00	15.16	それ以外	1.00	5.00 ~ 10.53	100.00	それ以外	5.00 ~ 25.00	3.00	15.16	
4	100kN/m ² を超える	1.00	0.00 ~ 2.99	147.56	3mを超える	0.00 ~ 0.01	3.00	15.18	100kN/m ² を超える	1.00	10.53 ~ 26.69	147.56	3mを超える	25.00 ~ 26.69	3.00	15.18	
	それ以外	1.00	2.99 ~ 10.78	100.00	それ以外	0.01 ~ 10.78	3.00	15.16	それ以外	1.00	5.00 ~ 10.53	100.00	それ以外	5.00 ~ 25.00	3.00	15.16	
5	100kN/m ² を超える	1.00	0.00 ~ 2.88	145.56	3mを超える	- ~ -	-	-	100kN/m ² を超える	1.00	10.62 ~ 27.26	145.56	3mを超える	- ~ -	-	-	
	それ以外	1.00	2.88 ~ 10.66	100.00	それ以外	0.00 ~ 10.66	2.93	14.82	それ以外	1.00	5.00 ~ 10.62	100.00	それ以外	5.00 ~ 27.26	2.93	14.82	
6	100kN/m ² を超える	-	- ~ -	-	3mを超える	- ~ -	-	-	100kN/m ² を超える	-	- ~ -	-	3mを超える	- ~ -	-	-	
	それ以外	1.00	0.00 ~ 5.98	74.94	それ以外	0.00 ~ 0.00	1.69	8.54	それ以外	1.00	5.00 ~ 6.80	74.94	それ以外	5.00 ~ 6.80	1.69	8.54	
7	100kN/m ² を超える	-	- ~ -	-	3mを超える	- ~ -	-	-	100kN/m ² を超える	-	- ~ -	-	3mを超える	- ~ -	-	-	
	それ以外	1.00	0.00 ~ 4.55	56.79	それ以外	0.00 ~ 4.55	1.85	9.37	それ以外	1.00	5.00 ~ 5.00	56.79	それ以外	5.00 ~ 5.00	1.85	9.37	
	100kN/m ² を超える		~		3mを超える	~			100kN/m ² を超える		~		3mを超える	~			
	それ以外		~		それ以外	~			それ以外		~		それ以外	~			
	100kN/m ² を超える		~		3mを超える	~			100kN/m ² を超える		~		3mを超える	~			
	それ以外		~		それ以外	~			それ以外		~		それ以外	~			
	100kN/m ² を超える		~		3mを超える	~			100kN/m ² を超える		~		3mを超える	~			
	それ以外		~		それ以外	~			それ以外		~		それ以外	~			
	100kN/m ² を超える		~		3mを超える	~			100kN/m ² を超える		~		3mを超える	~			
	それ以外		~		それ以外	~			それ以外		~		それ以外	~			
	100kN/m ² を超える		~		3mを超える	~			100kN/m ² を超える		~		3mを超える	~			
	それ以外		~		それ以外	~			それ以外		~		それ以外	~			