

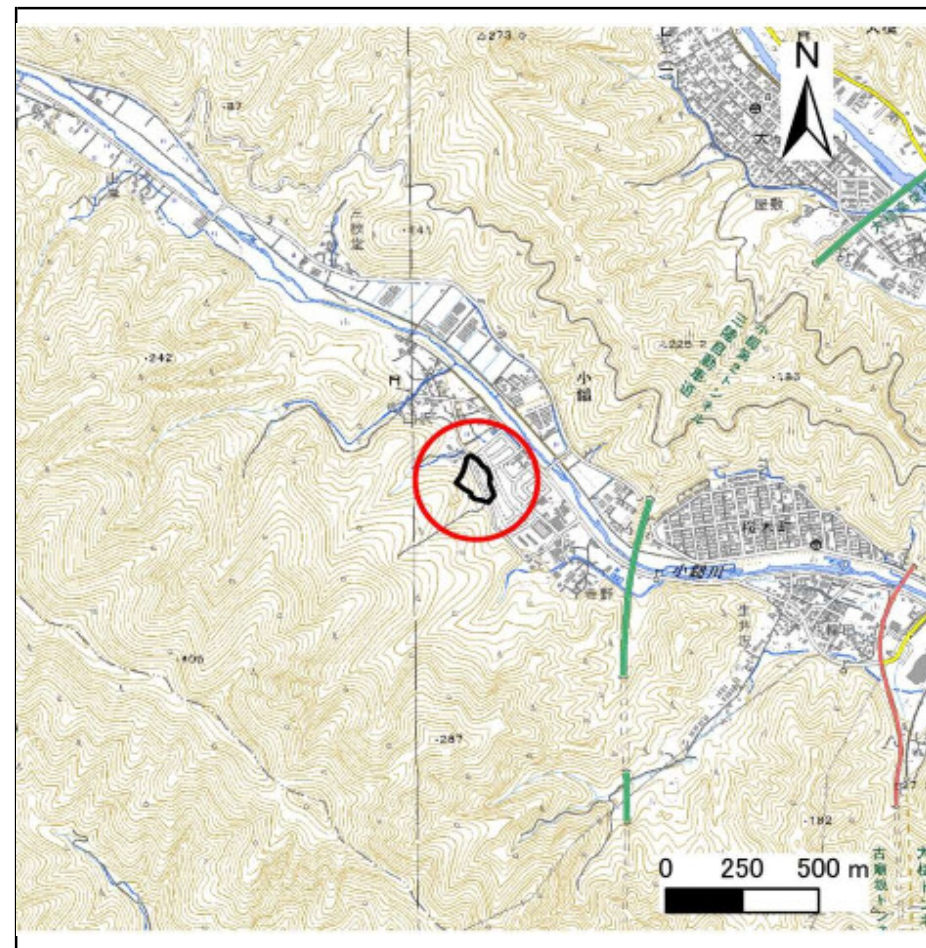
土砂災害防止に関する基礎調査(急傾斜地の崩壊)

表紙 概況、位置図

自然現象の種類	急傾斜地の崩壊
箇所番号	129C2038
箇所名	小槌第20地割-7
所在地	上閉伊郡大槌町小槌第20地割
調査機関	沿岸広域振興局土木部



概況図(S=1:200,000)



位置図(S=1:25,000)

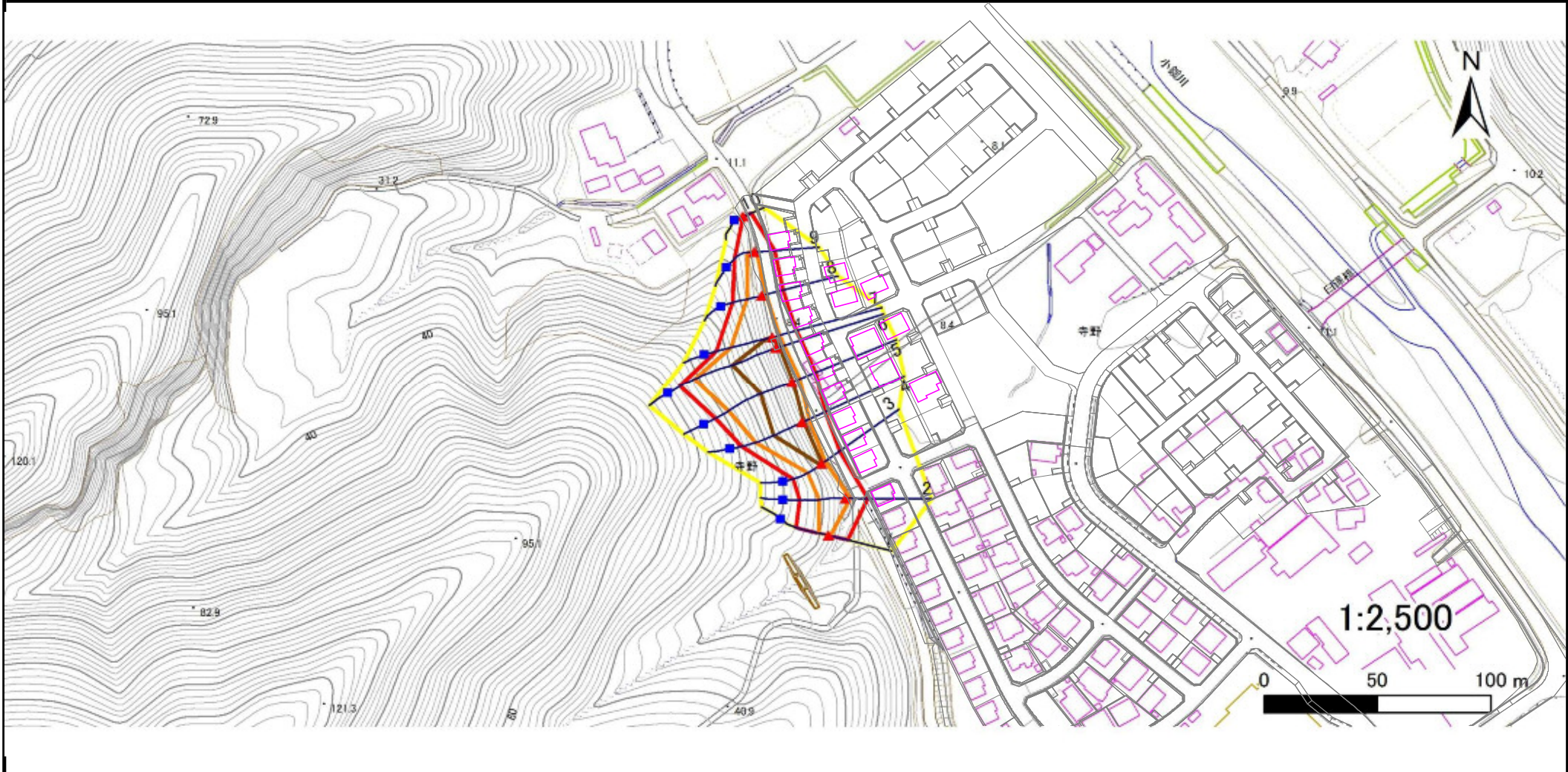
国土地理院の電子地形図200000『盛岡, 一関』及び電子地形図25000『橋野, 大槌』を掲載

急傾斜地の崩壊区域調査

様式3-1 危害のおそれのある土地、著しい危害のおそれのある土地の設定図

調査年度 令和元年度

急傾斜地の位置	箇所番号	129C2038	箇所名	小鍬第20地割-7	所在地	上閉伊郡大槌町小鍬第20地割
---------	------	----------	-----	-----------	-----	----------------



凡例	■ 上端	— 横断測線	▭ 危害のおそれのある土地の区域	▭ 土石等の移動による力が100kN/m ² を超える範囲
	▲ 下端		▭ 著しい危害のおそれのある土地の区域	▭ 土石等の堆積高が3mを超える範囲

急傾斜地の崩壊区域調査

様式3-2 建築物に作用すると想定される衝撃に関する事項(1/1)

調査年度 令和元年度

急傾斜地の位置		箇所番号 129C2038			箇所名 小鎚第20地割-7				所在地 上閉伊郡大槌町小鎚第20地割							
横断 測線 番号	急傾斜地の下端に隣接する土地								急傾斜地内							
	土石等の移動の高さと力の大きさ				土石等の堆積高さとの大きさ				土石等の移動の高さと力の大きさ				土石等の堆積高さとの大きさ			
	区分	高さ (m)	下端からの距離 (m)	力の大きさ (kN/m ²)	区分	下端からの水平 距離(m)	高さ (m)	力の大きさ (kN/m ²)	区分	高さ (m)	上端からの比高 (m)	力の大きさ (kN/m ²)	区分	上端からの比高 (m)	高さ (m)	力の大きさ (kN/m ²)
1	100kN/m ² を超える	1.00	0.00 ~ 0.73	110.91	3mを超える	— ~ —	—	—	100kN/m ² を超える	1.00	11.50 ~ 14.31	110.91	3mを超える	— ~ —	—	—
	それ以外	1.00	0.73 ~ 8.52	100.00	それ以外	0.00 ~ 8.52	2.00	10.70	それ以外	1.00	5.00 ~ 11.50	100.00	それ以外	5.00 ~ 14.31	2.00	10.70
2	100kN/m ² を超える	1.00	0.00 ~ 1.89	129.11	3mを超える	— ~ —	—	—	100kN/m ² を超える	1.00	10.81 ~ 18.97	129.11	3mを超える	— ~ —	—	—
	それ以外	1.00	1.89 ~ 9.68	100.00	それ以外	0.00 ~ 9.68	2.26	12.08	それ以外	1.00	5.00 ~ 10.81	100.00	それ以外	5.00 ~ 18.97	2.26	12.08
3	100kN/m ² を超える	1.00	0.00 ~ 1.92	129.61	3mを超える	0.00 ~ 0.19	3.13	16.77	100kN/m ² を超える	1.00	12.60 ~ 20.99	129.61	3mを超える	20.00 ~ 20.99	3.13	16.77
	それ以外	1.00	1.92 ~ 9.71	100.00	それ以外	0.19 ~ 9.71	3.00	16.05	それ以外	1.00	5.00 ~ 12.60	100.00	それ以外	5.00 ~ 20.00	3.00	16.05
4	100kN/m ² を超える	1.00	0.00 ~ 3.44	155.43	3mを超える	0.00 ~ 0.82	3.51	18.77	100kN/m ² を超える	1.00	11.57 ~ 33.73	155.43	3mを超える	20.00 ~ 33.73	3.51	18.77
	それ以外	1.00	3.44 ~ 11.23	100.00	それ以外	0.82 ~ 11.23	3.00	16.05	それ以外	1.00	5.00 ~ 11.57	100.00	それ以外	5.00 ~ 20.00	3.00	16.05
5	100kN/m ² を超える	1.00	0.00 ~ 3.72	160.44	3mを超える	0.00 ~ 0.56	3.32	17.77	100kN/m ² を超える	1.00	10.76 ~ 37.78	160.44	3mを超える	25.00 ~ 37.78	3.32	17.77
	それ以外	1.00	3.72 ~ 11.51	100.00	それ以外	0.56 ~ 11.51	3.00	16.05	それ以外	1.00	5.00 ~ 10.76	100.00	それ以外	5.00 ~ 25.00	3.00	16.05
6	100kN/m ² を超える	1.00	0.00 ~ 3.71	160.16	3mを超える	0.00 ~ 1.42	3.71	19.85	100kN/m ² を超える	1.00	10.55 ~ 41.65	160.16	3mを超える	25.00 ~ 41.65	3.71	19.85
	それ以外	1.00	3.71 ~ 11.49	100.00	それ以外	1.42 ~ 11.49	3.00	16.05	それ以外	1.00	5.00 ~ 10.55	100.00	それ以外	5.00 ~ 25.00	3.00	16.05
7	100kN/m ² を超える	1.00	0.00 ~ 3.19	150.95	3mを超える	0.00 ~ 0.40	3.24	17.32	100kN/m ² を超える	1.00	10.86 ~ 27.59	150.95	3mを超える	25.00 ~ 27.59	3.24	17.32
	それ以外	1.00	3.19 ~ 10.97	100.00	それ以外	0.40 ~ 10.97	3.00	16.05	それ以外	1.00	5.00 ~ 10.86	100.00	それ以外	5.00 ~ 25.00	3.00	16.05
8	100kN/m ² を超える	1.00	0.00 ~ 1.79	127.49	3mを超える	— ~ —	—	—	100kN/m ² を超える	1.00	11.06 ~ 17.40	127.49	3mを超える	— ~ —	—	—
	それ以外	1.00	1.79 ~ 9.57	100.00	それ以外	0.00 ~ 9.57	2.56	13.71	それ以外	1.00	5.00 ~ 11.06	100.00	それ以外	5.00 ~ 17.40	2.56	13.71
9	100kN/m ² を超える	1.00	0.00 ~ 0.97	114.54	3mを超える	— ~ —	—	—	100kN/m ² を超える	1.00	11.24 ~ 14.23	114.54	3mを超える	— ~ —	—	—
	それ以外	1.00	0.97 ~ 8.75	100.00	それ以外	0.00 ~ 8.75	2.39	12.76	それ以外	1.00	5.00 ~ 11.24	100.00	それ以外	5.00 ~ 14.23	2.39	12.76
10	100kN/m ² を超える	—	— ~ —	—	3mを超える	— ~ —	—	—	100kN/m ² を超える	—	— ~ —	—	3mを超える	— ~ —	—	—
	それ以外	1.00	0.00 ~ 3.74	47.12	それ以外	0.00 ~ 3.74	2.15	11.49	それ以外	1.00	5.00 ~ 5.03	47.12	それ以外	5.00 ~ 5.03	2.15	11.49
	100kN/m ² を超える		~		3mを超える	~			100kN/m ² を超える		~		3mを超える	~		
	それ以外		~		それ以外	~			それ以外		~		それ以外	~		
	100kN/m ² を超える		~		3mを超える	~			100kN/m ² を超える		~		3mを超える	~		
	それ以外		~		それ以外	~			それ以外		~		それ以外	~		
	100kN/m ² を超える		~		3mを超える	~			100kN/m ² を超える		~		3mを超える	~		
	それ以外		~		それ以外	~			それ以外		~		それ以外	~		
	100kN/m ² を超える		~		3mを超える	~			100kN/m ² を超える		~		3mを超える	~		
	それ以外		~		それ以外	~			それ以外		~		それ以外	~		