

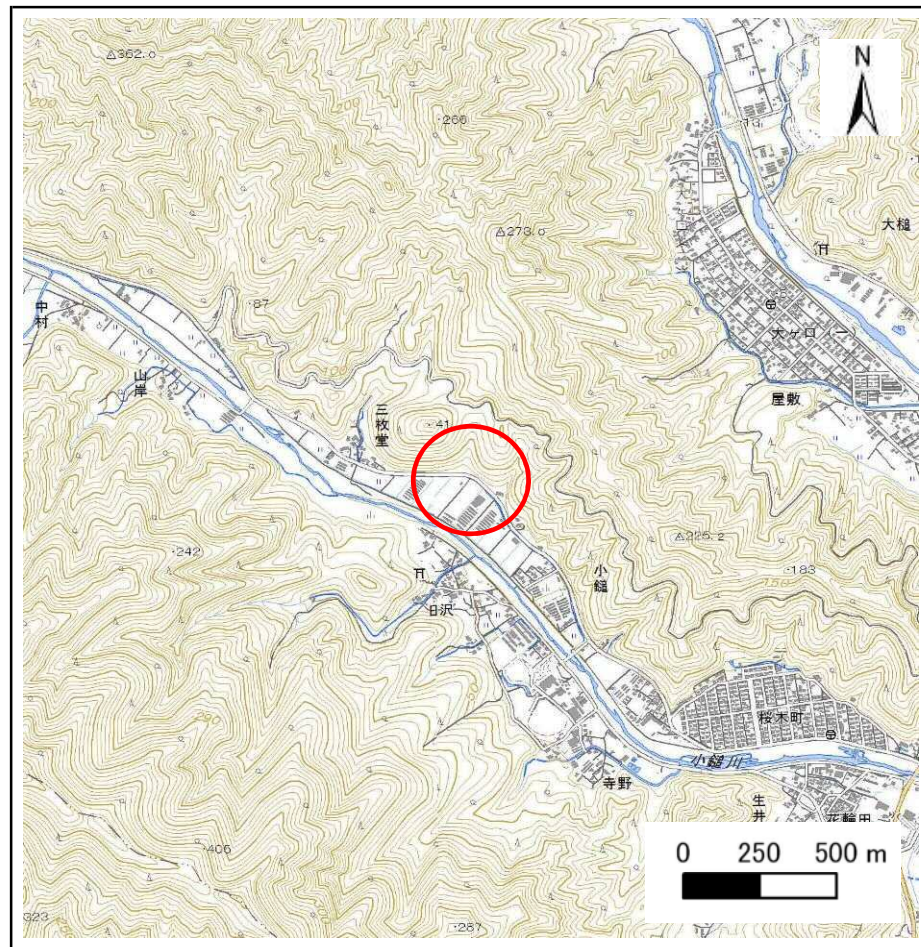
土砂災害防止に関する基礎調査(急傾斜地の崩壊)

表紙 概況、位置図

自然現象の種類	急傾斜地の崩壊
箇所番号	129C2036
箇所名	小鍬21地割-1
所在地	上閉伊郡大槌町小鍬21地割
調査機関	岩手県沿岸広域振興局



位置図(S=1:200,000)



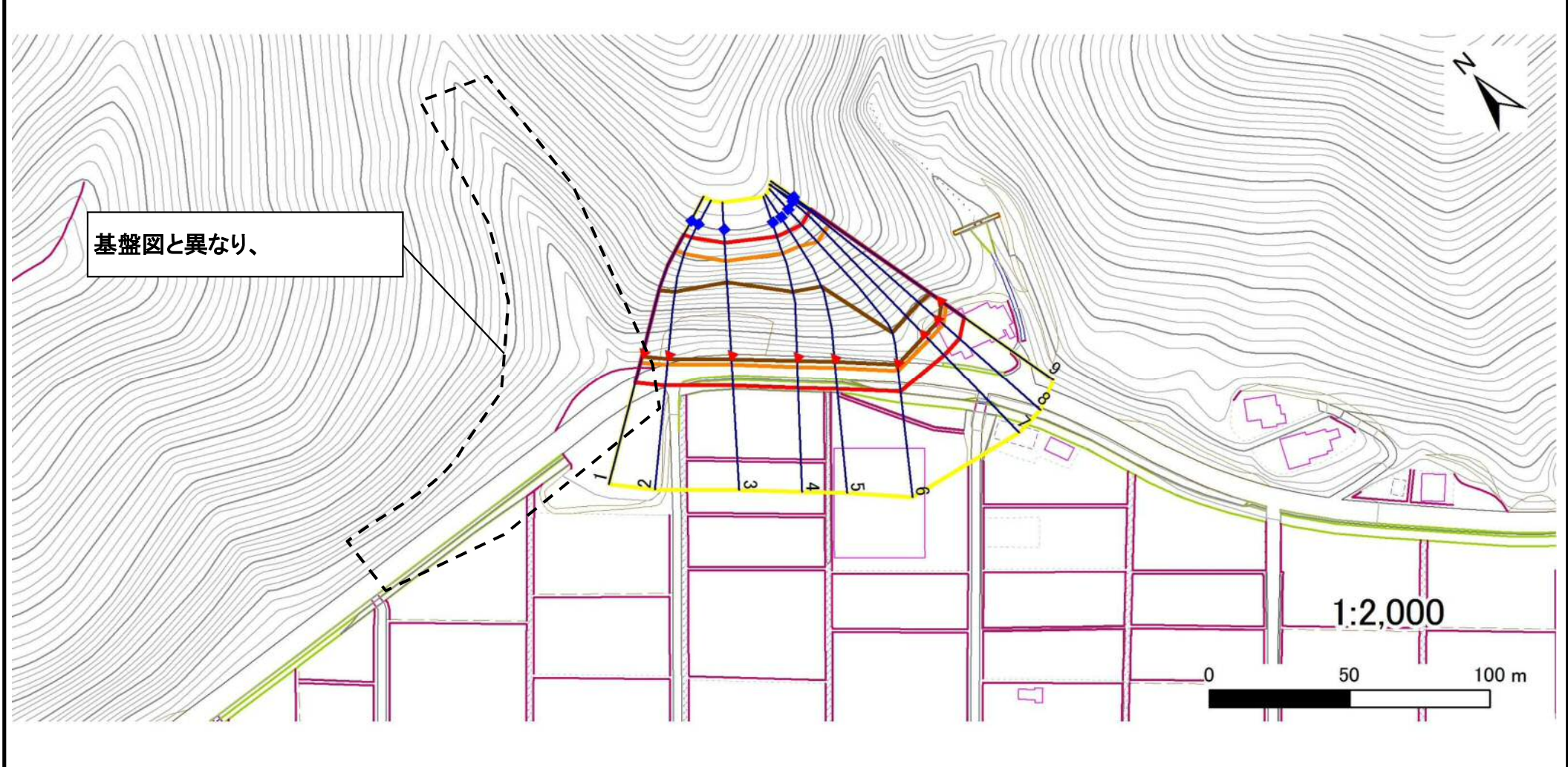
概況図(S=1:25,000)

急傾斜地の崩壊区域調査

様式3-1 危害のおそれのある土地、著しい危害のおそれのある土地の設定図

調査年度 平成29年度

急傾斜地の位置	箇所番号	129C2036	箇所名	小鍬21地割-1	所在地	上閉伊郡大槌町小鍬21地割
---------	------	----------	-----	----------	-----	---------------



凡例	■ 上端	— 横断測線	■ 危害のおそれのある土地の区域	■ 土石等の移動による力が 100kN/m^2 を超える範囲
	▲ 下端		■ 著しい危害のおそれのある土地の区域	■ 土石等の堆積高が 3m を超える範囲

急傾斜地の崩壊区域調査

様式3-2 建築物に作用すると想定される衝撃に関する事項(1/1)

調査年度 平成29年度

急傾斜地の位置		箇所番号		129C2036		箇所名		小鍬21地割-1		所在地		上閉伊郡大槌町小鍬21地割				
横断 測線 番号	急傾斜地の下端に隣接する土地								急傾斜地内							
	土石等の移動の高さと力の大きさ				土石等の堆積高さとの大きさ				土石等の移動の高さと力の大きさ				土石等の堆積高さとの大きさ			
	区分	高さ (m)	下端からの距離 (m)	力の大きさ (kN/m ²)	区分	下端からの水平 距離(m)	高さ (m)	力の大きさ (kN/m ²)	区分	高さ (m)	上端からの比高 (m)	力の大きさ (kN/m ²)	区分	上端からの比高 (m)	高さ (m)	力の大きさ (kN/m ²)
1	100kN/m ² を超える	1.00	0.00 ~ 3.93	164.10	3mを超える	0.00 ~ 1.66	3.89	19.67	100kN/m ² を超える	1.00	10.88 ~ 46.00	164.10	3mを超える	25.00 ~ 46.00	3.89	19.67
	それ以外	1.00	3.93 ~ 11.71	100.00	それ以外	1.66 ~ 11.71	3.00	15.16	それ以外	1.00	5.00 ~ 10.88	100.00	それ以外	5.00 ~ 25.00	3.00	15.16
2	100kN/m ² を超える	1.00	0.00 ~ 3.92	163.94	3mを超える	0.00 ~ 1.79	4.00	20.21	100kN/m ² を超える	1.00	11.27 ~ 47.00	163.94	3mを超える	25.00 ~ 47.00	4.00	20.21
	それ以外	1.00	3.92 ~ 11.70	100.00	それ以外	1.79 ~ 11.70	3.00	15.16	それ以外	1.00	5.00 ~ 11.27	100.00	それ以外	5.00 ~ 25.00	3.00	15.16
3	100kN/m ² を超える	1.00	0.00 ~ 3.79	161.69	3mを超える	0.00 ~ 1.93	4.13	20.88	100kN/m ² を超える	1.00	11.93 ~ 47.32	161.69	3mを超える	20.00 ~ 47.32	4.13	20.88
	それ以外	1.00	3.79 ~ 11.58	100.00	それ以外	1.93 ~ 11.58	3.00	15.16	それ以外	1.00	5.00 ~ 11.93	100.00	それ以外	5.00 ~ 20.00	3.00	15.16
4	100kN/m ² を超える	1.00	0.00 ~ 3.93	164.24	3mを超える	0.00 ~ 1.77	3.98	20.14	100kN/m ² を超える	1.00	11.21 ~ 47.52	164.24	3mを超える	25.00 ~ 47.52	3.98	20.14
	それ以外	1.00	3.93 ~ 11.72	100.00	それ以外	1.77 ~ 11.72	3.00	15.16	それ以外	1.00	5.00 ~ 11.21	100.00	それ以外	5.00 ~ 25.00	3.00	15.16
5	100kN/m ² を超える	1.00	0.00 ~ 3.92	163.92	3mを超える	0.00 ~ 1.56	3.81	19.27	100kN/m ² を超える	1.00	10.68 ~ 47.63	163.92	3mを超える	25.00 ~ 47.63	3.81	19.27
	それ以外	1.00	3.92 ~ 11.70	100.00	それ以外	1.56 ~ 11.70	3.00	15.16	それ以外	1.00	5.00 ~ 10.68	100.00	それ以外	5.00 ~ 25.00	3.00	15.16
6	100kN/m ² を超える	1.00	0.00 ~ 3.19	150.92	3mを超える	0.00 ~ 1.04	3.47	17.54	100kN/m ² を超える	1.00	10.84 ~ 47.58	150.92	3mを超える	40.00 ~ 47.58	3.47	17.54
	それ以外	1.00	3.19 ~ 10.97	100.00	それ以外	1.04 ~ 10.97	3.00	15.16	それ以外	1.00	5.00 ~ 10.84	100.00	それ以外	5.00 ~ 40.00	3.00	15.16
7	100kN/m ² を超える	1.00	0.00 ~ 3.16	150.47	3mを超える	0.00 ~ 1.04	3.47	17.52	100kN/m ² を超える	1.00	10.85 ~ 45.78	150.47	3mを超える	40.00 ~ 45.78	3.47	17.52
	それ以外	1.00	3.16 ~ 10.95	100.00	それ以外	1.04 ~ 10.95	3.00	15.16	それ以外	1.00	5.00 ~ 10.85	100.00	それ以外	5.00 ~ 40.00	3.00	15.16
8	100kN/m ² を超える	1.00	0.00 ~ 3.15	150.23	3mを超える	0.00 ~ 1.03	3.46	17.50	100kN/m ² を超える	1.00	10.86 ~ 45.81	150.23	3mを超える	40.00 ~ 45.81	3.46	17.50
	それ以外	1.00	3.15 ~ 10.93	100.00	それ以外	1.03 ~ 10.93	3.00	15.16	それ以外	1.00	5.00 ~ 10.86	100.00	それ以外	5.00 ~ 40.00	3.00	15.16
9	100kN/m ² を超える	1.00	0.00 ~ 1.96	130.18	3mを超える	— ~ —	—	—	100kN/m ² を超える	1.00	12.69 ~ 37.19	130.18	3mを超える	— ~ —	—	—
	それ以外	1.00	1.96 ~ 9.74	100.00	それ以外	0.00 ~ 9.74	2.79	14.09	それ以外	1.00	5.00 ~ 12.69	100.00	それ以外	5.00 ~ 37.19	2.79	14.09
	100kN/m ² を超える		~		3mを超える	~			100kN/m ² を超える		~		3mを超える	~		
	それ以外		~		それ以外	~			それ以外		~		それ以外	~		
	100kN/m ² を超える		~		3mを超える	~			100kN/m ² を超える		~		3mを超える	~		
	それ以外		~		それ以外	~			それ以外		~		それ以外	~		
	100kN/m ² を超える		~		3mを超える	~			100kN/m ² を超える		~		3mを超える	~		
	それ以外		~		それ以外	~			それ以外		~		それ以外	~		
	100kN/m ² を超える		~		3mを超える	~			100kN/m ² を超える		~		3mを超える	~		
	それ以外		~		それ以外	~			それ以外		~		それ以外	~		
	100kN/m ² を超える		~		3mを超える	~			100kN/m ² を超える		~		3mを超える	~		
	それ以外		~		それ以外	~			それ以外		~		それ以外	~		