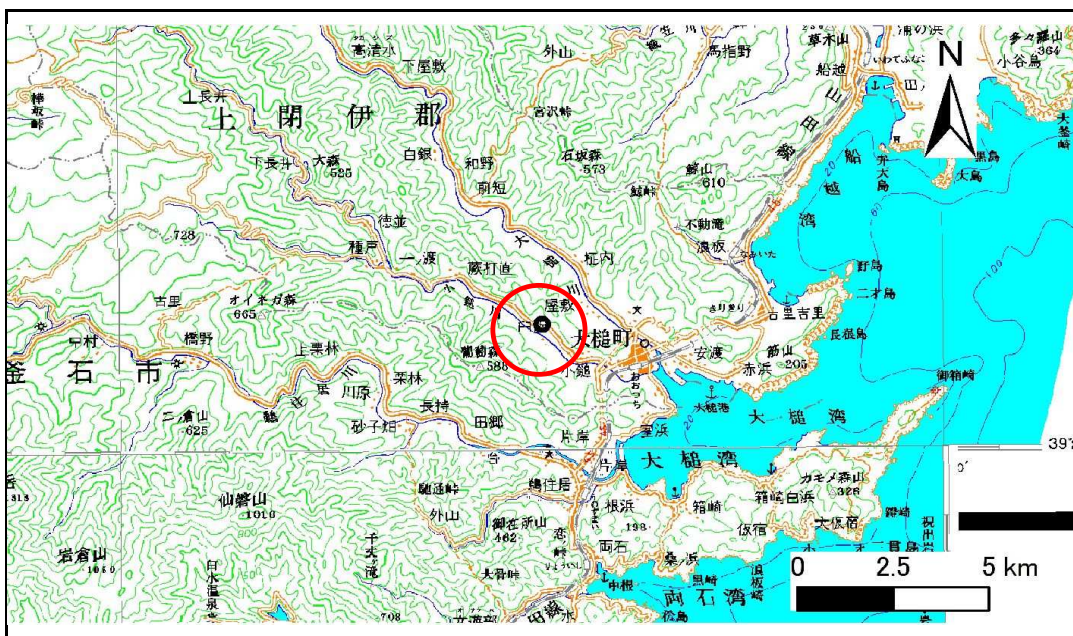


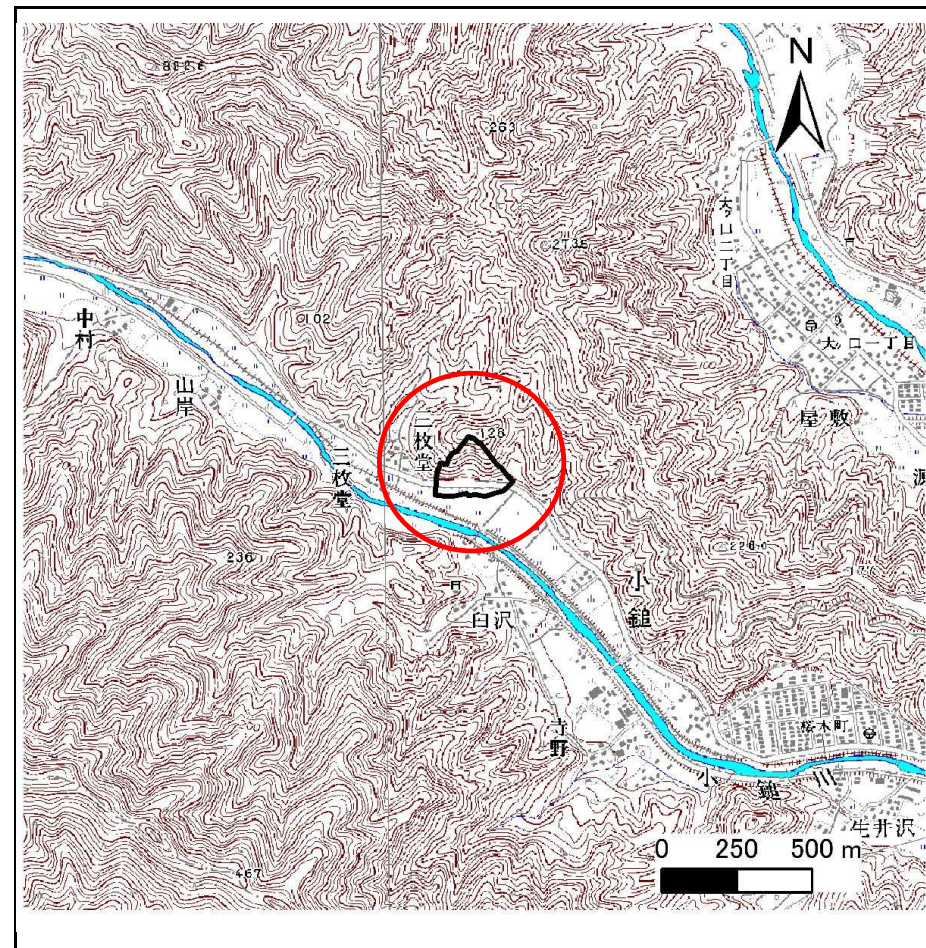
土砂災害防止に関する基礎調査(急傾斜地の崩壊)

表紙 概況、位置図

自然現象の種類	急傾斜地の崩壊
箇所番号	129C2035
箇所名	小鎚第21地割
所在地	上閉伊郡大槌町小鎚第21地割
調査機関	釜石地方振興局



位置図(S=1:200,000)



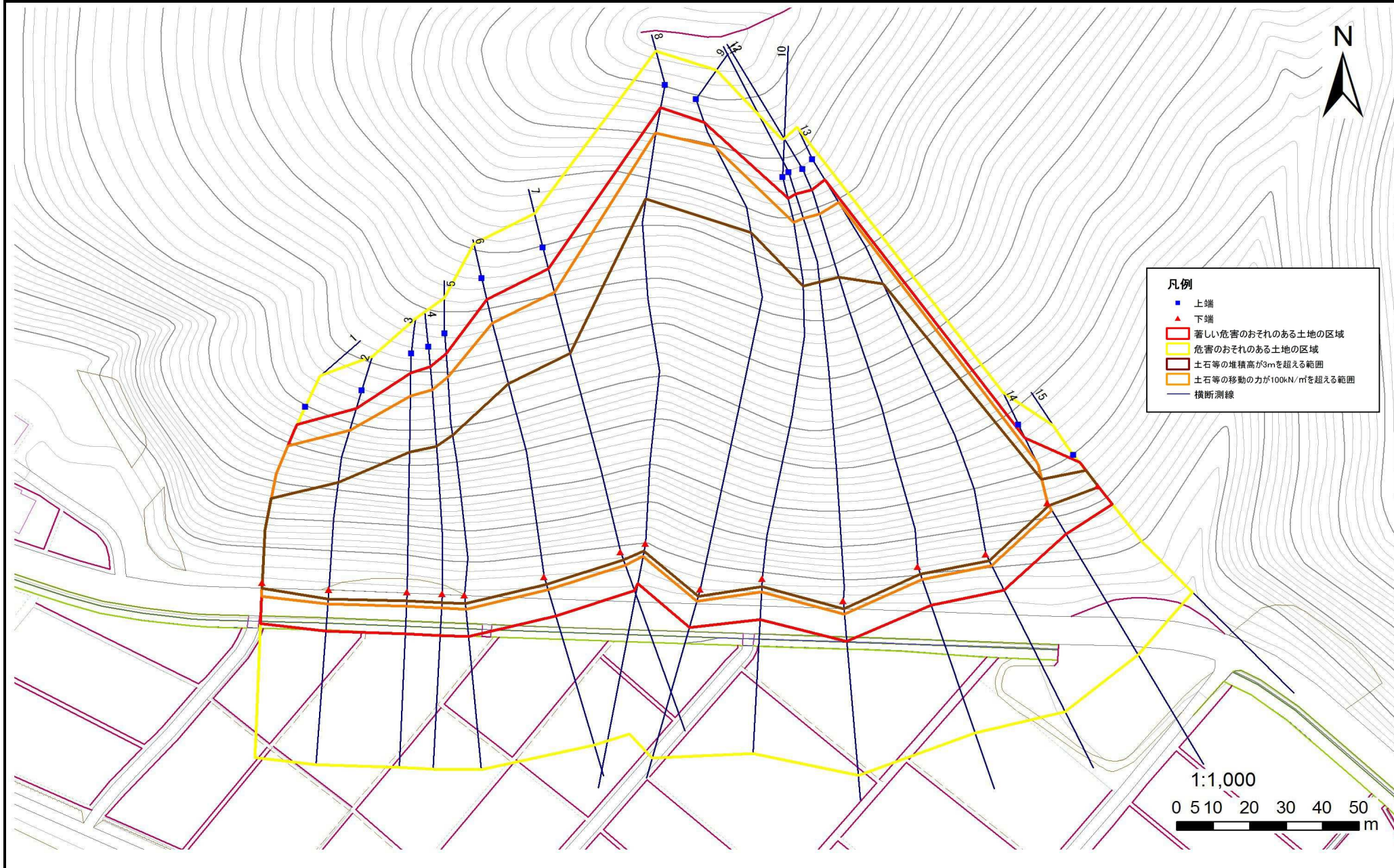
概況図(S=1:25,000)

急傾斜地の崩壊区域調書

様式3-1 危害のおそれのある土地、著しい危害のおそれのある土地の設定図

調査年度 平成21年度

急傾斜地の位置	箇所番号	129C2035	箇所名	小籠第21地割	所在地	上閉伊郡大槌町小籠第21地割
---------	------	----------	-----	---------	-----	----------------



急傾斜地の崩壊区域調査

様式3-2 建築物に作用すると想定される衝撃に関する事項(1/1)

調査年度 平成21年度

急傾斜地の位置		箇所番号 129C2035			箇所名 小鍬第21地割		所在地 上関伊郡大槌町小鍬第21地割									
横断 測線 番号	急傾斜地の下端に隣接する土地								急傾斜地内							
	土石等の移動の高さと力の大きさ				土石等の堆積高さとの大きさ				土石等の移動の高さと力の大きさ				土石等の堆積高さとの大きさ			
	区分	高さ (m)	下端からの距離 (m)	力の大きさ (kN/m ²)	区分	下端からの水平 距離(m)	高さ (m)	力の大きさ (kN/m ²)	区分	高さ (m)	上端からの比高 (m)	力の大きさ (kN/m ²)	区分	上端からの比高 (m)	高さ (m)	力の大きさ (kN/m ²)
1	100kN/m ² を超える	1.00	0.00 ~ 3.93	164.25	3mを超える	0.00 ~ 1.66	3.89	20.81	100kN/m ² を超える	1.00	10.87 ~ 46.55	164.25	3mを超える	25.00 ~ 46.55	3.89	20.81
	それ以外	1.00	3.93 ~ 11.72	100.00	それ以外	1.66 ~ 11.72	3.00	16.05	それ以外	1.00	5.00 ~ 10.87	100.00	それ以外	5.00 ~ 25.00	3.00	16.05
2	100kN/m ² を超える	1.00	0.00 ~ 4.02	165.80	3mを超える	0.00 ~ 2.61	4.35	23.28	100kN/m ² を超える	1.00	11.04 ~ 53.33	165.80	3mを超える	25.00 ~ 53.33	4.35	23.28
	それ以外	1.00	4.02 ~ 11.80	100.00	それ以外	2.61 ~ 11.80	3.00	16.05	それ以外	1.00	5.00 ~ 11.04	100.00	それ以外	5.00 ~ 25.00	3.00	16.05
3	100kN/m ² を超える	1.00	0.00 ~ 4.06	166.55	3mを超える	0.00 ~ 2.54	4.28	22.92	100kN/m ² を超える	1.00	10.84 ~ 60.45	166.55	3mを超える	25.00 ~ 60.45	4.28	22.92
	それ以外	1.00	4.06 ~ 11.85	100.00	それ以外	2.54 ~ 11.85	3.00	16.05	それ以外	1.00	5.00 ~ 10.84	100.00	それ以外	5.00 ~ 25.00	3.00	16.05
4	100kN/m ² を超える	1.00	0.00 ~ 4.06	166.52	3mを超える	0.00 ~ 2.51	4.26	22.81	100kN/m ² を超える	1.00	10.79 ~ 61.95	166.52	3mを超える	25.00 ~ 61.95	4.26	22.81
	それ以外	1.00	4.06 ~ 11.84	100.00	それ以外	2.51 ~ 11.84	3.00	16.05	それ以外	1.00	5.00 ~ 10.79	100.00	それ以外	5.00 ~ 25.00	3.00	16.05
5	100kN/m ² を超える	1.00	0.00 ~ 4.04	166.25	3mを超える	0.00 ~ 2.47	4.22	22.60	100kN/m ² を超える	1.00	10.71 ~ 64.39	166.25	3mを超える	25.00 ~ 64.39	4.22	22.60
	それ以外	1.00	4.04 ~ 11.83	100.00	それ以外	2.47 ~ 11.83	3.00	16.05	それ以外	1.00	5.00 ~ 10.71	100.00	それ以外	5.00 ~ 25.00	3.00	16.05
6	100kN/m ² を超える	1.00	0.00 ~ 3.94	164.39	3mを超える	0.00 ~ 2.34	4.11	22.02	100kN/m ² を超える	1.00	10.56 ~ 70.18	164.39	3mを超える	25.00 ~ 70.18	4.11	22.02
	それ以外	1.00	3.94 ~ 11.73	100.00	それ以外	2.34 ~ 11.73	3.00	16.05	それ以外	1.00	5.00 ~ 10.56	100.00	それ以外	5.00 ~ 25.00	3.00	16.05
7	100kN/m ² を超える	1.00	0.00 ~ 3.93	164.24	3mを超える	0.00 ~ 2.33	4.11	21.98	100kN/m ² を超える	1.00	10.55 ~ 71.88	164.24	3mを超える	25.00 ~ 71.88	4.11	21.98
	それ以外	1.00	3.93 ~ 11.72	100.00	それ以外	2.33 ~ 11.72	3.00	16.05	それ以外	1.00	5.00 ~ 10.55	100.00	それ以外	5.00 ~ 25.00	3.00	16.05
8	100kN/m ² を超える	1.00	0.00 ~ 3.77	161.35	3mを超える	0.00 ~ 2.21	4.01	21.48	100kN/m ² を超える	1.00	10.53 ~ 100.18	161.35	3mを超える	25.00 ~ 100.18	4.01	21.48
	それ以外	1.00	3.77 ~ 11.56	100.00	それ以外	2.21 ~ 11.56	3.00	16.05	それ以外	1.00	5.00 ~ 10.53	100.00	それ以外	5.00 ~ 25.00	3.00	16.05
9	100kN/m ² を超える	1.00	0.00 ~ 3.59	158.10	3mを超える	0.00 ~ 2.11	3.94	21.07	100kN/m ² を超える	1.00	10.60 ~ 105.36	158.10	3mを超える	30.00 ~ 105.36	3.94	21.07
	それ以外	1.00	3.59 ~ 11.38	100.00	それ以外	2.11 ~ 11.38	3.00	16.05	それ以外	1.00	5.00 ~ 10.60	100.00	それ以外	5.00 ~ 30.00	3.00	16.05
10	100kN/m ² を超える	1.00	0.00 ~ 3.90	163.62	3mを超える	0.00 ~ 2.30	4.08	21.83	100kN/m ² を超える	1.00	10.54 ~ 91.75	163.62	3mを超える	25.00 ~ 91.75	4.08	21.83
	それ以外	1.00	3.90 ~ 11.68	100.00	それ以外	2.30 ~ 11.68	3.00	16.05	それ以外	1.00	5.00 ~ 10.54	100.00	それ以外	5.00 ~ 25.00	3.00	16.05
11	100kN/m ² を超える	1.00	0.00 ~ 3.81	161.95	3mを超える	0.00 ~ 2.23	4.03	21.56	100kN/m ² を超える	1.00	10.53 ~ 95.00	161.95	3mを超える	25.00 ~ 95.00	4.03	21.56
	それ以外	1.00	3.81 ~ 11.59	100.00	それ以外	2.23 ~ 11.59	3.00	16.05	それ以外	1.00	5.00 ~ 10.53	100.00	それ以外	5.00 ~ 25.00	3.00	16.05
12	100kN/m ² を超える	1.00	0.00 ~ 3.82	162.18	3mを超える	0.00 ~ 2.24	4.04	21.60	100kN/m ² を超える	1.00	10.53 ~ 90.99	162.18	3mを超える	25.00 ~ 90.99	4.04	21.60
	それ以外	1.00	3.82 ~ 11.61	100.00	それ以外	2.24 ~ 11.61	3.00	16.05	それ以外	1.00	5.00 ~ 10.53	100.00	それ以外	5.00 ~ 25.00	3.00	16.05
13	100kN/m ² を超える	1.00	0.00 ~ 3.67	159.38	3mを超える	0.00 ~ 2.15	3.97	21.23	100kN/m ² を超える	1.00	10.56 ~ 91.03	159.38	3mを超える	30.00 ~ 91.03	3.97	21.23
	それ以外	1.00	3.67 ~ 11.45	100.00	それ以外	2.15 ~ 11.45	3.00	16.05	それ以外	1.00	5.00 ~ 10.56	100.00	それ以外	5.00 ~ 30.00	3.00	16.05
14	100kN/m ² を超える	1.00	0.00 ~ 2.44	138.11	3mを超える	0.00 ~ 0.91	3.64	19.48	100kN/m ² を超える	1.00	13.70 ~ 28.20	138.11	3mを超える	20.00 ~ 28.20	3.64	19.48
	それ以外	1.00	2.44 ~ 10.22	100.00	それ以外	0.91 ~ 10.22	3.00	16.05	それ以外	1.00	5.00 ~ 13.70	100.00	それ以外	5.00 ~ 20.00	3.00	16.05
15	100kN/m ² を超える	-	- ~ -	-	3mを超える	0.00 ~ 0.34	3.35	17.94	100kN/m ² を超える	-	- ~ -	-	3mを超える	10.00 ~ 19.96	3.35	17.94
	それ以外	1.00	0.00 ~ 6.50	81.95	それ以外	0.34 ~ 6.50	3.00	16.05	それ以外	1.00	5.00 ~ 19.96	81.95	それ以外	5.00 ~ 10.00	3.00	16.05