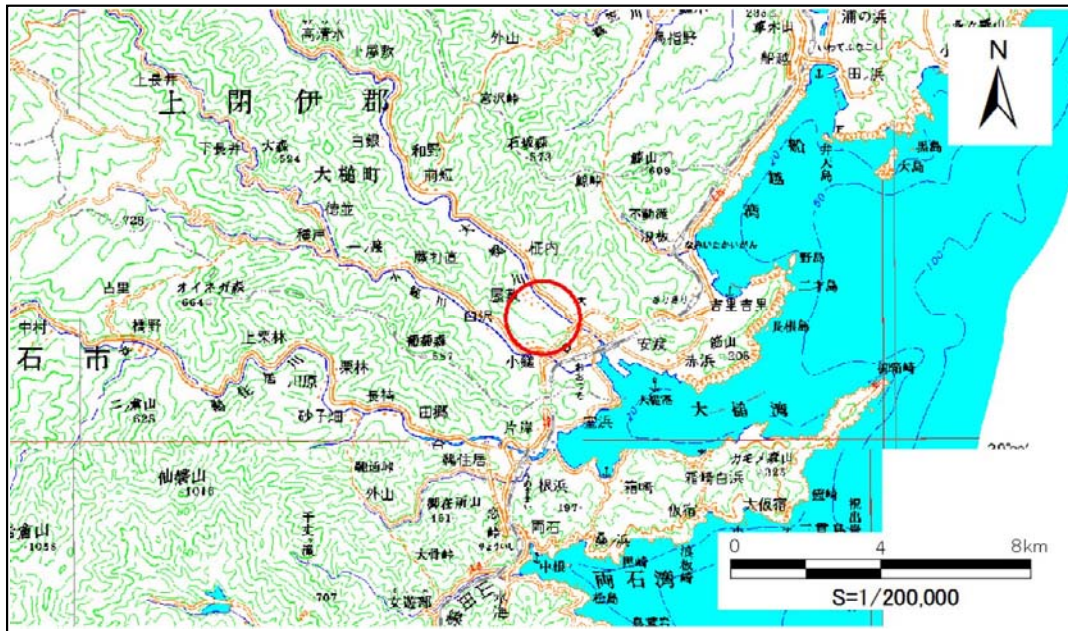


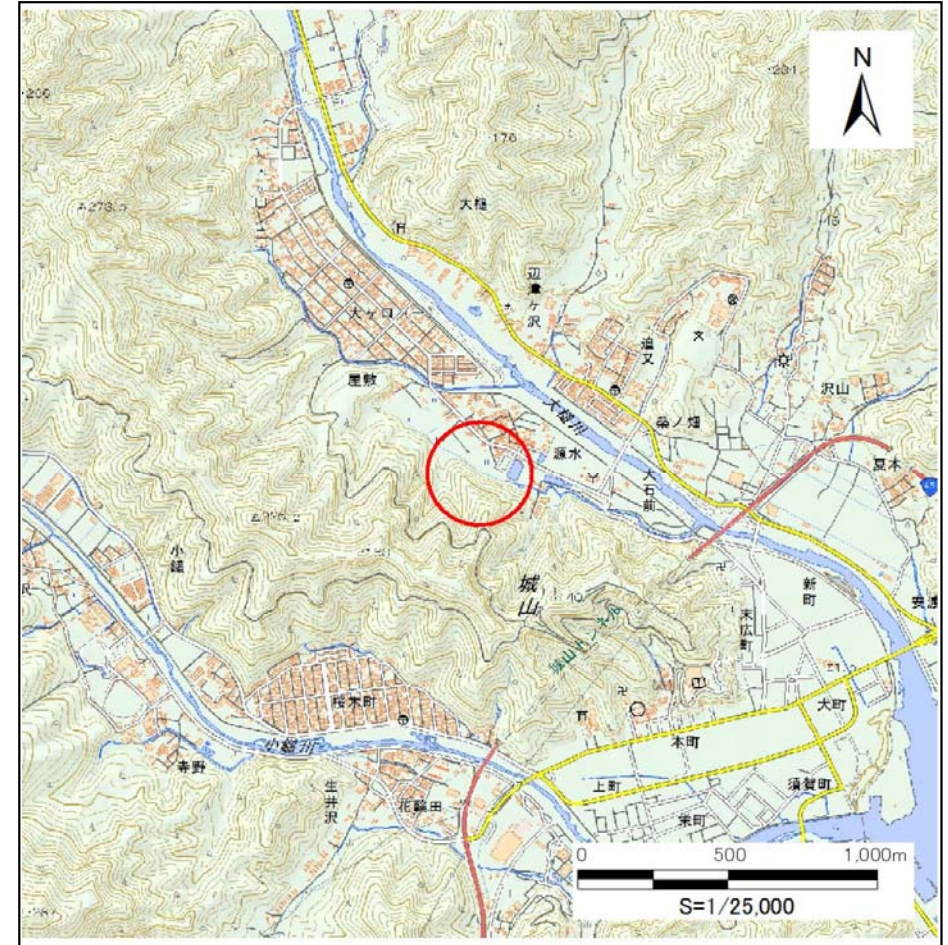
土砂災害防止に関する基礎調査(急傾斜地の崩壊)

表紙 概況、位置図

自然現象の種類	急傾斜地の崩壊
箇所番号	129C2022
箇所名	大槌第14地割-3
所在地	上閉伊郡大槌町大槌第14地割
調査機関	県土整備部砂防災害課



概況図 (S=1:200,000)



位置図 (S=1:25,000)

国土地理院の数値地図20000(地図画像)『盛岡、一関』及び数値地図25000(地図画像)『橋野、大槌』を掲載

急傾斜地の崩壊区域調書

様式3-1 危害のおそれのある土地、著しい危害のおそれのある土地の設定図

調査年度 平成28年度

急傾斜地の位置	箇所番号	129C2022	箇所名	大槌第14地割-3	所在地	上閉伊郡大槌町大槌第14地割
---------	------	----------	-----	-----------	-----	----------------



凡例	■ 上端	— 横断測線	■ 危害のおそれのある土地の区域	■ 土石等の移動による力が100kN/m ² を超える範囲
	▲ 下端		■ 著しい危害のおそれのある土地の区域	■ 土石等の堆積高が3mを超える範囲

急傾斜地の崩壊区域調査

様式3-1 危害のおそれのある土地、著しい危害のおそれのある土地の設定図

調査年度

平成28年度

急傾斜地の位置

箇所番号

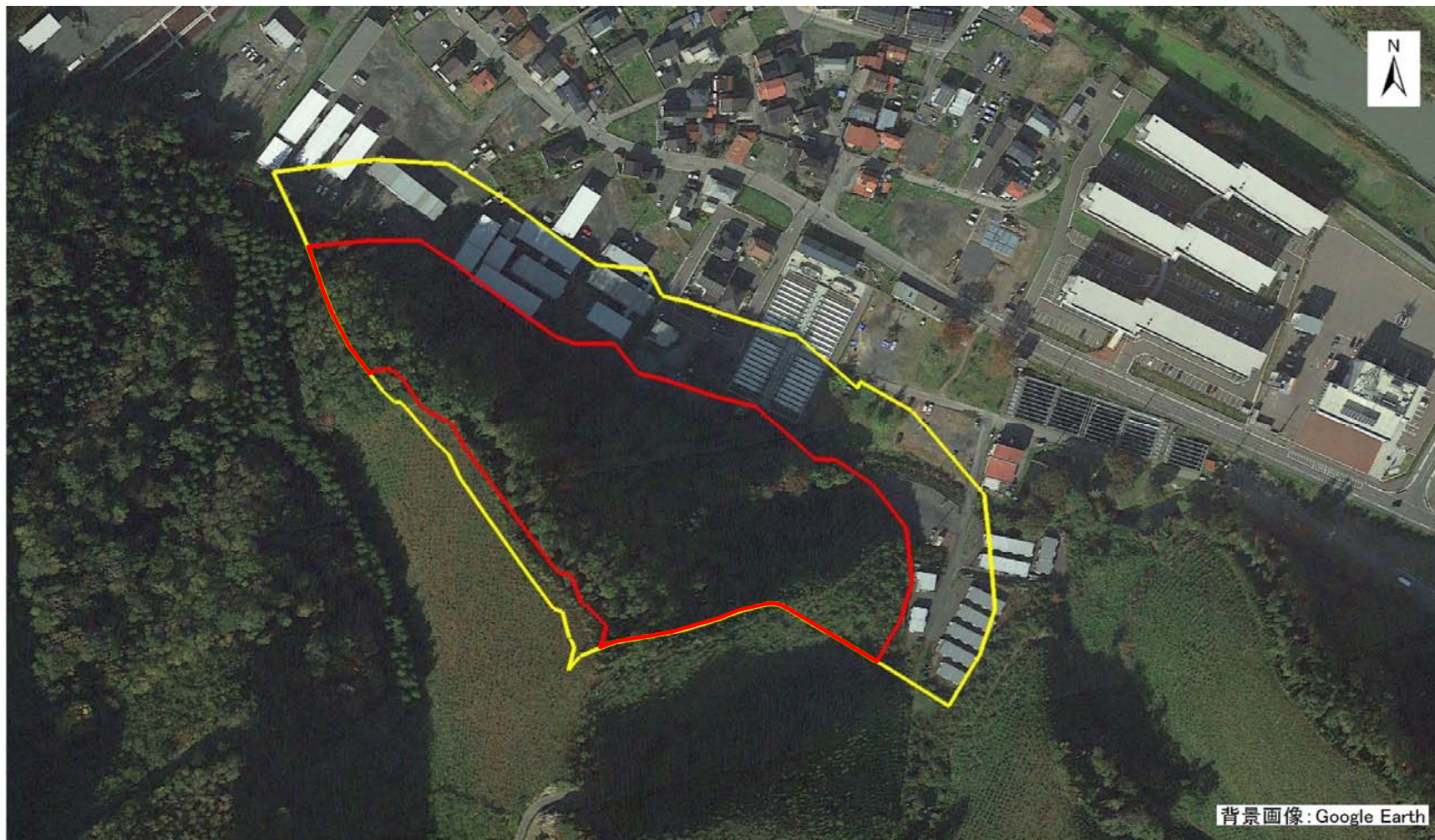
129C2022

箇所名

大槌第14地割-3

所在地

上閉伊郡大槌町大槌第14地割



凡例

■ 上端
▲ 下端

— 横断測線

— 危害のおそれのある土地の区域

— 著しい危害のおそれのある土地の区域

— 土石等の移動による力が 100kN/m^2 を超える範囲

— 土石等の堆積高が 3m を超える範囲

急傾斜地の崩壊区域調書

様式3-2 建築物に作用すると想定される衝撃に関する事項(1/2)

													調査年度	平成28年度					
急傾斜地の位置		箇所番号			箇所名				所在地			上閉伊郡大槌町大槌第14地割							
急傾斜地の下端に隣接する土地													急傾斜地内						
横断 測線 番号	土石等の移動の高さと力の大きさ				土石等の堆積高さと力の大きさ				土石等の移動の高さと力の大きさ				土石等の堆積高さと力の大きさ						
	区分	高さ (m)	下端からの距離 (m)	力の大きさ (kN/m ²)	区分	下端からの水平 距離(m)	高さ (m)	力の大きさ (kN/m ²)	区分	高さ (m)	上端からの比高 (m)	力の大きさ (kN/m ²)	区分	上端からの比高 (m)	高さ (m)	力の大きさ (kN/m ²)			
1	100kN/m ² を超える	1.00	0.00 ~ 3.10	149.50	3mを超える	0.00 ~ 1.85	3.78	19.11	100kN/m ² を超える	1.00	11.00 ~ 86.37	149.50	3mを超える	40.00 ~ 86.37	3.78	19.11			
	それ以外	1.00	3.10 ~ 10.89	100.00	それ以外	1.85 ~ 10.89	3.00	15.16	それ以外	1.00	5.00 ~ 11.00	100.00	それ以外	5.00 ~ 40.00	3.00	15.16			
2	100kN/m ² を超える	1.00	0.00 ~ 2.84	144.93	3mを超える	0.00 ~ 1.74	3.71	18.78	100kN/m ² を超える	1.00	11.32 ~ 88.00	144.93	3mを超える	40.00 ~ 88.00	3.71	18.78			
	それ以外	1.00	2.84 ~ 10.62	100.00	それ以外	1.74 ~ 10.62	3.00	15.16	それ以外	1.00	5.00 ~ 11.32	100.00	それ以外	5.00 ~ 40.00	3.00	15.16			
3	100kN/m ² を超える	1.00	0.00 ~ 2.53	139.61	3mを超える	0.00 ~ 1.62	3.65	18.43	100kN/m ² を超える	1.00	11.81 ~ 88.00	139.61	3mを超える	40.00 ~ 88.00	3.65	18.43			
	それ以外	1.00	2.53 ~ 10.31	100.00	それ以外	1.62 ~ 10.31	3.00	15.16	それ以外	1.00	5.00 ~ 11.81	100.00	それ以外	5.00 ~ 40.00	3.00	15.16			
4	100kN/m ² を超える	1.00	0.00 ~ 2.59	140.65	3mを超える	0.00 ~ 1.65	3.66	18.49	100kN/m ² を超える	1.00	11.70 ~ 88.00	140.65	3mを超える	40.00 ~ 88.00	3.66	18.49			
	それ以外	1.00	2.59 ~ 10.37	100.00	それ以外	1.65 ~ 10.37	3.00	15.16	それ以外	1.00	5.00 ~ 11.70	100.00	それ以外	5.00 ~ 40.00	3.00	15.16			
5	100kN/m ² を超える	1.00	0.00 ~ 2.83	144.85	3mを超える	0.00 ~ 1.74	3.71	18.77	100kN/m ² を超える	1.00	11.33 ~ 92.00	144.85	3mを超える	40.00 ~ 92.00	3.71	18.77			
	それ以外	1.00	2.83 ~ 10.62	100.00	それ以外	1.74 ~ 10.62	3.00	15.16	それ以外	1.00	5.00 ~ 11.33	100.00	それ以外	5.00 ~ 40.00	3.00	15.16			
6	100kN/m ² を超える	1.00	0.00 ~ 3.18	150.86	3mを超える	0.00 ~ 1.89	3.80	19.21	100kN/m ² を超える	1.00	10.92 ~ 95.72	150.86	3mを超える	40.00 ~ 95.72	3.80	19.21			
	それ以外	1.00	3.18 ~ 10.97	100.00	それ以外	1.89 ~ 10.97	3.00	15.16	それ以外	1.00	5.00 ~ 10.92	100.00	それ以外	5.00 ~ 40.00	3.00	15.16			
7	100kN/m ² を超える	1.00	0.00 ~ 3.98	165.04	3mを超える	0.00 ~ 2.34	4.12	20.84	100kN/m ² を超える	1.00	10.57 ~ 91.80	165.04	3mを超える	25.00 ~ 91.80	4.12	20.84			
	それ以外	1.00	3.98 ~ 11.76	100.00	それ以外	2.34 ~ 11.76	3.00	15.16	それ以外	1.00	5.00 ~ 10.57	100.00	それ以外	5.00 ~ 25.00	3.00	15.16			
8	100kN/m ² を超える	1.00	0.00 ~ 3.99	165.21	3mを超える	0.00 ~ 2.35	4.13	20.87	100kN/m ² を超える	1.00	10.58 ~ 92.23	165.21	3mを超える	25.00 ~ 92.23	4.13	20.87			
	それ以外	1.00	3.99 ~ 11.77	100.00	それ以外	2.35 ~ 11.77	3.00	15.16	それ以外	1.00	5.00 ~ 10.58	100.00	それ以外	5.00 ~ 25.00	3.00	15.16			
9	100kN/m ² を超える	1.00	0.00 ~ 4.03	166.03	3mを超える	0.00 ~ 2.39	4.17	21.06	100kN/m ² を超える	1.00	10.63 ~ 93.82	166.03	3mを超える	25.00 ~ 93.82	4.17	21.06			
	それ以外	1.00	4.03 ~ 11.82	100.00	それ以外	2.39 ~ 11.82	3.00	15.16	それ以外	1.00	5.00 ~ 10.63	100.00	それ以外	5.00 ~ 25.00	3.00	15.16			
10	100kN/m ² を超える	1.00	0.00 ~ 4.11	167.53	3mを超える	0.00 ~ 2.51	4.27	21.60	100kN/m ² を超える	1.00	10.84 ~ 92.92	167.53	3mを超える	25.00 ~ 92.92	4.27	21.60			
	それ以外	1.00	4.11 ~ 11.90	100.00	それ以外	2.51 ~ 11.90	3.00	15.16	それ以外	1.00	5.00 ~ 10.84	100.00	それ以外	5.00 ~ 25.00	3.00	15.16			
11	100kN/m ² を超える	1.00	0.00 ~ 4.13	167.82	3mを超える	0.00 ~ 2.57	4.33	21.89	100kN/m ² を超える	1.00	11.00 ~ 92.84	167.82	3mを超える	25.00 ~ 92.84	4.33	21.89			
	それ以外	1.00	4.13 ~ 11.92	100.00	それ以外	2.57 ~ 11.92	3.00	15.16	それ以外	1.00	5.00 ~ 11.00	100.00	それ以外	5.00 ~ 25.00	3.00	15.16			
12	100kN/m ² を超える	1.00	0.00 ~ 4.13	167.83	3mを超える	0.00 ~ 2.58	4.34	21.94	100kN/m ² を超える	1.00	11.03 ~ 92.71	167.83	3mを超える	25.00 ~ 92.71	4.34	21.94			
	それ以外	1.00	4.13 ~ 11.92	100.00	それ以外	2.58 ~ 11.92	3.00	15.16	それ以外	1.00	5.00 ~ 11.03	100.00	それ以外	5.00 ~ 25.00	3.00	15.16			
13	100kN/m ² を超える	1.00	0.00 ~ 4.13	167.81	3mを超える	0.00 ~ 2.58	4.33	21.89	100kN/m ² を超える	1.00	11.00 ~ 91.87	167.81	3mを超える	25.00 ~ 91.87	4.33	21.89			
	それ以外	1.00	4.13 ~ 11.91	100.00	それ以外	2.58 ~ 11.91	3.00	15.16	それ以外	1.00	5.00 ~ 11.00	100.00	それ以外	5.00 ~ 25.00	3.00	15.16			
14	100kN/m ² を超える	1.00	0.00 ~ 4.07	166.77	3mを超える	0.00 ~ 2.44	4.21	21.28	100kN/m ² を超える	1.00	10.70 ~ 86.76	166.77	3mを超える	25.00 ~ 86.76	4.21	21.28			
	それ以外	1.00	4.07 ~ 11.86	100.00	それ以外	2.44 ~ 11.86	3.00	15.16	それ以外	1.00	5.00 ~ 10.70	100.00	それ以外	5.00 ~ 25.00	3.00	15.16			
15	100kN/m ² を超える	1.00	0.00 ~ 4.11	167.41	3mを超える	0.00 ~ 2.50	4.27	21.56	100kN/m ² を超える	1.00	10.82 ~ 85.93	167.41	3mを超える	25.00 ~ 85.93	4.27	21.56			
	それ以外	1.00	4.11 ~ 11.89	100.00	それ以外	2.50 ~ 11.89	3.00	15.16	それ以外	1.00	5.00 ~ 10.82	100.00	それ以外	5.00 ~ 25.00	3.00	15.16			

急傾斜地の崩壊区域調書

様式3-2 建築物に作用すると想定される衝撃に関する事項(2/2)

調査年度 平成28年度

急傾斜地の位置		箇所番号		129C2022		箇所名		大槌第14地割-3		所在地		上閉伊郡大槌町大槌第14地割				
横断 測線 番号	急傾斜地の下端に隣接する土地								急傾斜地内							
	土石等の移動の高さと力の大きさ				土石等の堆積高さと力の大きさ				土石等の移動の高さと力の大きさ				土石等の堆積高さと力の大きさ			
	区分	高さ (m)	下端からの距離 (m)	力の大きさ (kN/m ²)	区分	下端からの水平 距離(m)	高さ (m)	力の大きさ (kN/m ²)	区分	高さ (m)	上端からの比高 (m)	力の大きさ (kN/m ²)	区分	上端からの比高 (m)	高さ (m)	力の大きさ (kN/m ²)
16	100kN/m ² を超える	1.00	0.00 ~ 3.84	162.49	3mを超える	0.00 ~ 2.87	4.64	23.47	100kN/m ² を超える	1.00	12.43 ~ 62.00	162.49	3mを超える	20.00 ~ 62.00	4.64	23.47
	それ以外	1.00	3.84 ~ 11.62	100.00	それ以外	2.87 ~ 11.62	3.00	15.16	それ以外	1.00	5.00 ~ 12.43	100.00	それ以外	5.00 ~ 20.00	3.00	15.16
17	100kN/m ² を超える	1.00	0.00 ~ 3.73	160.48	3mを超える	0.00 ~ 2.91	4.69	23.72	100kN/m ² を超える	1.00	12.76 ~ 58.00	160.48	3mを超える	20.00 ~ 58.00	4.69	23.72
	それ以外	1.00	3.73 ~ 11.51	100.00	それ以外	2.91 ~ 11.51	3.00	15.16	それ以外	1.00	5.00 ~ 12.76	100.00	それ以外	5.00 ~ 20.00	3.00	15.16
18	100kN/m ² を超える	1.00	0.00 ~ 3.93	164.21	3mを超える	0.00 ~ 2.77	4.53	22.91	100kN/m ² を超える	1.00	11.81 ~ 56.00	164.21	3mを超える	20.00 ~ 56.00	4.53	22.91
	それ以外	1.00	3.93 ~ 11.72	100.00	それ以外	2.77 ~ 11.72	3.00	15.16	それ以外	1.00	5.00 ~ 11.81	100.00	それ以外	5.00 ~ 20.00	3.00	15.16
19	100kN/m ² を超える	1.00	0.00 ~ 3.92	163.91	3mを超える	0.00 ~ 1.76	3.99	20.18	100kN/m ² を超える	1.00	11.30 ~ 47.17	163.91	3mを超える	25.00 ~ 47.17	3.99	20.18
	それ以外	1.00	3.92 ~ 11.70	100.00	それ以外	1.76 ~ 11.70	3.00	15.16	それ以外	1.00	5.00 ~ 11.30	100.00	それ以外	5.00 ~ 25.00	3.00	15.16
20	100kN/m ² を超える	1.00	0.00 ~ 3.92	163.91	3mを超える	0.00 ~ 1.59	3.85	19.45	100kN/m ² を超える	1.00	10.80 ~ 45.83	163.91	3mを超える	25.00 ~ 45.83	3.85	19.45
	それ以外	1.00	3.92 ~ 11.70	100.00	それ以外	1.59 ~ 11.70	3.00	15.16	それ以外	1.00	5.00 ~ 10.80	100.00	それ以外	5.00 ~ 25.00	3.00	15.16
21	100kN/m ² を超える	1.00	0.00 ~ 3.72	160.31	3mを超える	0.00 ~ 1.34	3.66	18.50	100kN/m ² を超える	1.00	10.53 ~ 45.71	160.31	3mを超える	25.00 ~ 45.71	3.66	18.50
	それ以外	1.00	3.72 ~ 11.50	100.00	それ以外	1.34 ~ 11.50	3.00	15.16	それ以外	1.00	5.00 ~ 10.53	100.00	それ以外	5.00 ~ 25.00	3.00	15.16
22	100kN/m ² を超える	1.00	0.00 ~ 3.27	152.41	3mを超える	0.00 ~ 1.09	3.50	17.69	100kN/m ² を超える	1.00	10.71 ~ 42.00	152.41	3mを超える	30.00 ~ 42.00	3.50	17.69
	それ以外	1.00	3.27 ~ 11.06	100.00	それ以外	1.09 ~ 11.06	3.00	15.16	それ以外	1.00	5.00 ~ 10.71	100.00	それ以外	5.00 ~ 30.00	3.00	15.16
23	100kN/m ² を超える	1.00	0.00 ~ 2.73	143.15	3mを超える	0.00 ~ 0.83	3.36	16.98	100kN/m ² を超える	1.00	11.32 ~ 41.99	143.15	3mを超える	40.00 ~ 41.99	3.36	16.98
	それ以外	1.00	2.73 ~ 10.52	100.00	それ以外	0.83 ~ 10.52	3.00	15.16	それ以外	1.00	5.00 ~ 11.32	100.00	それ以外	5.00 ~ 40.00	3.00	15.16
	100kN/m ² を超える		~		3mを超える	~			100kN/m ² を超える		~		3mを超える	~		
	それ以外		~		それ以外	~			それ以外		~		それ以外	~		
	100kN/m ² を超える		~		3mを超える	~			100kN/m ² を超える		~		3mを超える	~		
	それ以外		~		それ以外	~			それ以外		~		それ以外	~		
	100kN/m ² を超える		~		3mを超える	~			100kN/m ² を超える		~		3mを超える	~		
	それ以外		~		それ以外	~			それ以外		~		それ以外	~		
	100kN/m ² を超える		~		3mを超える	~			100kN/m ² を超える		~		3mを超える	~		
	それ以外		~		それ以外	~			それ以外		~		それ以外	~		
	100kN/m ² を超える		~		3mを超える	~			100kN/m ² を超える		~		3mを超える	~		
	それ以外		~		それ以外	~			それ以外		~		それ以外	~		