

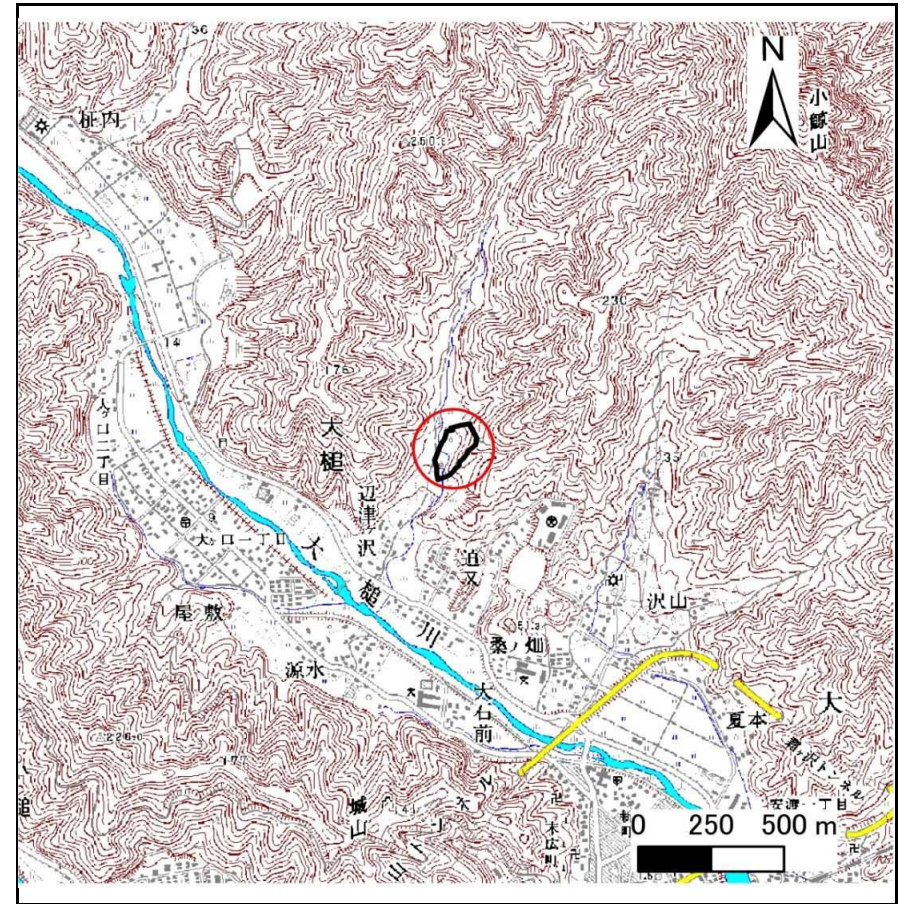
土砂災害防止に関する基礎調査(急傾斜地の崩壊)

表紙 概況、位置図

自然現象の種類	急傾斜地の崩壊
箇所番号	129C2018
箇所名	大槌15地割-3
所在地	上閉伊郡大槌町大槌第15地割
調査機関	沿岸広域振興局土木部



位置図(S=1:200,000)



概況図(S=1:25,000)

国土地理院の数値地図200000(地図画像)『盛岡、一関』及び数値地図25000(地図画像)『大槌』を掲載

急傾斜地の崩壊区域調査

様式3-1 危害のおそれのある土地、著しい危害のおそれのある土地の設定図

調査年度

平成28年度

急傾斜地の位置

箇所番号

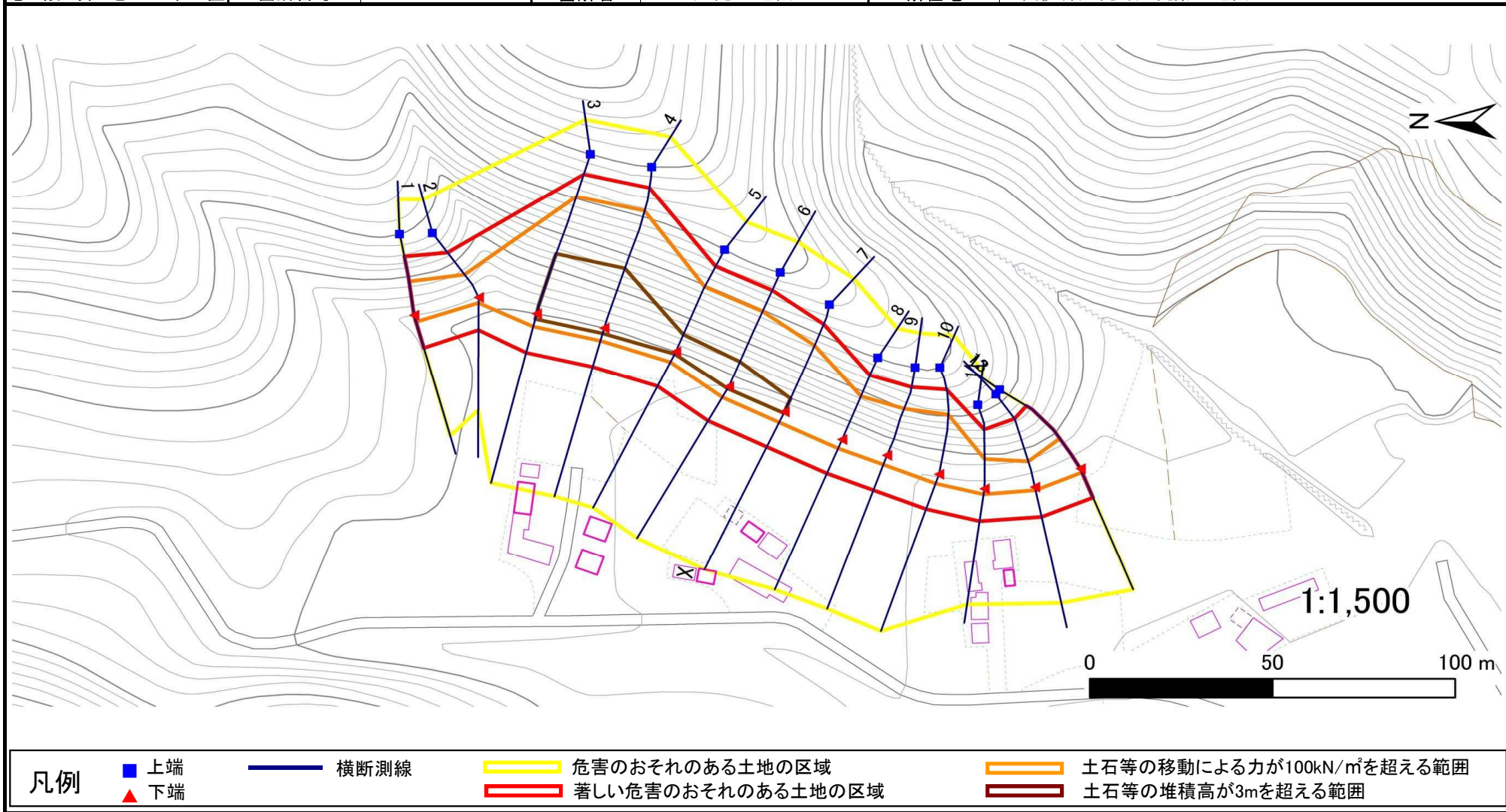
129C2018

箇所名

大槌15地割-3

所在地

上閉伊郡大槌町大槌第15地割



凡例

- 上端
- ▲ 下端

— 横断測線

— 危害のおそれのある土地の区域

— 著しい危害のおそれのある土地の区域

— 土石等の移動による力が100kN/m²を超える範囲

— 土石等の堆積高が3mを超える範囲

急傾斜地の崩壊区域調査

様式3-2 建築物に作用すると想定される衝撃に関する事項(1/1)

調査年度 平成28年度

急傾斜地の位置		129C2018			箇所名		大樋15地割-3		所在地		上開伊郡大樋町大樋第15地割					
横断 測線 番号	急傾斜地の下端に隣接する土地								急傾斜地内							
	土石等の移動の高さと力の大きさ				土石等の堆積高さと力の大きさ				土石等の移動の高さと力の大きさ				土石等の堆積高さと力の大きさ			
	区分	高さ (m)	下端からの距離 (m)	力の大きさ (kN/m ²)	区分	下端からの水平 距離(m)	高さ (m)	力の大きさ (kN/m ²)	区分	高さ (m)	下端からの比高 (m)	力の大きさ (kN/m ²)	区分	下端からの比高 (m)	高さ (m)	力の大きさ (kN/m ²)
1	100kN/m ² を超える	1.00	0.00 ~ 1.98	130.53	3mを超える	— ~ —	—	—	100kN/m ² を超える	1.00	10.53 ~ 18.00	130.53	3mを超える	— ~ —	—	—
	それ以外	1.00	1.98 ~ 9.76	100.00	それ以外	0.00 ~ 9.76	2.36	12.65	それ以外	1.00	5.00 ~ 10.53	100.00	それ以外	5.00 ~ 18.00	2.36	12.65
2	100kN/m ² を超える	1.00	0.00 ~ 1.53	123.35	3mを超える	— ~ —	—	—	100kN/m ² を超える	1.00	10.63 ~ 16.14	123.35	3mを超える	— ~ —	—	—
	それ以外	1.00	1.53 ~ 9.32	100.00	それ以外	0.00 ~ 9.32	2.30	12.33	それ以外	1.00	5.00 ~ 10.63	100.00	それ以外	5.00 ~ 16.14	2.30	12.33
3	100kN/m ² を超える	1.00	0.00 ~ 3.75	160.83	3mを超える	0.00 ~ 1.51	3.77	20.20	100kN/m ² を超える	1.00	10.62 ~ 40.00	160.83	3mを超える	25.00 ~ 40.00	3.77	20.20
	それ以外	1.00	3.75 ~ 11.53	100.00	それ以外	1.51 ~ 11.53	3.00	16.05	それ以外	1.00	5.00 ~ 10.62	100.00	それ以外	5.00 ~ 25.00	3.00	16.05
4	100kN/m ² を超える	1.00	0.00 ~ 3.74	160.75	3mを超える	0.00 ~ 1.51	3.77	20.17	100kN/m ² を超える	1.00	10.61 ~ 40.00	160.75	3mを超える	25.00 ~ 40.00	3.77	20.17
	それ以外	1.00	3.74 ~ 11.53	100.00	それ以外	1.51 ~ 11.53	3.00	16.05	それ以外	1.00	5.00 ~ 10.61	100.00	それ以外	5.00 ~ 25.00	3.00	16.05
5	100kN/m ² を超える	1.00	0.00 ~ 3.32	153.33	3mを超える	0.00 ~ 0.70	3.42	18.29	100kN/m ² を超える	1.00	11.11 ~ 30.00	153.33	3mを超える	25.00 ~ 30.00	3.42	18.29
	それ以外	1.00	3.32 ~ 11.11	100.00	それ以外	0.70 ~ 11.11	3.00	16.05	それ以外	1.00	5.00 ~ 11.11	100.00	それ以外	5.00 ~ 25.00	3.00	16.05
6	100kN/m ² を超える	1.00	0.00 ~ 3.48	156.06	3mを超える	0.00 ~ 0.62	3.36	17.98	100kN/m ² を超える	1.00	10.89 ~ 32.00	156.06	3mを超える	25.00 ~ 32.00	3.36	17.98
	それ以外	1.00	3.48 ~ 11.26	100.00	それ以外	0.62 ~ 11.26	3.00	16.05	それ以外	1.00	5.00 ~ 10.89	100.00	それ以外	5.00 ~ 25.00	3.00	16.05
7	100kN/m ² を超える	1.00	0.00 ~ 3.28	152.48	3mを超える	0.00 ~ 0.34	3.19	17.08	100kN/m ² を超える	1.00	10.73 ~ 28.66	152.48	3mを超える	25.00 ~ 28.66	3.19	17.08
	それ以外	1.00	3.28 ~ 11.06	100.00	それ以外	0.34 ~ 11.06	3.00	16.05	それ以外	1.00	5.00 ~ 10.73	100.00	それ以外	5.00 ~ 25.00	3.00	16.05
8	100kN/m ² を超える	1.00	0.00 ~ 2.74	143.16	3mを超える	— ~ —	—	—	100kN/m ² を超える	1.00	11.02 ~ 23.30	143.16	3mを超える	— ~ —	—	—
	それ以外	1.00	2.74 ~ 10.52	100.00	それ以外	0.00 ~ 10.52	2.91	15.58	それ以外	1.00	5.00 ~ 11.02	100.00	それ以外	5.00 ~ 23.30	2.91	15.58
9	100kN/m ² を超える	1.00	0.00 ~ 2.78	143.92	3mを超える	— ~ —	—	—	100kN/m ² を超える	1.00	10.84 ~ 23.36	143.92	3mを超える	— ~ —	—	—
	それ以外	1.00	2.78 ~ 10.57	100.00	それ以外	0.00 ~ 10.57	2.87	15.35	それ以外	1.00	5.00 ~ 10.84	100.00	それ以外	5.00 ~ 23.36	2.87	15.35
10	100kN/m ² を超える	1.00	0.00 ~ 2.73	143.10	3mを超える	— ~ —	—	—	100kN/m ² を超える	1.00	10.53 ~ 23.68	143.10	3mを超える	— ~ —	—	—
	それ以外	1.00	2.73 ~ 10.52	100.00	それ以外	0.00 ~ 10.52	2.69	14.41	それ以外	1.00	5.00 ~ 10.53	100.00	それ以外	5.00 ~ 23.68	2.69	14.41
11	100kN/m ² を超える	1.00	0.00 ~ 1.53	123.30	3mを超える	— ~ —	—	—	100kN/m ² を超える	1.00	10.79 ~ 16.66	123.30	3mを超える	— ~ —	—	—
	それ以外	1.00	1.53 ~ 9.31	100.00	それ以外	0.00 ~ 9.31	2.26	12.10	それ以外	1.00	5.00 ~ 10.79	100.00	それ以外	5.00 ~ 16.66	2.26	12.10
12	100kN/m ² を超える	1.00	0.00 ~ 0.87	113.07	3mを超える	— ~ —	—	—	100kN/m ² を超える	1.00	12.47 ~ 16.89	113.07	3mを超える	— ~ —	—	—
	それ以外	1.00	0.87 ~ 8.66	100.00	それ以外	0.00 ~ 8.66	2.11	11.28	それ以外	1.00	5.00 ~ 12.47	100.00	それ以外	5.00 ~ 16.89	2.11	11.28
13	100kN/m ² を超える	1.00	0.00 ~ 1.06	115.91	3mを超える	— ~ —	—	—	100kN/m ² を超える	1.00	12.63 ~ 18.63	115.91	3mを超える	— ~ —	—	—
	それ以外	1.00	1.06 ~ 8.84	100.00	それ以外	0.00 ~ 8.84	2.10	11.24	それ以外	1.00	5.00 ~ 12.63	100.00	それ以外	5.00 ~ 18.63	2.10	11.24
	100kN/m ² を超える		~		3mを超える	~			100kN/m ² を超える		~		3mを超える	~		
	それ以外		~		それ以外	~			それ以外		~		それ以外	~		
	100kN/m ² を超える		~		3mを超える	~			100kN/m ² を超える		~		3mを超える	~		
	それ以外		~		それ以外	~			それ以外		~		それ以外	~		