

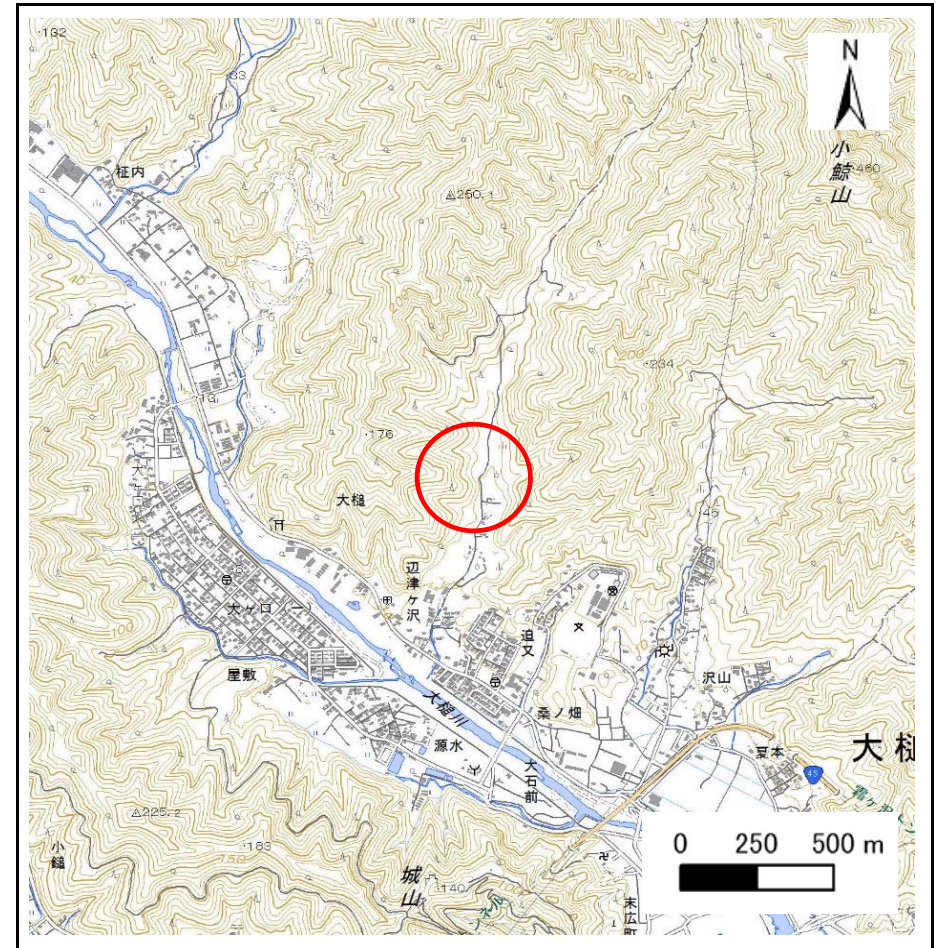
土砂災害防止に関する基礎調査(急傾斜地の崩壊)

表紙 概況、位置図

自然現象の種類	急傾斜地の崩壊
箇所番号	129C2015
箇所名	大槌第15地割
所在地	上閉伊郡大槌町大槌第15地割
調査機関	岩手県沿岸広域振興局



位置図(S=1:200,000)



概況図(S=1:25,000)

急傾斜地の崩壊区域調査

様式3-1 危害のおそれのある土地、著しい危害のおそれのある土地の設定図

調査年度

平成29年度

急傾斜地の位置

箇所番号

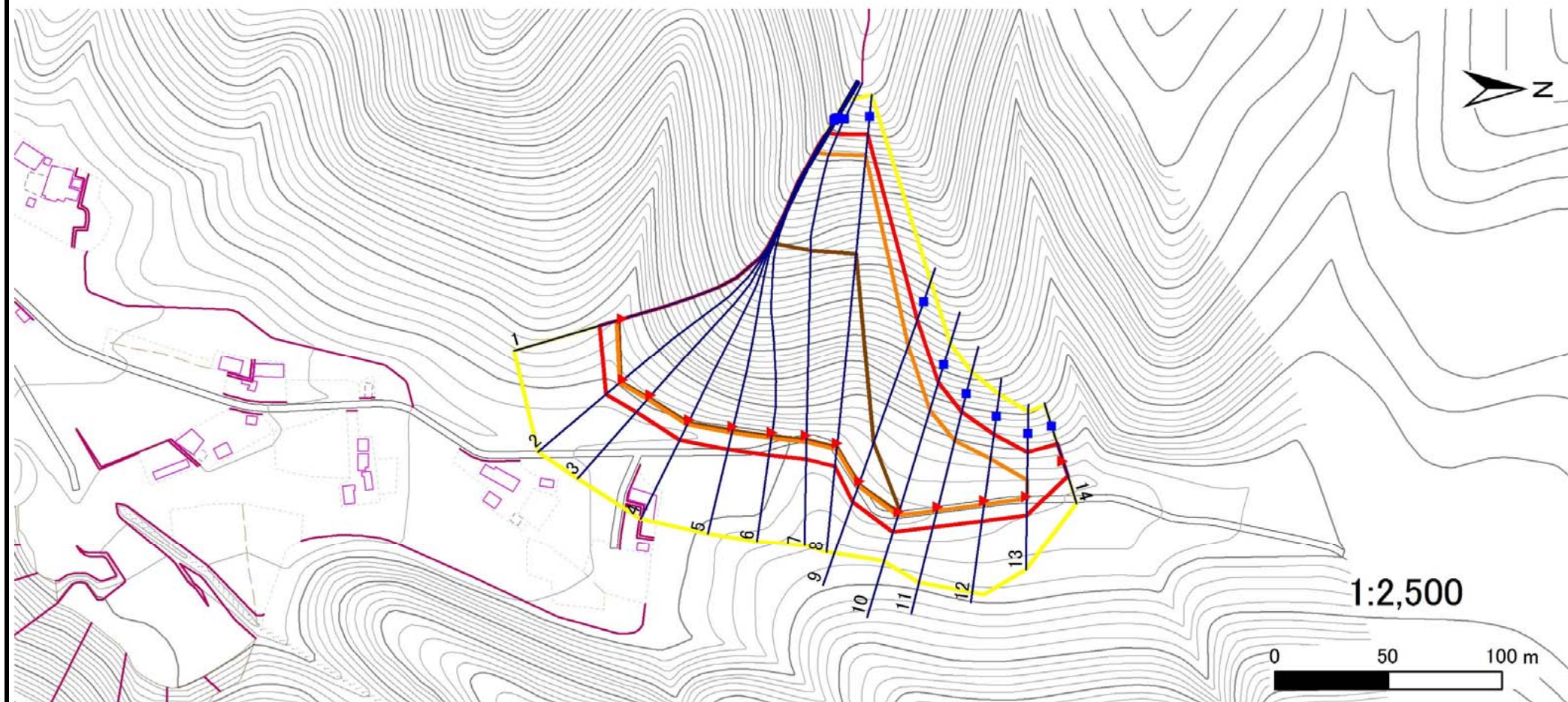
129C2015

箇所名

大槌第15地割

所在地

上閉伊郡大槌町大槌第15地割



凡例

■ 上端
▲ 下端

— 横断測線

— 危害のおそれのある土地の区域

— 著しい危害のおそれのある土地の区域

— 土石等の移動による力が100kN/m²を超える範囲

— 土石等の堆積高が3mを超える範囲

急傾斜地の崩壊区域調査

様式3-2 建築物に作用すると想定される衝撃に関する事項(1/1)

												調査年度	平成29年度			
急傾斜地の位置		箇所番号			箇所名		大槌第15地割		所在地		上閉伊郡大槌町大槌第15地割					
横断 測線 番号	急傾斜地の下端に隣接する土地								急傾斜地内							
	土石等の移動の高さと力の大きさ				土石等の堆積高さとの大きさ				土石等の移動の高さと力の大きさ				土石等の堆積高さとの大きさ			
	区 分	高さ (m)	下端からの距離 (m)	力の大きさ (kN/m ²)	区 分	下端からの水平 距離(m)	高さ (m)	力の大きさ (kN/m ²)	区 分	高さ (m)	上端からの比高 (m)	力の大きさ (kN/m ²)	区 分	上端からの比高 (m)	高さ (m)	力の大きさ (kN/m ²)
1	100kN/m ² を超える	1.00	0.00 ~ 2.69	142.43	3mを超える	0.00 ~ 1.71	3.69	18.64	100kN/m ² を超える	1.00	11.54 ~ 86.12	142.43	3mを超える	40.00 ~ 86.12	3.69	18.64
	それ以外	1.00	2.69 ~ 10.48	100.00	それ以外	1.71 ~ 10.48	3.00	15.16	それ以外	1.00	5.00 ~ 11.54	100.00	それ以外	5.00 ~ 40.00	3.00	15.16
2	100kN/m ² を超える	1.00	0.00 ~ 2.34	136.42	3mを超える	0.00 ~ 1.57	3.61	18.27	100kN/m ² を超える	1.00	12.16 ~ 91.32	136.42	3mを超える	40.00 ~ 91.32	3.61	18.27
	それ以外	1.00	2.34 ~ 10.12	100.00	それ以外	1.57 ~ 10.12	3.00	15.16	それ以外	1.00	5.00 ~ 12.16	100.00	それ以外	5.00 ~ 40.00	3.00	15.16
3	100kN/m ² を超える	1.00	0.00 ~ 2.43	137.99	3mを超える	0.00 ~ 1.61	3.63	18.36	100kN/m ² を超える	1.00	11.98 ~ 90.74	137.99	3mを超える	40.00 ~ 90.74	3.63	18.36
	それ以外	1.00	2.43 ~ 10.21	100.00	それ以外	1.61 ~ 10.21	3.00	15.16	それ以外	1.00	5.00 ~ 11.98	100.00	それ以外	5.00 ~ 40.00	3.00	15.16
4	100kN/m ² を超える	1.00	0.00 ~ 2.59	140.70	3mを超える	0.00 ~ 1.67	3.67	18.53	100kN/m ² を超える	1.00	11.70 ~ 93.23	140.70	3mを超える	40.00 ~ 93.23	3.67	18.53
	それ以外	1.00	2.59 ~ 10.38	100.00	それ以外	1.67 ~ 10.38	3.00	15.16	それ以外	1.00	5.00 ~ 11.70	100.00	それ以外	5.00 ~ 40.00	3.00	15.16
5	100kN/m ² を超える	1.00	0.00 ~ 2.74	143.24	3mを超える	0.00 ~ 1.73	3.70	18.70	100kN/m ² を超える	1.00	11.47 ~ 93.57	143.24	3mを超える	40.00 ~ 93.57	3.70	18.70
	それ以外	1.00	2.74 ~ 10.53	100.00	それ以外	1.73 ~ 10.53	3.00	15.16	それ以外	1.00	5.00 ~ 11.47	100.00	それ以外	5.00 ~ 40.00	3.00	15.16
6	100kN/m ² を超える	1.00	0.00 ~ 2.73	143.01	3mを超える	0.00 ~ 1.72	3.70	18.68	100kN/m ² を超える	1.00	11.49 ~ 93.93	143.01	3mを超える	40.00 ~ 93.93	3.70	18.68
	それ以外	1.00	2.73 ~ 10.51	100.00	それ以外	1.72 ~ 10.51	3.00	15.16	それ以外	1.00	5.00 ~ 11.49	100.00	それ以外	5.00 ~ 40.00	3.00	15.16
7	100kN/m ² を超える	1.00	0.00 ~ 2.91	146.10	3mを超える	0.00 ~ 1.79	3.74	18.89	100kN/m ² を超える	1.00	11.23 ~ 94.16	146.10	3mを超える	40.00 ~ 94.16	3.74	18.89
	それ以外	1.00	2.91 ~ 10.69	100.00	それ以外	1.79 ~ 10.69	3.00	15.16	それ以外	1.00	5.00 ~ 11.23	100.00	それ以外	5.00 ~ 40.00	3.00	15.16
8	100kN/m ² を超える	1.00	0.00 ~ 2.85	145.07	3mを超える	0.00 ~ 1.77	3.72	18.82	100kN/m ² を超える	1.00	11.31 ~ 95.05	145.07	3mを超える	40.00 ~ 95.05	3.72	18.82
	それ以外	1.00	2.85 ~ 10.63	100.00	それ以外	1.77 ~ 10.63	3.00	15.16	それ以外	1.00	5.00 ~ 11.31	100.00	それ以外	5.00 ~ 40.00	3.00	15.16
9	100kN/m ² を超える	1.00	0.00 ~ 2.23	134.64	3mを超える	0.00 ~ 1.54	3.60	18.19	100kN/m ² を超える	1.00	12.31 ~ 50.86	134.64	3mを超える	40.00 ~ 50.86	3.60	18.19
	それ以外	1.00	2.23 ~ 10.01	100.00	それ以外	1.54 ~ 10.01	3.00	15.16	それ以外	1.00	5.00 ~ 12.31	100.00	それ以外	5.00 ~ 40.00	3.00	15.16
10	100kN/m ² を超える	1.00	0.00 ~ 2.02	131.18	3mを超える	0.00 ~ 0.58	3.23	16.35	100kN/m ² を超える	1.00	12.64 ~ 40.36	131.18	3mを超える	40.00 ~ 40.36	3.23	16.35
	それ以外	1.00	2.02 ~ 9.80	100.00	それ以外	0.58 ~ 9.80	3.00	15.16	それ以外	1.00	5.00 ~ 12.64	100.00	それ以外	5.00 ~ 40.00	3.00	15.16
11	100kN/m ² を超える	1.00	0.00 ~ 1.82	128.04	3mを超える	— ~ —	—	—	100kN/m ² を超える	1.00	12.66 ~ 30.51	128.04	3mを超える	— ~ —	—	—
	それ以外	1.00	1.82 ~ 9.61	100.00	それ以外	0.00 ~ 9.61	2.79	14.10	それ以外	1.00	5.00 ~ 12.66	100.00	それ以外	5.00 ~ 30.51	2.79	14.10
12	100kN/m ² を超える	1.00	0.00 ~ 1.82	128.00	3mを超える	— ~ —	—	—	100kN/m ² を超える	1.00	11.82 ~ 23.40	128.00	3mを超える	— ~ —	—	—
	それ以外	1.00	1.82 ~ 9.61	100.00	それ以外	0.00 ~ 9.61	2.45	12.37	それ以外	1.00	5.00 ~ 11.82	100.00	それ以外	5.00 ~ 23.40	2.45	12.37
13	100kN/m ² を超える	1.00	0.00 ~ 0.86	112.87	3mを超える	— ~ —	—	—	100kN/m ² を超える	1.00	12.43 ~ 16.73	112.87	3mを超える	— ~ —	—	—
	それ以外	1.00	0.86 ~ 8.65	100.00	それ以外	0.00 ~ 8.65	2.11	10.66	それ以外	1.00	5.00 ~ 12.43	100.00	それ以外	5.00 ~ 16.73	2.11	10.66
14	100kN/m ² を超える	—	— ~ —	—	3mを超える	— ~ —	—	—	100kN/m ² を超える	—	— ~ —	—	3mを超える	— ~ —	—	—
	それ以外	1.00	0.00 ~ 7.20	91.63	それ以外	0.00 ~ 7.20	1.97	9.96	それ以外	1.00	5.00 ~ 10.08	91.63	それ以外	5.00 ~ 10.08	1.97	9.96
	100kN/m ² を超える		~		3mを超える	~			100kN/m ² を超える		~		3mを超える	~		
	それ以外		~		それ以外	~			それ以外		~		それ以外	~		