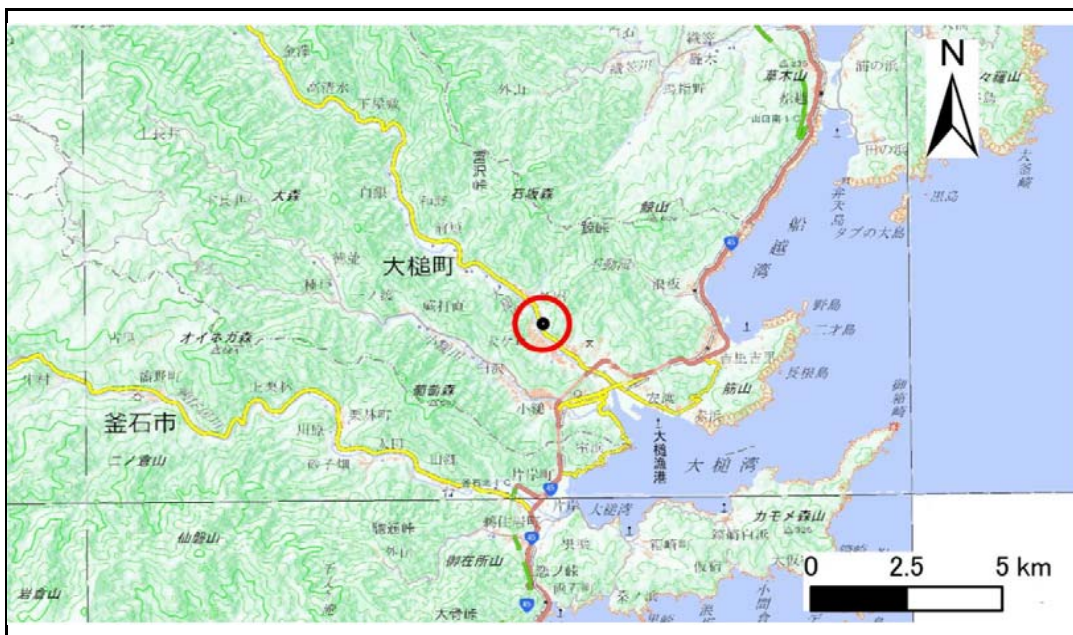


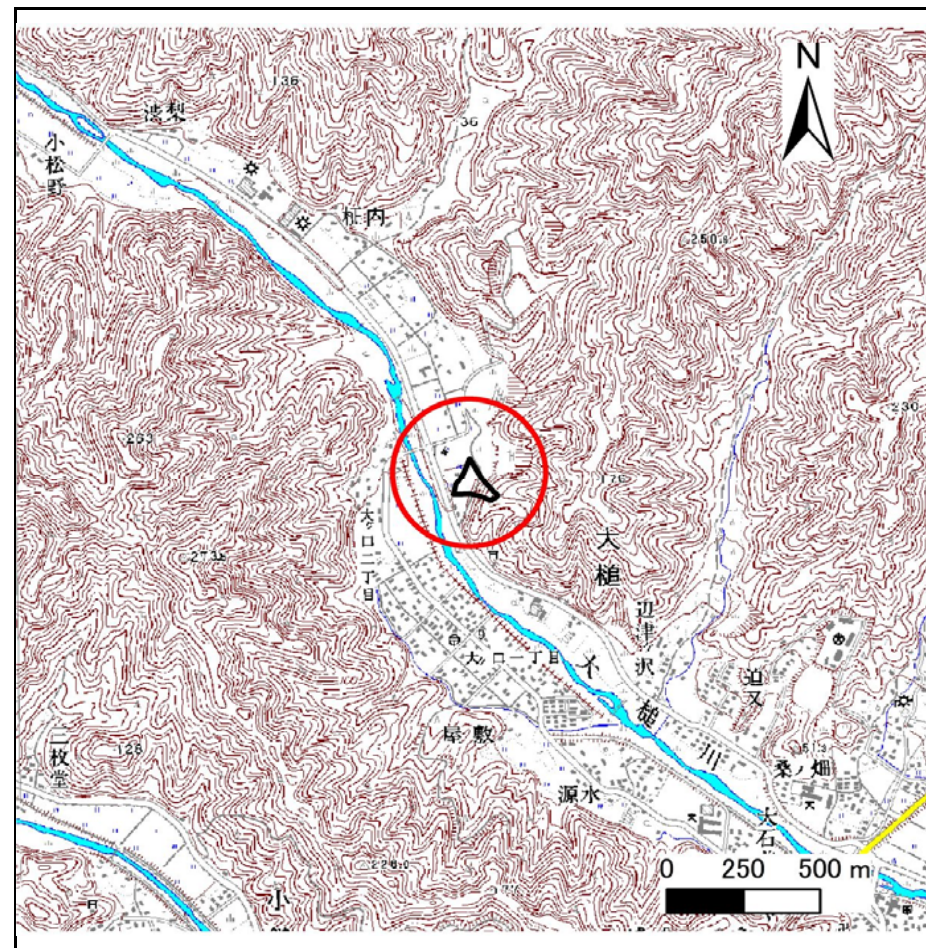
土砂災害防止に関する基礎調査(急傾斜地の崩壊)

表紙 概況、位置図

自然現象の種類	急傾斜地の崩壊
箇所番号	129C2009
箇所名	大槌第12地割-8
所在地	上閉伊郡大槌町大槌第12地割
調査機関	沿岸広域振興局 土木部



位置図(S=1:200,000)



概況図(S=1:25,000)

国土地理院の数値地図20000(地図画像)『盛岡、一関』及び数値地図25000(地図画像)『大槌』を掲載

急傾斜地の崩壊区域調査

様式3-1 危害のおそれのある土地、著しい危害のおそれのある土地の設定図

調査年度 平成28年度

急傾斜地の位置 箇所番号 129C2009 箇所名 大槌第12地割-8 所在地 上閉伊郡大槌町大槌第12地割



急傾斜地の崩壊区域調書

様式3-2 建築物に作用すると想定される衝撃に関する事項(1/1)

調査年度

平成28年度

急傾斜地の位置		箇所番号 129C2009			箇所名 大槌第12地割-8		所在地 上閉伊郡大槌町大槌第12地割									
横断 測線 番号	急傾斜地の下端に隣接する土地								急傾斜地内							
	土石等の移動の高さと力の大きさ				土石等の堆積高さと力の大きさ				土石等の移動の高さと力の大きさ				土石等の堆積高さと力の大きさ			
	区 分	高さ (m)	下端からの距離 (m)	力の大きさ (kN/m ²)	区 分	下端からの水平 距離(m)	高さ (m)	力の大きさ (kN/m ²)	区 分	高さ (m)	上端からの比高 (m)	力の大きさ (kN/m ²)	区 分	上端からの比高 (m)	高さ (m)	力の大きさ (kN/m ²)
1	100kN/m ² を超える	1.00	0.00 ~ 2.10	132.49	3mを超える	0.00 ~ 1.49	3.57	19.12	100kN/m ² を超える	1.00	12.63 ~ 56.50	132.49	3mを超える	40.00 ~ 56.50	3.57	19.12
	それ以外	1.00	2.10 ~ 9.88	100.00	それ以外	1.49 ~ 9.88	3.00	16.05	それ以外	1.00	5.00 ~ 12.63	100.00	それ以外	5.00 ~ 40.00	3.00	16.05
2	100kN/m ² を超える	1.00	0.00 ~ 3.01	147.89	3mを超える	0.00 ~ 1.86	3.78	20.21	100kN/m ² を超える	1.00	11.05 ~ 50.64	147.89	3mを超える	40.00 ~ 50.64	3.78	20.21
	それ以外	1.00	3.01 ~ 10.80	100.00	それ以外	1.86 ~ 10.80	3.00	16.05	それ以外	1.00	5.00 ~ 11.05	100.00	それ以外	5.00 ~ 40.00	3.00	16.05
3	100kN/m ² を超える	1.00	0.00 ~ 3.24	151.88	3mを超える	0.00 ~ 1.06	3.48	18.63	100kN/m ² を超える	1.00	10.80 ~ 49.68	151.88	3mを超える	30.00 ~ 49.68	3.48	18.63
	それ以外	1.00	3.24 ~ 11.03	100.00	それ以外	1.06 ~ 11.03	3.00	16.05	それ以外	1.00	5.00 ~ 10.80	100.00	それ以外	5.00 ~ 30.00	3.00	16.05
4	100kN/m ² を超える	1.00	0.00 ~ 3.08	149.06	3mを超える	0.00 ~ 1.00	3.44	18.42	100kN/m ² を超える	1.00	10.94 ~ 46.96	149.06	3mを超える	40.00 ~ 46.96	3.44	18.42
	それ以外	1.00	3.08 ~ 10.86	100.00	それ以外	1.00 ~ 10.86	3.00	16.05	それ以外	1.00	5.00 ~ 10.94	100.00	それ以外	5.00 ~ 40.00	3.00	16.05
5	100kN/m ² を超える	1.00	0.00 ~ 3.19	151.05	3mを超える	0.00 ~ 1.05	3.48	18.60	100kN/m ² を超える	1.00	10.82 ~ 46.14	151.05	3mを超える	40.00 ~ 46.14	3.48	18.60
	それ以外	1.00	3.19 ~ 10.98	100.00	それ以外	1.05 ~ 10.98	3.00	16.05	それ以外	1.00	5.00 ~ 10.82	100.00	それ以外	5.00 ~ 40.00	3.00	16.05
	100kN/m ² を超える		~		3mを超える	~			100kN/m ² を超える		~		3mを超える	~		
	それ以外		~		それ以外	~			それ以外		~		それ以外	~		
	100kN/m ² を超える		~		3mを超える	~			100kN/m ² を超える		~		3mを超える	~		
	それ以外		~		それ以外	~			それ以外		~		それ以外	~		
	100kN/m ² を超える		~		3mを超える	~			100kN/m ² を超える		~		3mを超える	~		
	それ以外		~		それ以外	~			それ以外		~		それ以外	~		
	100kN/m ² を超える		~		3mを超える	~			100kN/m ² を超える		~		3mを超える	~		
	それ以外		~		それ以外	~			それ以外		~		それ以外	~		
	100kN/m ² を超える		~		3mを超える	~			100kN/m ² を超える		~		3mを超える	~		
	それ以外		~		それ以外	~			それ以外		~		それ以外	~		
	100kN/m ² を超える		~		3mを超える	~			100kN/m ² を超える		~		3mを超える	~		
	それ以外		~		それ以外	~			それ以外		~		それ以外	~		
	100kN/m ² を超える		~		3mを超える	~			100kN/m ² を超える		~		3mを超える	~		
	それ以外		~		それ以外	~			それ以外		~		それ以外	~		