

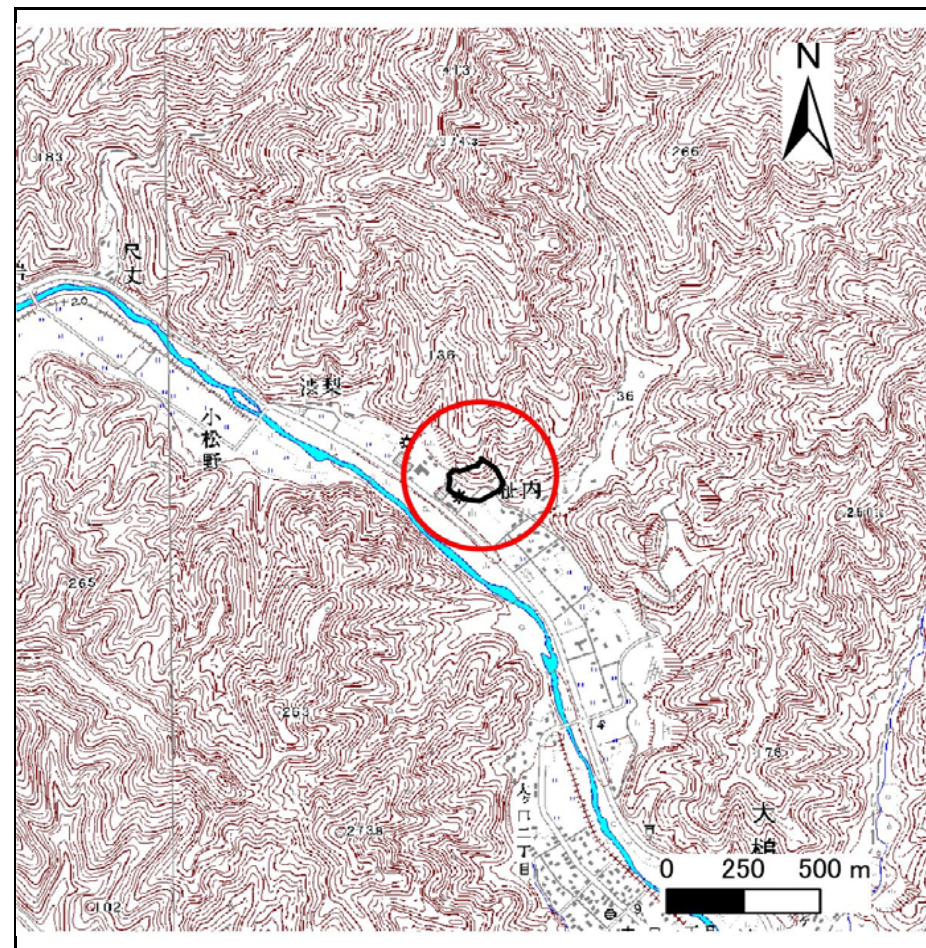
土砂災害防止に関する基礎調査(急傾斜地の崩壊)

表紙 概況、位置図

自然現象の種類	急傾斜地の崩壊
箇所番号	129C2004
箇所名	大槌第12地割-1
所在地	上閉伊郡大槌町大槌第12地割
調査機関	沿岸広域振興局 土木部



位置図(S=1:200,000)



概況図(S=1:25,000)

国土地理院の数値地図200000(地図画像)『盛岡、一関』及び数値地図25000(地図画像)『大槌、橋野』を掲載

急傾斜地の崩壊区域調査

様式3-1 危害のおそれのある土地、著しい危害のおそれのある土地の設定図

調査年度

平成28年度

急傾斜地の位置

箇所番号

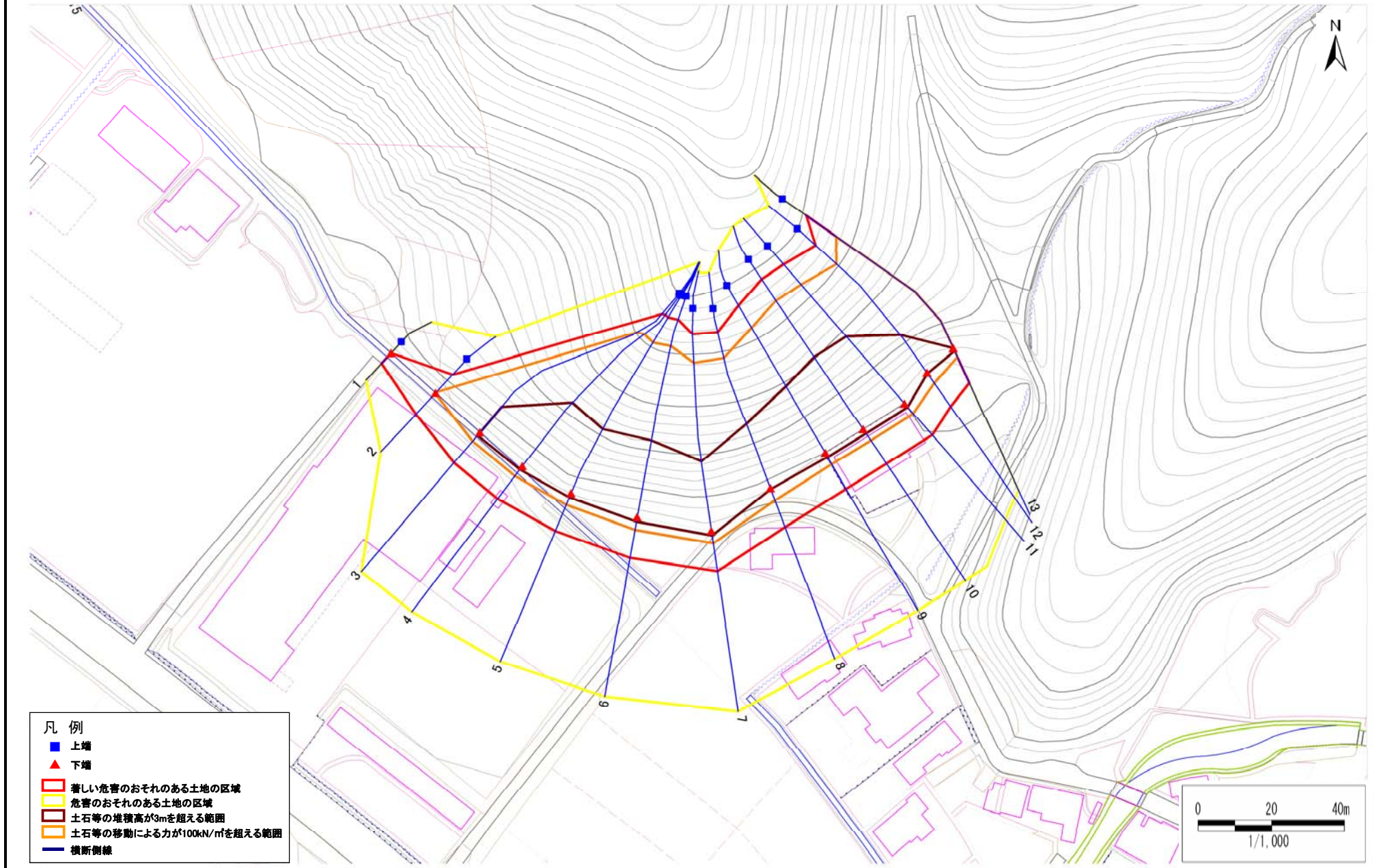
129C2004

箇所名

大槌第12地割-1

所在地

上閉伊郡大槌町大槌第12地割



- 凡例
- 上端
 - ▲ 下端
 - 著しい危害のおそれのある土地の区域
 - 危害のおそれのある土地の区域
 - 土石等の堆積高が3mを超える範囲
 - 土石等の移動による力が100kN/m²を超える範囲
 - 横断測線

急傾斜地の崩壊区域調書

様式3-2 建築物に作用すると想定される衝撃に関する事項(1/1)

調査年度

平成28年度

急傾斜地の位置		箇所番号 129C2004			箇所名 大槌第12地割-1				所在地 上閉伊郡大槌町大槌第12地割							
横断 測線 番号	急傾斜地の下端に隣接する土地								急傾斜地内							
	土石等の移動の高さと力の大きさ				土石等の堆積高さと力の大きさ				土石等の移動の高さと力の大きさ				土石等の堆積高さと力の大きさ			
	区分	高さ (m)	下端からの距離 (m)	力の大きさ (kN/m ²)	区分	下端からの水平 距離(m)	高さ (m)	力の大きさ (kN/m ²)	区分	高さ (m)	上端からの比高 (m)	力の大きさ (kN/m ²)	区分	上端からの比高 (m)	高さ (m)	力の大きさ (kN/m ²)
1	100kN/m ² を超える	—	— ~ —	—	3mを超える	— ~ —	—	—	100kN/m ² を超える	—	— ~ —	—	3mを超える	— ~ —	—	—
	それ以外	1.00	0.00 ~ 3.82	47.98	それ以外	0.00 ~ 3.82	2.12	11.36	それ以外	1.00	5.00 ~ 5.00	47.98	それ以外	5.00 ~ 5.00	2.12	11.36
2	100kN/m ² を超える	1.00	0.00 ~ 0.09	101.25	3mを超える	— ~ —	—	—	100kN/m ² を超える	1.00	10.79 ~ 11.01	101.25	3mを超える	— ~ —	—	—
	それ以外	1.00	0.09 ~ 7.87	100.00	それ以外	0.00 ~ 7.87	2.30	12.33	それ以外	1.00	5.00 ~ 10.79	100.00	それ以外	5.00 ~ 11.01	2.30	12.33
3	100kN/m ² を超える	1.00	0.00 ~ 3.16	150.45	3mを超える	0.00 ~ 1.04	3.47	18.54	100kN/m ² を超える	1.00	10.85 ~ 46.28	150.45	3mを超える	40.00 ~ 46.28	3.47	18.54
	それ以外	1.00	3.16 ~ 10.94	100.00	それ以外	1.04 ~ 10.94	3.00	16.05	それ以外	1.00	5.00 ~ 10.85	100.00	それ以外	5.00 ~ 40.00	3.00	16.05
4	100kN/m ² を超える	1.00	0.00 ~ 3.39	154.51	3mを超える	0.00 ~ 1.16	3.54	18.93	100kN/m ² を超える	1.00	10.65 ~ 45.84	154.51	3mを超える	30.00 ~ 45.84	3.54	18.93
	それ以外	1.00	3.39 ~ 11.18	100.00	それ以外	1.16 ~ 11.18	3.00	16.05	それ以外	1.00	5.00 ~ 10.65	100.00	それ以外	5.00 ~ 30.00	3.00	16.05
5	100kN/m ² を超える	1.00	0.00 ~ 3.33	153.44	3mを超える	0.00 ~ 1.14	3.52	18.86	100kN/m ² を超える	1.00	10.68 ~ 43.92	153.44	3mを超える	30.00 ~ 43.92	3.52	18.86
	それ以外	1.00	3.33 ~ 11.12	100.00	それ以外	1.14 ~ 11.12	3.00	16.05	それ以外	1.00	5.00 ~ 10.68	100.00	それ以外	5.00 ~ 30.00	3.00	16.05
6	100kN/m ² を超える	1.00	0.00 ~ 3.53	156.99	3mを超える	0.00 ~ 1.24	3.59	19.20	100kN/m ² を超える	1.00	10.57 ~ 45.73	156.99	3mを超える	30.00 ~ 45.73	3.59	19.20
	それ以外	1.00	3.53 ~ 11.32	100.00	それ以外	1.24 ~ 11.32	3.00	16.05	それ以外	1.00	5.00 ~ 10.57	100.00	それ以外	5.00 ~ 30.00	3.00	16.05
7	100kN/m ² を超える	1.00	0.00 ~ 3.38	154.33	3mを超える	0.00 ~ 1.17	3.54	18.95	100kN/m ² を超える	1.00	10.64 ~ 43.73	154.33	3mを超える	30.00 ~ 43.73	3.54	18.95
	それ以外	1.00	3.38 ~ 11.17	100.00	それ以外	1.17 ~ 11.17	3.00	16.05	それ以外	1.00	5.00 ~ 10.64	100.00	それ以外	5.00 ~ 30.00	3.00	16.05
8	100kN/m ² を超える	1.00	0.00 ~ 3.54	157.19	3mを超える	0.00 ~ 0.27	3.14	16.80	100kN/m ² を超える	1.00	10.53 ~ 39.40	157.19	3mを超える	25.00 ~ 39.40	3.14	16.80
	それ以外	1.00	3.54 ~ 11.33	100.00	それ以外	0.27 ~ 11.33	3.00	16.05	それ以外	1.00	5.00 ~ 10.53	100.00	それ以外	5.00 ~ 25.00	3.00	16.05
9	100kN/m ² を超える	1.00	0.00 ~ 3.65	159.15	3mを超える	0.00 ~ 1.37	3.68	19.67	100kN/m ² を超える	1.00	10.53 ~ 41.49	159.15	3mを超える	25.00 ~ 41.49	3.68	19.67
	それ以外	1.00	3.65 ~ 11.44	100.00	それ以外	1.37 ~ 11.44	3.00	16.05	それ以外	1.00	5.00 ~ 10.53	100.00	それ以外	5.00 ~ 25.00	3.00	16.05
10	100kN/m ² を超える	1.00	0.00 ~ 3.67	159.48	3mを超える	0.00 ~ 1.36	3.67	19.62	100kN/m ² を超える	1.00	10.53 ~ 43.49	159.48	3mを超える	25.00 ~ 43.49	3.67	19.62
	それ以外	1.00	3.67 ~ 11.46	100.00	それ以外	1.36 ~ 11.46	3.00	16.05	それ以外	1.00	5.00 ~ 10.53	100.00	それ以外	5.00 ~ 25.00	3.00	16.05
11	100kN/m ² を超える	1.00	0.00 ~ 3.62	158.53	3mを超える	0.00 ~ 1.32	3.64	19.47	100kN/m ² を超える	1.00	10.53 ~ 43.49	158.53	3mを超える	25.00 ~ 43.49	3.64	19.47
	それ以外	1.00	3.62 ~ 11.40	100.00	それ以外	1.32 ~ 11.40	3.00	16.05	それ以外	1.00	5.00 ~ 10.53	100.00	それ以外	5.00 ~ 25.00	3.00	16.05
12	100kN/m ² を超える	1.00	0.00 ~ 3.45	155.50	3mを超える	0.00 ~ 0.20	3.10	16.60	100kN/m ² を超える	1.00	10.56 ~ 39.41	155.50	3mを超える	30.00 ~ 39.41	3.10	16.60
	それ以外	1.00	3.45 ~ 11.23	100.00	それ以外	0.20 ~ 11.23	3.00	16.05	それ以外	1.00	5.00 ~ 10.56	100.00	それ以外	5.00 ~ 30.00	3.00	16.05
13	100kN/m ² を超える	1.00	0.00 ~ 2.67	142.00	3mを超える	0.00 ~ 0.85	3.36	17.99	100kN/m ² を超える	1.00	11.38 ~ 40.00	142.00	3mを超える	40.00 ~ 40.00	3.36	17.99
	それ以外	1.00	2.67 ~ 10.45	100.00	それ以外	0.85 ~ 10.45	3.00	16.05	それ以外	1.00	5.00 ~ 11.38	100.00	それ以外	5.00 ~ 40.00	3.00	16.05
	100kN/m ² を超える		~		3mを超える	~			100kN/m ² を超える		~		3mを超える	~		
	それ以外		~		それ以外	~			それ以外		~		それ以外	~		
	100kN/m ² を超える		~		3mを超える	~			100kN/m ² を超える		~		3mを超える	~		
	それ以外		~		それ以外	~			それ以外		~		それ以外	~		