

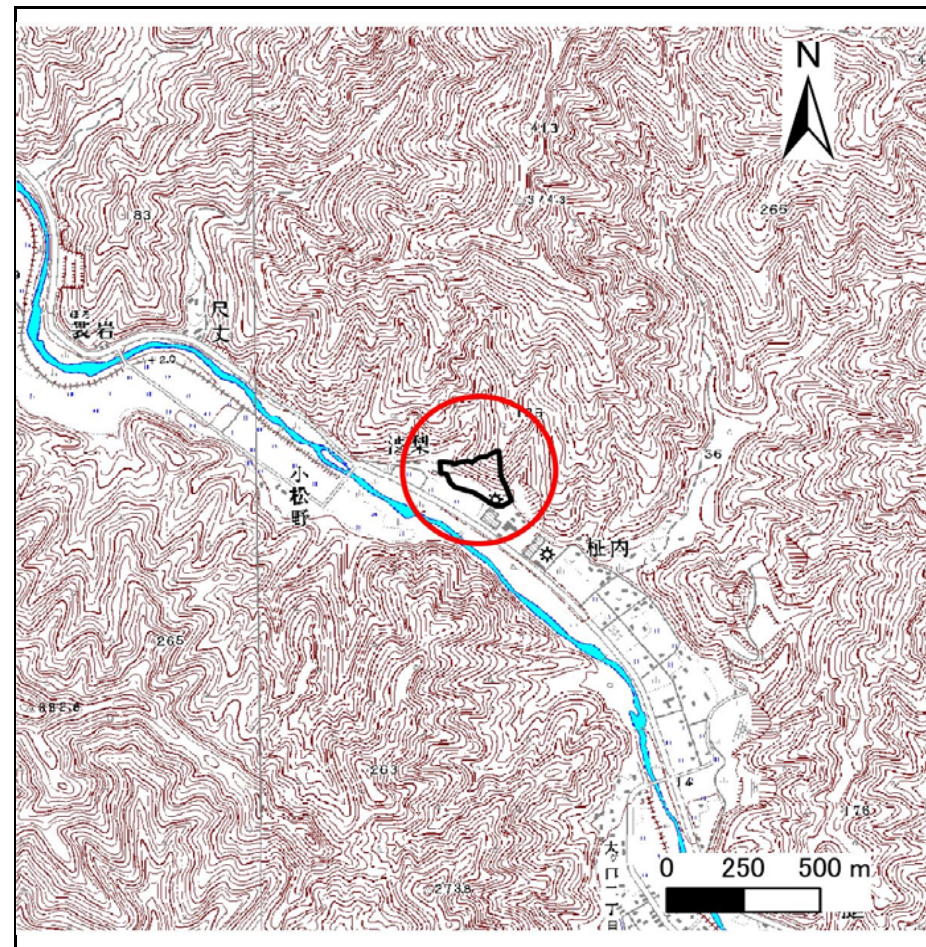
土砂災害防止に関する基礎調査(急傾斜地の崩壊)

表紙 概況、位置図

自然現象の種類	急傾斜地の崩壊
箇所番号	129C2003
箇所名	大槌第10地割-1
所在地	上閉伊郡大槌町大槌第10地割
調査機関	沿岸広域振興局 土木部



位置図(S=1:200,000)



概況図(S=1:25,000)

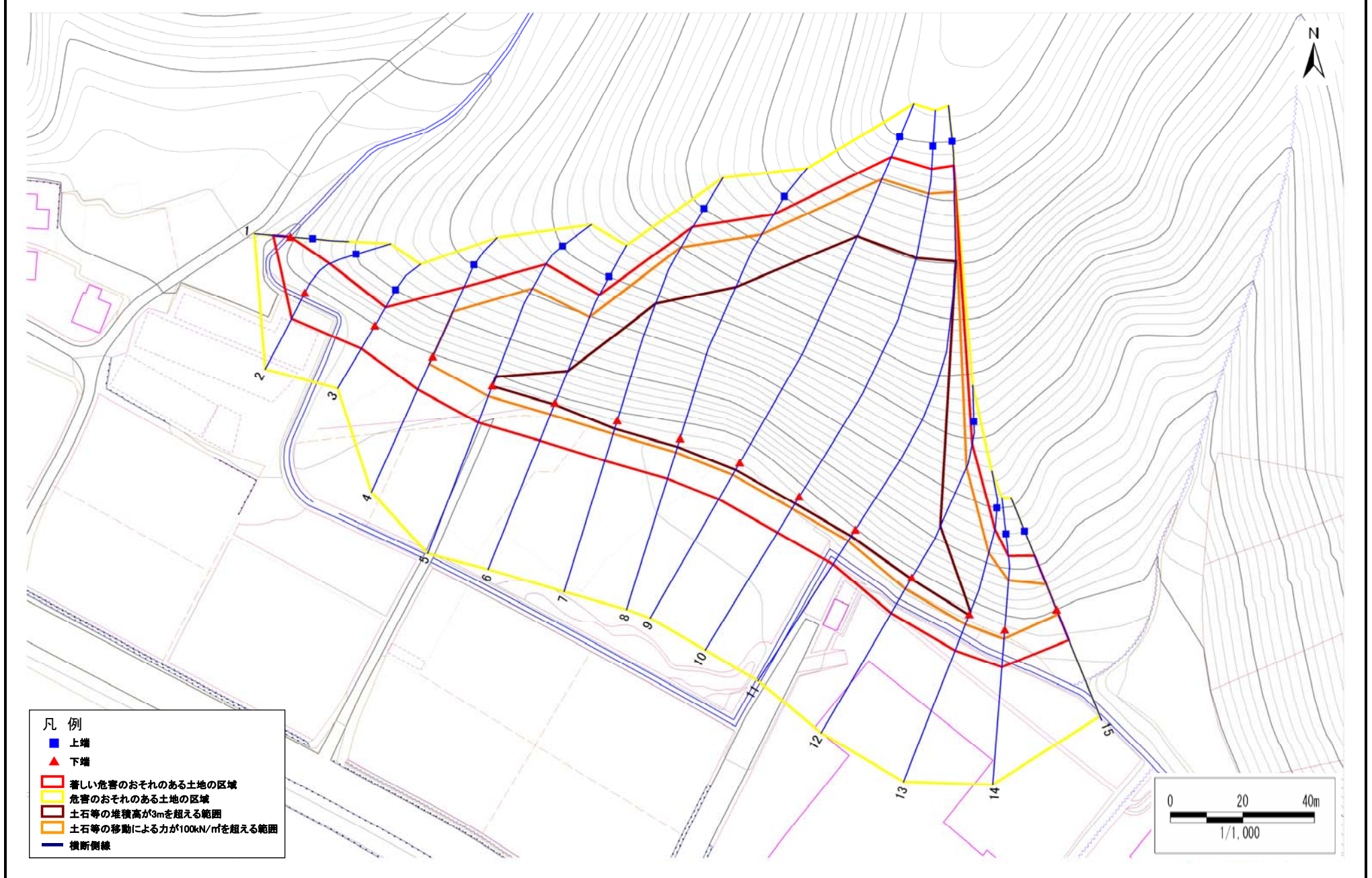
国土地理院の数値地図20000(地図画像)『盛岡、一関』及び数値地図25000(地図画像)『大槌、橋野』を掲載

急傾斜地の崩壊区域調査

様式3-1 危害のおそれのある土地、著しい危害のおそれのある土地の設定図

調査年度 平成28年度

急傾斜地の位置 箇所番号 129C2003 箇所名 大槌第10地割-1 所在地 上閉伊郡大槌町大槌第10地割



急傾斜地の崩壊区域調書

様式3-2 建築物に作用すると想定される衝撃に関する事項(1/1)

調査年度

平成28年度

急傾斜地の位置		箇所番号 129C2003			箇所名 大槌第10地割-1				所在地 上閉伊郡大槌町大槌第10地割							
横断 測線 番号	急傾斜地の下端に隣接する土地								急傾斜地内							
	土石等の移動の高さと力の大きさ				土石等の堆積高さと力の大きさ				土石等の移動の高さと力の大きさ				土石等の堆積高さと力の大きさ			
	区分	高さ (m)	下端からの距離 (m)	力の大きさ (kN/m ²)	区分	下端からの水平 距離(m)	高さ (m)	力の大きさ (kN/m ²)	区分	高さ (m)	上端からの比高 (m)	力の大きさ (kN/m ²)	区分	上端からの比高 (m)	高さ (m)	力の大きさ (kN/m ²)
1	100kN/m ² を超える	—	— ~ —	—	3mを超える	— ~ —	—	—	100kN/m ² を超える	—	— ~ —	—	3mを超える	— ~ —	—	—
	それ以外	1.00	0.00 ~ 4.73	58.90	それ以外	0.00 ~ 4.73	1.80	9.11	それ以外	1.00	5.00 ~ 5.00	58.90	それ以外	5.00 ~ 5.00	1.80	9.11
2	100kN/m ² を超える	1.00	0.00 ~ 0.25	103.65	3mを超える	— ~ —	—	—	100kN/m ² を超える	1.00	11.20 ~ 12.00	103.65	3mを超える	— ~ —	—	—
	それ以外	1.00	0.25 ~ 8.03	100.00	それ以外	0.00 ~ 8.03	2.03	10.24	それ以外	1.00	5.00 ~ 11.20	100.00	それ以外	5.00 ~ 12.00	2.03	10.24
3	100kN/m ² を超える	—	— ~ —	—	3mを超える	— ~ —	—	—	100kN/m ² を超える	—	— ~ —	—	3mを超える	— ~ —	—	—
	それ以外	1.00	0.00 ~ 7.51	95.96	それ以外	0.00 ~ 7.51	2.33	11.77	それ以外	1.00	5.00 ~ 10.20	95.96	それ以外	5.00 ~ 10.20	2.33	11.77
4	100kN/m ² を超える	1.00	0.00 ~ 2.34	136.54	3mを超える	— ~ —	—	—	100kN/m ² を超える	1.00	10.56 ~ 20.70	136.54	3mを超える	— ~ —	—	—
	それ以外	1.00	2.34 ~ 10.13	100.00	それ以外	0.00 ~ 10.13	2.66	13.46	それ以外	1.00	5.00 ~ 10.56	100.00	それ以外	5.00 ~ 20.70	2.66	13.46
5	100kN/m ² を超える	1.00	0.00 ~ 3.15	150.34	3mを超える	0.00 ~ 0.15	3.08	15.55	100kN/m ² を超える	1.00	10.60 ~ 31.90	150.34	3mを超える	30.00 ~ 31.90	3.08	15.55
	それ以外	1.00	3.15 ~ 10.94	100.00	それ以外	0.15 ~ 10.94	3.00	15.16	それ以外	1.00	5.00 ~ 10.60	100.00	それ以外	5.00 ~ 30.00	3.00	15.16
6	100kN/m ² を超える	1.00	0.00 ~ 3.54	157.21	3mを超える	0.00 ~ 0.57	3.32	16.79	100kN/m ² を超える	1.00	10.77 ~ 33.20	157.21	3mを超える	25.00 ~ 33.20	3.32	16.79
	それ以外	1.00	3.54 ~ 11.33	100.00	それ以外	0.57 ~ 11.33	3.00	15.16	それ以外	1.00	5.00 ~ 10.77	100.00	それ以外	5.00 ~ 25.00	3.00	15.16
7	100kN/m ² を超える	1.00	0.00 ~ 3.96	164.71	3mを超える	0.00 ~ 2.43	4.19	21.15	100kN/m ² を超える	1.00	10.64 ~ 53.70	164.71	3mを超える	25.00 ~ 53.70	4.19	21.15
	それ以外	1.00	3.96 ~ 11.75	100.00	それ以外	2.43 ~ 11.75	3.00	15.16	それ以外	1.00	5.00 ~ 10.64	100.00	それ以外	5.00 ~ 25.00	3.00	15.16
8	100kN/m ² を超える	1.00	0.00 ~ 4.06	166.54	3mを超える	0.00 ~ 2.50	4.25	21.47	100kN/m ² を超える	1.00	10.76 ~ 64.00	166.54	3mを超える	25.00 ~ 64.00	4.25	21.47
	それ以外	1.00	4.06 ~ 11.85	100.00	それ以外	2.50 ~ 11.85	3.00	15.16	それ以外	1.00	5.00 ~ 10.76	100.00	それ以外	5.00 ~ 25.00	3.00	15.16
9	100kN/m ² を超える	1.00	0.00 ~ 4.02	165.88	3mを超える	0.00 ~ 2.41	4.17	21.07	100kN/m ² を超える	1.00	10.62 ~ 84.00	165.88	3mを超える	25.00 ~ 84.00	4.17	21.07
	それ以外	1.00	4.02 ~ 11.81	100.00	それ以外	2.41 ~ 11.81	3.00	15.16	それ以外	1.00	5.00 ~ 10.62	100.00	それ以外	5.00 ~ 25.00	3.00	15.16
10	100kN/m ² を超える	1.00	0.00 ~ 3.91	163.72	3mを超える	0.00 ~ 2.30	4.08	20.64	100kN/m ² を超える	1.00	10.54 ~ 83.80	163.72	3mを超える	25.00 ~ 83.80	4.08	20.64
	それ以外	1.00	3.91 ~ 11.69	100.00	それ以外	2.30 ~ 11.69	3.00	15.16	それ以外	1.00	5.00 ~ 10.54	100.00	それ以外	5.00 ~ 25.00	3.00	15.16
11	100kN/m ² を超える	1.00	0.00 ~ 3.71	160.13	3mを超える	0.00 ~ 2.17	3.98	20.14	100kN/m ² を超える	1.00	10.55 ~ 85.60	160.13	3mを超える	25.00 ~ 85.60	3.98	20.14
	それ以外	1.00	3.71 ~ 11.49	100.00	それ以外	2.17 ~ 11.49	3.00	15.16	それ以外	1.00	5.00 ~ 10.55	100.00	それ以外	5.00 ~ 25.00	3.00	15.16
12	100kN/m ² を超える	1.00	0.00 ~ 3.66	159.28	3mを超える	0.00 ~ 0.41	3.22	16.28	100kN/m ² を超える	1.00	10.56 ~ 38.30	159.28	3mを超える	25.00 ~ 38.30	3.22	16.28
	それ以外	1.00	3.66 ~ 11.44	100.00	それ以外	0.41 ~ 11.44	3.00	15.16	それ以外	1.00	5.00 ~ 10.56	100.00	それ以外	5.00 ~ 25.00	3.00	15.16
13	100kN/m ² を超える	1.00	0.00 ~ 3.02	148.06	3mを超える	0.00 ~ 0.27	3.15	15.92	100kN/m ² を超える	1.00	10.63 ~ 25.60	148.06	3mを超える	25.00 ~ 25.60	3.15	15.92
	それ以外	1.00	3.02 ~ 10.81	100.00	それ以外	0.27 ~ 10.81	3.00	15.16	それ以外	1.00	5.00 ~ 10.63	100.00	それ以外	5.00 ~ 25.00	3.00	15.16
14	100kN/m ² を超える	1.00	0.00 ~ 2.57	140.34	3mを超える	— ~ —	—	—	100kN/m ² を超える	1.00	10.56 ~ 21.60	140.34	3mを超える	— ~ —	—	—
	それ以外	1.00	2.57 ~ 10.35	100.00	それ以外	0.00 ~ 10.35	2.76	13.93	それ以外	1.00	5.00 ~ 10.56	100.00	それ以外	5.00 ~ 21.60	2.76	13.93
15	100kN/m ² を超える	1.00	0.00 ~ 1.36	120.69	3mを超える	— ~ —	—	—	100kN/m ² を超える	1.00	10.86 ~ 16.00	120.69	3mを超える	— ~ —	—	—
	それ以外	1.00	1.36 ~ 9.15	100.00	それ以外	0.00 ~ 9.15	2.25	11.36	それ以外	1.00	5.00 ~ 10.86	100.00	それ以外	5.00 ~ 16.00	2.25	11.36