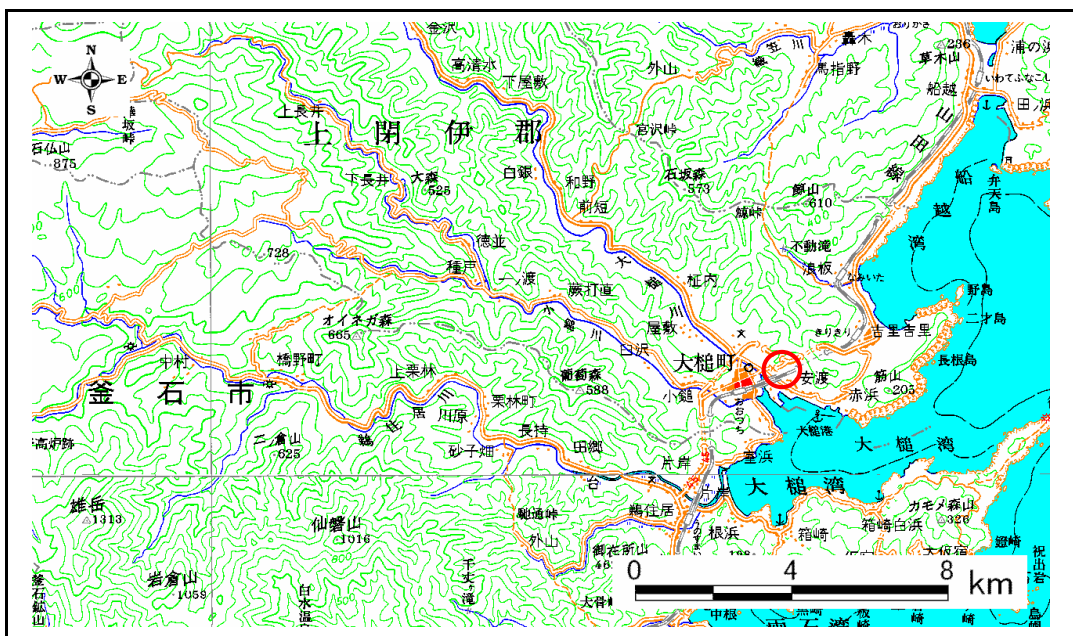


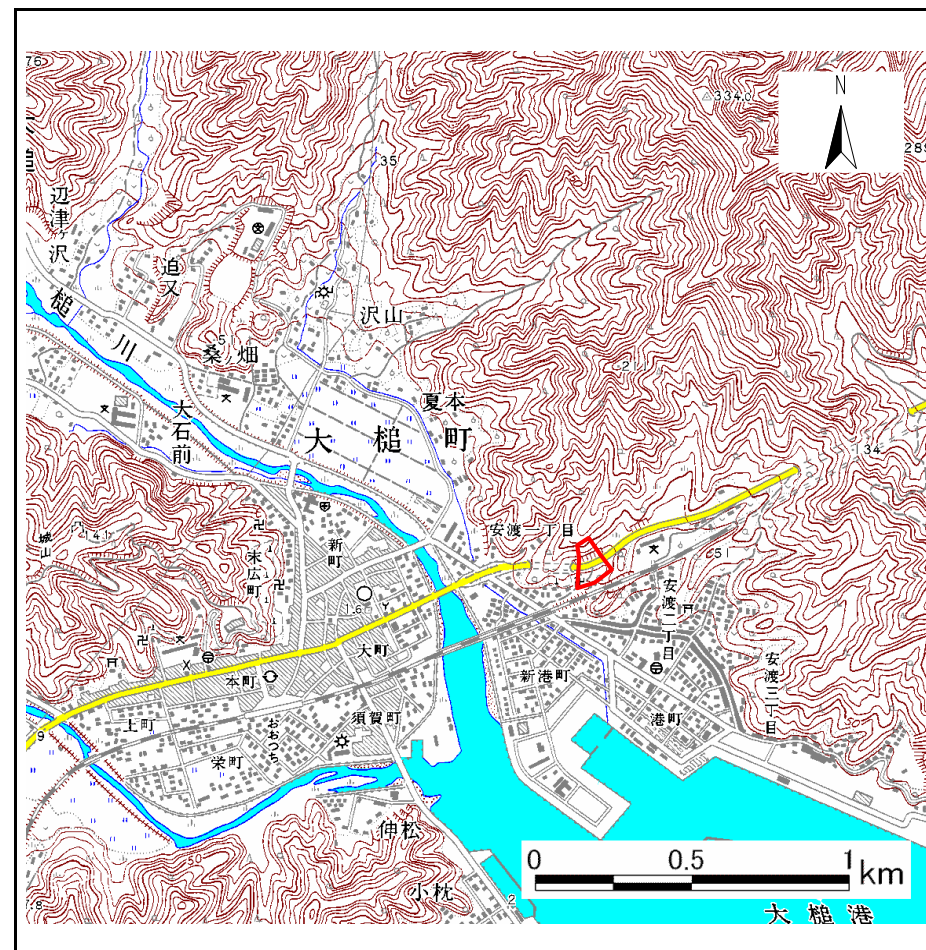
# 土砂災害防止に関する基礎調査(急傾斜地の崩壊)

表紙 概況、位置図

自然現象の種類	急傾斜地の崩壊
箇所番号	129B2042
箇所名	安渡1丁目-5
所在地	上閉伊郡 大槌町 安渡一丁目
調査機関	岩手県釜石地方振興局



概況図 S=1:200,000



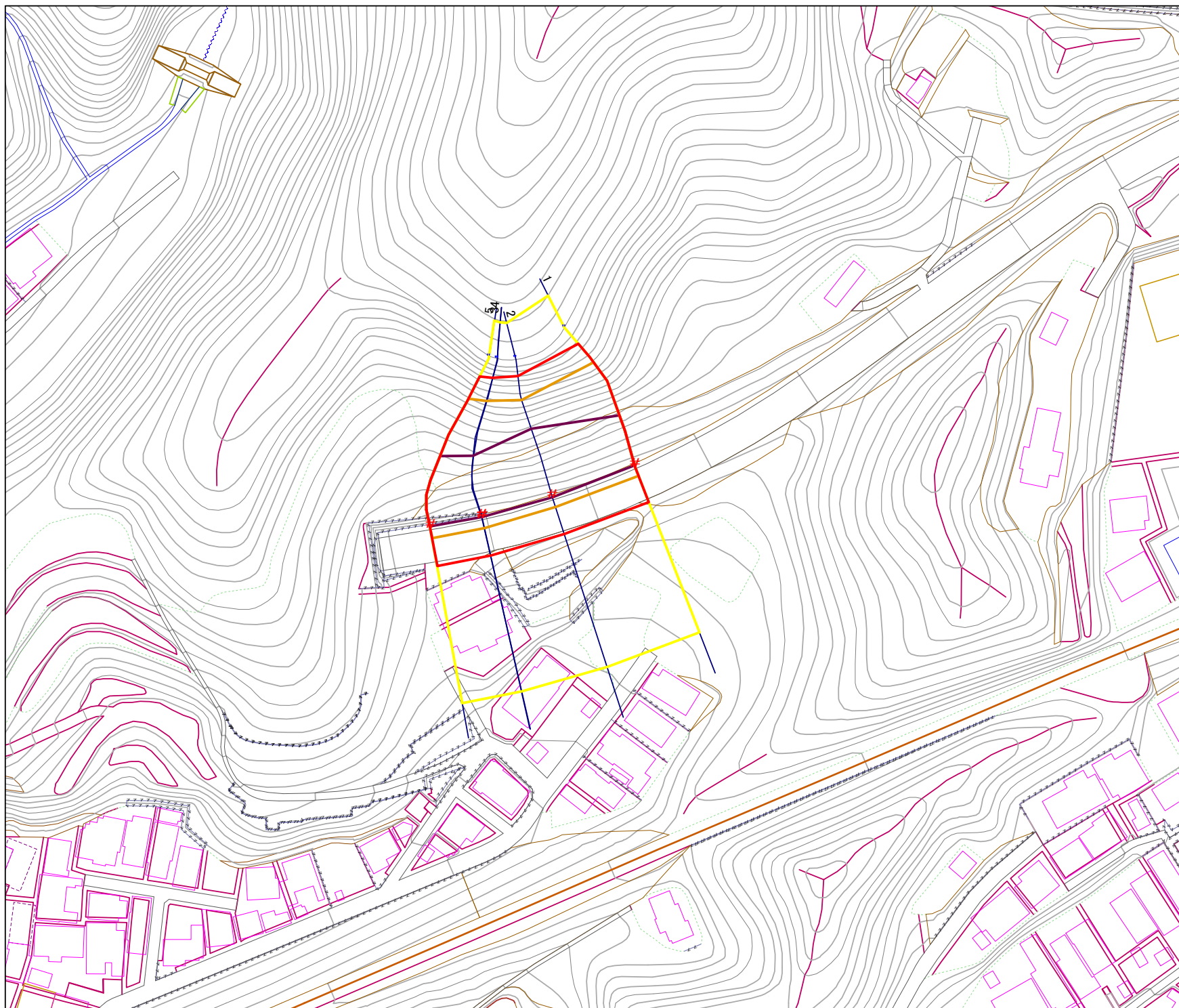
位置図 S=1:25,000 岩手県

様式3-1  
危害のおそれのある  
土地等の設定図



凡例

- 上端
- ▲ 下端
- 著しい危害のおそれのある土地の区域
- 危害のおそれのある土地の区域
- 土石等の堆積高が3mを超える範囲
- 土石等の移動の力が100kN/m<sup>2</sup>を超える範囲
- 横断測線



1:1,000  
0 5 10 20 30 40 50 m



# 急傾斜地の崩壊区域調書

様式3-2 建築物に作用すると想定される衝撃に関する事項 (1/1)

調査年度 平成16年度

急傾斜地の位置		箇所番号		129B2042		箇所名		安渡1丁目-5		所在地		上閉伊郡 大槌町 安渡一丁目				
横断 測線 番号	急傾斜地の下端に隣接する土地								急傾斜地内							
	土石等の移動の高さと力の大きさ				土石等の堆積高さと力の大きさ				土石等の移動の高さと力の大きさ				土石等の堆積高さと力の大きさ			
	区分	高さ (m)	下端からの距離 (m)	力の大きさ (kN/m <sup>2</sup> )	区分	下端からの水平 距離(m)	高さ (m)	力の大きさ (kN/m <sup>2</sup> )	区分	高さ (m)	上端からの比高 (m)	力の大きさ (kN/m <sup>2</sup> )	区分	上端からの比高 (m)	高さ (m)	力の大きさ (kN/m <sup>2</sup> )
1	100kN/m <sup>2</sup> を超える	1.00	0.00 ~ 3.70	159.97	3mを超える	0.00 ~ 0.56	3.32	16.76	100kN/m <sup>2</sup> を超える	1.00	10.75 ~ 37.03	159.97	3mを超える	25.00 ~ 37.03	3.32	16.76
	それ以外	1.00	3.70 ~ 11.48	100.00	それ以外	0.56 ~ 11.48	3.00	15.16	それ以外	1.00	5.00 ~ 10.75	100.00	それ以外	5.00 ~ 25.00	3.00	15.16
2	100kN/m <sup>2</sup> を超える	1.00	0.00 ~ 3.65	159.11	3mを超える	0.00 ~ 0.83	3.51	17.76	100kN/m <sup>2</sup> を超える	1.00	11.60 ~ 38.78	159.11	3mを超える	20.00 ~ 38.78	3.51	17.76
	それ以外	1.00	3.65 ~ 11.43	100.00	それ以外	0.83 ~ 11.43	3.00	15.16	それ以外	1.00	5.00 ~ 11.60	100.00	それ以外	5.00 ~ 20.00	3.00	15.16
3	100kN/m <sup>2</sup> を超える	1.00	0.00 ~ 3.79	161.70	3mを超える	0.00 ~ 0.65	3.38	17.07	100kN/m <sup>2</sup> を超える	1.00	10.95 ~ 39.98	161.70	3mを超える	25.00 ~ 39.98	3.38	17.07
	それ以外	1.00	3.79 ~ 11.58	100.00	それ以外	0.65 ~ 11.58	3.00	15.16	それ以外	1.00	5.00 ~ 10.95	100.00	それ以外	5.00 ~ 25.00	3.00	15.16
4	100kN/m <sup>2</sup> を超える	1.00	0.00 ~ 3.80	161.74	3mを超える	0.00 ~ 0.64	3.37	17.04	100kN/m <sup>2</sup> を超える	1.00	10.93 ~ 40.02	161.74	3mを超える	25.00 ~ 40.02	3.37	17.04
	それ以外	1.00	3.80 ~ 11.58	100.00	それ以外	0.64 ~ 11.58	3.00	15.16	それ以外	1.00	5.00 ~ 10.93	100.00	それ以外	5.00 ~ 25.00	3.00	15.16
5	100kN/m <sup>2</sup> を超える	1.00	0.00 ~ 3.74	160.73	3mを超える	0.00 ~ 0.43	3.23	16.33	100kN/m <sup>2</sup> を超える	1.00	10.58 ~ 41.00	160.73	3mを超える	25.00 ~ 41.00	3.23	16.33
	それ以外	1.00	3.74 ~ 11.53	100.00	それ以外	0.43 ~ 11.53	3.00	15.16	それ以外	1.00	5.00 ~ 10.58	100.00	それ以外	5.00 ~ 25.00	3.00	15.16
	100kN/m <sup>2</sup> を超える		~		3mを超える	~			100kN/m <sup>2</sup> を超える		~		3mを超える	~		
	それ以外		~		それ以外	~			それ以外		~		それ以外	~		
	100kN/m <sup>2</sup> を超える		~		3mを超える	~			100kN/m <sup>2</sup> を超える		~		3mを超える	~		
	それ以外		~		それ以外	~			それ以外		~		それ以外	~		
	100kN/m <sup>2</sup> を超える		~		3mを超える	~			100kN/m <sup>2</sup> を超える		~		3mを超える	~		
	それ以外		~		それ以外	~			それ以外		~		それ以外	~		
	100kN/m <sup>2</sup> を超える		~		3mを超える	~			100kN/m <sup>2</sup> を超える		~		3mを超える	~		
	それ以外		~		それ以外	~			それ以外		~		それ以外	~		
	100kN/m <sup>2</sup> を超える		~		3mを超える	~			100kN/m <sup>2</sup> を超える		~		3mを超える	~		
	それ以外		~		それ以外	~			それ以外		~		それ以外	~		
	100kN/m <sup>2</sup> を超える		~		3mを超える	~			100kN/m <sup>2</sup> を超える		~		3mを超える	~		
	それ以外		~		それ以外	~			それ以外		~		それ以外	~		