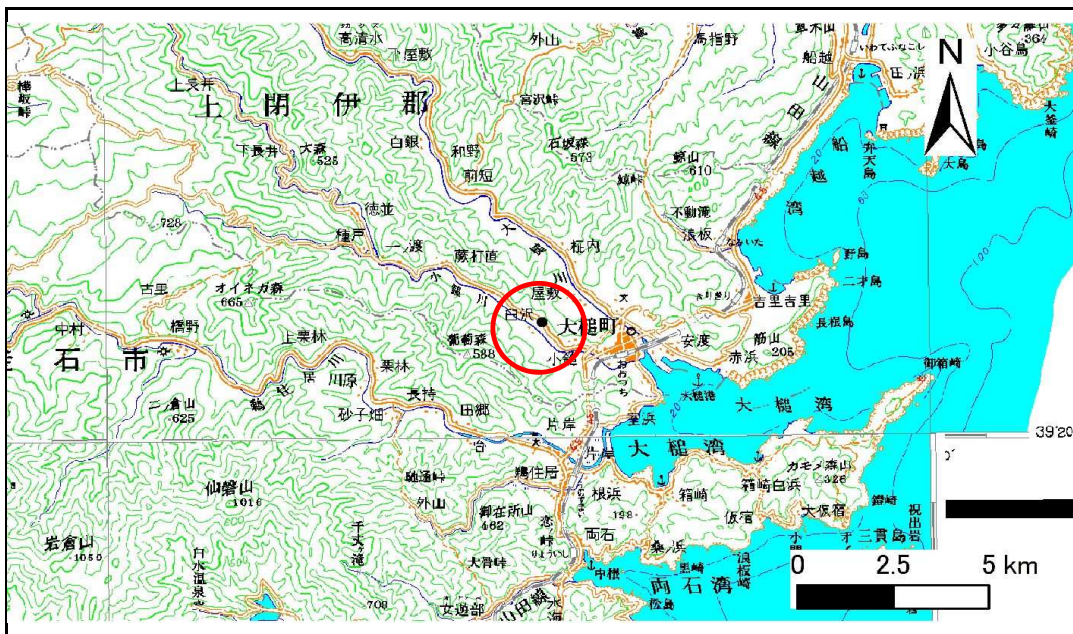


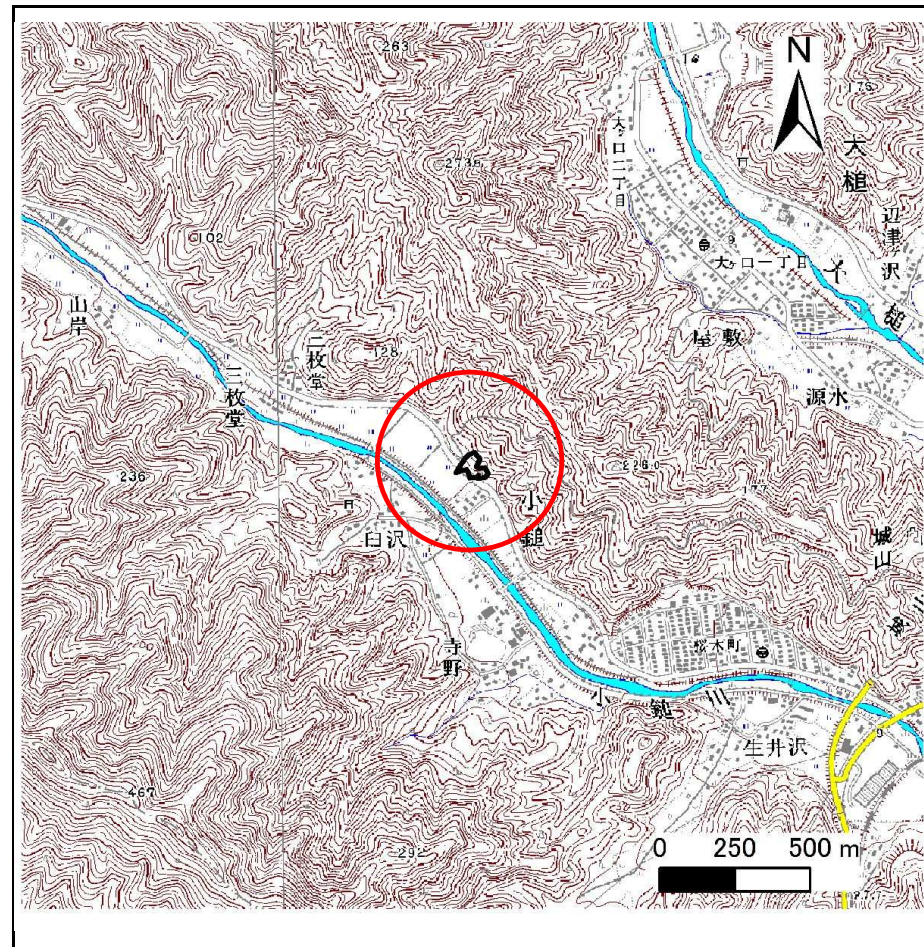
# 土砂災害防止に関する基礎調査(急傾斜地の崩壊)

表紙 概況、位置図

自然現象の種類	急傾斜地の崩壊
箇所番号	129B2036
箇所名	小槌第21地割-4
所在地	上閉伊郡大槌町小槌第21地割
調査機関	釜石地方振興局



位置図(S=1:200,000)



概況図(S=1:25,000)

# 急傾斜地の崩壊区域調書

様式3-1 危害のおそれのある土地、著しい危害のおそれのある土地の設定図

調査年度 平成21年度

急傾斜地の位置	箇所番号	129B2036	箇所名	小籠第21地割-4	所在地	上閉伊郡大槌町小籠第21地割
---------	------	----------	-----	-----------	-----	----------------



- 凡例**
- 上端
  - ▲ 下端
  - 著しい危害のおそれのある土地の区域
  - 危害のおそれのある土地の区域
  - 土石等の堆積高が3mを超える範囲
  - 土石等の移動の力が100kN/m<sup>2</sup>を超える範囲
  - 横断測線

1:1,000  
0 5 10 20 30 40 50 m

## 急傾斜地の崩壊区域調査

様式3-2 建築物に作用すると想定される衝撃に関する事項(1/1)

調査年度	平成21年度
------	--------

急傾斜地の位置		箇所番号			箇所名				所在地							
		I29B2036			小鍬第21地割-4				上関伊郡大槌町小鍬第21地割							
横断 測線 番号	急傾斜地の下端に隣接する土地								急傾斜地内							
	土石等の移動の高さと力の大きさ				土石等の堆積高さとの大きさ				土石等の移動の高さと力の大きさ				土石等の堆積高さとの大きさ			
	区分	高さ (m)	下端からの距離 (m)	力の大きさ (kN/m <sup>2</sup> )	区分	下端からの水平 距離(m)	高さ (m)	力の大きさ (kN/m <sup>2</sup> )	区分	高さ (m)	下端からの比高 (m)	力の大きさ (kN/m <sup>2</sup> )	区分	下端からの比高 (m)	高さ (m)	力の大きさ (kN/m <sup>2</sup> )
1	100kN/m <sup>2</sup> を超える	-	- ~ -	-	3mを超える	- ~ -	-	-	100kN/m <sup>2</sup> を超える	-	- ~ -	-	3mを超える	- ~ -	-	-
	それ以外	1.00	0.00 ~ 7.75	99.53	それ以外	0.00 ~ 7.75	1.93	10.33	それ以外	1.00	5.00 ~ 12.56	99.53	それ以外	5.00 ~ 12.56	1.93	10.33
2	100kN/m <sup>2</sup> を超える	1.00	0.00 ~ 2.98	147.30	3mを超える	0.00 ~ 0.06	3.03	16.23	100kN/m <sup>2</sup> を超える	1.00	10.53 ~ 26.49	147.30	3mを超える	25.00 ~ 26.49	3.03	16.23
	それ以外	1.00	2.98 ~ 10.76	100.00	それ以外	0.06 ~ 10.76	3.00	16.05	それ以外	1.00	5.00 ~ 10.53	100.00	それ以外	5.00 ~ 25.00	3.00	16.05
3	100kN/m <sup>2</sup> を超える	1.00	0.00 ~ 2.50	139.12	3mを超える	- ~ -	-	-	100kN/m <sup>2</sup> を超える	1.00	10.62 ~ 22.66	139.12	3mを超える	- ~ -	-	-
	それ以外	1.00	2.50 ~ 10.28	100.00	それ以外	0.00 ~ 10.28	2.63	14.07	それ以外	1.00	5.00 ~ 10.62	100.00	それ以外	5.00 ~ 22.66	2.63	14.07
4	100kN/m <sup>2</sup> を超える	-	- ~ -	-	3mを超える	- ~ -	-	-	100kN/m <sup>2</sup> を超える	-	- ~ -	-	3mを超える	- ~ -	-	-
	それ以外	1.00	0.00 ~ 5.91	73.97	それ以外	0.00 ~ 0.00	1.62	8.68	それ以外	1.00	5.00 ~ 6.96	73.97	それ以外	5.00 ~ 6.96	1.62	8.68
5	100kN/m <sup>2</sup> を超える	-	- ~ -	-	3mを超える	- ~ -	-	-	100kN/m <sup>2</sup> を超える	-	- ~ -	-	3mを超える	- ~ -	-	-
	それ以外	1.00	0.00 ~ 5.92	74.18	それ以外	0.00 ~ 0.00	1.61	8.59	それ以外	1.00	5.00 ~ 7.08	74.18	それ以外	5.00 ~ 7.08	1.61	8.59
6	100kN/m <sup>2</sup> を超える	-	- ~ -	-	3mを超える	- ~ -	-	-	100kN/m <sup>2</sup> を超える	-	- ~ -	-	3mを超える	- ~ -	-	-
	それ以外	1.00	0.00 ~ 4.62	57.57	それ以外	0.00 ~ 0.00	1.60	8.55	それ以外	1.00	5.00 ~ 5.00	57.57	それ以外	5.00 ~ 5.00	1.60	8.55
7	100kN/m <sup>2</sup> を超える	-	- ~ -	-	3mを超える	- ~ -	-	-	100kN/m <sup>2</sup> を超える	-	- ~ -	-	3mを超える	- ~ -	-	-
	それ以外	1.00	0.00 ~ 5.90	73.84	それ以外	0.00 ~ 5.90	1.86	9.97	それ以外	1.00	5.00 ~ 6.88	73.84	それ以外	5.00 ~ 6.88	1.86	9.97
8	100kN/m <sup>2</sup> を超える	-	- ~ -	-	3mを超える	- ~ -	-	-	100kN/m <sup>2</sup> を超える	-	- ~ -	-	3mを超える	- ~ -	-	-
	それ以外	1.00	0.00 ~ 7.47	95.37	それ以外	0.00 ~ 7.47	2.33	12.47	それ以外	1.00	5.00 ~ 10.11	95.37	それ以外	5.00 ~ 10.11	2.33	12.47
9	100kN/m <sup>2</sup> を超える	-	- ~ -	-	3mを超える	- ~ -	-	-	100kN/m <sup>2</sup> を超える	-	- ~ -	-	3mを超える	- ~ -	-	-
	それ以外	1.00	0.00 ~ 5.18	64.62	それ以外	0.00 ~ 5.18	1.83	9.77	それ以外	1.00	5.00 ~ 5.67	64.62	それ以外	5.00 ~ 5.67	1.83	9.77
10	100kN/m <sup>2</sup> を超える	-	- ~ -	-	3mを超える	- ~ -	-	-	100kN/m <sup>2</sup> を超える	-	- ~ -	-	3mを超える	- ~ -	-	-
	それ以外	1.00	0.00 ~ 5.37	66.99	それ以外	0.00 ~ 0.00	1.65	8.84	それ以外	1.00	5.00 ~ 5.94	66.99	それ以外	5.00 ~ 5.94	1.65	8.84
11	100kN/m <sup>2</sup> を超える	1.00	0.00 ~ 0.48	107.11	3mを超える	- ~ -	-	-	100kN/m <sup>2</sup> を超える	1.00	11.02 ~ 12.37	107.11	3mを超える	- ~ -	-	-
	それ以外	1.00	0.48 ~ 8.27	100.00	それ以外	0.00 ~ 8.27	2.35	12.58	それ以外	1.00	5.00 ~ 11.02	100.00	それ以外	5.00 ~ 12.37	2.35	12.58
12	100kN/m <sup>2</sup> を超える	-	- ~ -	-	3mを超える	- ~ -	-	-	100kN/m <sup>2</sup> を超える	-	- ~ -	-	3mを超える	- ~ -	-	-
	それ以外	1.00	0.00 ~ 4.77	59.46	それ以外	0.00 ~ 4.77	1.75	9.35	それ以外	1.00	5.00 ~ 5.00	59.46	それ以外	5.00 ~ 5.00	1.75	9.35
	100kN/m <sup>2</sup> を超える		~		3mを超える	~			100kN/m <sup>2</sup> を超える		~		3mを超える	~		
	それ以外		~		それ以外	~			それ以外		~		それ以外	~		
	100kN/m <sup>2</sup> を超える		~		3mを超える	~			100kN/m <sup>2</sup> を超える		~		3mを超える	~		
	それ以外		~		それ以外	~			それ以外		~		それ以外	~		
	100kN/m <sup>2</sup> を超える		~		3mを超える	~			100kN/m <sup>2</sup> を超える		~		3mを超える	~		
	それ以外		~		それ以外	~			それ以外		~		それ以外	~		