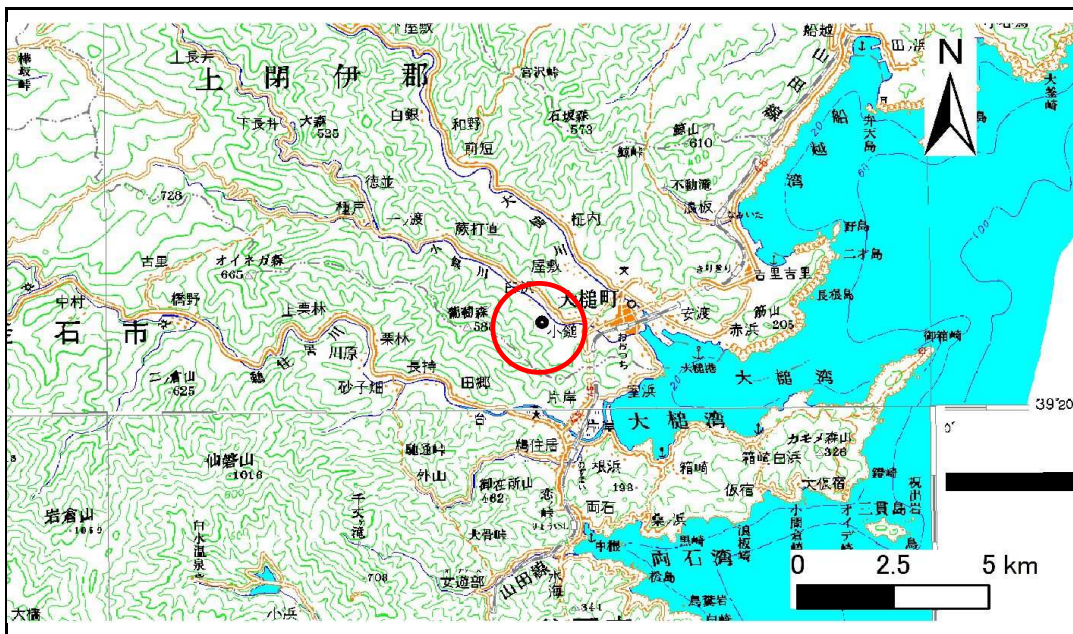


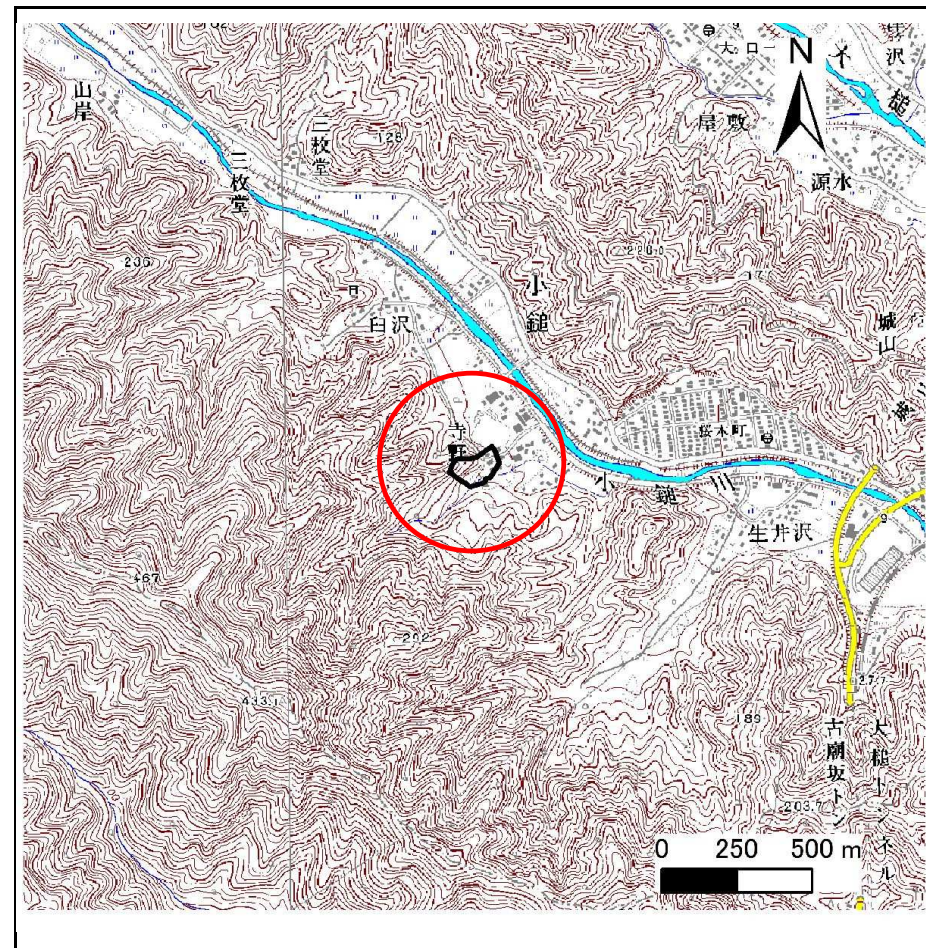
土砂災害防止に関する基礎調査(急傾斜地の崩壊)

表紙 概況、位置図

自然現象の種類	急傾斜地の崩壊
箇所番号	129B2035
箇所名	小鍬第23地割
所在地	上閉伊郡大槌町小鍬第23地割
調査機関	釜石地方振興局



位置図(S=1:200,000)



概況図(S=1:25,000)

急傾斜地の崩壊区域調書

様式3-1 危害のおそれのある土地、著しい危害のおそれのある土地の設定図

調査年度 平成21年度

急傾斜地の位置	箇所番号	箇所名	所在地
	129B2035	小籠第23地割	上閉伊郡大槌町小籠第23地割



急傾斜地の崩壊区域調査

様式3-2 建築物に作用すると想定される衝撃に関する事項(1/1)

調査年度	平成21年度
------	--------

急傾斜地の位置		箇所番号			箇所名				所在地		上関伊郡大槌町小槌第23地割					
横断 測線 番号	急傾斜地の下端に隣接する土地								急傾斜地内							
	土石等の移動の高さと力の大きさ				土石等の堆積高さとの大きさ				土石等の移動の高さと力の大きさ				土石等の堆積高さとの大きさ			
	区分	高さ (m)	下端からの距離 (m)	力の大きさ (kN/m ²)	区分	下端からの水平 距離(m)	高さ (m)	力の大きさ (kN/m ²)	区分	高さ (m)	上端からの比高 (m)	力の大きさ (kN/m ²)	区分	上端からの比高 (m)	高さ (m)	力の大きさ (kN/m ²)
1	100kN/m ² を超える	1.00	0.00 ~ 3.97	164.88	3mを超える	0.00 ~ 1.65	3.88	20.78	100kN/m ² を超える	1.00	10.85 ~ 49.08	164.88	3mを超える	25.00 ~ 49.08	3.88	20.78
	それ以外	1.00	3.97 ~ 11.75	100.00	それ以外	1.65 ~ 11.75	3.00	16.05	それ以外	1.00	5.00 ~ 10.85	100.00	それ以外	5.00 ~ 25.00	3.00	16.05
2	100kN/m ² を超える	1.00	0.00 ~ 4.01	165.66	3mを超える	0.00 ~ 2.58	4.32	23.13	100kN/m ² を超える	1.00	10.95 ~ 52.48	165.66	3mを超える	25.00 ~ 52.48	4.32	23.13
	それ以外	1.00	4.01 ~ 11.80	100.00	それ以外	2.58 ~ 11.80	3.00	16.05	それ以外	1.00	5.00 ~ 10.95	100.00	それ以外	5.00 ~ 25.00	3.00	16.05
3	100kN/m ² を超える	1.00	0.00 ~ 4.03	166.07	3mを超える	0.00 ~ 2.63	4.37	23.41	100kN/m ² を超える	1.00	11.11 ~ 55.43	166.07	3mを超える	25.00 ~ 55.43	4.37	23.41
	それ以外	1.00	4.03 ~ 11.82	100.00	それ以外	2.63 ~ 11.82	3.00	16.05	それ以外	1.00	5.00 ~ 11.11	100.00	それ以外	5.00 ~ 25.00	3.00	16.05
4	100kN/m ² を超える	1.00	0.00 ~ 3.95	164.48	3mを超える	0.00 ~ 2.40	4.16	22.27	100kN/m ² を超える	1.00	10.61 ~ 55.33	164.48	3mを超える	25.00 ~ 55.33	4.16	22.27
	それ以外	1.00	3.95 ~ 11.73	100.00	それ以外	2.40 ~ 11.73	3.00	16.05	それ以外	1.00	5.00 ~ 10.61	100.00	それ以外	5.00 ~ 25.00	3.00	16.05
5	100kN/m ² を超える	1.00	0.00 ~ 3.35	153.82	3mを超える	0.00 ~ 2.01	3.87	20.73	100kN/m ² を超える	1.00	10.72 ~ 52.17	153.82	3mを超える	30.00 ~ 52.17	3.87	20.73
	それ以外	1.00	3.35 ~ 11.14	100.00	それ以外	2.01 ~ 11.14	3.00	16.05	それ以外	1.00	5.00 ~ 10.72	100.00	それ以外	5.00 ~ 30.00	3.00	16.05
6	100kN/m ² を超える	1.00	0.00 ~ 2.63	141.44	3mを超える	0.00 ~ 1.70	3.68	19.70	100kN/m ² を超える	1.00	11.58 ~ 54.02	141.44	3mを超える	40.00 ~ 54.02	3.68	19.70
	それ以外	1.00	2.63 ~ 10.42	100.00	それ以外	1.70 ~ 10.42	3.00	16.05	それ以外	1.00	5.00 ~ 11.58	100.00	それ以外	5.00 ~ 40.00	3.00	16.05
7	100kN/m ² を超える	1.00	0.00 ~ 2.44	138.16	3mを超える	0.00 ~ 1.62	3.64	19.48	100kN/m ² を超える	1.00	11.92 ~ 55.82	138.16	3mを超える	40.00 ~ 55.82	3.64	19.48
	それ以外	1.00	2.44 ~ 10.22	100.00	それ以外	1.62 ~ 10.22	3.00	16.05	それ以外	1.00	5.00 ~ 11.92	100.00	それ以外	5.00 ~ 40.00	3.00	16.05
8	100kN/m ² を超える	1.00	0.00 ~ 3.11	149.56	3mを超える	0.00 ~ 1.89	3.80	20.31	100kN/m ² を超える	1.00	10.97 ~ 57.34	149.56	3mを超える	40.00 ~ 57.34	3.80	20.31
	それ以外	1.00	3.11 ~ 10.89	100.00	それ以外	1.89 ~ 10.89	3.00	16.05	それ以外	1.00	5.00 ~ 10.97	100.00	それ以外	5.00 ~ 40.00	3.00	16.05
9	100kN/m ² を超える	1.00	0.00 ~ 3.44	155.40	3mを超える	0.00 ~ 2.05	3.90	20.87	100kN/m ² を超える	1.00	10.66 ~ 55.42	155.40	3mを超える	30.00 ~ 55.42	3.90	20.87
	それ以外	1.00	3.44 ~ 11.23	100.00	それ以外	2.05 ~ 11.23	3.00	16.05	それ以外	1.00	5.00 ~ 10.66	100.00	それ以外	5.00 ~ 30.00	3.00	16.05
	100kN/m ² を超える		~		3mを超える	~			100kN/m ² を超える		~		3mを超える	~		
	それ以外		~		それ以外	~			それ以外		~		それ以外	~		
	100kN/m ² を超える		~		3mを超える	~			100kN/m ² を超える		~		3mを超える	~		
	それ以外		~		それ以外	~			それ以外		~		それ以外	~		
	100kN/m ² を超える		~		3mを超える	~			100kN/m ² を超える		~		3mを超える	~		
	それ以外		~		それ以外	~			それ以外		~		それ以外	~		
	100kN/m ² を超える		~		3mを超える	~			100kN/m ² を超える		~		3mを超える	~		
	それ以外		~		それ以外	~			それ以外		~		それ以外	~		