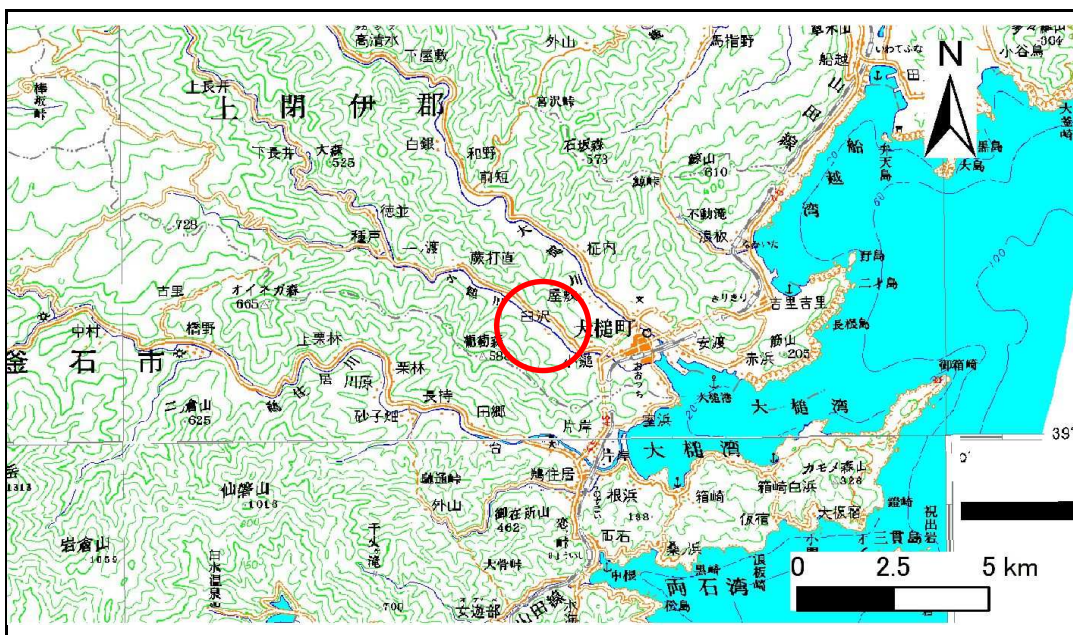


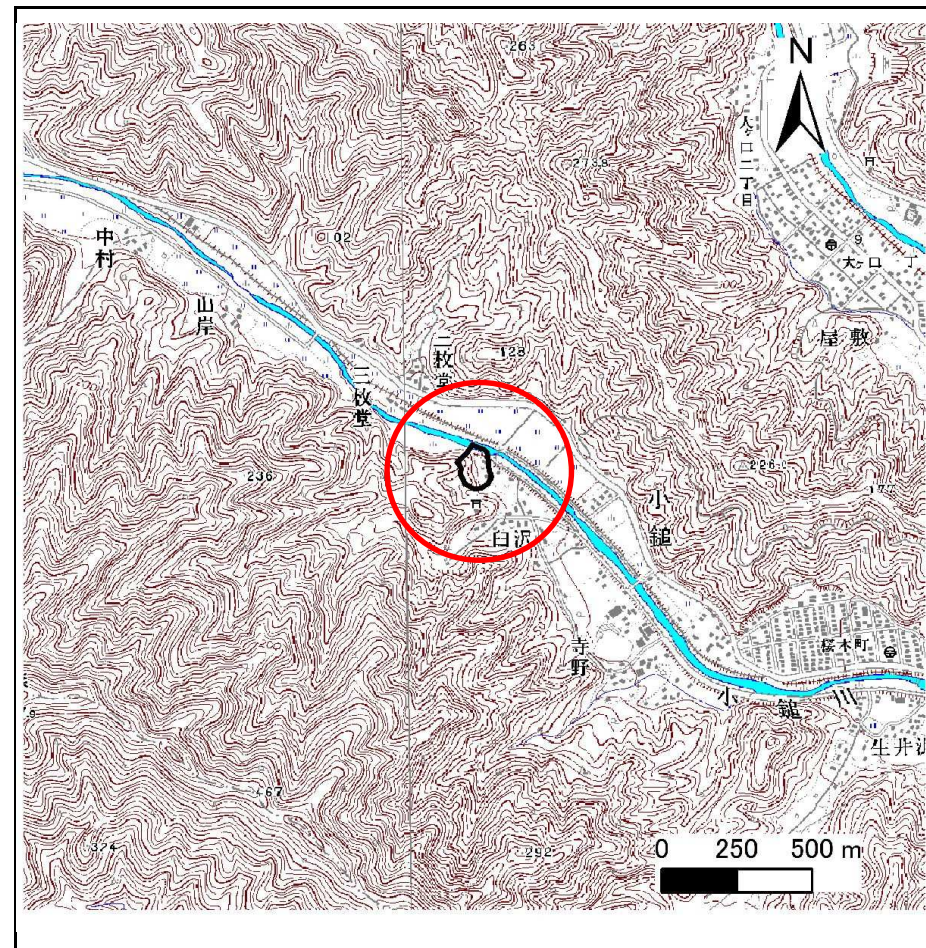
土砂災害防止に関する基礎調査(急傾斜地の崩壊)

表紙 概況、位置図

自然現象の種類	急傾斜地の崩壊
箇所番号	129B2032
箇所名	小槌第20地割-1
所在地	上閉伊郡大槌町小槌第20地割
調査機関	釜石地方振興局



位置図(S=1:200,000)



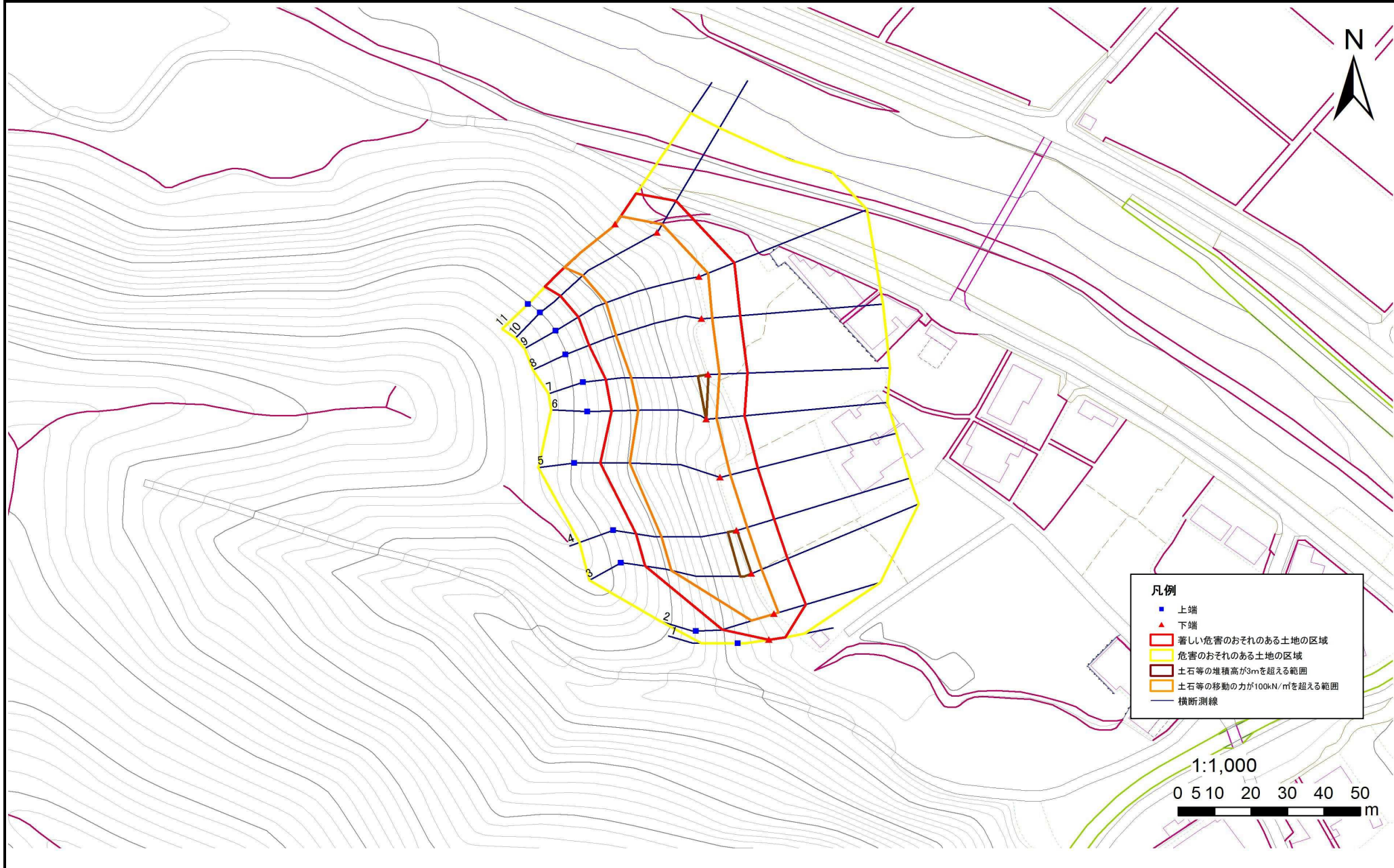
概況図(S=1:25,000)

急傾斜地の崩壊区域調書

様式3-1 危害のおそれのある土地、著しい危害のおそれのある土地の設定図

調査年度 平成21年度

急傾斜地の位置	箇所番号	129B2032	箇所名	小鍵第20地割-1	所在地	上閉伊郡大槌町小鍵第20地割
---------	------	----------	-----	-----------	-----	----------------



凡例

- 上端
- ▲ 下端
- 赤線 著しい危害のおそれのある土地の区域
- 黄線 危害のおそれのある土地の区域
- 茶線 土石等の堆積高が3mを超える範囲
- オレンジ線 土石等の移動の力が100kN/mを超える範囲
- 横断測線

1:1,000
0 5 10 20 30 40 50 m

急傾斜地の崩壊区域調査

様式3-2 建築物に作用すると想定される衝撃に関する事項(1/1)

調査年度 平成21年度

急傾斜地の位置		箇所番号 129B2032			箇所名 小鍬第20地割-1		所在地 上関伊郡大槌町小鍬第20地割									
横断 測線 番号	急傾斜地の下端に隣接する土地								急傾斜地内							
	土石等の移動の高さと力の大きさ				土石等の堆積高さとの大きさ				土石等の移動の高さと力の大きさ				土石等の堆積高さとの大きさ			
	区分	高さ (m)	下端からの距離 (m)	力の大きさ (kN/m ²)	区分	下端からの水平 距離(m)	高さ (m)	力の大きさ (kN/m ²)	区分	高さ (m)	上端からの比高 (m)	力の大きさ (kN/m ²)	区分	上端からの比高 (m)	高さ (m)	力の大きさ (kN/m ²)
1	100kN/m ² を超える	-	- ~ -	-	3mを超える	- ~ -	-	-	100kN/m ² を超える	-	- ~ -	-	3mを超える	- ~ -	-	-
	それ以外	1.00	0.00 ~ 4.56	56.82	それ以外	0.00 ~ 0.00	1.58	8.43	それ以外	1.00	5.00 ~ 5.00	56.82	それ以外	5.00 ~ 5.00	1.58	8.43
2	100kN/m ² を超える	1.00	0.00 ~ 1.26	119.03	3mを超える	- ~ -	-	-	100kN/m ² を超える	1.00	10.78 ~ 15.28	119.03	3mを超える	- ~ -	-	-
	それ以外	1.00	1.26 ~ 9.04	100.00	それ以外	0.00 ~ 9.04	2.26	12.11	それ以外	1.00	5.00 ~ 10.78	100.00	それ以外	5.00 ~ 15.28	2.26	12.11
3	100kN/m ² を超える	1.00	0.00 ~ 3.03	148.17	3mを超える	0.00 ~ 0.04	3.02	16.16	100kN/m ² を超える	1.00	10.54 ~ 27.49	148.17	3mを超える	25.00 ~ 27.49	3.02	16.16
	それ以外	1.00	3.03 ~ 10.81	100.00	それ以外	0.04 ~ 10.81	3.00	16.05	それ以外	1.00	5.00 ~ 10.54	100.00	それ以外	5.00 ~ 25.00	3.00	16.05
4	100kN/m ² を超える	1.00	0.00 ~ 3.07	148.98	3mを超える	0.00 ~ 0.14	3.08	16.47	100kN/m ² を超える	1.00	10.54 ~ 26.92	148.98	3mを超える	25.00 ~ 26.92	3.08	16.47
	それ以外	1.00	3.07 ~ 10.86	100.00	それ以外	0.14 ~ 10.86	3.00	16.05	それ以外	1.00	5.00 ~ 10.54	100.00	それ以外	5.00 ~ 25.00	3.00	16.05
5	100kN/m ² を超える	1.00	0.00 ~ 2.86	145.20	3mを超える	- ~ -	-	-	100kN/m ² を超える	1.00	10.71 ~ 28.53	145.20	3mを超える	- ~ -	-	-
	それ以外	1.00	2.86 ~ 10.64	100.00	それ以外	0.00 ~ 10.64	2.93	15.66	それ以外	1.00	5.00 ~ 10.71	100.00	それ以外	5.00 ~ 28.53	2.93	15.66
6	100kN/m ² を超える	1.00	0.00 ~ 2.84	144.88	3mを超える	0.00 ~ 0.04	3.02	16.16	100kN/m ² を超える	1.00	10.54 ~ 25.03	144.88	3mを超える	25.00 ~ 25.03	3.02	16.16
	それ以外	1.00	2.84 ~ 10.62	100.00	それ以外	0.04 ~ 10.62	3.00	16.05	それ以外	1.00	5.00 ~ 10.54	100.00	それ以外	5.00 ~ 25.00	3.00	16.05
7	100kN/m ² を超える	1.00	0.00 ~ 3.10	149.43	3mを超える	0.00 ~ 0.15	3.08	16.48	100kN/m ² を超える	1.00	10.54 ~ 27.24	149.43	3mを超える	25.00 ~ 27.24	3.08	16.48
	それ以外	1.00	3.10 ~ 10.89	100.00	それ以外	0.15 ~ 10.89	3.00	16.05	それ以外	1.00	5.00 ~ 10.54	100.00	それ以外	5.00 ~ 25.00	3.00	16.05
8	100kN/m ² を超える	1.00	0.00 ~ 2.91	146.16	3mを超える	- ~ -	-	-	100kN/m ² を超える	1.00	10.64 ~ 28.10	146.16	3mを超える	- ~ -	-	-
	それ以外	1.00	2.91 ~ 10.70	100.00	それ以外	0.00 ~ 10.70	2.95	15.81	それ以外	1.00	5.00 ~ 10.64	100.00	それ以外	5.00 ~ 28.10	2.95	15.81
9	100kN/m ² を超える	1.00	0.00 ~ 2.74	143.23	3mを超える	- ~ -	-	-	100kN/m ² を超える	1.00	10.86 ~ 28.95	143.23	3mを超える	- ~ -	-	-
	それ以外	1.00	2.74 ~ 10.52	100.00	それ以外	0.00 ~ 10.52	2.89	15.45	それ以外	1.00	5.00 ~ 10.86	100.00	それ以外	5.00 ~ 28.95	2.89	15.45
10	100kN/m ² を超える	1.00	0.00 ~ 2.68	142.15	3mを超える	- ~ -	-	-	100kN/m ² を超える	1.00	10.82 ~ 27.16	142.15	3mを超える	- ~ -	-	-
	それ以外	1.00	2.68 ~ 10.46	100.00	それ以外	0.00 ~ 10.46	2.90	15.50	それ以外	1.00	5.00 ~ 10.82	100.00	それ以外	5.00 ~ 27.16	2.90	15.50
11	100kN/m ² を超える	1.00	0.00 ~ 2.68	142.24	3mを超える	- ~ -	-	-	100kN/m ² を超える	1.00	10.59 ~ 24.20	142.24	3mを超える	- ~ -	-	-
	それ以外	1.00	2.68 ~ 10.47	100.00	それ以外	0.00 ~ 10.47	2.64	14.15	それ以外	1.00	5.00 ~ 10.59	100.00	それ以外	5.00 ~ 24.20	2.64	14.15
	100kN/m ² を超える		~		3mを超える	~			100kN/m ² を超える		~		3mを超える	~		
	それ以外		~		それ以外	~			それ以外		~		それ以外	~		
	100kN/m ² を超える		~		3mを超える	~			100kN/m ² を超える		~		3mを超える	~		
	それ以外		~		それ以外	~			それ以外		~		それ以外	~		
	100kN/m ² を超える		~		3mを超える	~			100kN/m ² を超える		~		3mを超える	~		
	それ以外		~		それ以外	~			それ以外		~		それ以外	~		