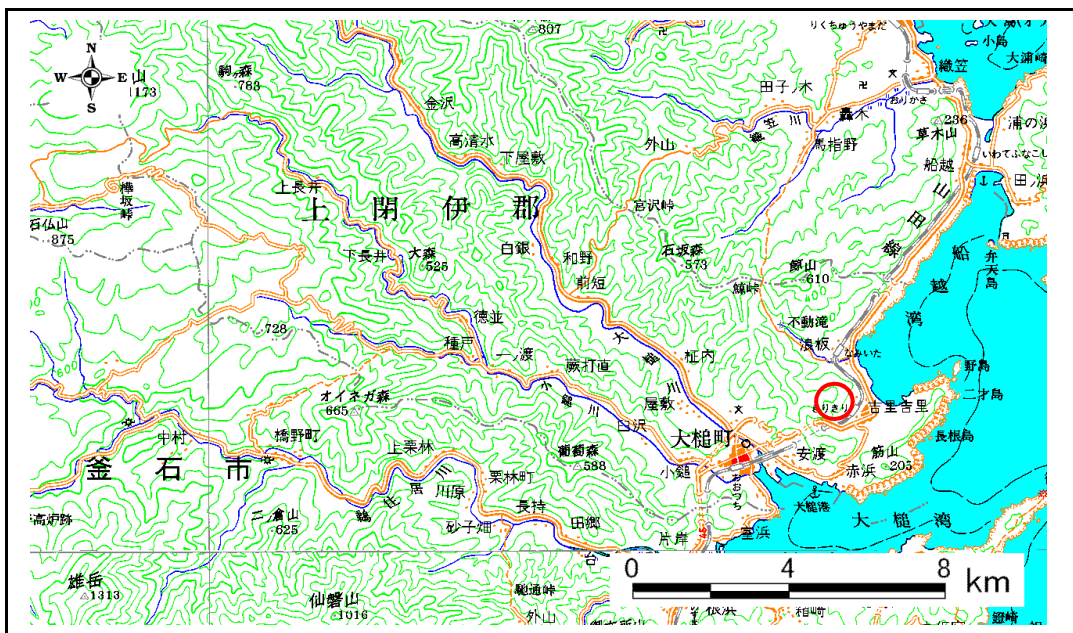


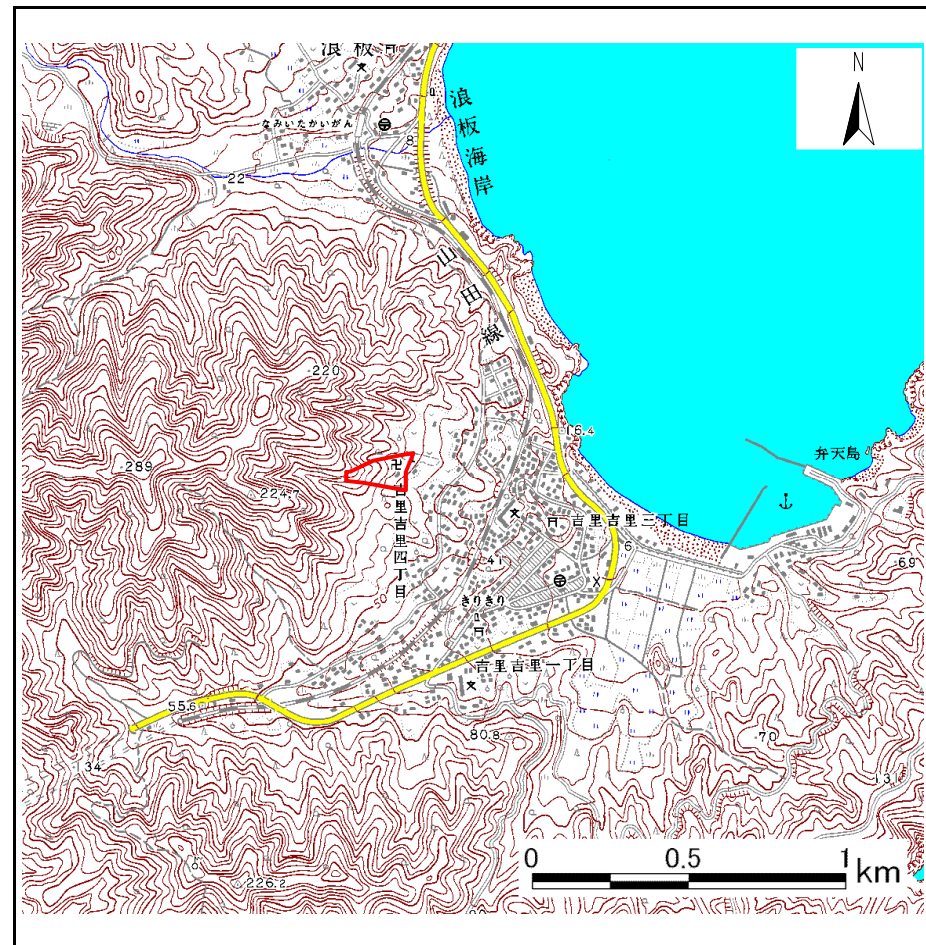
土砂災害防止に関する基礎調査(急傾斜地の崩壊)

表紙 概況、位置図

自然現象の種類	急傾斜地の崩壊
箇所番号	129B2021
箇所名	吉里吉里4丁目-1
所在地	上閉伊郡 大槌町 吉里吉里四丁目
調査機関	沿岸広域振興局土木部



概況図 S=1:200,000



位置図 S=1:25,000

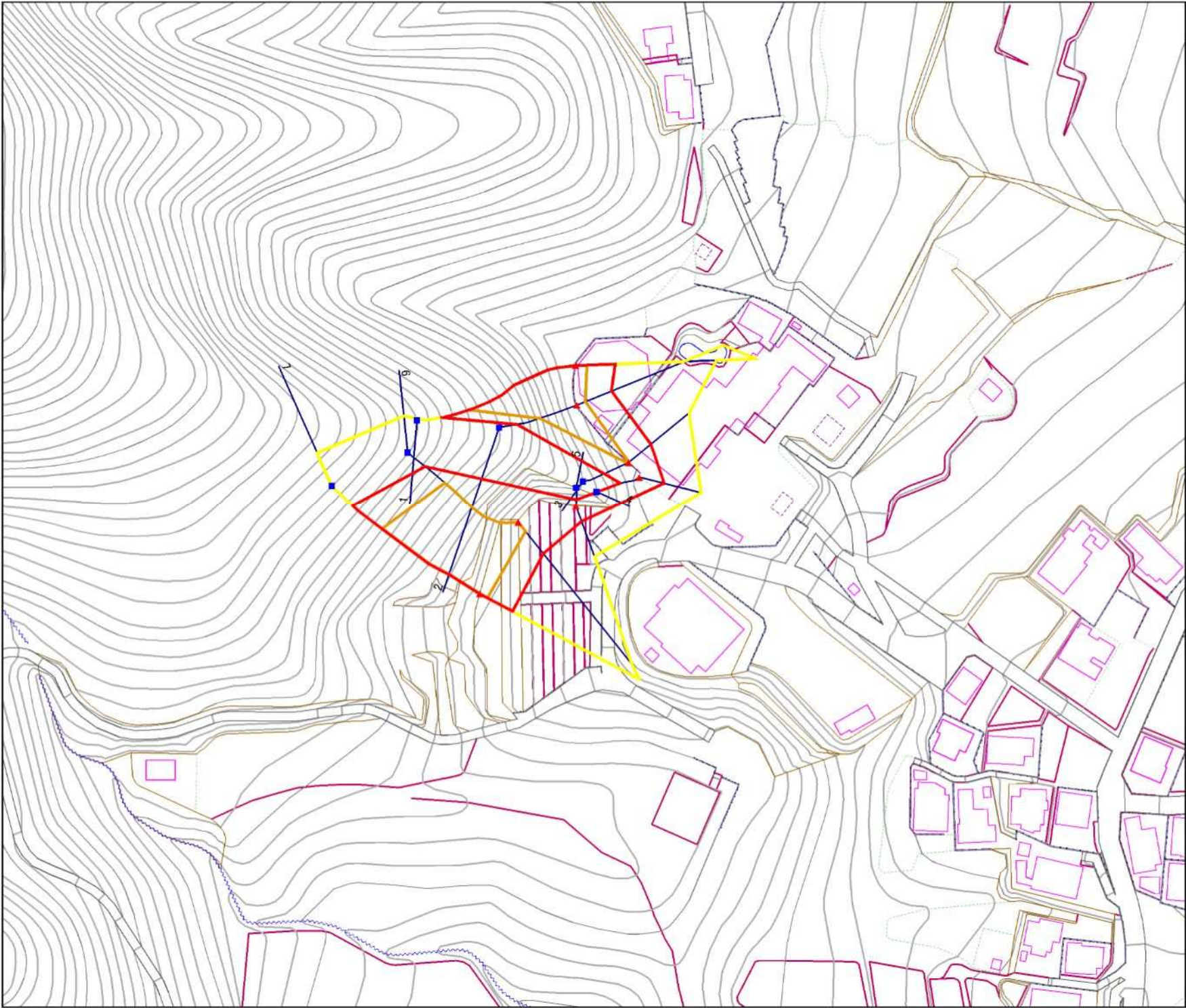
岩手県

様式3-1
危害のおそれのある
土地等の設定図

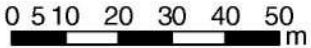


凡例

- 上端
- ▲ 下端
- 著しい危害のおそれのある土地の区域
- 危害のおそれのある土地の区域
- 土石等の堆積高が3mを超える範囲
- 土石等の移動の力が100kN/m²を超える範囲
- 横断測線



1:1,000



急傾斜地の崩壊区域調査

様式3-2 建築物に作用すると想定される衝撃に関する事項 (1/1)

調査年度 平成16年度

急傾斜地の位置		129B2021			箇所名		吉里吉里4丁目-1		所在地		上閉伊郡 大槌町 吉里吉里四丁目					
横断 測線 番号	急傾斜地の下端に隣接する土地								急傾斜地内							
	土石等の移動の高さと力の大きさ				土石等の堆積高さと力の大きさ				土石等の移動の高さと力の大きさ				土石等の堆積高さと力の大きさ			
	区分	高さ (m)	下端からの距離 (m)	力の大きさ (kN/m ²)	区分	下端からの水平 距離(m)	高さ (m)	力の大きさ (kN/m ²)	区分	高さ (m)	上端からの比高 (m)	力の大きさ (kN/m ²)	区分	上端からの比高 (m)	高さ (m)	力の大きさ (kN/m ²)
1	100kN/m ² を超える	1.00	0.00 ~ 3.20	151.13	3mを超える	0.00 ~ 0.13	3.07	15.50	100kN/m ² を超える	1.00	10.62 ~ 33.90	151.13	3mを超える	30.00 ~ 33.90	3.07	15.50
	それ以外	1.00	3.20 ~ 10.98	100.00	それ以外	0.13 ~ 10.98	3.00	15.16	それ以外	1.00	5.00 ~ 10.62	100.00	それ以外	5.00 ~ 30.00	3.00	15.16
2	100kN/m ² を超える	1.00	0.00 ~ 2.44	138.10	3mを超える	- ~ -	-	-	100kN/m ² を超える	1.00	11.42 ~ 21.86	138.10	3mを超える	- ~ -	-	-
	それ以外	1.00	2.44 ~ 10.22	100.00	それ以外	0.00 ~ 10.22	2.98	15.08	それ以外	1.00	5.00 ~ 11.42	100.00	それ以外	5.00 ~ 21.86	2.98	15.08
3	100kN/m ² を超える	1.00	0.00 ~ 0.07	101.06	3mを超える	- ~ -	-	-	100kN/m ² を超える	1.00	10.53 ~ 10.72	101.06	3mを超える	- ~ -	-	-
	それ以外	1.00	0.07 ~ 7.86	100.00	それ以外	0.00 ~ 7.86	2.20	11.12	それ以外	1.00	5.00 ~ 10.53	100.00	それ以外	5.00 ~ 10.72	2.20	11.12
4	100kN/m ² を超える	-	- ~ -	-	3mを超える	- ~ -	-	-	100kN/m ² を超える	-	- ~ -	-	3mを超える	- ~ -	-	-
	それ以外	1.00	0.00 ~ 6.97	88.36	それ以外	0.00 ~ 6.97	1.69	8.56	それ以外	1.00	5.00 ~ 8.75	88.36	それ以外	5.00 ~ 8.75	1.69	8.56
5	100kN/m ² を超える	-	- ~ -	-	3mを超える	- ~ -	-	-	100kN/m ² を超える	-	- ~ -	-	3mを超える	- ~ -	-	-
	それ以外	1.00	0.00 ~ 4.45	55.48	それ以外	0.00 ~ 4.45	2.29	11.56	それ以外	1.00	5.00 ~ 7.41	55.48	それ以外	5.00 ~ 7.41	2.29	11.56
6	100kN/m ² を超える	1.00	0.00 ~ 3.27	152.34	3mを超える	0.00 ~ 0.16	3.08	15.59	100kN/m ² を超える	1.00	10.54 ~ 29.66	152.34	3mを超える	25.00 ~ 29.66	3.08	15.59
	それ以外	1.00	3.27 ~ 11.05	100.00	それ以外	0.16 ~ 11.05	3.00	15.16	それ以外	1.00	5.00 ~ 10.54	100.00	それ以外	5.00 ~ 25.00	3.00	15.16
7	100kN/m ² を超える	1.00	0.00 ~ 2.43	138.00	3mを超える	- ~ -	-	-	100kN/m ² を超える	1.00	11.47 ~ 31.81	138.00	3mを超える	- ~ -	-	-
	それ以外	1.00	2.43 ~ 10.21	100.00	それ以外	0.00 ~ 10.21	2.89	14.60	それ以外	1.00	5.00 ~ 11.47	100.00	それ以外	5.00 ~ 31.81	2.89	14.60
	100kN/m ² を超える		~		3mを超える	~			100kN/m ² を超える		~		3mを超える	~		
	それ以外		~		それ以外	~			それ以外		~		それ以外	~		
	100kN/m ² を超える		~		3mを超える	~			100kN/m ² を超える		~		3mを超える	~		
	それ以外		~		それ以外	~			それ以外		~		それ以外	~		
	100kN/m ² を超える		~		3mを超える	~			100kN/m ² を超える		~		3mを超える	~		
	それ以外		~		それ以外	~			それ以外		~		それ以外	~		
	100kN/m ² を超える		~		3mを超える	~			100kN/m ² を超える		~		3mを超える	~		
	それ以外		~		それ以外	~			それ以外		~		それ以外	~		
	100kN/m ² を超える		~		3mを超える	~			100kN/m ² を超える		~		3mを超える	~		
	それ以外		~		それ以外	~			それ以外		~		それ以外	~		