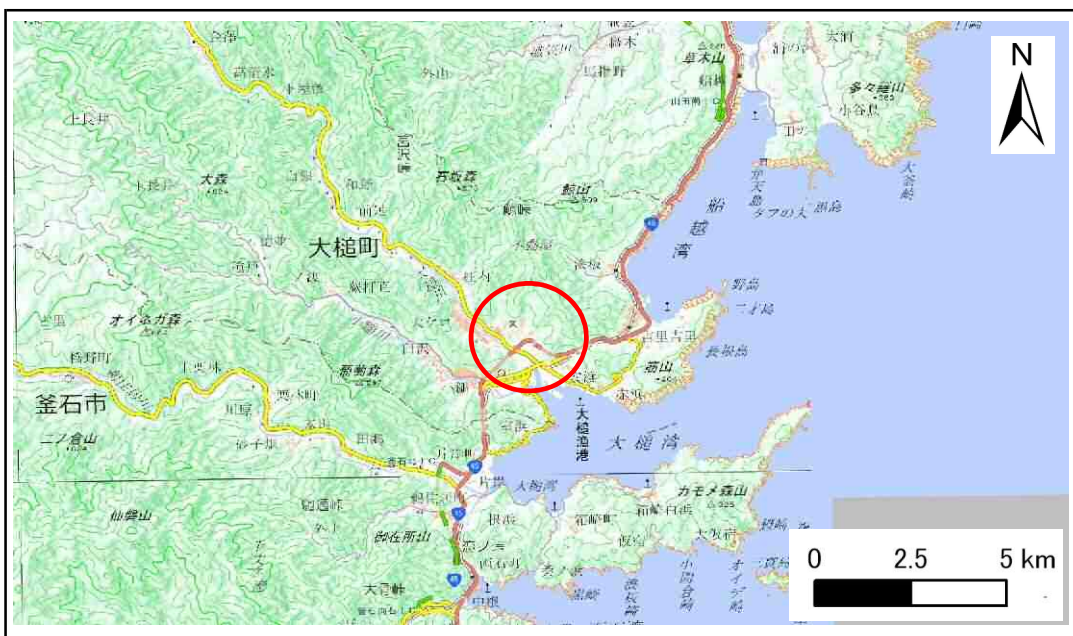


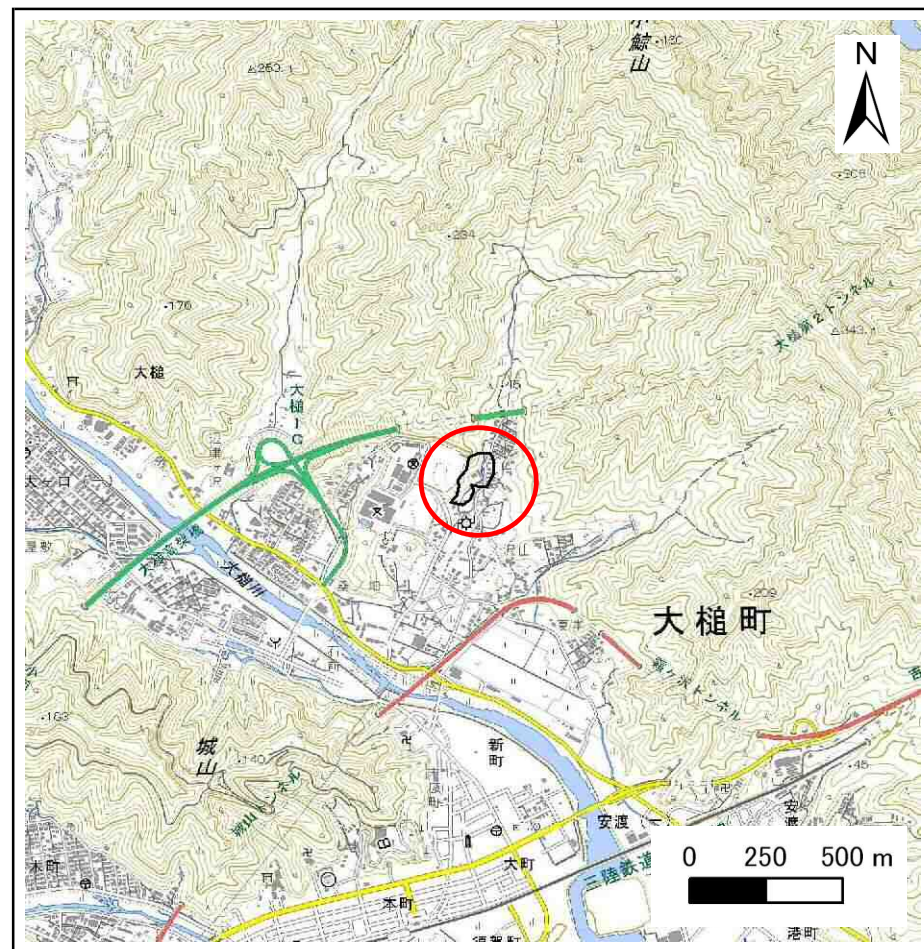
土砂災害防止に関する基礎調査(急傾斜地の崩壊)

表紙 概況、位置図

自然現象の種類	急傾斜地の崩壊
箇所番号	129B2015
箇所名	大槌第23地割-4
所在地	上閉伊郡大槌町大槌第23地割
調査機関	岩手県沿岸広域振興局土木部



概況図(S=1:200,000)



位置図(S=1:25,000)

国土地理院の電子地形図200000『盛岡,一関』及び電子地形図25000『大槌』を掲載

急傾斜地の崩壊区域調査

様式3-1 危害のおそれのある土地、著しい危害のおそれのある土地の設定図

調査年度

令和3年度

急傾斜地の位置

箇所番号

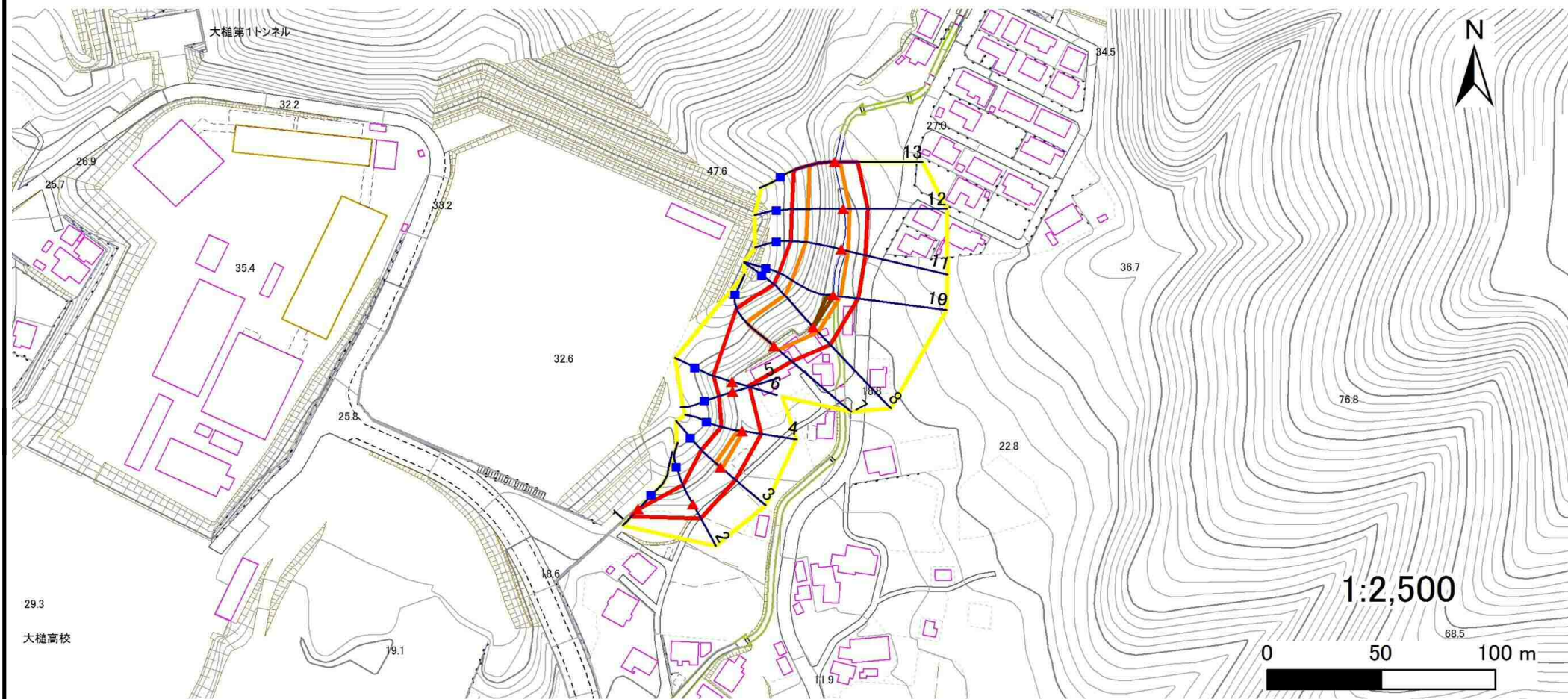
129B2015

箇所名

大槌第23地割-4

所在地

上閉伊郡大槌町大槌第23地割



凡例

■ 上端
▲ 下端

— 横断測線

— 危害のおそれのある土地の区域

— 著しい危害のおそれのある土地の区域

— 土石等の移動による力が100kN/m²を超える範囲

— 土石等の堆積高が3mを超える範囲

急傾斜地の崩壊区域調査

様式3-2 建築物に作用すると想定される衝撃に関する事項(1/1)

調査年度 令和3年度

急傾斜地の位置		箇所番号		箇所名		大槌第23地割-4		所在地		上閉伊郡大槌町大槌第23地割						
横断 測線 番号	急傾斜地の下端に隣接する土地								急傾斜地内							
	土石等の移動の高さと力の大きさ				土石等の堆積高さとの大きさ				土石等の移動の高さと力の大きさ				土石等の堆積高さとの大きさ			
	区分	高さ (m)	下端からの距離 (m)	力の大きさ (kN/m ²)	区分	下端からの水平 距離(m)	高さ (m)	力の大きさ (kN/m ²)	区分	高さ (m)	上端からの比高 (m)	力の大きさ (kN/m ²)	区分	上端からの比高 (m)	高さ (m)	力の大きさ (kN/m ²)
1	100kN/m ² を超える	—	— ~ —	—	3mを超える	— ~ —	—	—	100kN/m ² を超える	—	— ~ —	—	3mを超える	— ~ —	—	—
	それ以外	1.00	0.00 ~ 4.52	56.44	それ以外	0.00 ~ 0.00	1.57	8.38	それ以外	1.00	5.00 ~ 5.00	56.44	それ以外	5.00 ~ 5.00	1.57	8.38
2	100kN/m ² を超える	—	— ~ —	—	3mを超える	— ~ —	—	—	100kN/m ² を超える	—	— ~ —	—	3mを超える	— ~ —	—	—
	それ以外	1.00	0.00 ~ 7.24	92.12	それ以外	0.00 ~ 7.24	1.93	10.33	それ以外	1.00	5.00 ~ 10.72	92.12	それ以外	5.00 ~ 10.72	1.93	10.33
3	100kN/m ² を超える	1.00	0.00 ~ 0.70	110.47	3mを超える	— ~ —	—	—	100kN/m ² を超える	1.00	10.80 ~ 13.05	110.47	3mを超える	— ~ —	—	—
	それ以外	1.00	0.70 ~ 8.49	100.00	それ以外	0.00 ~ 8.49	2.08	11.12	それ以外	1.00	5.00 ~ 10.80	100.00	それ以外	5.00 ~ 13.05	2.08	11.12
4	100kN/m ² を超える	1.00	0.00 ~ 0.50	107.48	3mを超える	— ~ —	—	—	100kN/m ² を超える	1.00	10.56 ~ 12.00	107.48	3mを超える	— ~ —	—	—
	それ以外	1.00	0.50 ~ 8.29	100.00	それ以外	0.00 ~ 8.29	2.15	11.49	それ以外	1.00	5.00 ~ 10.56	100.00	それ以外	5.00 ~ 12.00	2.15	11.49
5	100kN/m ² を超える	—	— ~ —	—	3mを超える	— ~ —	—	—	100kN/m ² を超える	—	— ~ —	—	3mを超える	— ~ —	—	—
	それ以外	1.00	0.00 ~ 7.57	96.92	それ以外	0.00 ~ 7.57	2.17	11.62	それ以外	1.00	5.00 ~ 10.00	96.92	それ以外	5.00 ~ 10.00	2.17	11.62
6	100kN/m ² を超える	—	— ~ —	—	3mを超える	— ~ —	—	—	100kN/m ² を超える	—	— ~ —	—	3mを超える	— ~ —	—	—
	それ以外	1.00	0.00 ~ 7.05	89.42	それ以外	0.00 ~ 7.05	1.93	10.33	それ以外	1.00	5.00 ~ 10.14	89.42	それ以外	5.00 ~ 10.14	1.93	10.33
7	100kN/m ² を超える	1.00	0.00 ~ 2.52	139.47	3mを超える	— ~ —	—	—	100kN/m ² を超える	1.00	10.58 ~ 22.49	139.47	3mを超える	— ~ —	—	—
	それ以外	1.00	2.52 ~ 10.30	100.00	それ以外	0.00 ~ 10.30	2.65	14.16	それ以外	1.00	5.00 ~ 10.58	100.00	それ以外	5.00 ~ 22.49	2.65	14.16
8	100kN/m ² を超える	1.00	0.00 ~ 2.89	145.72	3mを超える	0.00 ~ 0.07	3.04	16.26	100kN/m ² を超える	1.00	10.53 ~ 25.23	145.72	3mを超える	25.00 ~ 25.23	3.04	16.26
	それ以外	1.00	2.89 ~ 10.67	100.00	それ以外	0.07 ~ 10.67	3.00	16.05	それ以外	1.00	5.00 ~ 10.53	100.00	それ以外	5.00 ~ 25.00	3.00	16.05
9	100kN/m ² を超える	1.00	0.00 ~ 3.16	150.45	3mを超える	0.00 ~ 0.27	3.15	16.88	100kN/m ² を超える	1.00	10.63 ~ 27.22	150.45	3mを超える	25.00 ~ 27.22	3.15	16.88
	それ以外	1.00	3.16 ~ 10.94	100.00	それ以外	0.27 ~ 10.94	3.00	16.05	それ以外	1.00	5.00 ~ 10.63	100.00	それ以外	5.00 ~ 25.00	3.00	16.05
10	100kN/m ² を超える	1.00	0.00 ~ 3.16	150.45	3mを超える	0.00 ~ 0.27	3.15	16.88	100kN/m ² を超える	1.00	10.63 ~ 27.22	150.45	3mを超える	25.00 ~ 27.22	3.15	16.88
	それ以外	1.00	3.16 ~ 10.94	100.00	それ以外	0.27 ~ 10.94	3.00	16.05	それ以外	1.00	5.00 ~ 10.63	100.00	それ以外	5.00 ~ 25.00	3.00	16.05
11	100kN/m ² を超える	1.00	0.00 ~ 2.84	144.98	3mを超える	— ~ —	—	—	100kN/m ² を超える	1.00	10.60 ~ 23.82	144.98	3mを超える	— ~ —	—	—
	それ以外	1.00	2.84 ~ 10.63	100.00	それ以外	0.00 ~ 10.63	2.79	14.91	それ以外	1.00	5.00 ~ 10.60	100.00	それ以外	5.00 ~ 23.82	2.79	14.91
12	100kN/m ² を超える	1.00	0.00 ~ 2.64	141.49	3mを超える	— ~ —	—	—	100kN/m ² を超える	1.00	10.53 ~ 22.62	141.49	3mを超える	— ~ —	—	—
	それ以外	1.00	2.64 ~ 10.42	100.00	それ以外	0.00 ~ 10.42	2.70	14.47	それ以外	1.00	5.00 ~ 10.53	100.00	それ以外	5.00 ~ 22.62	2.70	14.47
13	100kN/m ² を超える	1.00	0.00 ~ 2.18	133.88	3mを超える	— ~ —	—	—	100kN/m ² を超える	1.00	10.53 ~ 19.22	133.88	3mを超える	— ~ —	—	—
	それ以外	1.00	2.18 ~ 9.97	100.00	それ以外	0.00 ~ 9.97	2.37	12.66	それ以外	1.00	5.00 ~ 10.53	100.00	それ以外	5.00 ~ 19.22	2.37	12.66
	100kN/m ² を超える		~		3mを超える	~			100kN/m ² を超える		~		3mを超える	~		
	それ以外		~		それ以外	~			それ以外		~		それ以外	~		
	100kN/m ² を超える		~		3mを超える	~			100kN/m ² を超える		~		3mを超える	~		
	それ以外		~		それ以外	~			それ以外		~		それ以外	~		