

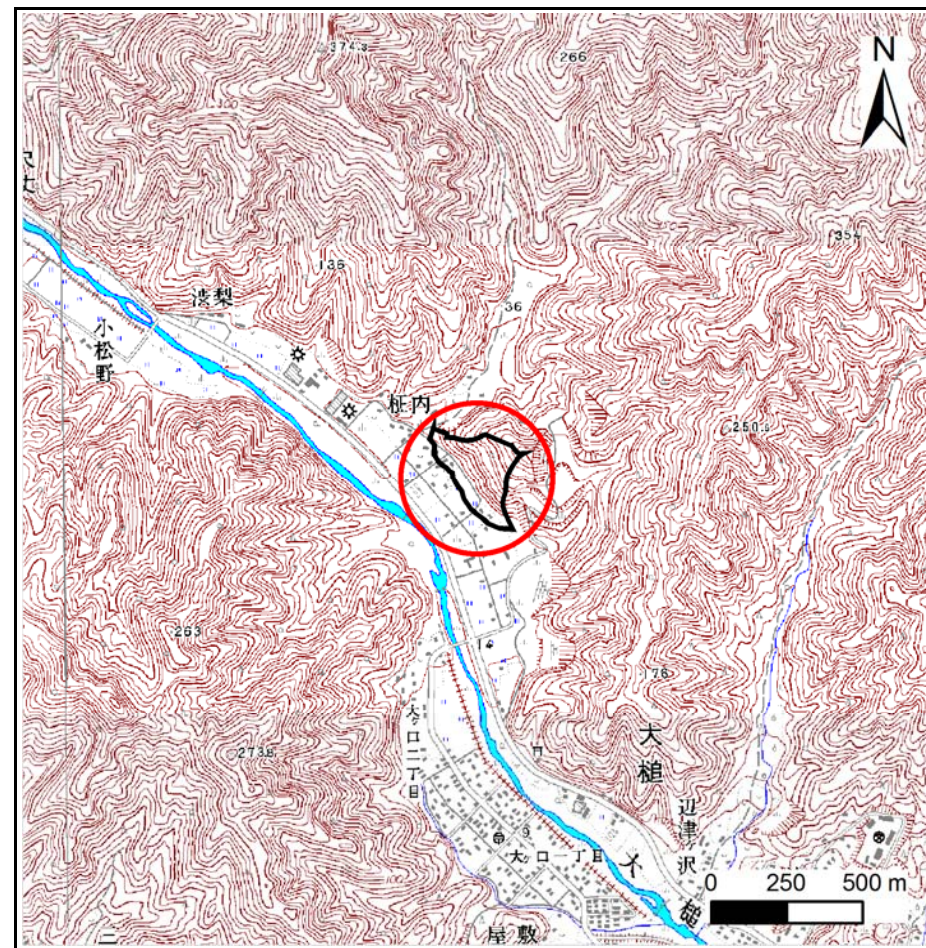
土砂災害防止に関する基礎調査(急傾斜地の崩壊)

表紙 概況、位置図

自然現象の種類	急傾斜地の崩壊
箇所番号	129B2003
箇所名	大槌町12地割-6
所在地	上閉伊郡大槌町大槌
調査機関	沿岸広域振興局 土木部



位置図(S=1:200,000)



概況図(S=1:25,000)

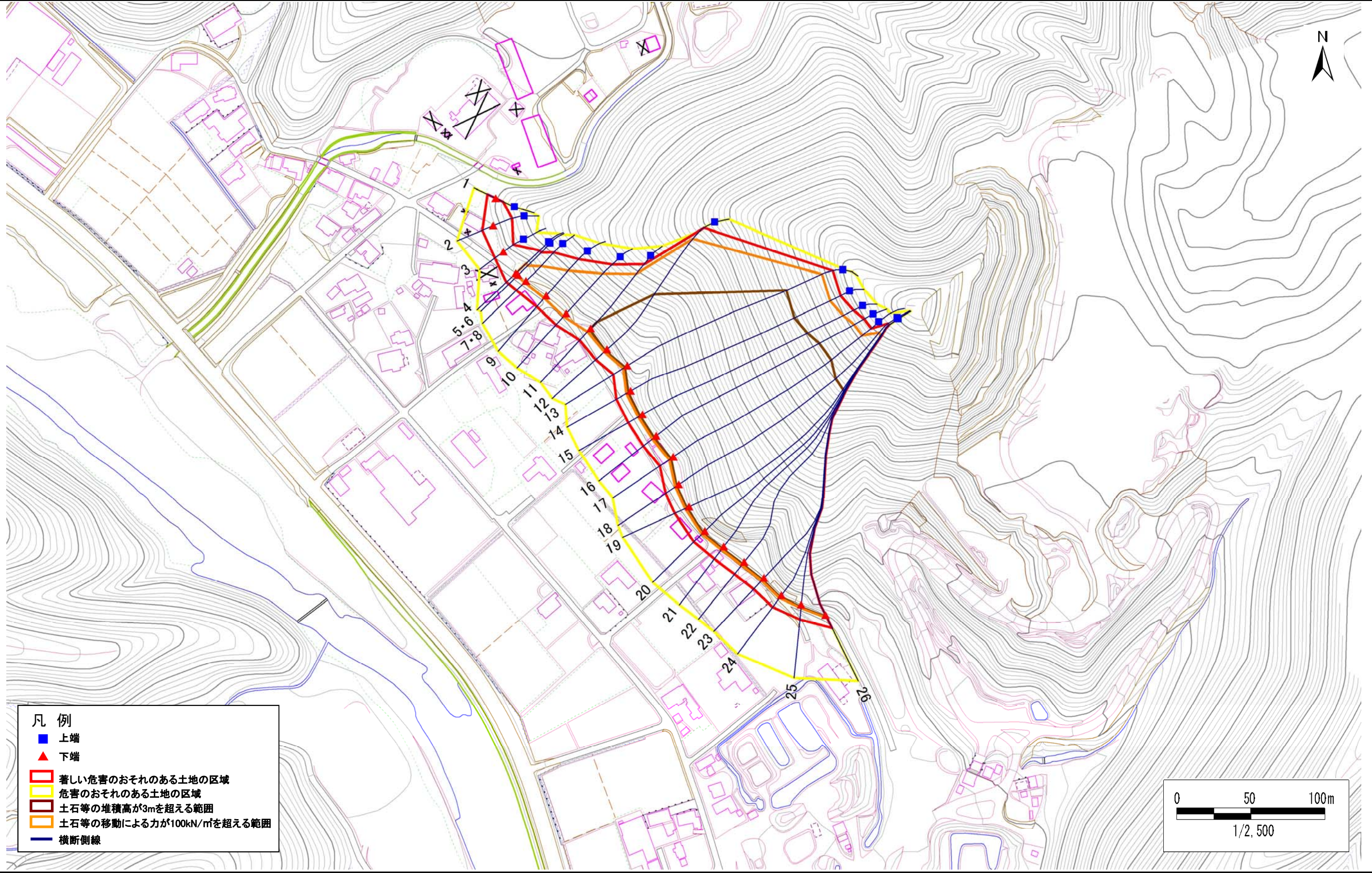
『国土地理院の数値地図200000地図画像『盛岡、一関』及び数値地図25000地図画像『大槌』を掲載』

急傾斜地の崩壊区域調書

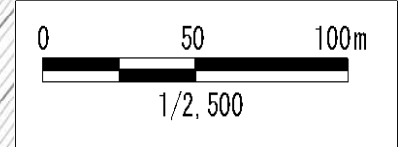
様式3-1 危害のおそれのある土地、著しい危害のおそれのある土地の設定図(1/3)

調査年度 平成30年度

急傾斜地の位置	箇所番号	129B2003	箇所名	大槌町12地割-6	所在地	上閉伊郡大槌町大槌
---------	------	----------	-----	-----------	-----	-----------



- 凡例
- 上端
 - ▲ 下端
 - 著しい危害のおそれのある土地の区域
 - 危害のおそれのある土地の区域
 - 土石等の堆積高が3mを超える範囲
 - 土石等の移動による力が100kN/m²を超える範囲
 - 横断側線



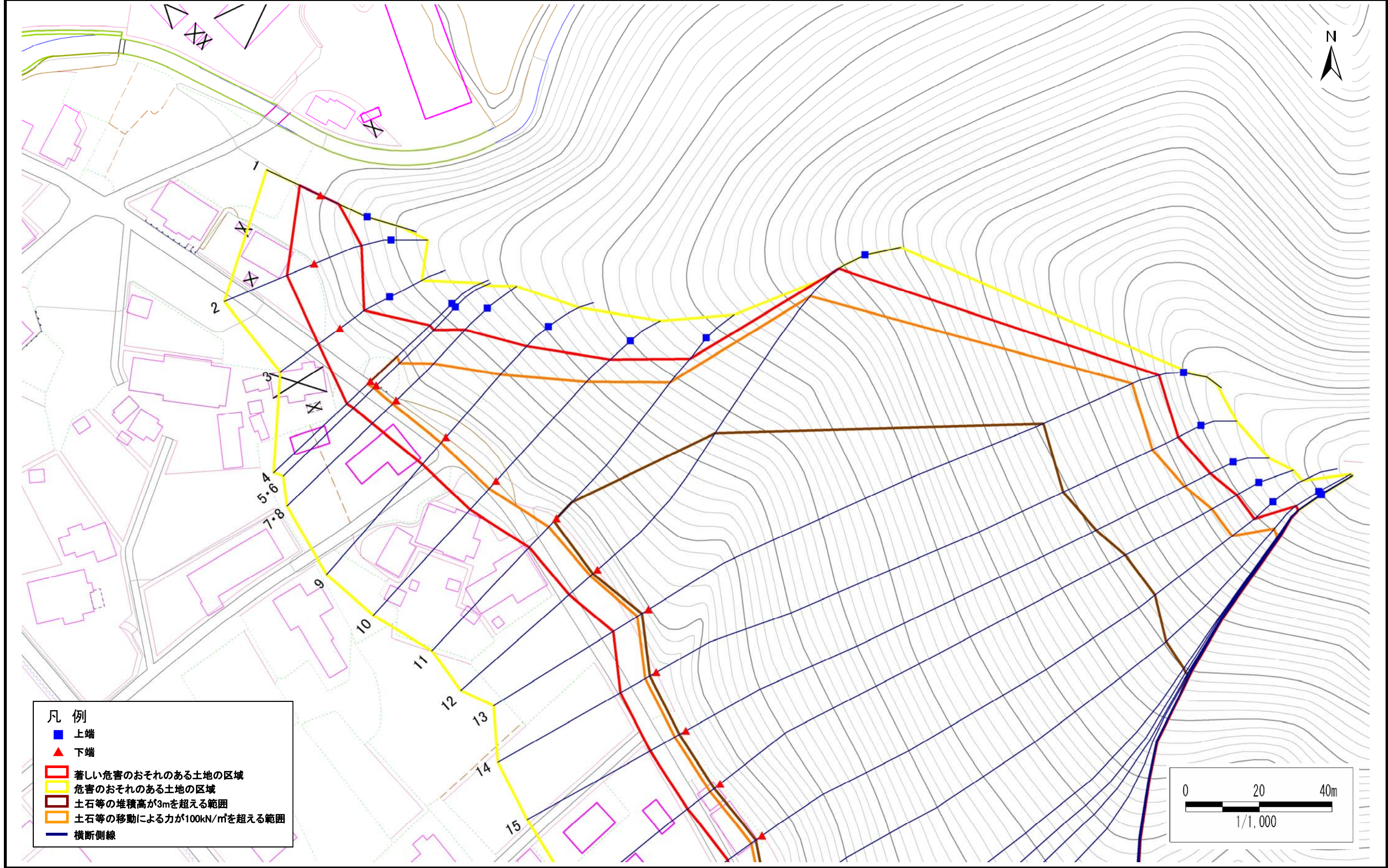
急傾斜地の崩壊区域調書

様式3-1 危害のおそれのある土地、著しい危害のおそれのある土地の設定図(2/3)

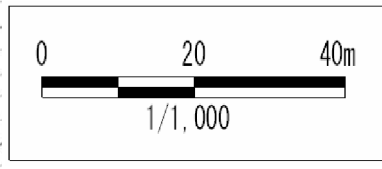
調査年度

平成30年度

急傾斜地の位置 箇所番号 129B2003 箇所名 大槌町12地割-6 所在地 上閉伊郡大槌町大槌



- 凡例
- 上端
 - ▲ 下端
 - 著しい危害のおそれのある土地の区域
 - 危害のおそれのある土地の区域
 - 土石等の堆積高が3mを超える範囲
 - 土石等の移動による力が100kN/m²を超える範囲
 - 横断側線

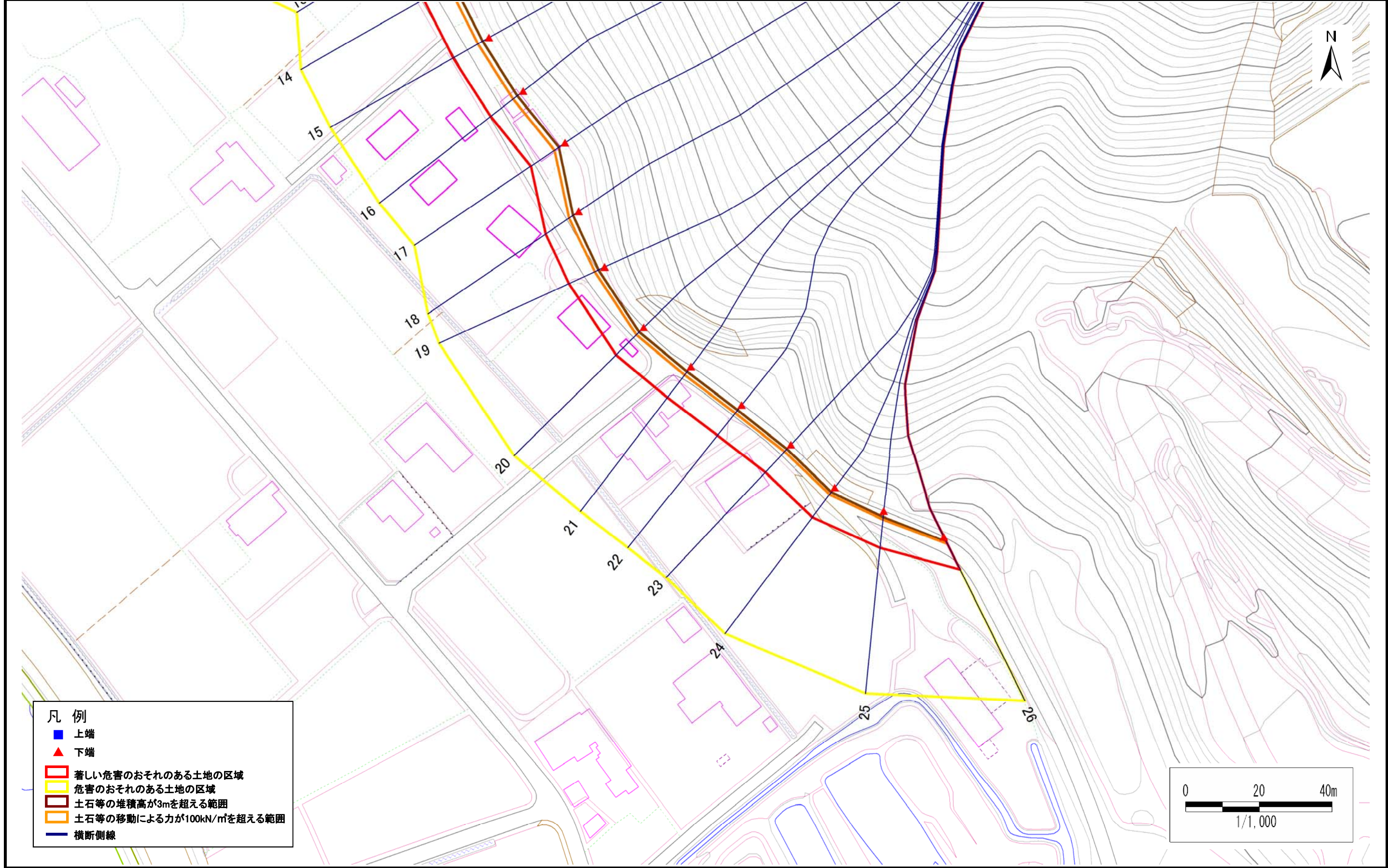


急傾斜地の崩壊区域調書

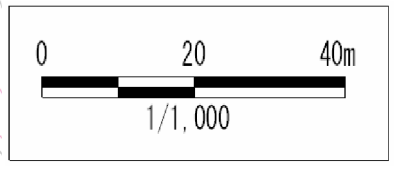
様式3-1 危害のおそれのある土地、著しい危害のおそれのある土地の設定図(3/3)

調査年度 平成30年度

急傾斜地の位置	箇所番号	129B2003	箇所名	大槌町12地割-6	所在地	上閉伊郡大槌町大槌
---------	------	----------	-----	-----------	-----	-----------



- 凡例
- 上端
 - ▲ 下端
 - 著しい危害のおそれのある土地の区域
 - 危害のおそれのある土地の区域
 - 土石等の堆積高が3mを超える範囲
 - 土石等の移動による力が100kN/m²を超える範囲
 - 横断側線



急傾斜地の崩壊区域調書

様式3-2 建築物に作用すると想定される衝撃に関する事項(1/2)

調査年度 平成30年度

急傾斜地の位置		箇所番号 129B2003			箇所名 大槌町12地割-6		所在地 上閉伊郡大槌町大槌									
横断 測線 番号	急傾斜地の下端に隣接する土地								急傾斜地内							
	土石等の移動の高さと力の大きさ				土石等の堆積高さとの大きさ				土石等の移動の高さと力の大きさ				土石等の堆積高さとの大きさ			
	区分	高さ (m)	下端からの距離 (m)	力の大きさ (kN/m ²)	区分	下端からの水平 距離(m)	高さ (m)	力の大きさ (kN/m ²)	区分	高さ (m)	上端からの比高 (m)	力の大きさ (kN/m ²)	区分	上端からの比高 (m)	高さ (m)	力の大きさ (kN/m ²)
1	100kN/m ² を超える	—	— ~ —	—	3mを超える	— ~ —	—	—	100kN/m ² を超える	—	— ~ —	—	3mを超える	— ~ —	—	—
	それ以外	1.00	0.00 ~ 6.29	79.08	それ以外	0.00 ~ 0.00	1.57	8.38	それ以外	1.00	5.00 ~ 8.18	79.08	それ以外	5.00 ~ 8.18	1.57	8.38
2	100kN/m ² を超える	1.00	0.00 ~ 0.34	104.97	3mを超える	— ~ —	—	—	100kN/m ² を超える	1.00	12.04 ~ 13.36	104.97	3mを超える	— ~ —	—	—
	それ以外	1.00	0.34 ~ 8.12	100.00	それ以外	0.00 ~ 8.12	1.96	10.50	それ以外	1.00	5.00 ~ 12.04	100.00	それ以外	5.00 ~ 13.36	1.96	10.50
3	100kN/m ² を超える	—	— ~ —	—	3mを超える	— ~ —	—	—	100kN/m ² を超える	—	— ~ —	—	3mを超える	— ~ —	—	—
	それ以外	1.00	0.00 ~ 7.38	94.22	それ以外	0.00 ~ 7.38	2.01	10.75	それ以外	1.00	5.00 ~ 10.20	94.22	それ以外	5.00 ~ 10.20	2.01	10.75
4	100kN/m ² を超える	1.00	0.00 ~ 1.11	116.80	3mを超える	— ~ —	—	—	100kN/m ² を超える	1.00	12.31 ~ 18.25	116.80	3mを超える	— ~ —	—	—
	それ以外	1.00	1.11 ~ 8.90	100.00	それ以外	0.00 ~ 8.90	2.12	11.32	それ以外	1.00	5.00 ~ 12.31	100.00	それ以外	5.00 ~ 18.25	2.12	11.32
5	100kN/m ² を超える	1.00	0.00 ~ 0.95	114.30	3mを超える	— ~ —	—	—	100kN/m ² を超える	1.00	12.61 ~ 17.77	114.30	3mを超える	— ~ —	—	—
	それ以外	1.00	0.95 ~ 8.74	100.00	それ以外	0.00 ~ 8.74	2.10	11.24	それ以外	1.00	5.00 ~ 12.61	100.00	それ以外	5.00 ~ 17.77	2.10	11.24
6	100kN/m ² を超える	1.00	0.00 ~ 0.95	114.30	3mを超える	— ~ —	—	—	100kN/m ² を超える	1.00	12.61 ~ 17.77	114.30	3mを超える	— ~ —	—	—
	それ以外	1.00	0.95 ~ 8.74	100.00	それ以外	0.00 ~ 8.74	2.10	11.24	それ以外	1.00	5.00 ~ 12.61	100.00	それ以外	5.00 ~ 17.77	2.10	11.24
7	100kN/m ² を超える	1.00	0.00 ~ 1.35	120.55	3mを超える	— ~ —	—	—	100kN/m ² を超える	1.00	12.45 ~ 20.85	120.55	3mを超える	— ~ —	—	—
	それ以外	1.00	1.35 ~ 9.14	100.00	それ以外	0.00 ~ 9.14	2.11	11.28	それ以外	1.00	5.00 ~ 12.45	100.00	それ以外	5.00 ~ 20.85	2.11	11.28
8	100kN/m ² を超える	1.00	0.00 ~ 1.35	120.55	3mを超える	— ~ —	—	—	100kN/m ² を超える	1.00	12.45 ~ 20.85	120.55	3mを超える	— ~ —	—	—
	それ以外	1.00	1.35 ~ 9.14	100.00	それ以外	0.00 ~ 9.14	2.40	12.87	それ以外	1.00	5.00 ~ 12.45	100.00	それ以外	5.00 ~ 20.85	2.40	12.87
9	100kN/m ² を超える	1.00	0.00 ~ 2.09	132.30	3mを超える	— ~ —	—	—	100kN/m ² を超える	1.00	11.60 ~ 25.71	132.30	3mを超える	— ~ —	—	—
	それ以外	1.00	2.09 ~ 9.87	100.00	それ以外	0.00 ~ 9.87	2.78	14.86	それ以外	1.00	5.00 ~ 11.60	100.00	それ以外	5.00 ~ 25.71	2.78	14.86
10	100kN/m ² を超える	1.00	0.00 ~ 2.88	145.64	3mを超える	— ~ —	—	—	100kN/m ² を超える	1.00	10.97 ~ 35.47	145.64	3mを超える	— ~ —	—	—
	それ以外	1.00	2.88 ~ 10.67	100.00	それ以外	0.00 ~ 10.67	2.96	15.86	それ以外	1.00	5.00 ~ 10.97	100.00	それ以外	5.00 ~ 35.47	2.96	15.86
11	100kN/m ² を超える	1.00	0.00 ~ 3.18	150.76	3mを超える	0.00 ~ 1.06	3.48	18.60	100kN/m ² を超える	1.00	10.81 ~ 44.12	150.76	3mを超える	40.00 ~ 44.12	3.48	18.60
	それ以外	1.00	3.18 ~ 10.96	100.00	それ以外	1.06 ~ 10.96	3.00	16.05	それ以外	1.00	5.00 ~ 10.81	100.00	それ以外	5.00 ~ 40.00	3.00	16.05
12	100kN/m ² を超える	1.00	0.00 ~ 2.59	140.68	3mを超える	0.00 ~ 1.67	3.67	19.62	100kN/m ² を超える	1.00	11.69 ~ 70.61	140.68	3mを超える	40.00 ~ 70.61	3.67	19.62
	それ以外	1.00	2.59 ~ 10.37	100.00	それ以外	1.67 ~ 10.37	3.00	16.05	それ以外	1.00	5.00 ~ 11.69	100.00	それ以外	5.00 ~ 40.00	3.00	16.05
13	100kN/m ² を超える	1.00	0.00 ~ 3.59	157.96	3mを超える	0.00 ~ 2.10	3.93	21.06	100kN/m ² を超える	1.00	10.60 ~ 117.18	157.96	3mを超える	30.00 ~ 117.18	3.93	21.06
	それ以外	1.00	3.59 ~ 11.37	100.00	それ以外	2.10 ~ 11.37	3.00	16.05	それ以外	1.00	5.00 ~ 10.60	100.00	それ以外	5.00 ~ 30.00	3.00	16.05
14	100kN/m ² を超える	1.00	0.00 ~ 3.51	156.68	3mを超える	0.00 ~ 2.06	3.91	20.92	100kN/m ² を超える	1.00	10.64 ~ 117.46	156.68	3mを超える	30.00 ~ 117.46	3.91	20.92
	それ以外	1.00	3.51 ~ 11.30	100.00	それ以外	2.06 ~ 11.30	3.00	16.05	それ以外	1.00	5.00 ~ 10.64	100.00	それ以外	5.00 ~ 30.00	3.00	16.05
15	100kN/m ² を超える	1.00	0.00 ~ 3.51	156.58	3mを超える	0.00 ~ 2.06	3.91	20.91	100kN/m ² を超える	1.00	10.65 ~ 119.52	156.58	3mを超える	30.00 ~ 119.52	3.91	20.91
	それ以外	1.00	3.51 ~ 11.29	100.00	それ以外	2.06 ~ 11.29	3.00	16.05	それ以外	1.00	5.00 ~ 10.65	100.00	それ以外	5.00 ~ 30.00	3.00	16.05

急傾斜地の崩壊区域調書

様式3-2 建築物に作用すると想定される衝撃に関する事項(2/2)

												調査年度		平成30年度			
急傾斜地の位置		箇所番号			129B2003			箇所名		大槌町12地割-6		所在地		上閉伊郡大槌町大槌			
横断 測線 番号	急傾斜地の下端に隣接する土地								急傾斜地内								
	土石等の移動の高さと力の大きさ				土石等の堆積高さとの大きさ				土石等の移動の高さと力の大きさ				土石等の堆積高さとの大きさ				
	区分	高さ (m)	下端からの距離 (m)	力の大きさ (kN/m ²)	区分	下端からの水平 距離(m)	高さ (m)	力の大きさ (kN/m ²)	区分	高さ (m)	上端からの比高 (m)	力の大きさ (kN/m ²)	区分	上端からの比高 (m)	高さ (m)	力の大きさ (kN/m ²)	
16	100kN/m ² を超える	1.00	0.00 ~ 3.53	156.96	3mを超える	0.00 ~ 2.07	3.91	20.95	100kN/m ² を超える	1.00	10.63 ~ 121.76	156.96	3mを超える	30.00 ~ 121.76	3.91	20.95	
	それ以外	1.00	3.53 ~ 11.31	100.00	それ以外	2.07 ~ 11.31	3.00	16.05	それ以外	1.00	5.00 ~ 10.63	100.00	それ以外	5.00 ~ 30.00	3.00	16.05	
17	100kN/m ² を超える	1.00	0.00 ~ 3.58	157.87	3mを超える	0.00 ~ 2.10	3.93	21.05	100kN/m ² を超える	1.00	10.60 ~ 121.76	157.87	3mを超える	30.00 ~ 121.76	3.93	21.05	
	それ以外	1.00	3.58 ~ 11.37	100.00	それ以外	2.10 ~ 11.37	3.00	16.05	それ以外	1.00	5.00 ~ 10.60	100.00	それ以外	5.00 ~ 30.00	3.00	16.05	
18	100kN/m ² を超える	1.00	0.00 ~ 3.22	151.56	3mを超える	0.00 ~ 1.93	3.82	20.44	100kN/m ² を超える	1.00	10.88 ~ 127.50	151.56	3mを超える	40.00 ~ 127.50	3.82	20.44	
	それ以外	1.00	3.22 ~ 11.01	100.00	それ以外	1.93 ~ 11.01	3.00	16.05	それ以外	1.00	5.00 ~ 10.88	100.00	それ以外	5.00 ~ 40.00	3.00	16.05	
19	100kN/m ² を超える	1.00	0.00 ~ 2.99	147.57	3mを超える	0.00 ~ 1.83	3.76	20.11	100kN/m ² を超える	1.00	11.13 ~ 127.31	147.57	3mを超える	40.00 ~ 127.31	3.76	20.11	
	それ以外	1.00	2.99 ~ 10.78	100.00	それ以外	1.83 ~ 10.78	3.00	16.05	それ以外	1.00	5.00 ~ 11.13	100.00	それ以外	5.00 ~ 40.00	3.00	16.05	
20	100kN/m ² を超える	1.00	0.00 ~ 2.92	146.28	3mを超える	0.00 ~ 1.80	3.74	20.01	100kN/m ² を超える	1.00	11.22 ~ 127.10	146.28	3mを超える	40.00 ~ 127.10	3.74	20.01	
	それ以外	1.00	2.92 ~ 10.70	100.00	それ以外	1.80 ~ 10.70	3.00	16.05	それ以外	1.00	5.00 ~ 11.22	100.00	それ以外	5.00 ~ 40.00	3.00	16.05	
21	100kN/m ² を超える	1.00	0.00 ~ 2.92	146.37	3mを超える	0.00 ~ 1.80	3.74	20.02	100kN/m ² を超える	1.00	11.21 ~ 126.90	146.37	3mを超える	40.00 ~ 126.90	3.74	20.02	
	それ以外	1.00	2.92 ~ 10.71	100.00	それ以外	1.80 ~ 10.71	3.00	16.05	それ以外	1.00	5.00 ~ 11.21	100.00	それ以外	5.00 ~ 40.00	3.00	16.05	
22	100kN/m ² を超える	1.00	0.00 ~ 2.84	144.99	3mを超える	0.00 ~ 1.77	3.72	19.92	100kN/m ² を超える	1.00	11.32 ~ 126.69	144.99	3mを超える	40.00 ~ 126.69	3.72	19.92	
	それ以外	1.00	2.84 ~ 10.63	100.00	それ以外	1.77 ~ 10.63	3.00	16.05	それ以外	1.00	5.00 ~ 11.32	100.00	それ以外	5.00 ~ 40.00	3.00	16.05	
23	100kN/m ² を超える	1.00	0.00 ~ 2.59	140.71	3mを超える	0.00 ~ 1.67	3.67	19.62	100kN/m ² を超える	1.00	11.70 ~ 126.39	140.71	3mを超える	40.00 ~ 126.39	3.67	19.62	
	それ以外	1.00	2.59 ~ 10.38	100.00	それ以外	1.67 ~ 10.38	3.00	16.05	それ以外	1.00	5.00 ~ 11.70	100.00	それ以外	5.00 ~ 40.00	3.00	16.05	
24	100kN/m ² を超える	1.00	0.00 ~ 2.37	137.01	3mを超える	0.00 ~ 1.59	3.62	19.38	100kN/m ² を超える	1.00	12.09 ~ 125.10	137.01	3mを超える	40.00 ~ 125.10	3.62	19.38	
	それ以外	1.00	2.37 ~ 10.16	100.00	それ以外	1.59 ~ 10.16	3.00	16.05	それ以外	1.00	5.00 ~ 12.09	100.00	それ以外	5.00 ~ 40.00	3.00	16.05	
25	100kN/m ² を超える	1.00	0.00 ~ 2.29	135.64	3mを超える	0.00 ~ 1.56	3.61	19.29	100kN/m ² を超える	1.00	12.25 ~ 124.90	135.64	3mを超える	40.00 ~ 124.90	3.61	19.29	
	それ以外	1.00	2.29 ~ 10.07	100.00	それ以外	1.56 ~ 10.07	3.00	16.05	それ以外	1.00	5.00 ~ 12.25	100.00	それ以外	5.00 ~ 40.00	3.00	16.05	
26	100kN/m ² を超える	1.00	0.00 ~ 2.09	132.36	3mを超える	0.00 ~ 1.48	3.57	19.10	100kN/m ² を超える	1.00	12.68 ~ 126.68	132.36	3mを超える	40.00 ~ 126.68	3.57	19.10	
	それ以外	1.00	2.09 ~ 9.87	100.00	それ以外	1.48 ~ 9.87	3.00	16.05	それ以外	1.00	5.00 ~ 12.68	100.00	それ以外	5.00 ~ 40.00	3.00	16.05	
	100kN/m ² を超える		~		3mを超える	~			100kN/m ² を超える		~		3mを超える	~			
	それ以外		~		それ以外	~			それ以外		~		それ以外	~			
	100kN/m ² を超える		~		3mを超える	~			100kN/m ² を超える		~		3mを超える	~			
	それ以外		~		それ以外	~			それ以外		~		それ以外	~			
	100kN/m ² を超える		~		3mを超える	~			100kN/m ² を超える		~		3mを超える	~			
	それ以外		~		それ以外	~			それ以外		~		それ以外	~			
	100kN/m ² を超える		~		3mを超える	~			100kN/m ² を超える		~		3mを超える	~			
	それ以外		~		それ以外	~			それ以外		~		それ以外	~			