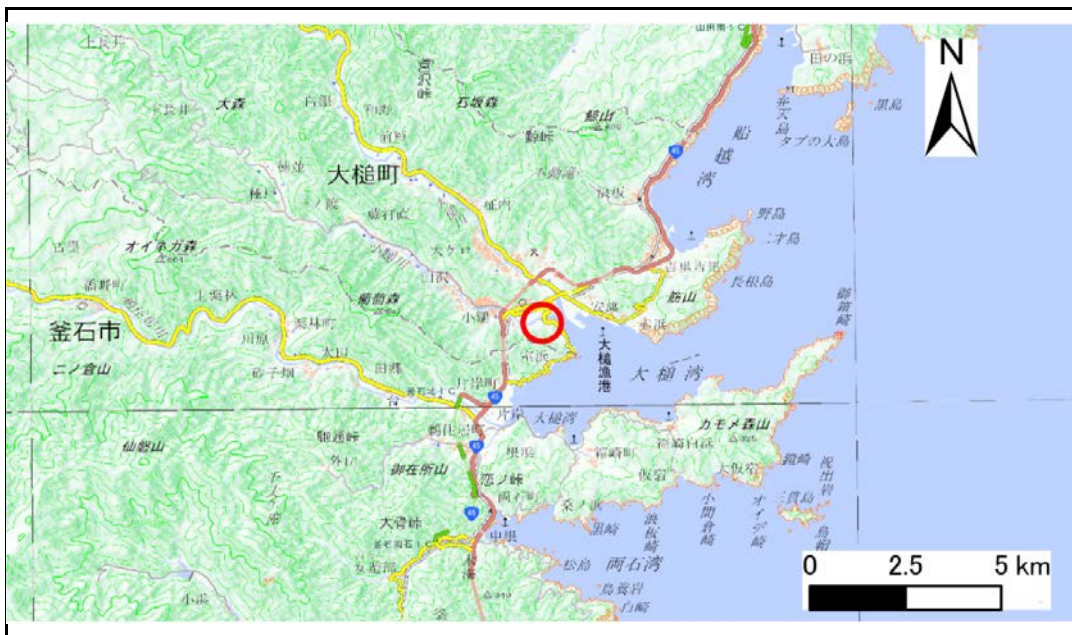


# 土砂災害防止に関する基礎調査(急傾斜地の崩壊)

表紙 概況、位置図

自然現象の種類	急傾斜地の崩壊
箇所番号	129A2050
箇所名	小槌第28地割-6
所在地	上閉伊郡大槌町小槌第28地割
調査機関	沿岸広域振興局土木部



概況図(S=1:200,000)



位置図(S=1:25,000)

国土地理院の電子地形図200000『盛岡, 一関』及び電子地形図25000『大槌』を掲載

# 急傾斜地の崩壊区域調査

様式3-1 危害のおそれのある土地、著しい危害のおそれのある土地の設定図

調査年度

令和元年度

急傾斜地の位置

箇所番号

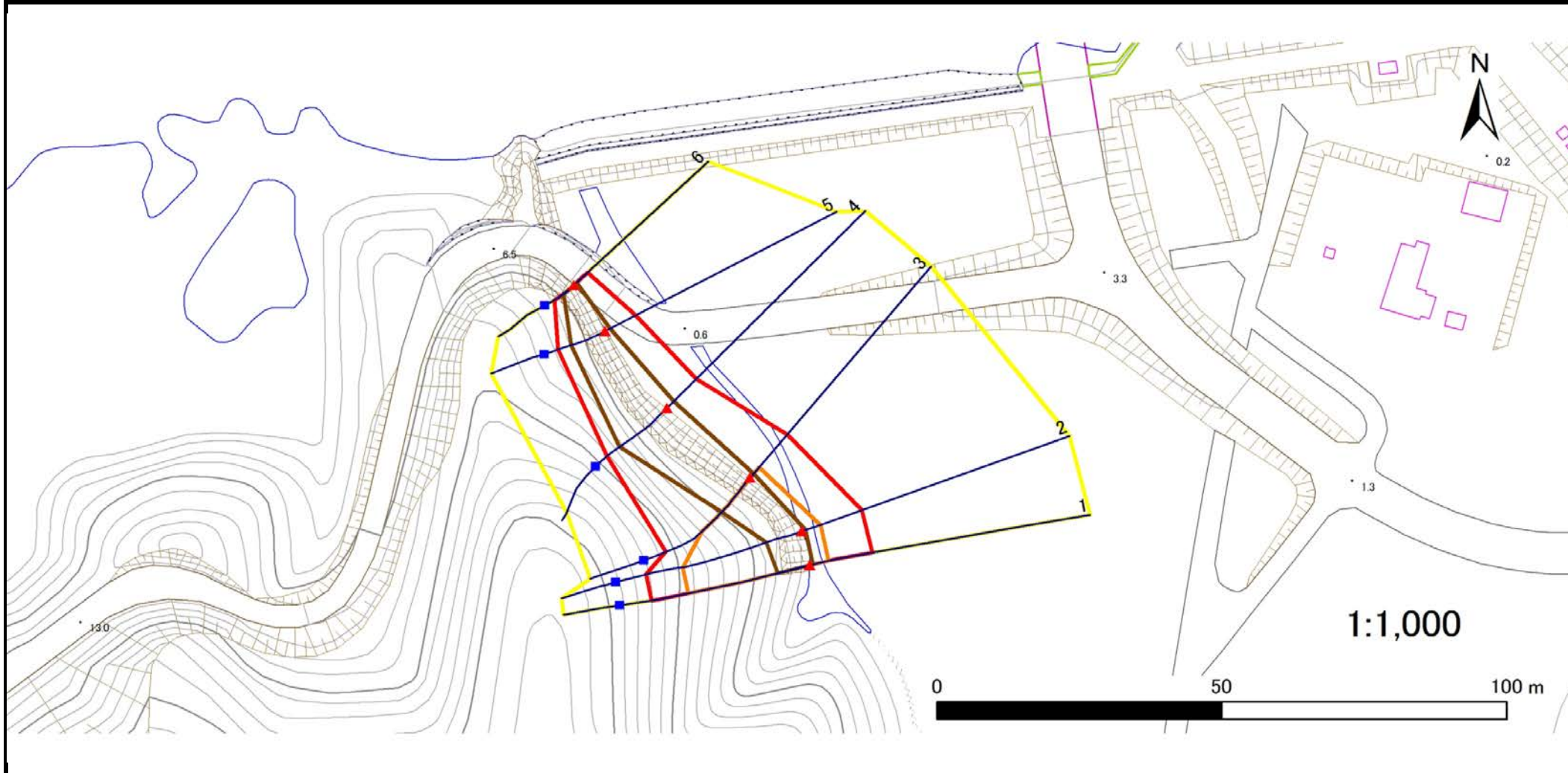
129A2050

箇所名

小鍬第28地割-6

所在地

上閉伊郡大槌町小鍬第28地割



凡例

■ 上端  
▲ 下端

— 横断測線

— 危害のおそれのある土地の区域

— 著しい危害のおそれのある土地の区域

— 土石等の移動による力が $100\text{kN/m}^2$ を超える範囲

— 土石等の堆積高が $3\text{m}$ を超える範囲

## 急傾斜地の崩壊区域調書

様式3-2 建築物に作用すると想定される衝撃に関する事項(1/1)

											調査年度	令和元年度				
急傾斜地の位置		箇所番号			箇所名			所在地		上閉伊郡大槌町小槌第28地割						
横断 測線 番号	急傾斜地の下端に隣接する土地								急傾斜地内							
	土石等の移動の高さと力の大きさ				土石等の堆積高さと力の大きさ				土石等の移動の高さと力の大きさ				土石等の堆積高さと力の大きさ			
	区分	高さ (m)	下端からの距離 (m)	力の大きさ (kN/m <sup>2</sup> )	区分	下端からの水平 距離(m)	高さ (m)	力の大きさ (kN/m <sup>2</sup> )	区分	高さ (m)	上端からの比高 (m)	力の大きさ (kN/m <sup>2</sup> )	区分	上端からの比高 (m)	高さ (m)	力の大きさ (kN/m <sup>2</sup> )
	1	100kN/m <sup>2</sup> を超える	1.00	0.00 ~ 3.38	154.23	3mを超える	0.00 ~ 0.59	3.34	17.87	100kN/m <sup>2</sup> を超える	1.00	10.82 ~ 30.17	154.23	3mを超える	25.00 ~ 30.17	3.34
それ以外		1.00	3.38 ~ 11.16	100.00	それ以外	0.59 ~ 11.16	3.00	16.05	それ以外	1.00	5.00 ~ 10.82	100.00	それ以外	5.00 ~ 25.00	3.00	16.05
2	100kN/m <sup>2</sup> を超える	1.00	0.00 ~ 3.41	154.89	3mを超える	0.00 ~ 0.66	3.39	18.13	100kN/m <sup>2</sup> を超える	1.00	10.99 ~ 31.05	154.89	3mを超える	25.00 ~ 31.05	3.39	18.13
	それ以外	1.00	3.41 ~ 11.20	100.00	それ以外	0.66 ~ 11.20	3.00	16.05	それ以外	1.00	5.00 ~ 10.99	100.00	それ以外	5.00 ~ 25.00	3.00	16.05
3	100kN/m <sup>2</sup> を超える	1.00	0.00 ~ 2.43	137.95	3mを超える	0.00 ~ 0.95	3.68	19.71	100kN/m <sup>2</sup> を超える	1.00	14.19 ~ 29.76	137.95	3mを超える	20.00 ~ 29.76	3.68	19.71
	それ以外	1.00	2.43 ~ 10.21	100.00	それ以外	0.95 ~ 10.21	3.00	16.05	それ以外	1.00	5.00 ~ 14.19	100.00	それ以外	5.00 ~ 20.00	3.00	16.05
4	100kN/m <sup>2</sup> を超える	—	— ~ —	—	3mを超える	0.00 ~ 1.66	4.52	24.19	100kN/m <sup>2</sup> を超える	—	— ~ —	—	3mを超える	10.00 ~ 30.39	4.52	24.19
	それ以外	1.00	0.00 ~ 7.33	93.49	それ以外	1.66 ~ 7.33	3.00	16.05	それ以外	1.00	5.00 ~ 30.39	93.49	それ以外	5.00 ~ 10.00	3.00	16.05
5	100kN/m <sup>2</sup> を超える	—	— ~ —	—	3mを超える	0.00 ~ 0.96	4.01	21.46	100kN/m <sup>2</sup> を超える	—	— ~ —	—	3mを超える	10.00 ~ 23.03	4.01	21.46
	それ以外	1.00	0.00 ~ 6.00	75.18	それ以外	0.96 ~ 6.00	3.00	16.05	それ以外	1.00	5.00 ~ 23.03	75.18	それ以外	5.00 ~ 10.00	3.00	16.05
6	100kN/m <sup>2</sup> を超える	—	— ~ —	—	3mを超える	0.00 ~ 0.68	3.91	20.91	100kN/m <sup>2</sup> を超える	—	— ~ —	—	3mを超える	10.00 ~ 16.34	3.91	20.91
	それ以外	1.00	0.00 ~ 3.35	42.58	それ以外	0.68 ~ 3.35	3.00	16.05	それ以外	1.00	5.00 ~ 16.34	42.58	それ以外	5.00 ~ 10.00	3.00	16.05
	100kN/m <sup>2</sup> を超える		~		3mを超える	~			100kN/m <sup>2</sup> を超える		~		3mを超える	~		
	それ以外		~		それ以外	~			それ以外		~		それ以外	~		
	100kN/m <sup>2</sup> を超える		~		3mを超える	~			100kN/m <sup>2</sup> を超える		~		3mを超える	~		
	それ以外		~		それ以外	~			それ以外		~		それ以外	~		
	100kN/m <sup>2</sup> を超える		~		3mを超える	~			100kN/m <sup>2</sup> を超える		~		3mを超える	~		
	それ以外		~		それ以外	~			それ以外		~		それ以外	~		
	100kN/m <sup>2</sup> を超える		~		3mを超える	~			100kN/m <sup>2</sup> を超える		~		3mを超える	~		
	それ以外		~		それ以外	~			それ以外		~		それ以外	~		
	100kN/m <sup>2</sup> を超える		~		3mを超える	~			100kN/m <sup>2</sup> を超える		~		3mを超える	~		
	それ以外		~		それ以外	~			それ以外		~		それ以外	~		
	100kN/m <sup>2</sup> を超える		~		3mを超える	~			100kN/m <sup>2</sup> を超える		~		3mを超える	~		
	それ以外		~		それ以外	~			それ以外		~		それ以外	~		