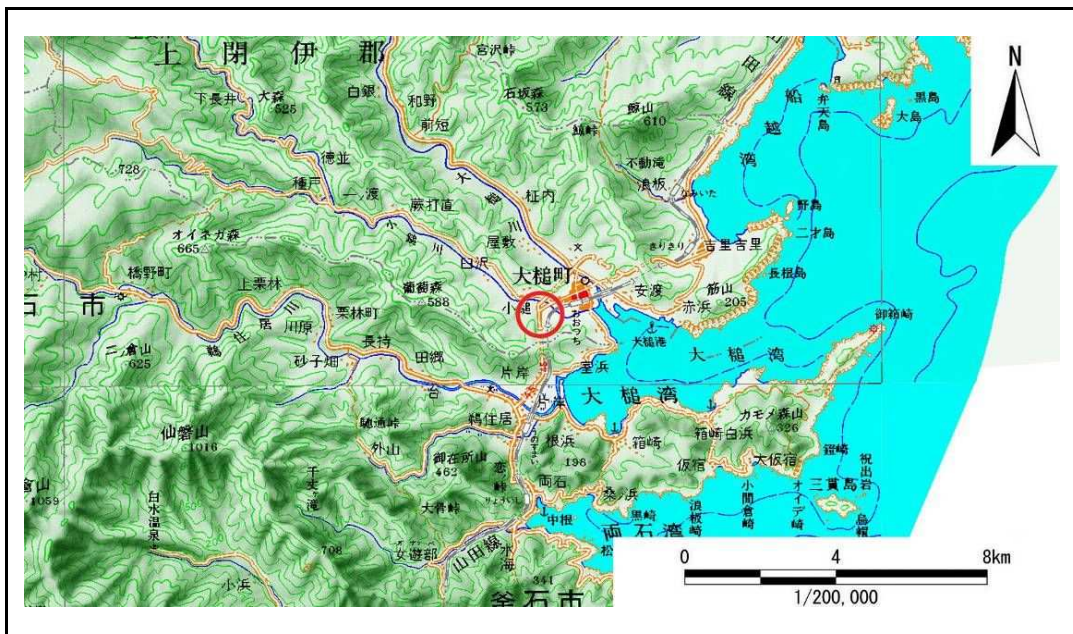


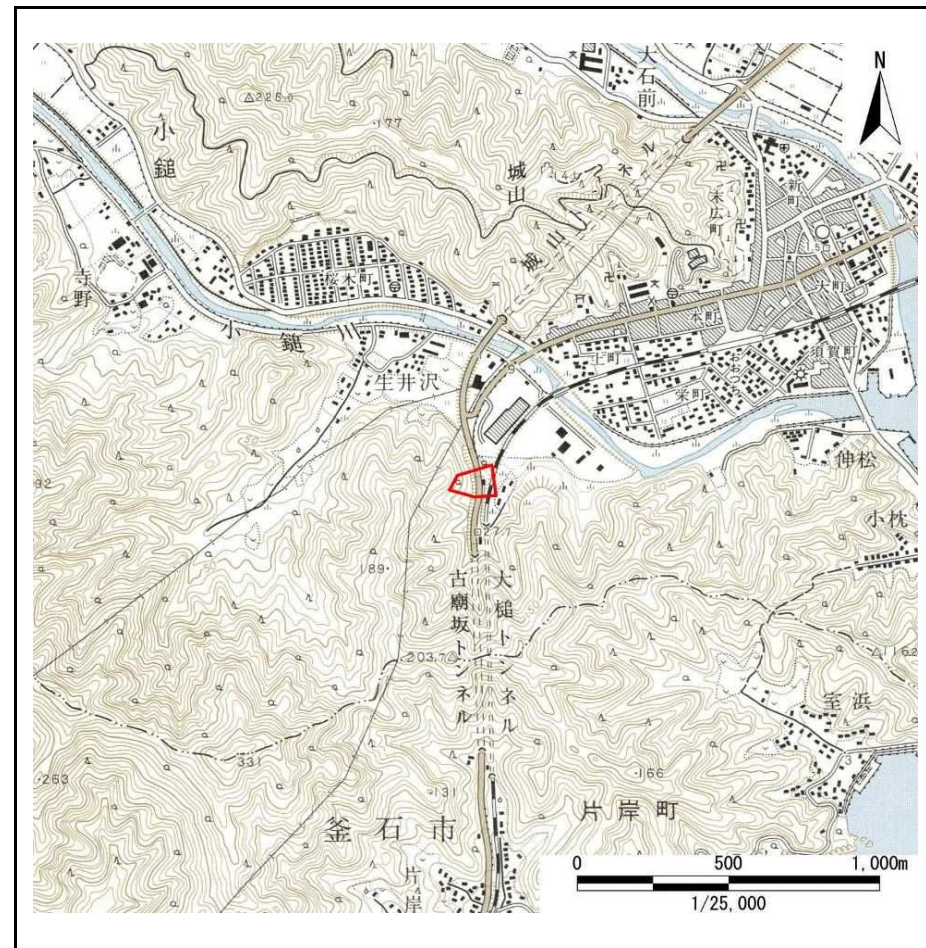
土砂災害防止に関する基礎調査(急傾斜地の崩壊)

表紙 概況、位置図

自然現象の種類	急傾斜地の崩壊
箇所番号	129A2046
箇所名	小鎚27地割-1
所在地	上閉伊郡大槌町小鎚第27地割
調査機関	釜石地方振興局



位置図(S=1:200,000)



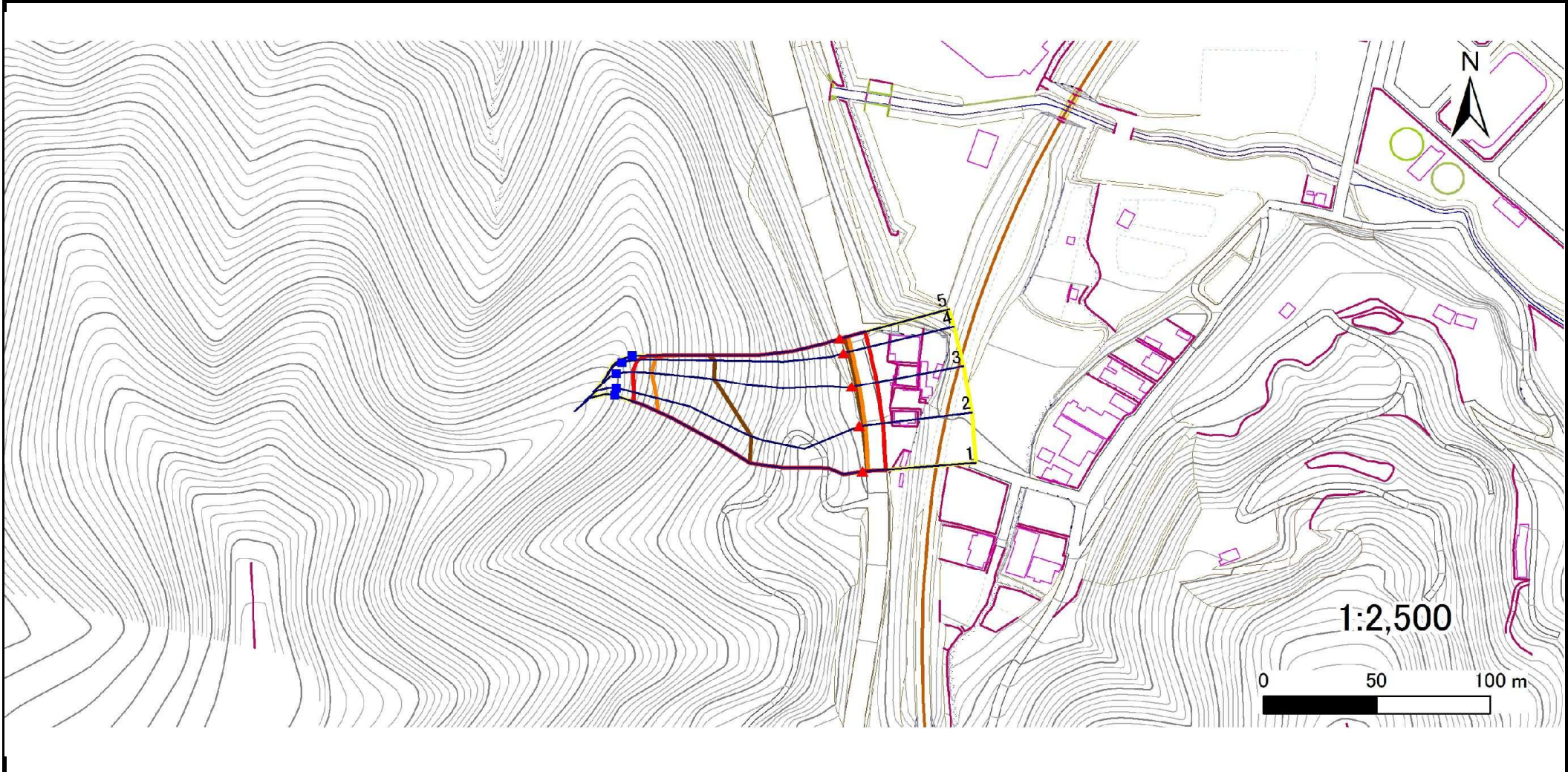
概況図(S=1:25,000)

急傾斜地の崩壊区域調査

様式3-1 危害のおそれのある土地、著しい危害のおそれのある土地の設定図

調査年度 平成20年度

急傾斜地の位置	箇所番号	129A2046	箇所名	小鍬27地割-1	所在地	上閉伊郡大槌町小鍬第27地割
---------	------	----------	-----	----------	-----	----------------



凡例	■ 上端	— 横断測線	■ 危害のおそれのある土地の区域	■ 土石等の移動による力が100kN/m ² を超える範囲
	▲ 下端		■ 著しい危害のおそれのある土地の区域	■ 土石等の堆積高が3mを超える範囲

急傾斜地の崩壊区域調査

様式3-2 建築物に作用すると想定される衝撃に関する事項(1/1)

調査年度	平成20年度
------	--------

急傾斜地の位置		箇所番号			箇所名				所在地							
		129A2046			小鍬27地割-1				上関伊郡大槌町小鍬第27地割							
横断 測線 番号	急傾斜地の下端に隣接する土地								急傾斜地内							
	土石等の移動の高さと力の大きさ				土石等の堆積高さとの大きさ				土石等の移動の高さと力の大きさ				土石等の堆積高さとの大きさ			
	区分	高さ (m)	下端からの距離 (m)	力の大きさ (kN/m ²)	区分	下端からの水平 距離(m)	高さ (m)	力の大きさ (kN/m ²)	区分	高さ (m)	下端からの比高 (m)	力の大きさ (kN/m ²)	区分	下端からの比高 (m)	高さ (m)	力の大きさ (kN/m ²)
1	100kN/m ² を超える	1.00	0.00 ~ 2.36	136.84	3mを超える	0.00 ~ 1.58	3.62	18.30	100kN/m ² を超える	1.00	12.10 ~ 70.37	136.84	3mを超える	40.00 ~ 70.37	3.62	18.30
	それ以外	1.00	2.36 ~ 10.14	100.00	それ以外	1.58 ~ 10.14	3.00	15.16	それ以外	1.00	5.00 ~ 12.10	100.00	それ以外	5.00 ~ 40.00	3.00	15.16
2	100kN/m ² を超える	1.00	0.00 ~ 2.74	143.31	3mを超える	0.00 ~ 1.73	3.70	18.70	100kN/m ² を超える	1.00	11.45 ~ 71.73	143.31	3mを超える	40.00 ~ 71.73	3.70	18.70
	それ以外	1.00	2.74 ~ 10.53	100.00	それ以外	1.73 ~ 10.53	3.00	15.16	それ以外	1.00	5.00 ~ 11.45	100.00	それ以外	5.00 ~ 40.00	3.00	15.16
3	100kN/m ² を超える	1.00	0.00 ~ 3.37	154.06	3mを超える	0.00 ~ 2.00	3.86	19.53	100kN/m ² を超える	1.00	10.75 ~ 72.56	154.06	3mを超える	30.00 ~ 72.56	3.86	19.53
	それ以外	1.00	3.37 ~ 11.15	100.00	それ以外	2.00 ~ 11.15	3.00	15.16	それ以外	1.00	5.00 ~ 10.75	100.00	それ以外	5.00 ~ 30.00	3.00	15.16
4	100kN/m ² を超える	1.00	0.00 ~ 3.58	157.93	3mを超える	0.00 ~ 2.11	3.94	19.90	100kN/m ² を超える	1.00	10.60 ~ 71.59	157.93	3mを超える	30.00 ~ 71.59	3.94	19.90
	それ以外	1.00	3.58 ~ 11.37	100.00	それ以外	2.11 ~ 11.37	3.00	15.16	それ以外	1.00	5.00 ~ 10.60	100.00	それ以外	5.00 ~ 30.00	3.00	15.16
5	100kN/m ² を超える	1.00	0.00 ~ 3.71	160.13	3mを超える	0.00 ~ 2.18	3.99	20.16	100kN/m ² を超える	1.00	10.55 ~ 69.13	160.13	3mを超える	25.00 ~ 69.13	3.99	20.16
	それ以外	1.00	3.71 ~ 11.49	100.00	それ以外	2.18 ~ 11.49	3.00	15.16	それ以外	1.00	5.00 ~ 10.55	100.00	それ以外	5.00 ~ 25.00	3.00	15.16
	100kN/m ² を超える		~		3mを超える	~			100kN/m ² を超える		~		3mを超える	~		
	それ以外		~		それ以外	~			それ以外		~		それ以外	~		
	100kN/m ² を超える		~		3mを超える	~			100kN/m ² を超える		~		3mを超える	~		
	それ以外		~		それ以外	~			それ以外		~		それ以外	~		
	100kN/m ² を超える		~		3mを超える	~			100kN/m ² を超える		~		3mを超える	~		
	それ以外		~		それ以外	~			それ以外		~		それ以外	~		
	100kN/m ² を超える		~		3mを超える	~			100kN/m ² を超える		~		3mを超える	~		
	それ以外		~		それ以外	~			それ以外		~		それ以外	~		
	100kN/m ² を超える		~		3mを超える	~			100kN/m ² を超える		~		3mを超える	~		
	それ以外		~		それ以外	~			それ以外		~		それ以外	~		
	100kN/m ² を超える		~		3mを超える	~			100kN/m ² を超える		~		3mを超える	~		
	それ以外		~		それ以外	~			それ以外		~		それ以外	~		