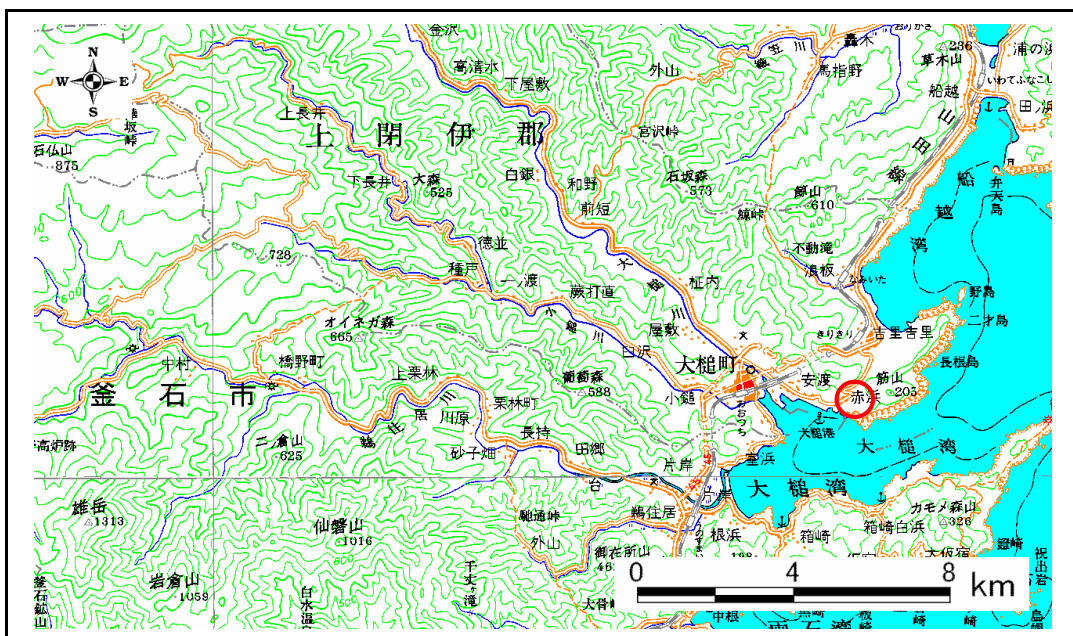


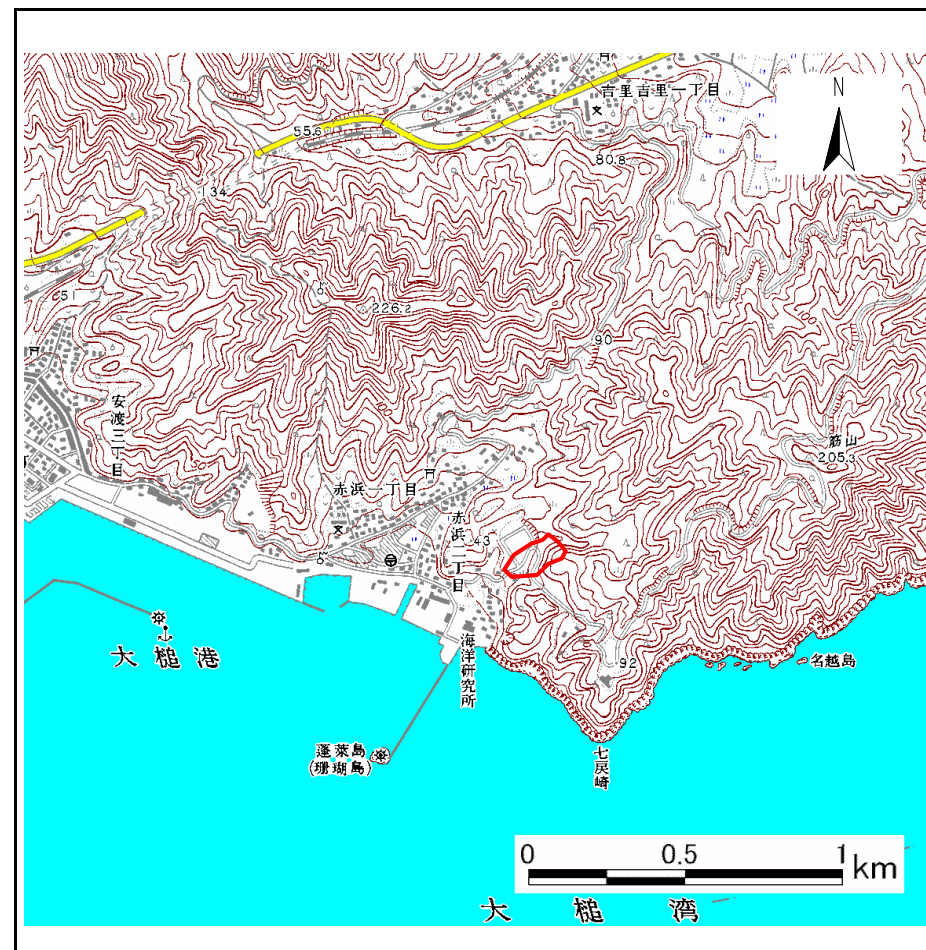
土砂災害防止に関する基礎調査(急傾斜地の崩壊)

表紙 概況、位置図

自然現象の種類	急傾斜地の崩壊
箇所番号	129A2043
箇所名	赤浜3丁目-1
所在地	上閉伊郡 大槌町 赤浜三丁目
調査機関	岩手県釜石地方振興局



概況図 S=1:200,000



位置図 S=1:25,000

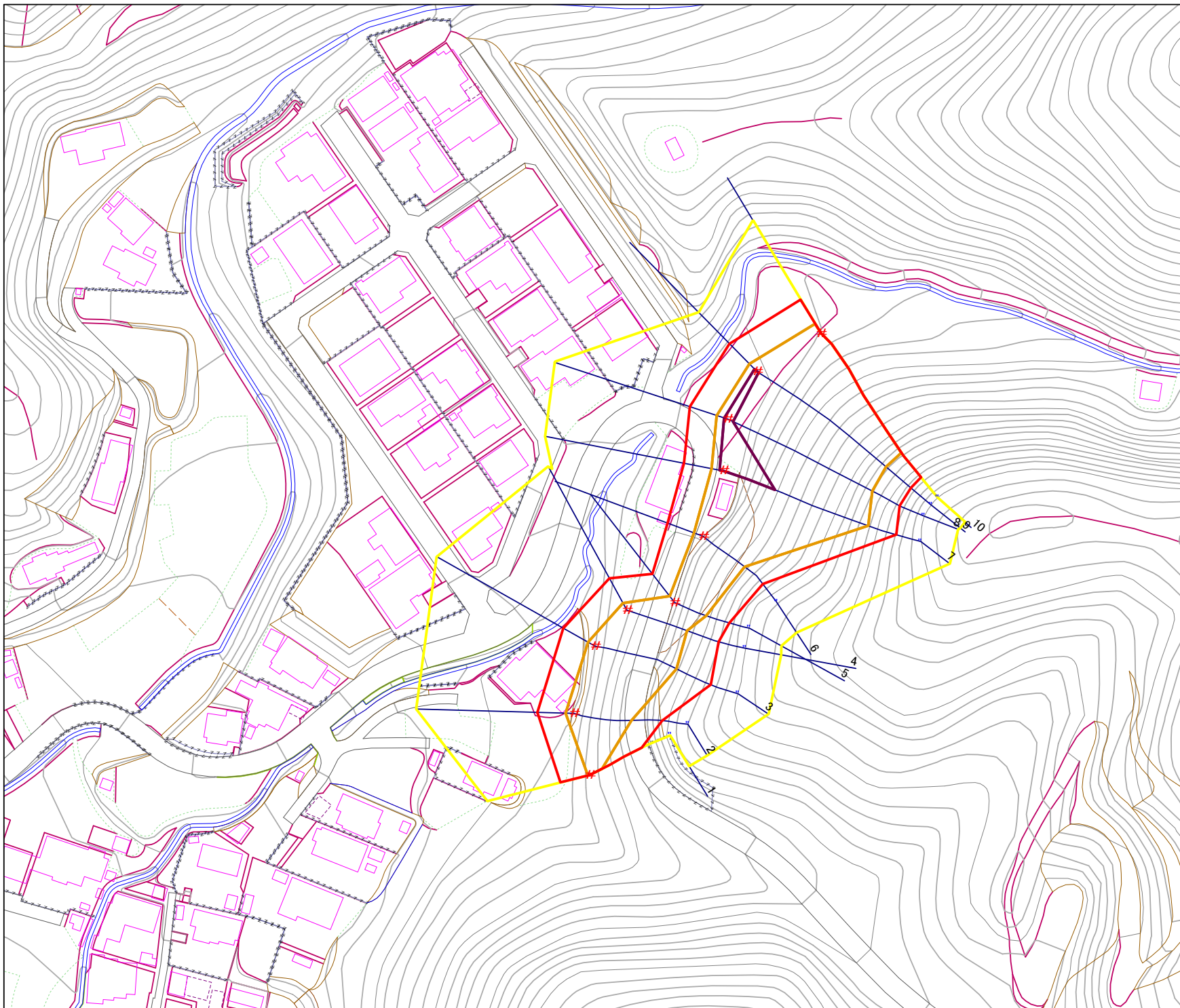
岩手県

様式3-1
危害のおそれのある
土地等の設定図

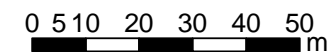


凡例

- 上端
- ▲ 下端
- 著しい危害のおそれのある土地の区域
- 危害のおそれのある土地の区域
- 土石等の堆積高が3mを超える範囲
- 土石等の移動の力が100kN/m²を超える範囲
- 横断測線



1:1,000



急傾斜地の崩壊区域調書

様式3-2 建築物に作用すると想定される衝撃に関する事項 (1/1)

調査年度 平成16年度

急傾斜地の位置		箇所番号		129A2043		箇所名		赤浜3丁目-1		所在地		上閉伊郡 大槌町 赤浜三丁目				
横断 測線 番号	急傾斜地の下端に隣接する土地								急傾斜地内							
	土石等の移動の高さと力の大きさ				土石等の堆積高さと力の大きさ				土石等の移動の高さと力の大きさ				土石等の堆積高さと力の大きさ			
	区分	高さ (m)	下端からの距離 (m)	力の大きさ (kN/m ²)	区分	下端からの水平 距離(m)	高さ (m)	力の大きさ (kN/m ²)	区分	高さ (m)	上端からの比高 (m)	力の大きさ (kN/m ²)	区分	上端からの比高 (m)	高さ (m)	力の大きさ (kN/m ²)
1	100kN/m ² を超える	1.00	0.00 ~ 0.51	107.58	3mを超える	- ~ -	-	-	100kN/m ² を超える	1.00	12.32 ~ 14.55	107.58	3mを超える	- ~ -	-	-
	それ以外	1.00	0.51 ~ 8.30	100.00	それ以外	0.00 ~ 8.30	1.95	9.84	それ以外	1.00	5.00 ~ 12.32	100.00	それ以外	5.00 ~ 14.55	1.95	9.84
2	100kN/m ² を超える	1.00	0.00 ~ 2.24	134.77	3mを超える	- ~ -	-	-	100kN/m ² を超える	1.00	10.81 ~ 21.72	134.77	3mを超える	- ~ -	-	-
	それ以外	1.00	2.24 ~ 10.02	100.00	それ以外	0.00 ~ 10.02	2.57	13.01	それ以外	1.00	5.00 ~ 10.81	100.00	それ以外	5.00 ~ 21.72	2.57	13.01
3	100kN/m ² を超える	1.00	0.00 ~ 2.15	133.32	3mを超える	- ~ -	-	-	100kN/m ² を超える	1.00	11.52 ~ 26.06	133.32	3mを超える	- ~ -	-	-
	それ以外	1.00	2.15 ~ 9.93	100.00	それ以外	0.00 ~ 9.93	2.78	14.08	それ以外	1.00	5.00 ~ 11.52	100.00	それ以外	5.00 ~ 26.06	2.78	14.08
4	100kN/m ² を超える	1.00	0.00 ~ 2.15	133.33	3mを超える	- ~ -	-	-	100kN/m ² を超える	1.00	11.06 ~ 22.52	133.33	3mを超える	- ~ -	-	-
	それ以外	1.00	2.15 ~ 9.93	100.00	それ以外	0.00 ~ 9.93	2.53	12.78	それ以外	1.00	5.00 ~ 11.06	100.00	それ以外	5.00 ~ 22.52	2.53	12.78
5	100kN/m ² を超える	1.00	0.00 ~ 2.14	133.15	3mを超える	- ~ -	-	-	100kN/m ² を超える	1.00	10.72 ~ 18.73	133.15	3mを超える	- ~ -	-	-
	それ以外	1.00	2.14 ~ 9.92	100.00	それ以外	0.00 ~ 9.92	2.48	12.55	それ以外	1.00	5.00 ~ 10.72	100.00	それ以外	5.00 ~ 18.73	2.48	12.55
6	100kN/m ² を超える	1.00	0.00 ~ 2.57	140.39	3mを超える	- ~ -	-	-	100kN/m ² を超える	1.00	10.54 ~ 21.72	140.39	3mを超える	- ~ -	-	-
	それ以外	1.00	2.57 ~ 10.36	100.00	それ以外	0.00 ~ 10.36	2.74	13.85	それ以外	1.00	5.00 ~ 10.54	100.00	それ以外	5.00 ~ 21.72	2.74	13.85
7	100kN/m ² を超える	1.00	0.00 ~ 3.26	152.23	3mを超える	0.00 ~ 1.13	3.52	17.78	100kN/m ² を超える	1.00	10.70 ~ 40.61	152.23	3mを超える	30.00 ~ 40.61	3.52	17.78
	それ以外	1.00	3.26 ~ 11.05	100.00	それ以外	1.13 ~ 11.05	3.00	15.16	それ以外	1.00	5.00 ~ 10.70	100.00	それ以外	5.00 ~ 30.00	3.00	15.16
8	100kN/m ² を超える	1.00	0.00 ~ 3.11	149.56	3mを超える	0.00 ~ 1.04	3.47	17.53	100kN/m ² を超える	1.00	10.84 ~ 41.07	149.56	3mを超える	40.00 ~ 41.07	3.47	17.53
	それ以外	1.00	3.11 ~ 10.89	100.00	それ以外	1.04 ~ 10.89	3.00	15.16	それ以外	1.00	5.00 ~ 10.84	100.00	それ以外	5.00 ~ 40.00	3.00	15.16
9	100kN/m ² を超える	1.00	0.00 ~ 2.97	147.17	3mを超える	0.00 ~ 0.98	3.43	17.35	100kN/m ² を超える	1.00	10.98 ~ 40.30	147.17	3mを超える	40.00 ~ 40.30	3.43	17.35
	それ以外	1.00	2.97 ~ 10.76	100.00	それ以外	0.98 ~ 10.76	3.00	15.16	それ以外	1.00	5.00 ~ 10.98	100.00	それ以外	5.00 ~ 40.00	3.00	15.16
10	100kN/m ² を超える	1.00	0.00 ~ 3.03	148.19	3mを超える	- ~ -	-	-	100kN/m ² を超える	1.00	10.87 ~ 37.80	148.19	3mを超える	- ~ -	-	-
	それ以外	1.00	3.03 ~ 10.81	100.00	それ以外	0.00 ~ 10.81	2.99	15.10	それ以外	1.00	5.00 ~ 10.87	100.00	それ以外	5.00 ~ 37.80	2.99	15.10
	100kN/m ² を超える		~		3mを超える	~			100kN/m ² を超える		~		3mを超える	~		
	それ以外		~		それ以外	~			それ以外		~		それ以外	~		
	100kN/m ² を超える		~		3mを超える	~			100kN/m ² を超える		~		3mを超える	~		
	それ以外		~		それ以外	~			それ以外		~		それ以外	~		
	100kN/m ² を超える		~		3mを超える	~			100kN/m ² を超える		~		3mを超える	~		
	それ以外		~		それ以外	~			それ以外		~		それ以外	~		
	100kN/m ² を超える		~		3mを超える	~			100kN/m ² を超える		~		3mを超える	~		
	それ以外		~		それ以外	~			それ以外		~		それ以外	~		