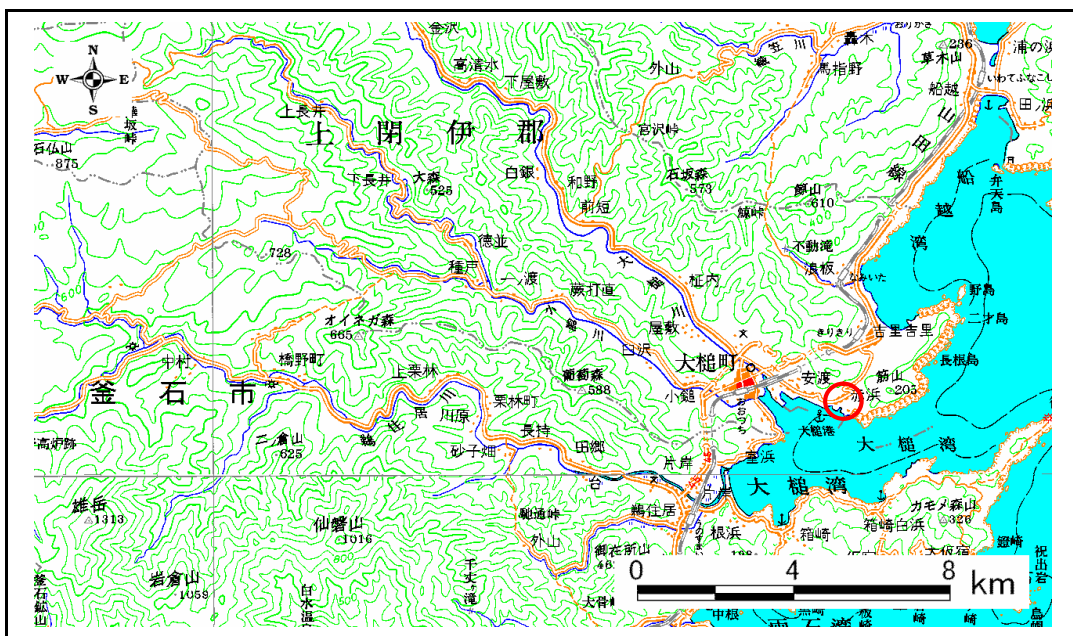


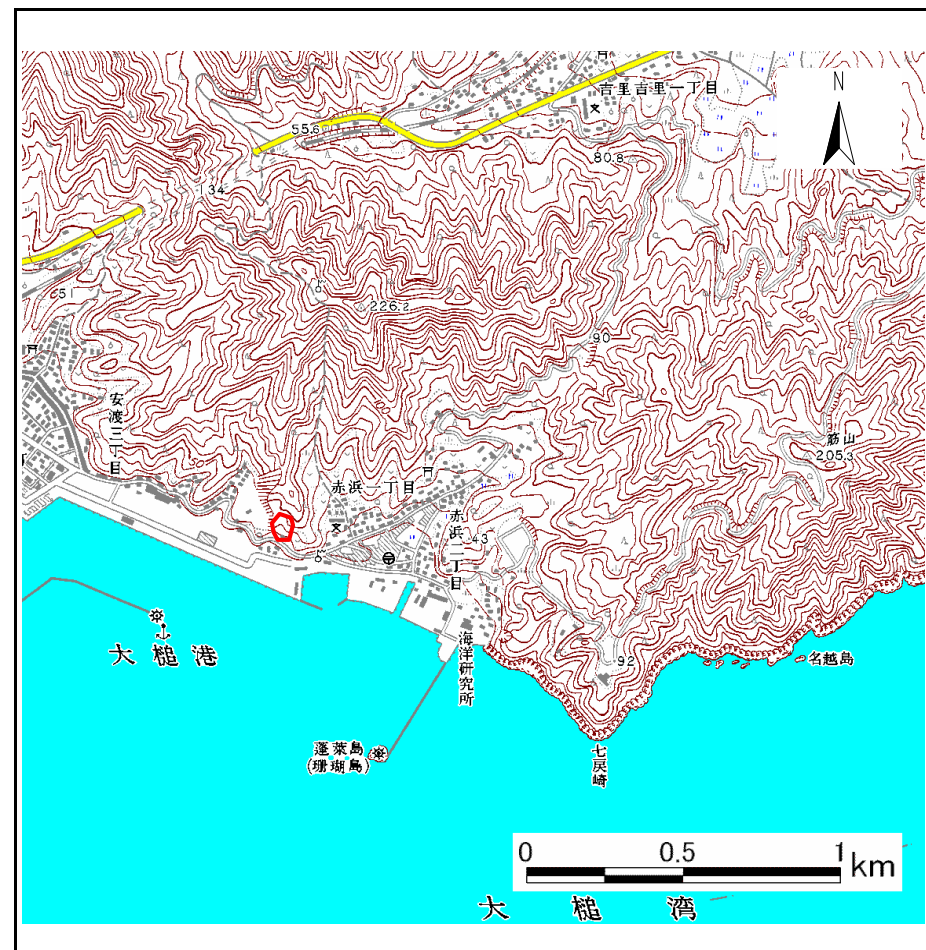
# 土砂災害防止に関する基礎調査(急傾斜地の崩壊)

表紙 概況、位置図

自然現象の種類	急傾斜地の崩壊
箇所番号	129A2038-1
箇所名	赤浜1丁目-1
所在地	上閉伊郡 大槌町 赤浜一丁目
調査機関	岩手県釜石地方振興局



概況図 S=1:200,000



位置図 S=1:25,000

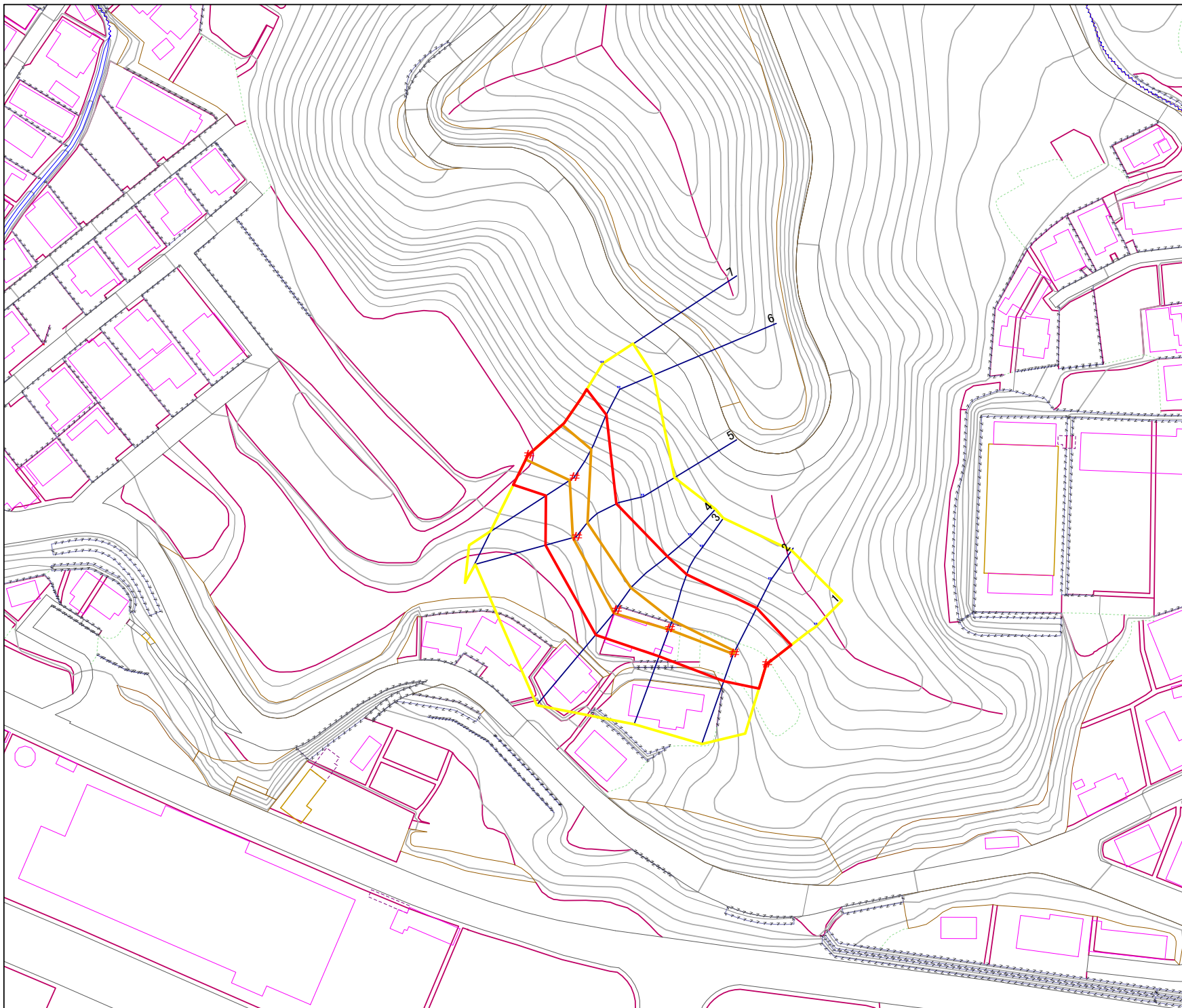
岩手県

様式3-1  
危害のおそれのある  
土地等の設定図

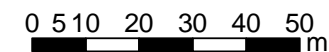


凡例

- 上端
- ▲ 下端
- 著しい危害のおそれのある土地の区域
- 危害のおそれのある土地の区域
- 土石等の堆積高が3mを超える範囲
- 土石等の移動の力が100kN/m<sup>2</sup>を超える範囲
- 横断測線



1:1,000



## 急傾斜地の崩壊区域調書

様式3-2 建築物に作用すると想定される衝撃に関する事項 (1/1)

調査年度 平成16年度

急傾斜地の位置		箇所番号		129A2038-1		箇所名		赤浜1丁目-1		所在地		上閉伊郡 大槌町 赤浜一丁目				
横断 測線 番号	急傾斜地の下端に隣接する土地								急傾斜地内							
	土石等の移動の高さと力の大きさ				土石等の堆積高さと力の大きさ				土石等の移動の高さと力の大きさ				土石等の堆積高さと力の大きさ			
	区分	高さ (m)	下端からの距離 (m)	力の大きさ (kN/m <sup>2</sup> )	区分	下端からの水平 距離(m)	高さ (m)	力の大きさ (kN/m <sup>2</sup> )	区分	高さ (m)	上端からの比高 (m)	力の大きさ (kN/m <sup>2</sup> )	区分	上端からの比高 (m)	高さ (m)	力の大きさ (kN/m <sup>2</sup> )
1	100kN/m <sup>2</sup> を超える	-	- ~ -	-	3mを超える	- ~ -	-	-	100kN/m <sup>2</sup> を超える	-	- ~ -	-	3mを超える	- ~ -	-	-
	それ以外	1.00	0.00 ~ 7.01	88.86	それ以外	0.00 ~ 7.01	1.93	9.76	それ以外	1.00	5.00 ~ 10.01	88.86	それ以外	5.00 ~ 10.01	1.93	9.76
2	100kN/m <sup>2</sup> を超える	1.00	0.00 ~ 0.12	101.79	3mを超える	- ~ -	-	-	100kN/m <sup>2</sup> を超える	1.00	12.65 ~ 13.16	101.79	3mを超える	- ~ -	-	-
	それ以外	1.00	0.12 ~ 7.91	100.00	それ以外	0.00 ~ 7.91	1.93	9.77	それ以外	1.00	5.00 ~ 12.65	100.00	それ以外	5.00 ~ 13.16	1.93	9.77
3	100kN/m <sup>2</sup> を超える	1.00	0.00 ~ 0.31	104.53	3mを超える	- ~ -	-	-	100kN/m <sup>2</sup> を超える	1.00	12.65 ~ 14.00	104.53	3mを超える	- ~ -	-	-
	それ以外	1.00	0.31 ~ 8.09	100.00	それ以外	0.00 ~ 8.09	1.93	9.77	それ以外	1.00	5.00 ~ 12.65	100.00	それ以外	5.00 ~ 14.00	1.93	9.77
4	100kN/m <sup>2</sup> を超える	1.00	0.00 ~ 0.83	112.37	3mを超える	- ~ -	-	-	100kN/m <sup>2</sup> を超える	1.00	12.66 ~ 16.97	112.37	3mを超える	- ~ -	-	-
	それ以外	1.00	0.83 ~ 8.61	100.00	それ以外	0.00 ~ 8.61	2.10	10.61	それ以外	1.00	5.00 ~ 12.66	100.00	それ以外	5.00 ~ 16.97	2.10	10.61
5	100kN/m <sup>2</sup> を超える	1.00	0.00 ~ 0.85	112.70	3mを超える	- ~ -	-	-	100kN/m <sup>2</sup> を超える	1.00	11.23 ~ 14.36	112.70	3mを超える	- ~ -	-	-
	それ以外	1.00	0.85 ~ 8.63	100.00	それ以外	0.00 ~ 8.63	2.02	10.23	それ以外	1.00	5.00 ~ 11.23	100.00	それ以外	5.00 ~ 14.36	2.02	10.23
6	100kN/m <sup>2</sup> を超える	1.00	0.00 ~ 1.25	118.98	3mを超える	- ~ -	-	-	100kN/m <sup>2</sup> を超える	1.00	11.52 ~ 17.15	118.98	3mを超える	- ~ -	-	-
	それ以外	1.00	1.25 ~ 9.04	100.00	それ以外	0.00 ~ 9.04	2.17	10.96	それ以外	1.00	5.00 ~ 11.52	100.00	それ以外	5.00 ~ 17.15	2.17	10.96
7	100kN/m <sup>2</sup> を超える	1.00	0.00 ~ 1.36	120.56	3mを超える	- ~ -	-	-	100kN/m <sup>2</sup> を超える	1.00	12.09 ~ 19.60	120.56	3mを超える	- ~ -	-	-
	それ以外	1.00	1.36 ~ 9.14	100.00	それ以外	0.00 ~ 9.14	2.13	10.76	それ以外	1.00	5.00 ~ 12.09	100.00	それ以外	5.00 ~ 19.60	2.13	10.76
	100kN/m <sup>2</sup> を超える		~		3mを超える	~			100kN/m <sup>2</sup> を超える		~		3mを超える	~		
	それ以外		~		それ以外	~			それ以外		~		それ以外	~		
	100kN/m <sup>2</sup> を超える		~		3mを超える	~			100kN/m <sup>2</sup> を超える		~		3mを超える	~		
	それ以外		~		それ以外	~			それ以外		~		それ以外	~		
	100kN/m <sup>2</sup> を超える		~		3mを超える	~			100kN/m <sup>2</sup> を超える		~		3mを超える	~		
	それ以外		~		それ以外	~			それ以外		~		それ以外	~		
	100kN/m <sup>2</sup> を超える		~		3mを超える	~			100kN/m <sup>2</sup> を超える		~		3mを超える	~		
	それ以外		~		それ以外	~			それ以外		~		それ以外	~		
	100kN/m <sup>2</sup> を超える		~		3mを超える	~			100kN/m <sup>2</sup> を超える		~		3mを超える	~		
	それ以外		~		それ以外	~			それ以外		~		それ以外	~		