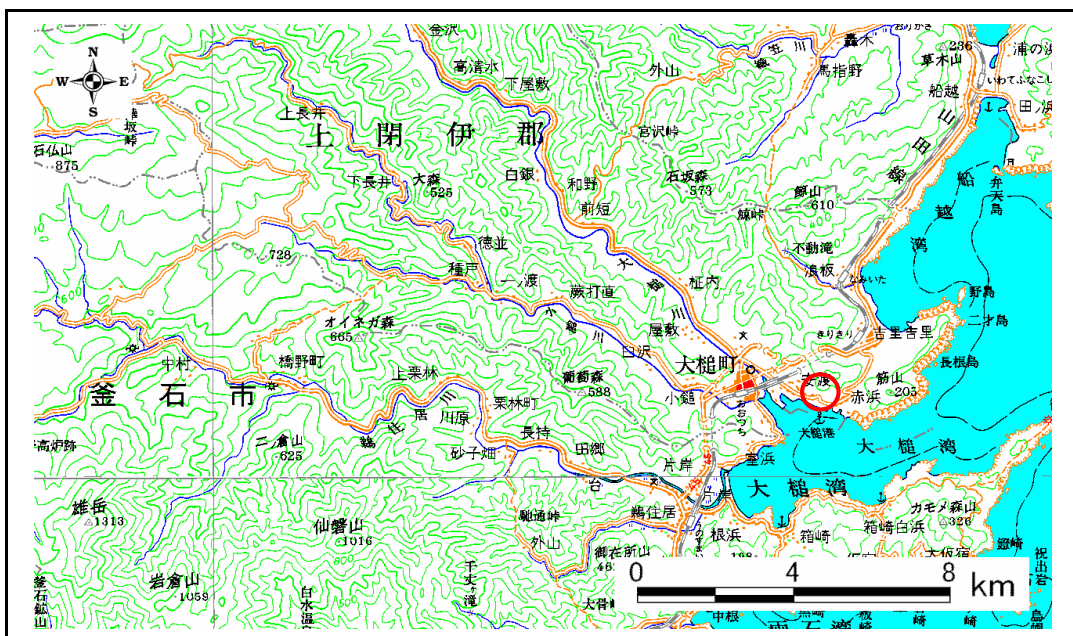


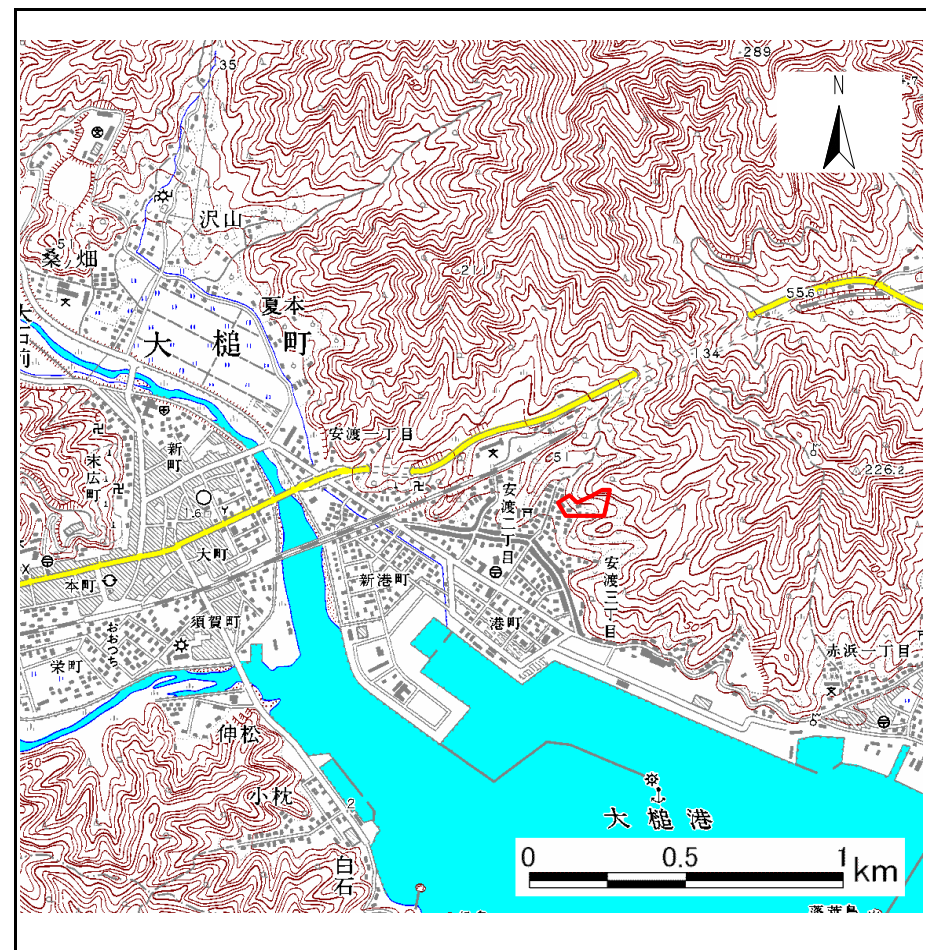
土砂災害防止に関する基礎調査(急傾斜地の崩壊)

表紙 概況、位置図

自然現象の種類	急傾斜地の崩壊
箇所番号	129A2035
箇所名	安渡3丁目-3
所在地	上閉伊郡 大槌町 安渡三丁目
調査機関	岩手県釜石地方振興局



概況図 S=1:200,000



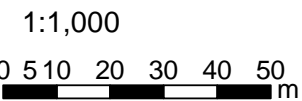
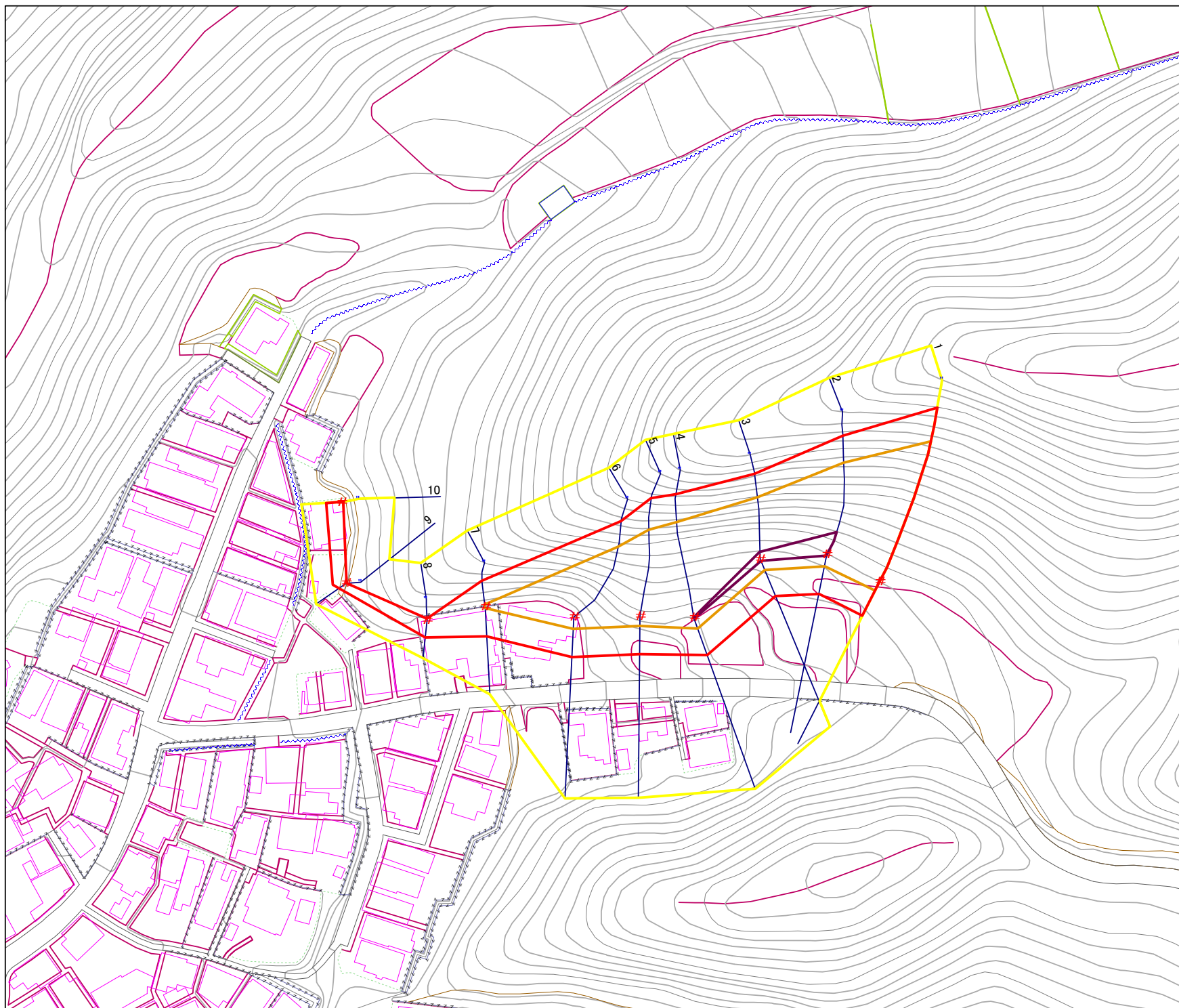
位置図 S=1:25,000 岩手県

様式3-1
危害のおそれのある
土地等の設定図



凡例

- 上端
- ▲ 下端
- 著しい危害のおそれのある土地の区域
- 危害のおそれのある土地の区域
- 土石等の堆積高が3mを超える範囲
- 土石等の移動の力が100kN/m²を超える範囲
- 横断測線



急傾斜地の崩壊区域調書

様式3-2 建築物に作用すると想定される衝撃に関する事項 (1/1)

調査年度 平成16年度

急傾斜地の位置		箇所番号		129A2035		箇所名		安渡3丁目-3		所在地		上閉伊郡 大槌町 安渡三丁目				
横断 測線 番号	急傾斜地の下端に隣接する土地								急傾斜地内							
	土石等の移動の高さと力の大きさ				土石等の堆積高さと力の大きさ				土石等の移動の高さと力の大きさ				土石等の堆積高さと力の大きさ			
	区分	高さ (m)	下端からの距離 (m)	力の大きさ (kN/m ²)	区分	下端からの水平 距離(m)	高さ (m)	力の大きさ (kN/m ²)	区分	高さ (m)	上端からの比高 (m)	力の大きさ (kN/m ²)	区分	上端からの比高 (m)	高さ (m)	力の大きさ (kN/m ²)
1	100kN/m ² を超える	1.00	0.00 ~ 2.79	144.03	3mを超える	- ~ -	-	-	100kN/m ² を超える	1.00	11.16 ~ 37.92	144.03	3mを超える	- ~ -	-	-
	それ以外	1.00	2.79 ~ 10.57	100.00	それ以外	0.00 ~ 10.57	2.93	14.82	それ以外	1.00	5.00 ~ 11.16	100.00	それ以外	5.00 ~ 37.92	2.93	14.82
2	100kN/m ² を超える	1.00	0.00 ~ 3.16	150.54	3mを超える	0.00 ~ 0.23	3.12	15.75	100kN/m ² を超える	1.00	10.55 ~ 30.18	150.54	3mを超える	25.00 ~ 30.18	3.12	15.75
	それ以外	1.00	3.16 ~ 10.95	100.00	それ以外	0.23 ~ 10.95	3.00	15.16	それ以外	1.00	5.00 ~ 10.55	100.00	それ以外	5.00 ~ 25.00	3.00	15.16
3	100kN/m ² を超える	1.00	0.00 ~ 3.08	149.15	3mを超える	0.00 ~ 0.48	3.29	16.63	100kN/m ² を超える	1.00	11.07 ~ 26.79	149.15	3mを超える	25.00 ~ 26.79	3.29	16.63
	それ以外	1.00	3.08 ~ 10.87	100.00	それ以外	0.48 ~ 10.87	3.00	15.16	それ以外	1.00	5.00 ~ 11.07	100.00	それ以外	5.00 ~ 25.00	3.00	15.16
4	100kN/m ² を超える	1.00	0.00 ~ 3.06	148.77	3mを超える	0.00 ~ 0.15	3.08	15.55	100kN/m ² を超える	1.00	10.60 ~ 30.03	148.77	3mを超える	30.00 ~ 30.03	3.08	15.55
	それ以外	1.00	3.06 ~ 10.85	100.00	それ以外	0.15 ~ 10.85	3.00	15.16	それ以外	1.00	5.00 ~ 10.60	100.00	それ以外	5.00 ~ 30.00	3.00	15.16
5	100kN/m ² を超える	1.00	0.00 ~ 2.62	141.16	3mを超える	- ~ -	-	-	100kN/m ² を超える	1.00	10.88 ~ 27.08	141.16	3mを超える	- ~ -	-	-
	それ以外	1.00	2.62 ~ 10.40	100.00	それ以外	0.00 ~ 10.40	2.88	14.56	それ以外	1.00	5.00 ~ 10.88	100.00	それ以外	5.00 ~ 27.08	2.88	14.56
6	100kN/m ² を超える	1.00	0.00 ~ 3.18	150.75	3mを超える	0.00 ~ 0.10	3.06	15.44	100kN/m ² を超える	1.00	10.53 ~ 28.84	150.75	3mを超える	25.00 ~ 28.84	3.06	15.44
	それ以外	1.00	3.18 ~ 10.96	100.00	それ以外	0.10 ~ 10.96	3.00	15.16	それ以外	1.00	5.00 ~ 10.53	100.00	それ以外	5.00 ~ 25.00	3.00	15.16
7	100kN/m ² を超える	1.00	0.00 ~ 0.21	103.13	3mを超える	- ~ -	-	-	100kN/m ² を超える	1.00	11.42 ~ 12.02	103.13	3mを超える	- ~ -	-	-
	それ以外	1.00	0.21 ~ 8.00	100.00	それ以外	0.00 ~ 8.00	2.41	12.18	それ以外	1.00	5.00 ~ 11.42	100.00	それ以外	5.00 ~ 12.02	2.41	12.18
8	100kN/m ² を超える	-	- ~ -	-	3mを超える	- ~ -	-	-	100kN/m ² を超える	-	- ~ -	-	3mを超える	- ~ -	-	-
	それ以外	1.00	0.00 ~ 4.72	58.81	それ以外	0.00 ~ 4.72	1.90	9.62	それ以外	1.00	5.00 ~ 5.24	58.81	それ以外	5.00 ~ 5.24	1.90	9.62
9	100kN/m ² を超える	-	- ~ -	-	3mを超える	- ~ -	-	-	100kN/m ² を超える	-	- ~ -	-	3mを超える	- ~ -	-	-
	それ以外	1.00	0.00 ~ 3.67	46.26	それ以外	0.00 ~ 3.67	2.16	10.92	それ以外	1.00	5.00 ~ 5.00	46.26	それ以外	5.00 ~ 5.00	2.16	10.92
10	100kN/m ² を超える	-	- ~ -	-	3mを超える	- ~ -	-	-	100kN/m ² を超える	-	- ~ -	-	3mを超える	- ~ -	-	-
	それ以外	1.00	0.00 ~ 4.21	52.67	それ以外	0.00 ~ 4.21	2.11	10.65	それ以外	1.00	5.00 ~ 5.50	52.67	それ以外	5.00 ~ 5.50	2.11	10.65
	100kN/m ² を超える		~		3mを超える	~			100kN/m ² を超える		~		3mを超える	~		
	それ以外		~		それ以外	~			それ以外		~		それ以外	~		
	100kN/m ² を超える		~		3mを超える	~			100kN/m ² を超える		~		3mを超える	~		
	それ以外		~		それ以外	~			それ以外		~		それ以外	~		
	100kN/m ² を超える		~		3mを超える	~			100kN/m ² を超える		~		3mを超える	~		
	それ以外		~		それ以外	~			それ以外		~		それ以外	~		
	100kN/m ² を超える		~		3mを超える	~			100kN/m ² を超える		~		3mを超える	~		
	それ以外		~		それ以外	~			それ以外		~		それ以外	~		