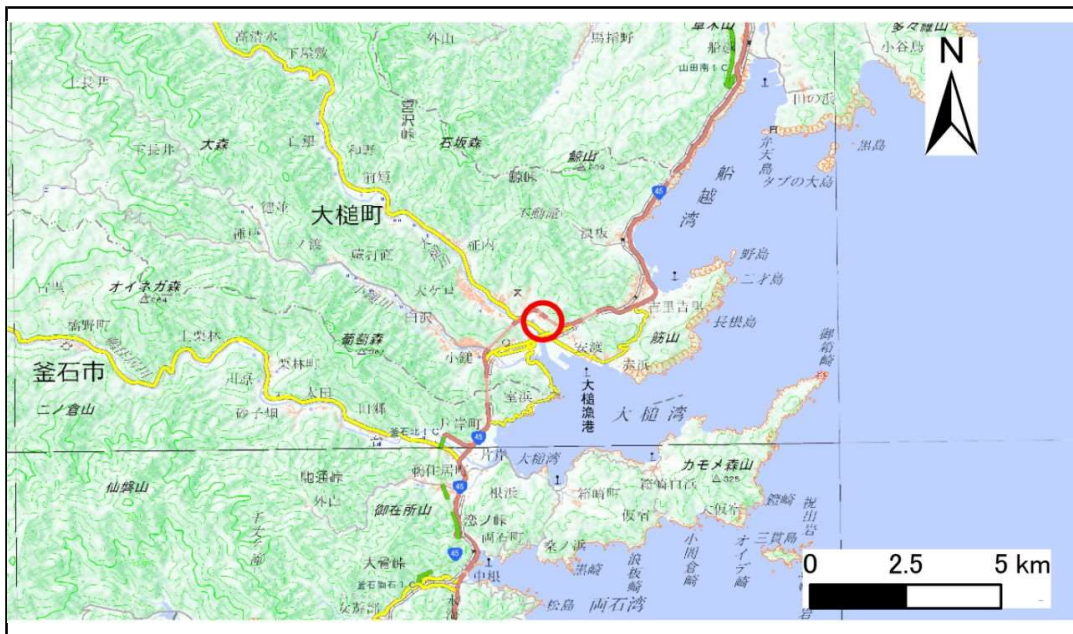


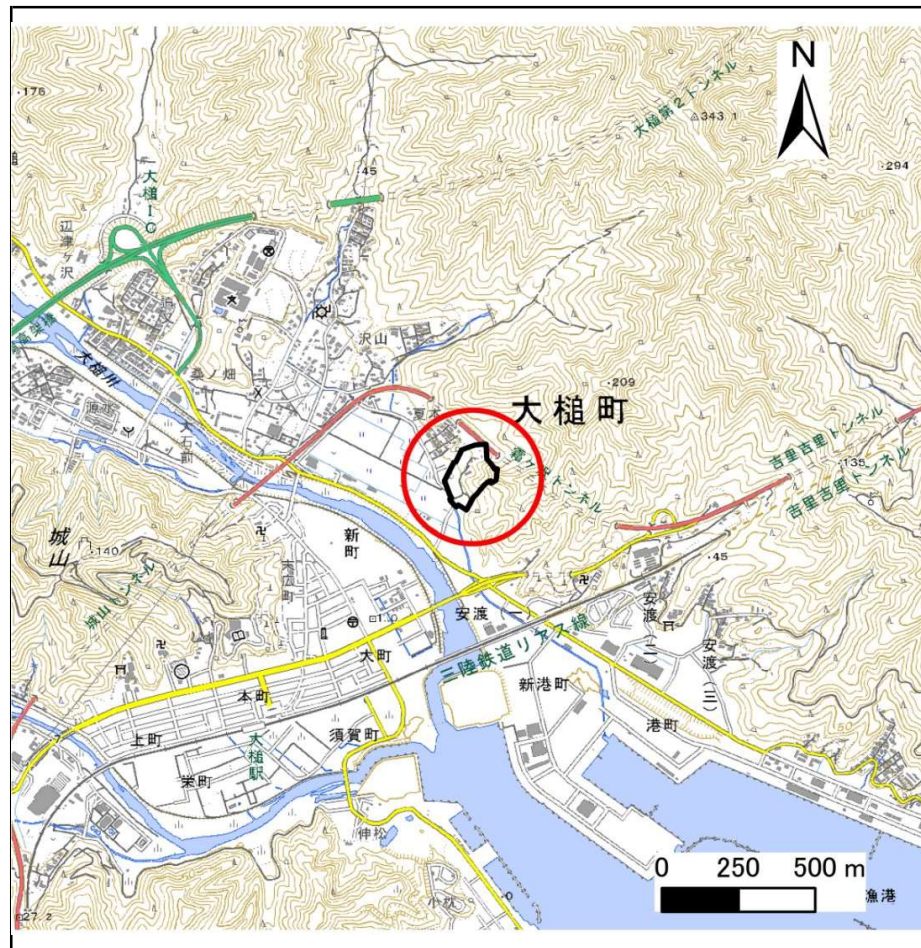
土砂災害防止に関する基礎調査(急傾斜地の崩壊)

表紙 概況、位置図

自然現象の種類	急傾斜地の崩壊
箇所番号	129A2027-2
箇所名	安渡1丁目
所在地	上閉伊郡大槌町安渡1丁目
調査機関	岩手県沿岸広域振興局土木部



概況図(S=1:200,000)



位置図(S=1:25,000)

国土地理院の電子地形図200000『盛岡、一関』及び電子地形図25000『大槌』を掲載

急傾斜地の崩壊区域調書

様式3-1 危害のおそれのある土地、著しい危害のおそれのある土地の設定図

調査年度

令和元年度

急傾斜地の位置

箇所番号

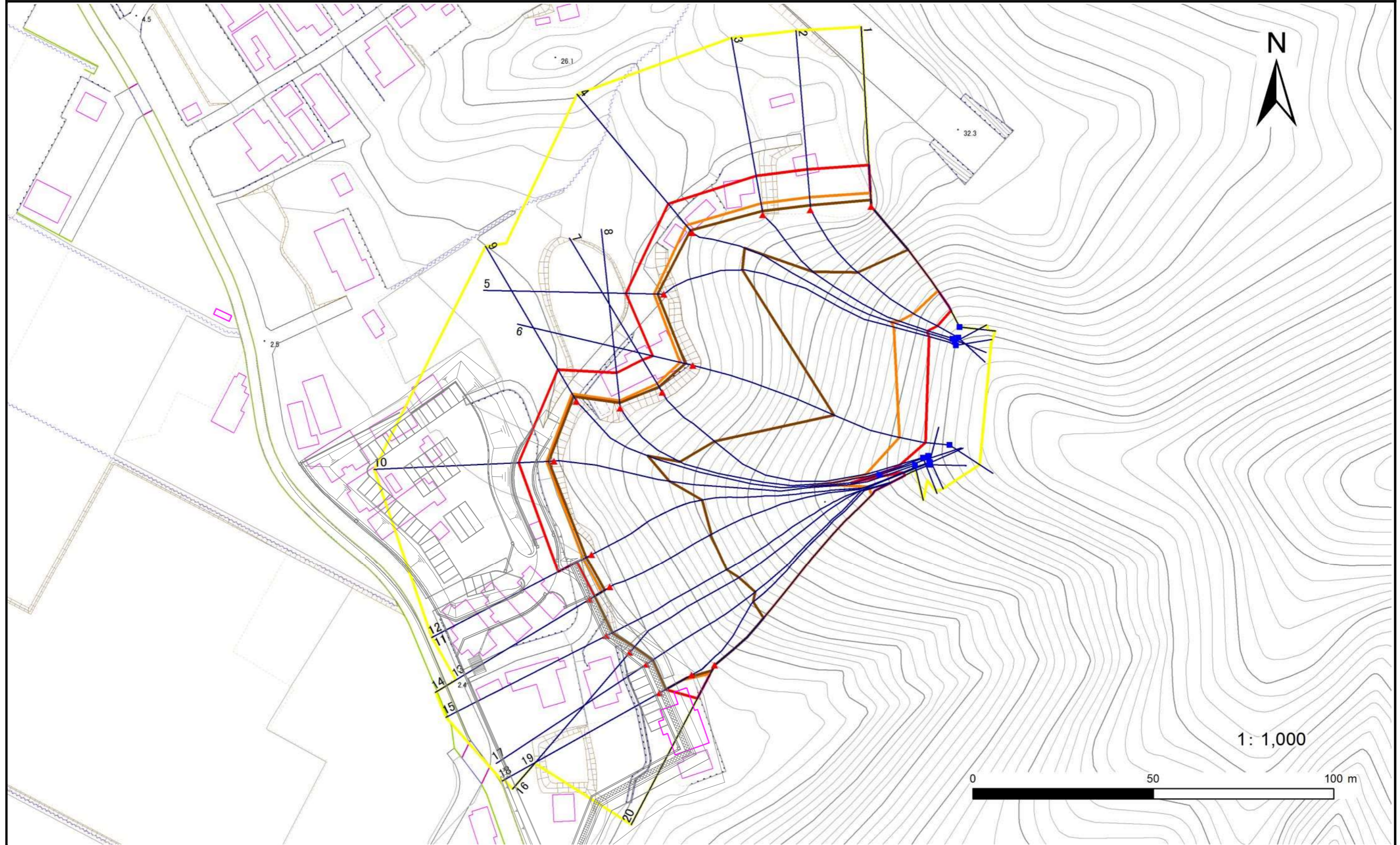
129A2027-2

箇所名

安渡1丁目

所在地

上閉伊郡大槌町安渡1丁目



凡例

- 上端
- ▲ 下端

— 横断測線

— 危害のおそれのある土地の区域

— 著しい危害のおそれのある土地の区域

— 土石等の移動による力が100kN/m²を超える範囲

— 土石等の堆積高さが3mを超える範囲

急傾斜地の崩壊区域調査

様式3-2 建築物に作用すると想定される衝撃に関する事項(1/2)

												調査年度	令和元年度			
急傾斜地の位置		箇所番号	129A2027-2		箇所名	安渡1丁目			所在地	上開伊郡大槌町安渡1丁目						
横断 測線 番号	急傾斜地の下端に隣接する土地								急傾斜地内							
	土石等の移動の高さと力の大きさ				土石等の堆積高さとの大きさ				土石等の移動の高さと力の大きさ				土石等の堆積高さとの大きさ			
	区分	高さ (m)	下端からの距離 (m)	力の大きさ (kN/m ²)	区分	下端からの水平 距離(m)	高さ (m)	力の大きさ (kN/m ²)	区分	高さ (m)	上端からの比高 (m)	力の大きさ (kN/m ²)	区分	上端からの比高 (m)	高さ (m)	力の大きさ (kN/m ²)
1	100kN/m ² を超える	1.00	0.00 ~ 3.75	160.89	3mを超える	0.00 ~ 1.81	4.02	21.52	100kN/m ² を超える	1.00	11.36 ~ 40.29	160.89	3mを超える	25.00 ~ 40.29	4.02	21.52
	それ以外	1.00	3.75 ~ 11.53	100.00	それ以外	1.81 ~ 11.53	3.00	16.05	それ以外	1.00	5.00 ~ 11.36	100.00	それ以外	5.00 ~ 25.00	3.00	16.05
2	100kN/m ² を超える	1.00	0.00 ~ 3.52	156.73	3mを超える	0.00 ~ 1.27	3.61	19.31	100kN/m ² を超える	1.00	10.55 ~ 41.39	156.73	3mを超える	25.00 ~ 41.39	3.61	19.31
	それ以外	1.00	3.52 ~ 11.30	100.00	それ以外	1.27 ~ 11.30	3.00	16.05	それ以外	1.00	5.00 ~ 10.55	100.00	それ以外	5.00 ~ 25.00	3.00	16.05
3	100kN/m ² を超える	1.00	0.00 ~ 3.24	151.78	3mを超える	0.00 ~ 1.08	3.49	18.69	100kN/m ² を超える	1.00	10.76 ~ 44.56	151.78	3mを超える	30.00 ~ 44.56	3.49	18.69
	それ以外	1.00	3.24 ~ 11.02	100.00	それ以外	1.08 ~ 11.02	3.00	16.05	それ以外	1.00	5.00 ~ 10.76	100.00	それ以外	5.00 ~ 30.00	3.00	16.05
4	100kN/m ² を超える	1.00	0.00 ~ 2.63	141.43	3mを超える	0.00 ~ 0.80	3.34	17.86	100kN/m ² を超える	1.00	11.56 ~ 49.52	141.43	3mを超える	40.00 ~ 49.52	3.34	17.86
	それ以外	1.00	2.63 ~ 10.42	100.00	それ以外	0.80 ~ 10.42	3.00	16.05	それ以外	1.00	5.00 ~ 11.56	100.00	それ以外	5.00 ~ 40.00	3.00	16.05
5	100kN/m ² を超える	1.00	0.00 ~ 2.76	143.55	3mを超える	0.00 ~ 1.74	3.71	19.85	100kN/m ² を超える	1.00	11.40 ~ 54.72	143.55	3mを超える	40.00 ~ 54.72	3.71	19.85
	それ以外	1.00	2.76 ~ 10.54	100.00	それ以外	1.74 ~ 10.54	3.00	16.05	それ以外	1.00	5.00 ~ 11.40	100.00	それ以外	5.00 ~ 40.00	3.00	16.05
6	100kN/m ² を超える	1.00	0.00 ~ 3.68	159.62	3mを超える	0.00 ~ 2.18	3.99	21.36	100kN/m ² を超える	1.00	10.54 ~ 56.22	159.62	3mを超える	25.00 ~ 56.22	3.99	21.36
	それ以外	1.00	3.68 ~ 11.46	100.00	それ以外	2.18 ~ 11.46	3.00	16.05	それ以外	1.00	5.00 ~ 10.54	100.00	それ以外	5.00 ~ 25.00	3.00	16.05
7	100kN/m ² を超える	1.00	0.00 ~ 2.75	143.34	3mを超える	0.00 ~ 1.74	3.71	19.84	100kN/m ² を超える	1.00	11.41 ~ 52.69	143.34	3mを超える	40.00 ~ 52.69	3.71	19.84
	それ以外	1.00	2.75 ~ 10.53	100.00	それ以外	1.74 ~ 10.53	3.00	16.05	それ以外	1.00	5.00 ~ 11.41	100.00	それ以外	5.00 ~ 40.00	3.00	16.05
8	100kN/m ² を超える	1.00	0.00 ~ 2.06	131.94	3mを超える	0.00 ~ 1.48	3.57	19.09	100kN/m ² を超える	1.00	12.69 ~ 53.12	131.94	3mを超える	40.00 ~ 53.12	3.57	19.09
	それ以外	1.00	2.06 ~ 9.85	100.00	それ以外	1.48 ~ 9.85	3.00	16.05	それ以外	1.00	5.00 ~ 12.69	100.00	それ以外	5.00 ~ 40.00	3.00	16.05
9	100kN/m ² を超える	1.00	0.00 ~ 2.47	138.64	3mを超える	0.00 ~ 1.63	3.65	19.51	100kN/m ² を超える	1.00	11.87 ~ 55.38	138.64	3mを超える	40.00 ~ 55.38	3.65	19.51
	それ以外	1.00	2.47 ~ 10.25	100.00	それ以外	1.63 ~ 10.25	3.00	16.05	それ以外	1.00	5.00 ~ 11.87	100.00	それ以外	5.00 ~ 40.00	3.00	16.05
10	100kN/m ² を超える	1.00	0.00 ~ 2.08	132.16	3mを超える	0.00 ~ 1.48	3.57	19.10	100kN/m ² を超える	1.00	12.68 ~ 58.79	132.16	3mを超える	40.00 ~ 58.79	3.57	19.10
	それ以外	1.00	2.08 ~ 9.86	100.00	それ以外	1.48 ~ 9.86	3.00	16.05	それ以外	1.00	5.00 ~ 12.68	100.00	それ以外	5.00 ~ 40.00	3.00	16.05
11	100kN/m ² を超える	1.00	0.00 ~ 2.62	141.27	3mを超える	0.00 ~ 1.69	3.68	19.67	100kN/m ² を超える	1.00	11.62 ~ 61.37	141.27	3mを超える	40.00 ~ 61.37	3.68	19.67
	それ以外	1.00	2.62 ~ 10.41	100.00	それ以外	1.69 ~ 10.41	3.00	16.05	それ以外	1.00	5.00 ~ 11.62	100.00	それ以外	5.00 ~ 40.00	3.00	16.05
12	100kN/m ² を超える	1.00	0.00 ~ 2.62	141.27	3mを超える	0.00 ~ 1.69	3.68	19.67	100kN/m ² を超える	1.00	11.62 ~ 61.37	141.27	3mを超える	40.00 ~ 61.37	3.68	19.67
	それ以外	1.00	2.62 ~ 4.62	100.00	それ以外	1.69 ~ 4.62	3.00	16.05	それ以外	1.00	5.00 ~ 11.62	100.00	それ以外	5.00 ~ 40.00	3.00	16.05
13	100kN/m ² を超える	1.00	0.00 ~ 2.67	142.08	3mを超える	0.00 ~ 1.71	3.69	19.73	100kN/m ² を超える	1.00	11.54 ~ 59.83	142.08	3mを超える	40.00 ~ 59.83	3.69	19.73
	それ以外	1.00	2.67 ~ 5.03	100.00	それ以外	1.71 ~ 5.03	3.00	16.05	それ以外	1.00	5.00 ~ 11.54	100.00	それ以外	5.00 ~ 40.00	3.00	16.05
14	100kN/m ² を超える	1.00	-1.57 ~ -1.57	141.68	3mを超える	-1.57 ~ -1.57	3.68	19.70	100kN/m ² を超える	1.00	11.59 ~ 62.72	141.68	3mを超える	40.00 ~ 62.72	3.68	19.70
	それ以外	1.00	-1.57 ~ -1.57	100.00	それ以外	-1.57 ~ -1.57	3.00	16.05	それ以外	1.00	5.00 ~ 11.59	100.00	それ以外	5.00 ~ 40.00	3.00	16.05
15	100kN/m ² を超える	1.00	-1.76 ~ -1.76	142.15	3mを超える	-1.76 ~ -1.76	3.69	19.73	100kN/m ² を超える	1.00	11.54 ~ 62.65	142.15	3mを超える	40.00 ~ 62.65	3.69	19.73
	それ以外	1.00	-1.76 ~ -1.76	100.00	それ以外	-1.76 ~ -1.76	3.00	16.05	それ以外	1.00	5.00 ~ 11.54	100.00	それ以外	5.00 ~ 40.00	3.00	16.05

急傾斜地の崩壊区域調書

様式3-2 建築物に作用すると想定される衝撃に関する事項(2/2)

												調査年度	令和元年度			
急傾斜地の位置		箇所番号		129A2027-2		箇所名		安渡1丁目		所在地		上開伊郡大槌町安渡1丁目				
横断 測線 番号	急傾斜地の下端に隣接する土地								急傾斜地内							
	土石等の移動の高さと力の大きさ				土石等の堆積高さとの大きさ				土石等の移動の高さと力の大きさ				土石等の堆積高さとの大きさ			
	区分	高さ (m)	下端からの距離 (m)	力の大きさ (kN/m ²)	区分	下端からの水平 距離(m)	高さ (m)	力の大きさ (kN/m ²)	区分	高さ (m)	上端からの比高 (m)	力の大きさ (kN/m ²)	区分	上端からの比高 (m)	高さ (m)	力の大きさ (kN/m ²)
16	100kN/m ² を超える	1.00	-1.89 ~ -1.89	145.34	3mを超える	-1.89 ~ -1.89	3.73	19.96	100kN/m ² を超える	1.00	11.27 ~ 62.52	145.34	3mを超える	40.00 ~ 62.52	3.73	19.96
	それ以外	1.00	-1.89 ~ -1.89	100.00	それ以外	-1.89 ~ -1.89	3.00	16.05	それ以外	1.00	5.00 ~ 11.27	100.00	それ以外	5.00 ~ 40.00	3.00	16.05
17	100kN/m ² を超える	1.00	-1.99 ~ -1.99	147.31	3mを超える	-1.99 ~ -1.99	3.76	20.11	100kN/m ² を超える	1.00	11.13 ~ 62.32	147.31	3mを超える	40.00 ~ 62.32	3.76	20.11
	それ以外	1.00	-1.99 ~ -1.99	100.00	それ以外	-1.99 ~ -1.99	3.00	16.05	それ以外	1.00	5.00 ~ 11.13	100.00	それ以外	5.00 ~ 40.00	3.00	16.05
18	100kN/m ² を超える	1.00	-1.98 ~ -1.98	143.26	3mを超える	-1.98 ~ -1.98	3.70	19.81	100kN/m ² を超える	1.00	11.45 ~ 62.13	143.26	3mを超える	40.00 ~ 62.13	3.70	19.81
	それ以外	1.00	-1.98 ~ -1.98	100.00	それ以外	-1.98 ~ -1.98	3.00	16.05	それ以外	1.00	5.00 ~ 11.45	100.00	それ以外	5.00 ~ 40.00	3.00	16.05
19	100kN/m ² を超える	1.00	0.00 ~ 2.74	143.20	3mを超える	0.00 ~ 1.73	3.70	19.82	100kN/m ² を超える	1.00	11.44 ~ 56.97	143.20	3mを超える	40.00 ~ 56.97	3.70	19.82
	それ以外	1.00	2.74 ~ 8.27	100.00	それ以外	1.73 ~ 8.27	3.00	16.05	それ以外	1.00	5.00 ~ 11.44	100.00	それ以外	5.00 ~ 40.00	3.00	16.05
20	100kN/m ² を超える	1.00	0.00 ~ 2.66	141.92	3mを超える	0.00 ~ 1.71	3.69	19.75	100kN/m ² を超える	1.00	11.53 ~ 51.79	141.92	3mを超える	40.00 ~ 51.79	3.69	19.75
	それ以外	1.00	2.66 ~ 10.45	100.00	それ以外	1.71 ~ 10.45	3.00	16.05	それ以外	1.00	5.00 ~ 11.53	100.00	それ以外	5.00 ~ 40.00	3.00	16.05
	100kN/m ² を超える		~		3mを超える	~			100kN/m ² を超える		~		3mを超える	~		
	それ以外		~		それ以外	~			それ以外		~		それ以外	~		
	100kN/m ² を超える		~		3mを超える	~			100kN/m ² を超える		~		3mを超える	~		
	それ以外		~		それ以外	~			それ以外		~		それ以外	~		
	100kN/m ² を超える		~		3mを超える	~			100kN/m ² を超える		~		3mを超える	~		
	それ以外		~		それ以外	~			それ以外		~		それ以外	~		
	100kN/m ² を超える		~		3mを超える	~			100kN/m ² を超える		~		3mを超える	~		
	それ以外		~		それ以外	~			それ以外		~		それ以外	~		
	100kN/m ² を超える		~		3mを超える	~			100kN/m ² を超える		~		3mを超える	~		
	それ以外		~		それ以外	~			それ以外		~		それ以外	~		
	100kN/m ² を超える		~		3mを超える	~			100kN/m ² を超える		~		3mを超える	~		
	それ以外		~		それ以外	~			それ以外		~		それ以外	~		