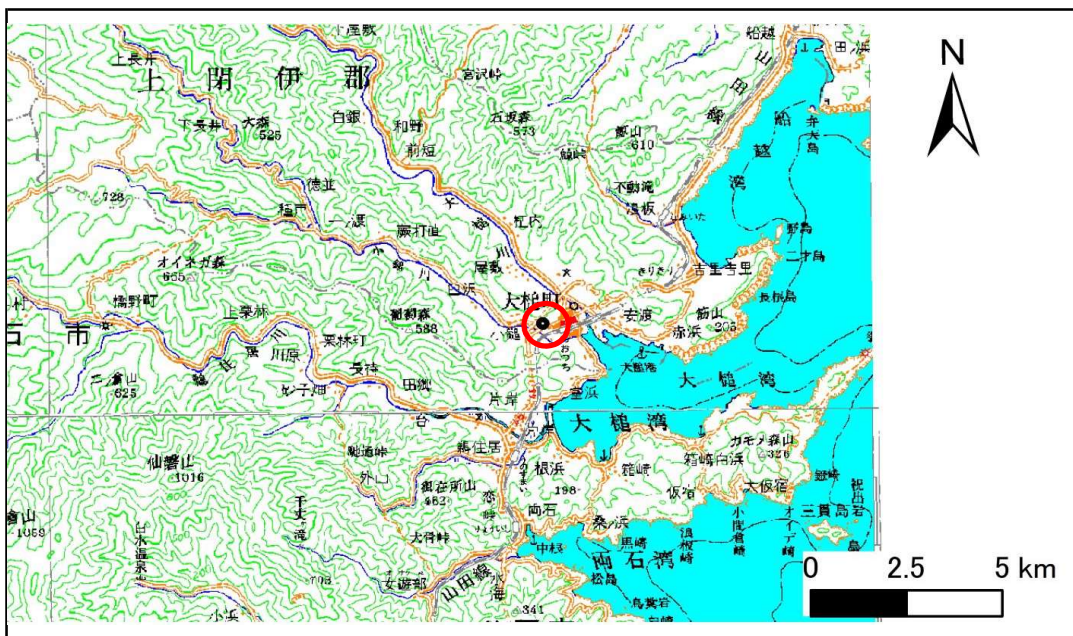


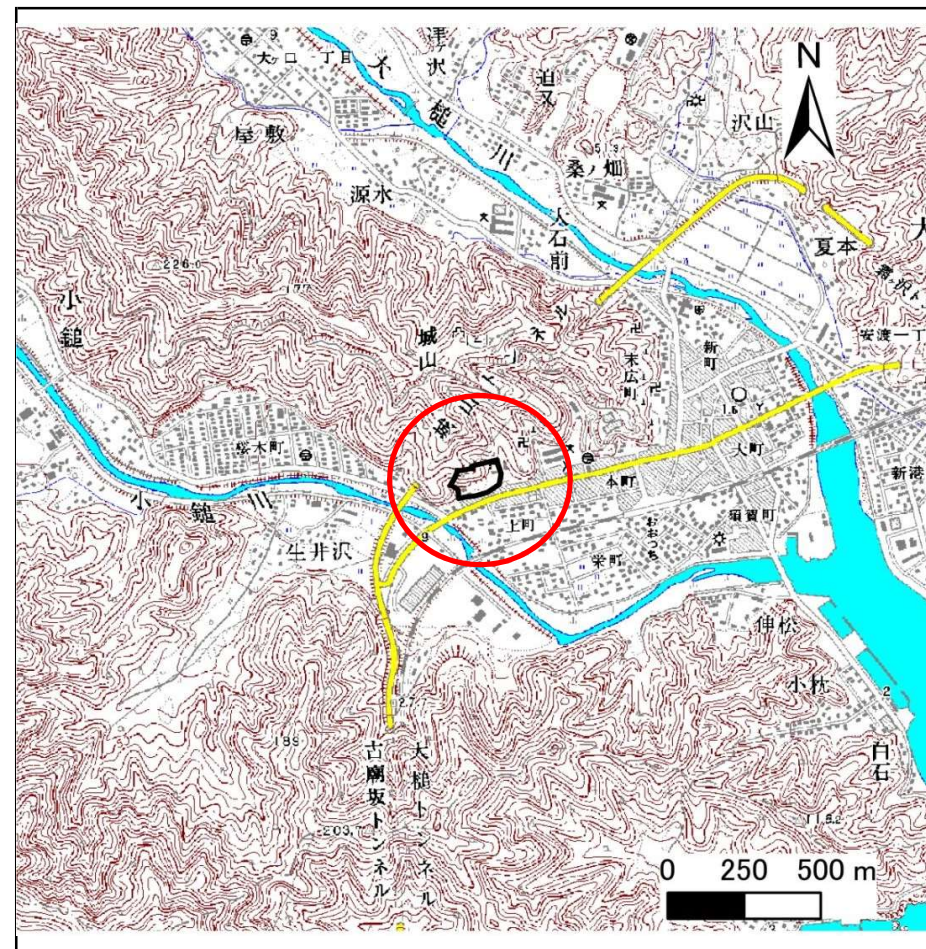
土砂災害防止に関する基礎調査(急傾斜地の崩壊)

表紙 位置、位置図

自然現象の種類	急傾斜地の崩壊
箇所番号	129A2022
箇所名	上町-4
所在地	岩手県上閉伊郡大槌町上町
調査機関	沿岸広域振興局



概況図(S=1:200,000)



位置図(S=1:25,000)

急傾斜地の崩壊区域調書

様式3-1 危害のおそれのある土地、著しい危害のおそれのある土地の設定図

調査年度

平成28年度

急傾斜地の位置 箇所番号

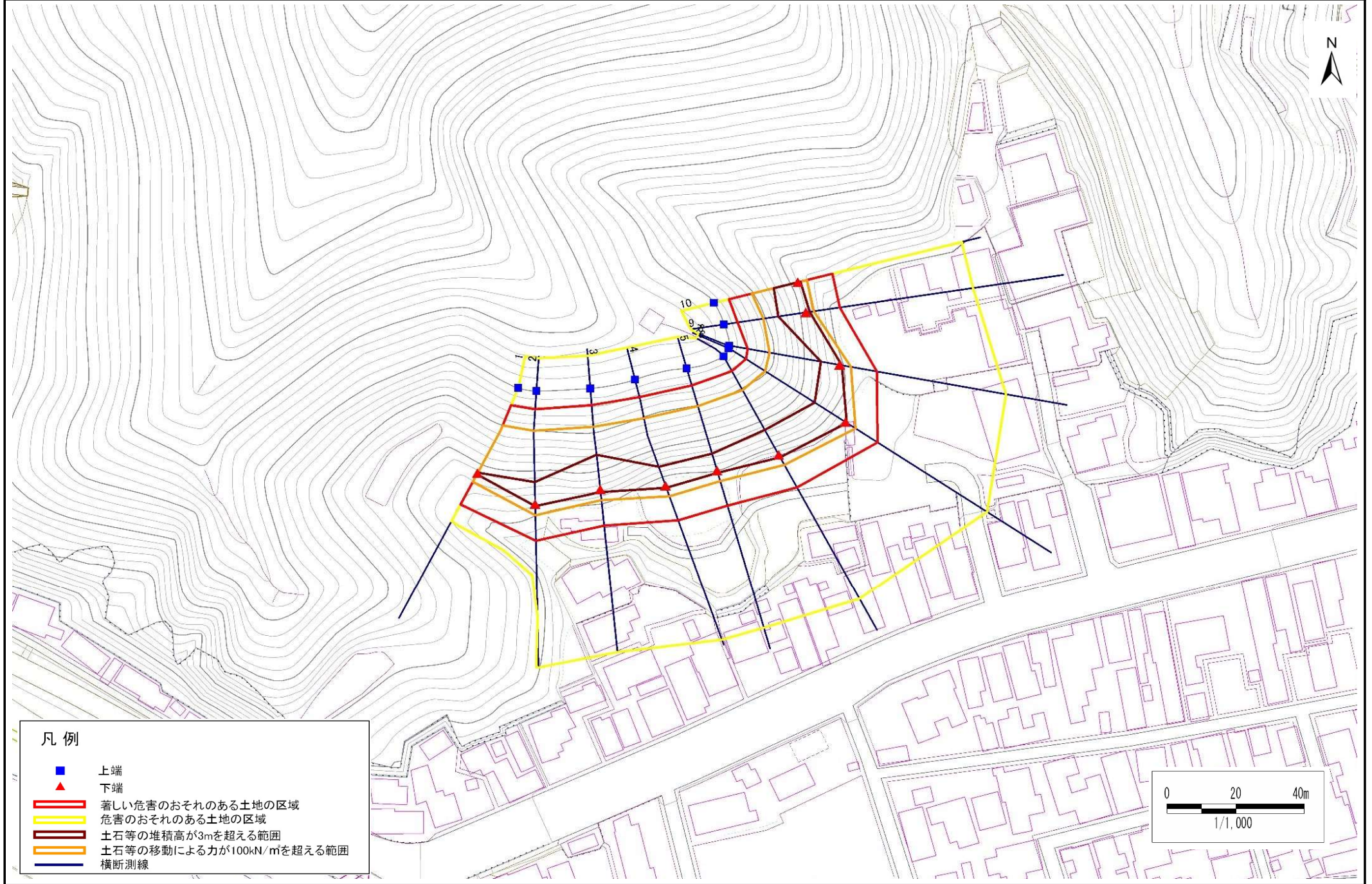
129A2022

箇所名

上町-4

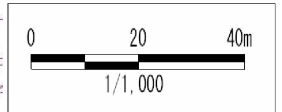
所在地

岩手県上閉伊郡大槌町上町



凡例

- 上端
- ▲ 下端
- 著しい危害のおそれのある土地の区域
- 危害のおそれのある土地の区域
- 土石等の堆積高が3mを超える範囲
- 土石等の移動による力が100kN/m²を超える範囲
- 横断測線



急傾斜地の崩壊区域調査

様式3-2 建築物に作用すると想定される衝撃に関する事項(1/1)

調査年度	平成28年度
------	--------

急傾斜地の位置		箇所番号			箇所名				所在地							
		129A2022			上町-4				岩手県上閉伊郡大槌町上町							
横断 測線 番号	急傾斜地の下端に隣接する土地								急傾斜地内							
	土石等の移動の高さと力の大きさ				土石等の堆積高さと力の大きさ				土石等の移動の高さと力の大きさ				土石等の堆積高さと力の大きさ			
	区分	高さ (m)	下端からの距離 (m)	力の大きさ (kN/m ²)	区分	下端からの水平 距離(m)	高さ (m)	力の大きさ (kN/m ²)	区分	高さ (m)	上端からの比高 (m)	力の大きさ (kN/m ²)	区分	上端からの比高 (m)	高さ (m)	力の大きさ (kN/m ²)
1	100kN/m ² を超える	1.00	0.00 ~ 2.98	147.38	3mを超える	0.00 ~ 0.38	3.22	16.27	100kN/m ² を超える	1.00	10.80 ~ 25.20	147.38	3mを超える	25.00 ~ 25.20	3.22	16.27
	それ以外	1.00	2.98 ~ 10.77	100.00	それ以外	0.38 ~ 10.77	3.00	15.16	それ以外	1.00	5.00 ~ 10.80	100.00	それ以外	5.00 ~ 25.00	3.00	15.16
2	100kN/m ² を超える	1.00	0.00 ~ 3.42	155.02	3mを超える	0.00 ~ 0.63	3.36	17.01	100kN/m ² を超える	1.00	10.90 ~ 31.00	155.02	3mを超える	25.00 ~ 31.00	3.36	17.01
	それ以外	1.00	3.42 ~ 11.20	100.00	それ以外	0.63 ~ 11.20	3.00	15.16	それ以外	1.00	5.00 ~ 10.90	100.00	それ以外	5.00 ~ 25.00	3.00	15.16
3	100kN/m ² を超える	1.00	0.00 ~ 3.26	152.27	3mを超える	0.00 ~ 0.81	3.50	17.68	100kN/m ² を超える	1.00	11.52 ~ 30.50	152.27	3mを超える	20.00 ~ 30.50	3.50	17.68
	それ以外	1.00	3.26 ~ 11.05	100.00	それ以外	0.81 ~ 11.05	3.00	15.16	それ以外	1.00	5.00 ~ 11.52	100.00	それ以外	5.00 ~ 20.00	3.00	15.16
4	100kN/m ² を超える	1.00	0.00 ~ 3.39	154.45	3mを超える	0.00 ~ 0.65	3.38	17.08	100kN/m ² を超える	1.00	10.96 ~ 30.58	154.45	3mを超える	25.00 ~ 30.58	3.38	17.08
	それ以外	1.00	3.39 ~ 11.17	100.00	それ以外	0.65 ~ 11.17	3.00	15.16	それ以外	1.00	5.00 ~ 10.96	100.00	それ以外	5.00 ~ 25.00	3.00	15.16
5	100kN/m ² を超える	1.00	0.00 ~ 3.33	153.49	3mを超える	0.00 ~ 0.69	3.41	17.22	100kN/m ² を超える	1.00	11.06 ~ 30.00	153.49	3mを超える	25.00 ~ 30.00	3.41	17.22
	それ以外	1.00	3.33 ~ 11.12	100.00	それ以外	0.69 ~ 11.12	3.00	15.16	それ以外	1.00	5.00 ~ 11.06	100.00	それ以外	5.00 ~ 25.00	3.00	15.16
6	100kN/m ² を超える	1.00	0.00 ~ 3.46	155.65	3mを超える	0.00 ~ 0.80	3.49	17.65	100kN/m ² を超える	1.00	11.48 ~ 33.57	155.65	3mを超える	25.00 ~ 33.57	3.49	17.65
	それ以外	1.00	3.46 ~ 11.24	100.00	それ以外	0.80 ~ 11.24	3.00	15.16	それ以外	1.00	5.00 ~ 11.48	100.00	それ以外	5.00 ~ 25.00	3.00	15.16
7	100kN/m ² を超える	1.00	0.00 ~ 3.54	157.06	3mを超える	0.00 ~ 0.44	3.24	16.39	100kN/m ² を超える	1.00	10.59 ~ 33.96	157.06	3mを超える	25.00 ~ 33.96	3.24	16.39
	それ以外	1.00	3.54 ~ 11.32	100.00	それ以外	0.44 ~ 11.32	3.00	15.16	それ以外	1.00	5.00 ~ 10.59	100.00	それ以外	5.00 ~ 25.00	3.00	15.16
8	100kN/m ² を超える	1.00	0.00 ~ 3.36	153.95	3mを超える	0.00 ~ 0.65	3.38	17.08	100kN/m ² を超える	1.00	10.96 ~ 30.13	153.95	3mを超える	25.00 ~ 30.13	3.38	17.08
	それ以外	1.00	3.36 ~ 11.14	100.00	それ以外	0.65 ~ 11.14	3.00	15.16	それ以外	1.00	5.00 ~ 10.96	100.00	それ以外	5.00 ~ 25.00	3.00	15.16
9	100kN/m ² を超える	1.00	0.00 ~ 2.38	137.10	3mを超える	0.00 ~ 1.18	3.84	19.40	100kN/m ² を超える	1.00	14.48 ~ 30.18	137.10	3mを超える	20.00 ~ 30.18	3.84	19.40
	それ以外	1.00	2.38 ~ 10.16	100.00	それ以外	1.18 ~ 10.16	3.00	15.16	それ以外	1.00	5.00 ~ 14.48	100.00	それ以外	5.00 ~ 20.00	3.00	15.16
10	100kN/m ² を超える	1.00	0.00 ~ 2.75	143.40	3mを超える	0.00 ~ 0.79	3.53	17.84	100kN/m ² を超える	1.00	12.61 ~ 28.03	143.40	3mを超える	20.00 ~ 28.03	3.53	17.84
	それ以外	1.00	2.75 ~ 10.53	100.00	それ以外	0.79 ~ 10.53	3.00	15.16	それ以外	1.00	5.00 ~ 12.61	100.00	それ以外	5.00 ~ 20.00	3.00	15.16
	100kN/m ² を超える		~		3mを超える	~			100kN/m ² を超える		~		3mを超える	~		
	それ以外		~		それ以外	~			それ以外		~		それ以外	~		
	100kN/m ² を超える		~		3mを超える	~			100kN/m ² を超える		~		3mを超える	~		
	それ以外		~		それ以外	~			それ以外		~		それ以外	~		
	100kN/m ² を超える		~		3mを超える	~			100kN/m ² を超える		~		3mを超える	~		
	それ以外		~		それ以外	~			それ以外		~		それ以外	~		
	100kN/m ² を超える		~		3mを超える	~			100kN/m ² を超える		~		3mを超える	~		
	それ以外		~		それ以外	~			それ以外		~		それ以外	~		