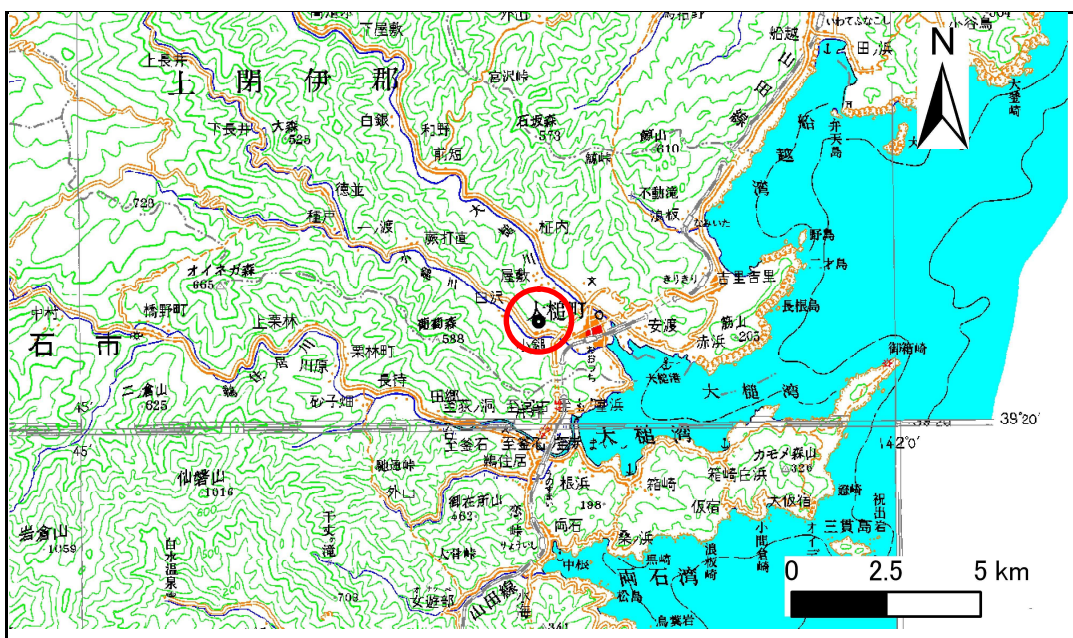


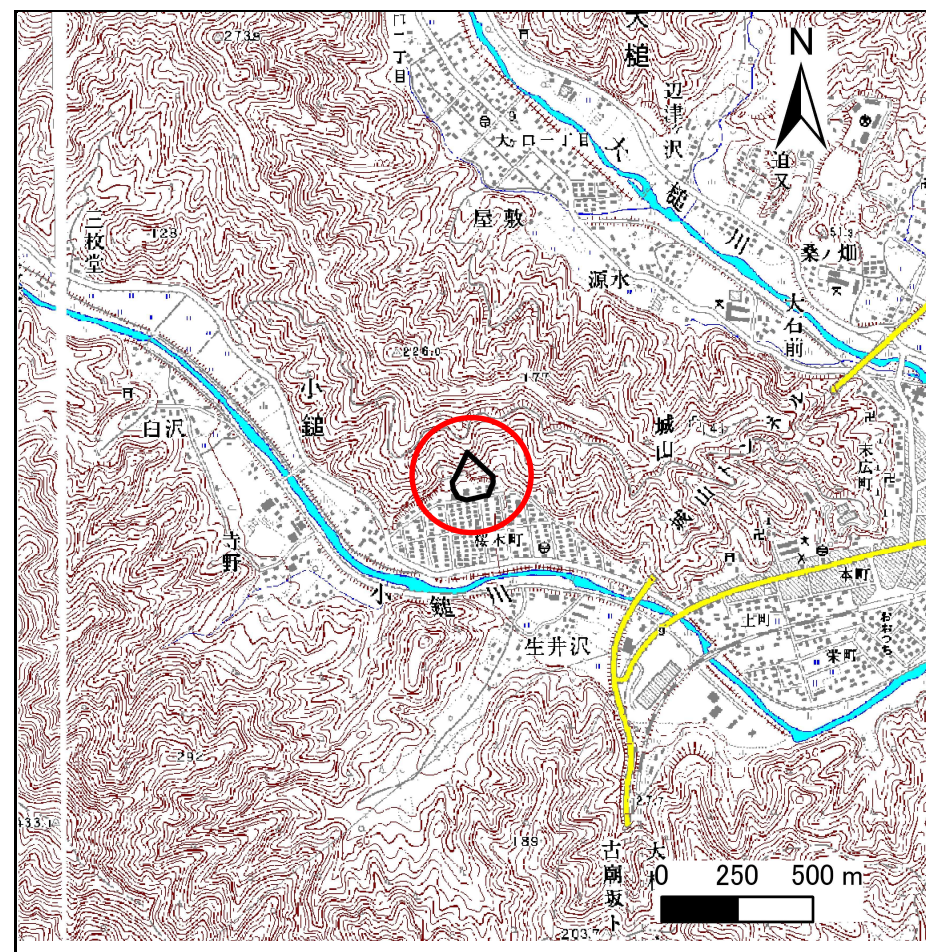
# 土砂災害防止に関する基礎調査(急傾斜地の崩壊)

表紙 概況、位置図

自然現象の種類	急傾斜地の崩壊
箇所番号	129A2018
箇所名	桜木町-3
所在地	上閉伊郡大槌町桜木町
調査機関	岩手県釜石地方振興局土木部



概況図 (S=1:200,000)



位置図 (S=1:25,000)

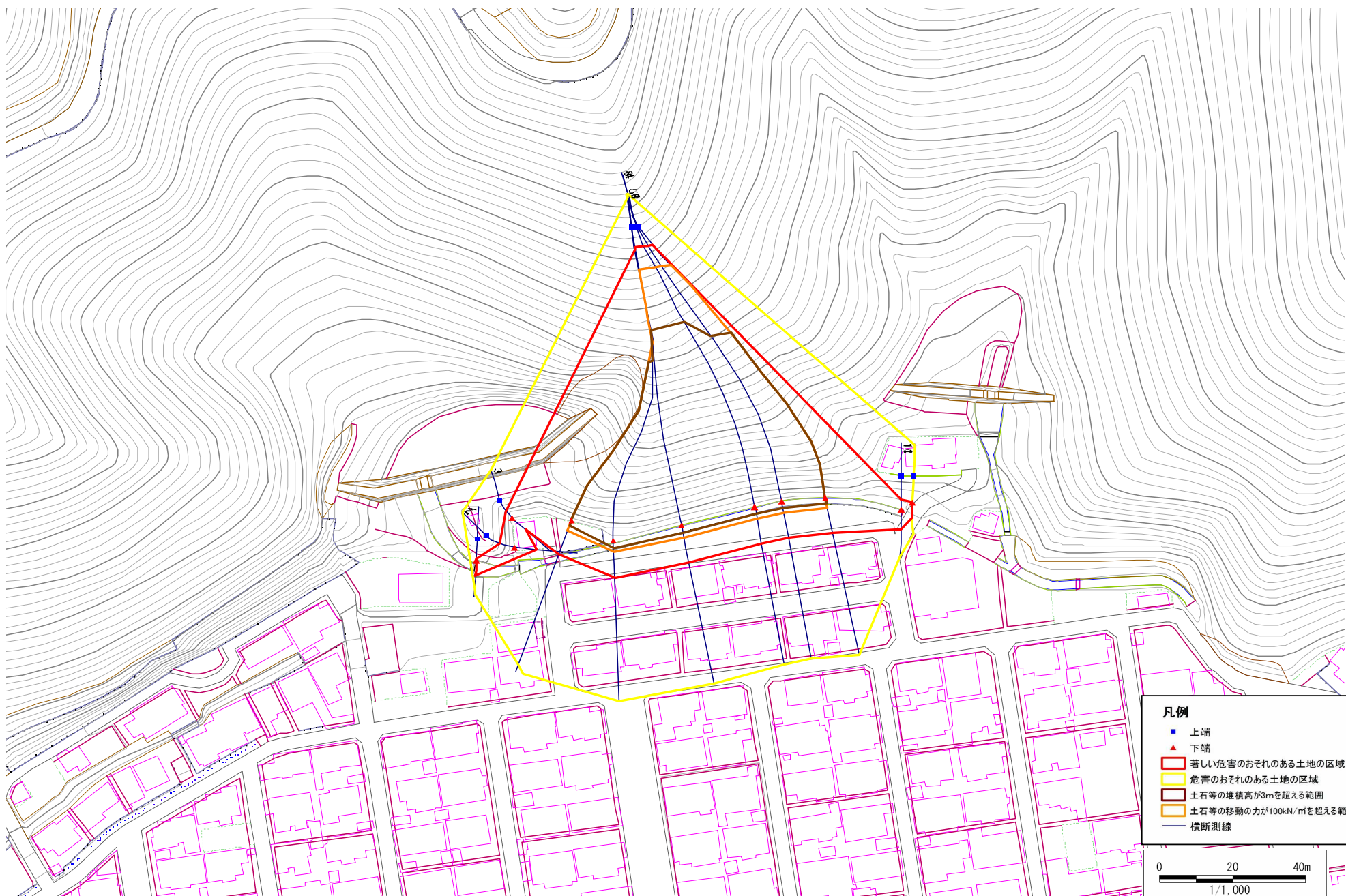
岩手県

# 急傾斜地の崩壊区域調書

様式3-1 危害のおそれのある土地、著しい危害のおそれのある土地の設定図（全体図）

調査年度 平成18年度

急傾斜地の位置	箇所番号	129A2018	箇所名	桜木町-3	所在地	上閉伊郡大槌町桜木町
---------	------	----------	-----	-------	-----	------------



**凡例**

- 上端
- ▲ 下端
- 著しい危害のおそれのある土地の区域
- 危害のおそれのある土地の区域
- 土石等の堆積高が3mを超える範囲
- 土石等の移動の力が100kN/m<sup>2</sup>を超える範囲
- 横断測線

0 20 40m  
1/1,000

# 急傾斜地の崩壊区域調査

様式3-2 建築物に作用すると想定される衝撃に関する事項 (1/1)

調査年度	平成18年度
------	--------

急傾斜地の位置		129A2018			箇所名		桜木町一3		所在地		上閉伊郡大槌町桜木町					
横断 測線 番号	急傾斜地の下端に隣接する土地									急傾斜地内						
	土石等の移動の高さと力の大きさ				土石等の堆積高さと力の大きさ					土石等の移動の高さと力の大きさ			土石等の堆積高さと力の大きさ			
	区分	高さ (m)	下端からの距離 (m)	力の大きさ (kN/m <sup>2</sup> )	区分	下端からの水平 距離(m)	高さ (m)	力の大きさ (kN/m <sup>2</sup> )	区分	高さ (m)	上端からの比高 (m)	力の大きさ (kN/m <sup>2</sup> )	区分	上端からの比高 (m)	高さ (m)	力の大きさ (kN/m <sup>2</sup> )
1	100kN/m <sup>2</sup> を超える	-	- ~ -	-	3mを超える	- ~ -	-	-	100kN/m <sup>2</sup> を超える	-	- ~ -	-	3mを超える	- ~ -	-	-
	それ以外	1.00	0.00 ~ 5.00	62.35	それ以外	0.00 ~ 5.00	1.81	9.70	それ以外	1.00	5.00 ~ 5.39	62.35	それ以外	5.00 ~ 5.39	1.81	9.70
2	100kN/m <sup>2</sup> を超える	-	- ~ -	-	3mを超える	- ~ -	-	-	100kN/m <sup>2</sup> を超える	-	- ~ -	-	3mを超える	- ~ -	-	-
	それ以外	1.00	0.00 ~ 6.87	86.93	それ以外	0.00 ~ 6.87	1.99	10.67	それ以外	1.00	5.00 ~ 9.52	86.93	それ以外	5.00 ~ 9.52	1.99	10.67
3	100kN/m <sup>2</sup> を超える	-	- ~ -	-	3mを超える	- ~ -	-	-	100kN/m <sup>2</sup> を超える	-	- ~ -	-	3mを超える	- ~ -	-	-
	それ以外	1.00	0.00 ~ 5.41	67.51	それ以外	0.00 ~ 5.41	2.14	11.48	それ以外	1.00	5.00 ~ 7.90	67.51	それ以外	5.00 ~ 7.90	2.14	11.48
4	100kN/m <sup>2</sup> を超える	1.00	0.00 ~ 3.41	154.91	3mを超える	0.00 ~ 2.02	3.88	20.76	100kN/m <sup>2</sup> を超える	1.00	10.70 ~ 68.65	154.91	3mを超える	30.00 ~ 68.65	3.88	20.76
	それ以外	1.00	3.41 ~ 11.20	100.00	それ以外	2.02 ~ 11.20	3.00	16.05	それ以外	1.00	5.00 ~ 10.70	100.00	それ以外	5.00 ~ 30.00	3.00	16.05
5	100kN/m <sup>2</sup> を超える	1.00	0.00 ~ 3.48	156.07	3mを超える	0.00 ~ 2.05	3.90	20.87	100kN/m <sup>2</sup> を超える	1.00	10.66 ~ 71.37	156.07	3mを超える	30.00 ~ 71.37	3.90	20.87
	それ以外	1.00	3.48 ~ 11.26	100.00	それ以外	2.05 ~ 11.26	3.00	16.05	それ以外	1.00	5.00 ~ 10.66	100.00	それ以外	5.00 ~ 30.00	3.00	16.05
6	100kN/m <sup>2</sup> を超える	1.00	0.00 ~ 3.76	161.12	3mを超える	0.00 ~ 2.21	4.01	21.47	100kN/m <sup>2</sup> を超える	1.00	10.53 ~ 71.91	161.12	3mを超える	25.00 ~ 71.91	4.01	21.47
	それ以外	1.00	3.76 ~ 11.55	100.00	それ以外	2.21 ~ 11.55	3.00	16.05	それ以外	1.00	5.00 ~ 10.53	100.00	それ以外	5.00 ~ 25.00	3.00	16.05
7	100kN/m <sup>2</sup> を超える	1.00	0.00 ~ 3.72	160.44	3mを超える	0.00 ~ 2.19	4.00	21.38	100kN/m <sup>2</sup> を超える	1.00	10.54 ~ 71.43	160.44	3mを超える	25.00 ~ 71.43	4.00	21.38
	それ以外	1.00	3.72 ~ 11.51	100.00	それ以外	2.19 ~ 11.51	3.00	16.05	それ以外	1.00	5.00 ~ 10.54	100.00	それ以外	5.00 ~ 25.00	3.00	16.05
8	100kN/m <sup>2</sup> を超える	1.00	0.00 ~ 3.66	159.27	3mを超える	0.00 ~ 2.15	3.97	21.23	100kN/m <sup>2</sup> を超える	1.00	10.56 ~ 71.53	159.27	3mを超える	30.00 ~ 71.53	3.97	21.23
	それ以外	1.00	3.66 ~ 11.44	100.00	それ以外	2.15 ~ 11.44	3.00	16.05	それ以外	1.00	5.00 ~ 10.56	100.00	それ以外	5.00 ~ 30.00	3.00	16.05
9	100kN/m <sup>2</sup> を超える	1.00	0.00 ~ 3.35	153.83	3mを超える	0.00 ~ 1.99	3.86	20.65	100kN/m <sup>2</sup> を超える	1.00	10.75 ~ 71.35	153.83	3mを超える	30.00 ~ 71.35	3.86	20.65
	それ以外	1.00	3.35 ~ 11.14	100.00	それ以外	1.99 ~ 11.14	3.00	16.05	それ以外	1.00	5.00 ~ 10.75	100.00	それ以外	5.00 ~ 30.00	3.00	16.05
10	100kN/m <sup>2</sup> を超える	-	- ~ -	-	3mを超える	- ~ -	-	-	100kN/m <sup>2</sup> を超える	-	- ~ -	-	3mを超える	- ~ -	-	-
	それ以外	1.00	0.00 ~ 6.15	77.18	それ以外	0.00 ~ 0.00	1.66	8.90	それ以外	1.00	5.00 ~ 7.22	77.18	それ以外	5.00 ~ 7.22	1.66	8.90
11	100kN/m <sup>2</sup> を超える	-	- ~ -	-	3mを超える	- ~ -	-	-	100kN/m <sup>2</sup> を超える	-	- ~ -	-	3mを超える	- ~ -	-	-
	それ以外	1.00	0.00 ~ 4.62	57.57	それ以外	0.00 ~ 0.00	1.59	8.52	それ以外	1.00	5.00 ~ 5.02	57.57	それ以外	5.00 ~ 5.02	1.59	8.52
	100kN/m <sup>2</sup> を超える		~		3mを超える	~			100kN/m <sup>2</sup> を超える		~		3mを超える	~		
	それ以外		~		それ以外	~			それ以外		~		それ以外	~		
	100kN/m <sup>2</sup> を超える		~		3mを超える	~			100kN/m <sup>2</sup> を超える		~		3mを超える	~		
	それ以外		~		それ以外	~			それ以外		~		それ以外	~		
	100kN/m <sup>2</sup> を超える		~		3mを超える	~			100kN/m <sup>2</sup> を超える		~		3mを超える	~		
	それ以外		~		それ以外	~			それ以外		~		それ以外	~		
	100kN/m <sup>2</sup> を超える		~		3mを超える	~			100kN/m <sup>2</sup> を超える		~		3mを超える	~		
	それ以外		~		それ以外	~			それ以外		~		それ以外	~		