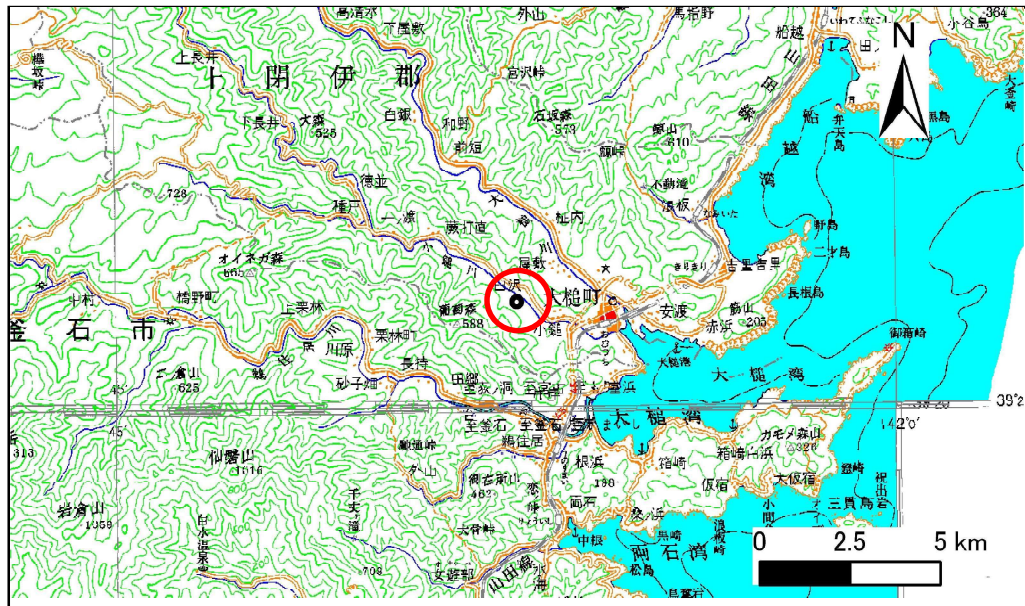


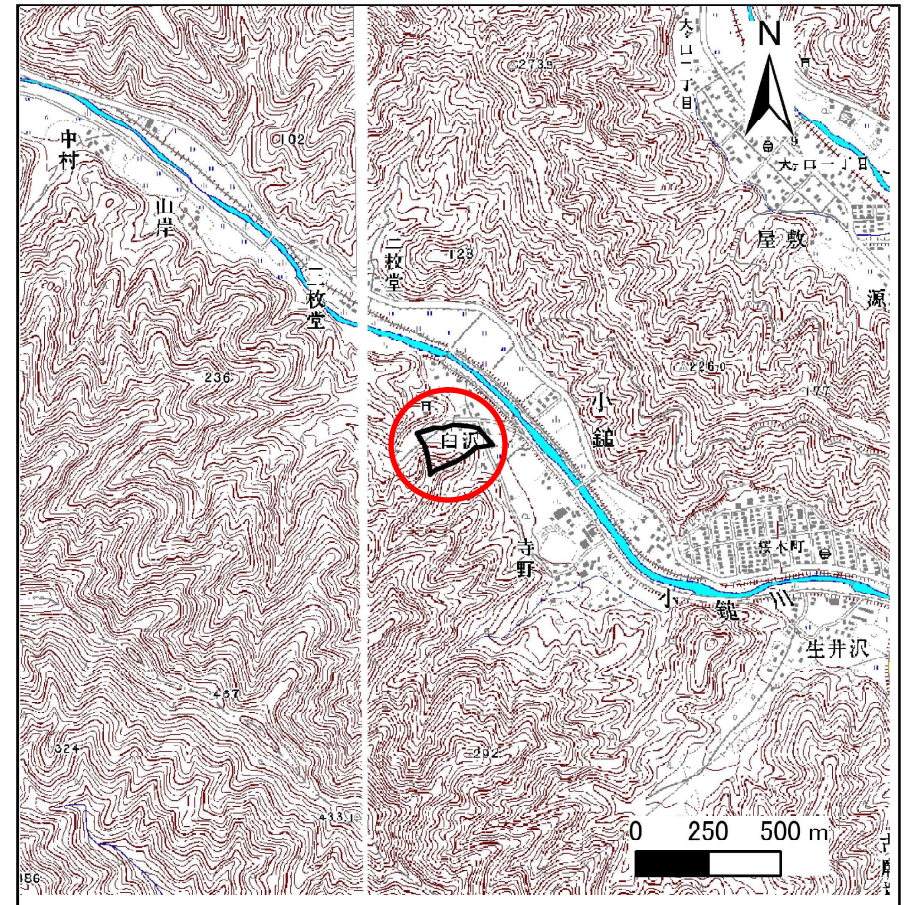
# 土砂災害防止に関する基礎調査(急傾斜地の崩壊)

表紙 概況、位置図

自然現象の種類	急傾斜地の崩壊
箇所番号	129A2014
箇所名	小鍬20地割-3
所在地	上閉伊郡大槌町小鍬字20地割
調査機関	岩手県釜石地方振興局土木部



概況図 (S=1:200,000)



位置図 (S=1:25,000)

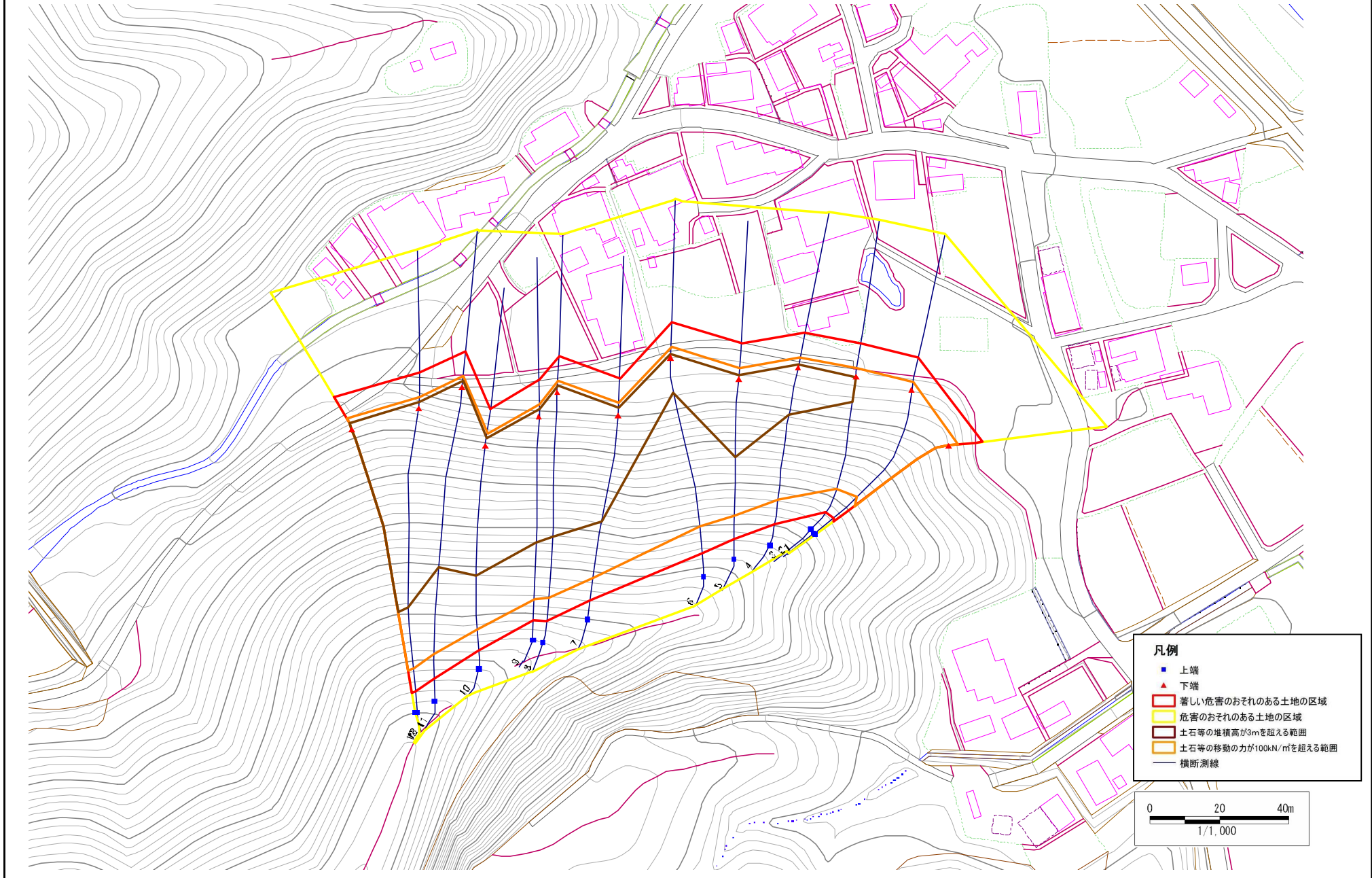
岩手県

# 急傾斜地の崩壊区域調書

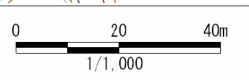
様式3-1 危害のおそれのある土地、著しい危害のおそれのある土地の設定図（全体図）

調査年度 平成18年度

急傾斜地の位置	箇所番号	129A2014	箇所名	小鍬20地割-3	所在地	上閉伊郡大槌町小鍬字20地割
---------	------	----------	-----	----------	-----	----------------



- 凡例**
- 上端
  - ▲ 下端
  - 著しい危害のおそれのある土地の区域
  - 危害のおそれのある土地の区域
  - 土石等の堆積高が3mを超える範囲
  - 土石等の移動の力が100kN/m<sup>2</sup>を超える範囲
  - 横断測線



## 急傾斜地の崩壊区域調書

様式3-2 建築物に作用すると想定される衝撃に関する事項(1/1)

調査年度

平成18年度

急傾斜地の位置		箇所番号		129A2014		箇所名		小鍬20地割-3		所在地		上閉伊郡大槌町小鍬字20地割				
横断 測線 番号	急傾斜地の下端に隣接する土地								急傾斜地内							
	土石等の移動の高さと力の大きさ				土石等の堆積高さとの大きさ				土石等の移動の高さと力の大きさ				土石等の堆積高さとの大きさ			
	区分	高さ (m)	下端からの距離 (m)	力の大きさ (kN/m <sup>2</sup> )	区分	下端からの水平 距離(m)	高さ (m)	力の大きさ (kN/m <sup>2</sup> )	区分	高さ (m)	上端からの比高 (m)	力の大きさ (kN/m <sup>2</sup> )	区分	上端からの比高 (m)	高さ (m)	力の大きさ (kN/m <sup>2</sup> )
1	100kN/m <sup>2</sup> を超える	1.00	0.00 ~ 3.13	149.91	3mを超える	0.00 ~ 0.06	3.03	16.21	100kN/m <sup>2</sup> を超える	1.00	10.71 ~ 35.46	149.91	3mを超える	30.00 ~ 35.46	3.03	16.21
	それ以外	1.00	3.13 ~ 10.91	100.00	それ以外	0.06 ~ 10.91	3.00	16.05	それ以外	1.00	5.00 ~ 10.71	100.00	それ以外	5.00 ~ 30.00	3.00	16.05
2	100kN/m <sup>2</sup> を超える	1.00	0.00 ~ 2.67	141.99	3mを超える	- ~ -	-	-	100kN/m <sup>2</sup> を超える	1.00	11.29 ~ 36.30	141.99	3mを超える	- ~ -	-	-
	それ以外	1.00	2.67 ~ 10.45	100.00	それ以外	0.00 ~ 10.45	2.91	15.59	それ以外	1.00	5.00 ~ 11.29	100.00	それ以外	5.00 ~ 36.30	2.91	15.59
3	100kN/m <sup>2</sup> を超える	1.00	0.00 ~ 3.08	149.12	3mを超える	0.00 ~ 0.03	3.02	16.14	100kN/m <sup>2</sup> を超える	1.00	10.75 ~ 35.40	149.12	3mを超える	30.00 ~ 35.40	3.02	16.14
	それ以外	1.00	3.08 ~ 10.87	100.00	それ以外	0.03 ~ 10.87	3.00	16.05	それ以外	1.00	5.00 ~ 10.75	100.00	それ以外	5.00 ~ 30.00	3.00	16.05
4	100kN/m <sup>2</sup> を超える	1.00	0.00 ~ 3.36	153.95	3mを超える	0.00 ~ 1.18	3.55	18.99	100kN/m <sup>2</sup> を超える	1.00	10.63 ~ 40.83	153.95	3mを超える	30.00 ~ 40.83	3.55	18.99
	それ以外	1.00	3.36 ~ 11.14	100.00	それ以外	1.18 ~ 11.14	3.00	16.05	それ以外	1.00	5.00 ~ 10.63	100.00	それ以外	5.00 ~ 30.00	3.00	16.05
5	100kN/m <sup>2</sup> を超える	1.00	0.00 ~ 3.70	160.04	3mを超える	0.00 ~ 1.38	3.68	19.68	100kN/m <sup>2</sup> を超える	1.00	10.53 ~ 44.22	160.04	3mを超える	25.00 ~ 44.22	3.68	19.68
	それ以外	1.00	3.70 ~ 11.49	100.00	それ以外	1.38 ~ 11.49	3.00	16.05	それ以外	1.00	5.00 ~ 10.53	100.00	それ以外	5.00 ~ 25.00	3.00	16.05
6	100kN/m <sup>2</sup> を超える	1.00	0.00 ~ 3.19	150.97	3mを超える	0.00 ~ 1.05	3.47	18.57	100kN/m <sup>2</sup> を超える	1.00	10.84 ~ 47.71	150.97	3mを超える	40.00 ~ 47.71	3.47	18.57
	それ以外	1.00	3.19 ~ 10.97	100.00	それ以外	1.05 ~ 10.97	3.00	16.05	それ以外	1.00	5.00 ~ 10.84	100.00	それ以外	5.00 ~ 40.00	3.00	16.05
7	100kN/m <sup>2</sup> を超える	1.00	0.00 ~ 3.85	162.63	3mを超える	0.00 ~ 2.32	4.10	21.93	100kN/m <sup>2</sup> を超える	1.00	10.55 ~ 51.91	162.63	3mを超える	25.00 ~ 51.91	4.10	21.93
	それ以外	1.00	3.85 ~ 11.63	100.00	それ以外	2.32 ~ 11.63	3.00	16.05	それ以外	1.00	5.00 ~ 10.55	100.00	それ以外	5.00 ~ 25.00	3.00	16.05
8	100kN/m <sup>2</sup> を超える	1.00	0.00 ~ 3.68	159.70	3mを超える	0.00 ~ 2.18	3.99	21.34	100kN/m <sup>2</sup> を超える	1.00	10.55 ~ 59.13	159.70	3mを超える	25.00 ~ 59.13	3.99	21.34
	それ以外	1.00	3.68 ~ 11.47	100.00	それ以外	2.18 ~ 11.47	3.00	16.05	それ以外	1.00	5.00 ~ 10.55	100.00	それ以外	5.00 ~ 25.00	3.00	16.05
9	100kN/m <sup>2</sup> を超える	1.00	0.00 ~ 3.92	164.02	3mを超える	0.00 ~ 2.36	4.13	22.10	100kN/m <sup>2</sup> を超える	1.00	10.57 ~ 57.11	164.02	3mを超える	25.00 ~ 57.11	4.13	22.10
	それ以外	1.00	3.92 ~ 11.71	100.00	それ以外	2.36 ~ 11.71	3.00	16.05	それ以外	1.00	5.00 ~ 10.57	100.00	それ以外	5.00 ~ 25.00	3.00	16.05
10	100kN/m <sup>2</sup> を超える	1.00	0.00 ~ 4.03	165.90	3mを超える	0.00 ~ 2.47	4.22	22.57	100kN/m <sup>2</sup> を超える	1.00	10.70 ~ 60.20	165.90	3mを超える	25.00 ~ 60.20	4.22	22.57
	それ以外	1.00	4.03 ~ 11.81	100.00	それ以外	2.47 ~ 11.81	3.00	16.05	それ以外	1.00	5.00 ~ 10.70	100.00	それ以外	5.00 ~ 25.00	3.00	16.05
11	100kN/m <sup>2</sup> を超える	1.00	0.00 ~ 3.48	156.12	3mを超える	0.00 ~ 2.05	3.90	20.88	100kN/m <sup>2</sup> を超える	1.00	10.66 ~ 70.84	156.12	3mを超える	30.00 ~ 70.84	3.90	20.88
	それ以外	1.00	3.48 ~ 11.27	100.00	それ以外	2.05 ~ 11.27	3.00	16.05	それ以外	1.00	5.00 ~ 10.66	100.00	それ以外	5.00 ~ 30.00	3.00	16.05
12	100kN/m <sup>2</sup> を超える	1.00	0.00 ~ 3.70	160.04	3mを超える	0.00 ~ 2.17	3.99	21.33	100kN/m <sup>2</sup> を超える	1.00	10.55 ~ 71.96	160.04	3mを超える	25.00 ~ 71.96	3.99	21.33
	それ以外	1.00	3.70 ~ 11.49	100.00	それ以外	2.17 ~ 11.49	3.00	16.05	それ以外	1.00	5.00 ~ 10.55	100.00	それ以外	5.00 ~ 25.00	3.00	16.05
13	100kN/m <sup>2</sup> を超える	1.00	0.00 ~ 3.84	162.53	3mを超える	0.00 ~ 2.26	4.05	21.68	100kN/m <sup>2</sup> を超える	1.00	10.53 ~ 71.17	162.53	3mを超える	25.00 ~ 71.17	4.05	21.68
	それ以外	1.00	3.84 ~ 11.63	100.00	それ以外	2.26 ~ 11.63	3.00	16.05	それ以外	1.00	5.00 ~ 10.53	100.00	それ以外	5.00 ~ 25.00	3.00	16.05
	100kN/m <sup>2</sup> を超える		~		3mを超える	~			100kN/m <sup>2</sup> を超える		~		3mを超える	~		
	それ以外		~		それ以外	~			それ以外		~		それ以外	~		
	100kN/m <sup>2</sup> を超える		~		3mを超える	~			100kN/m <sup>2</sup> を超える		~		3mを超える	~		
	それ以外		~		それ以外	~			それ以外		~		それ以外	~		