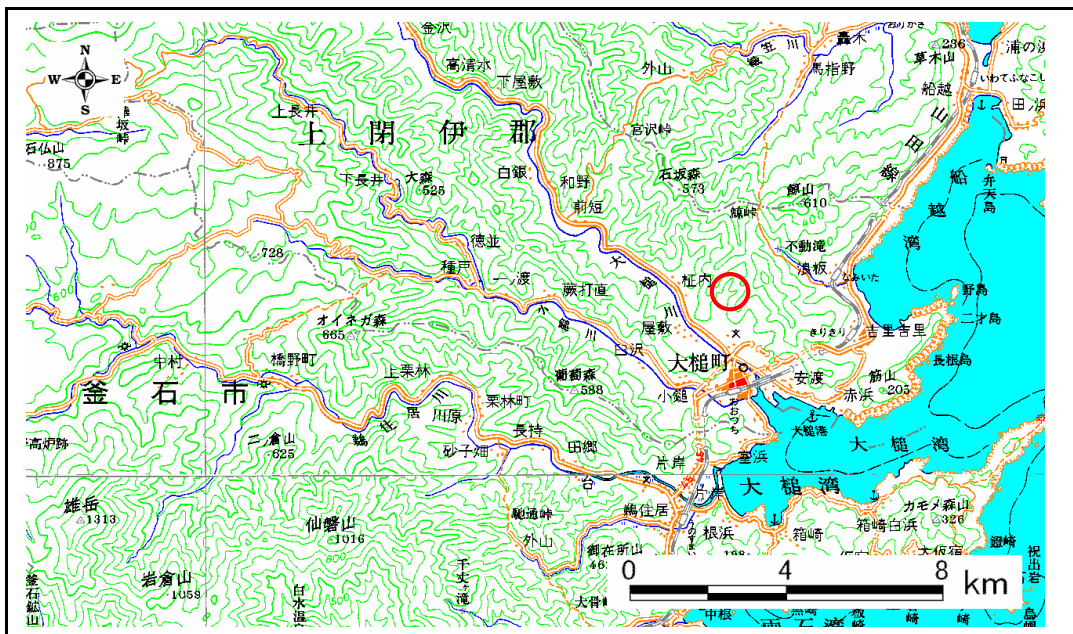


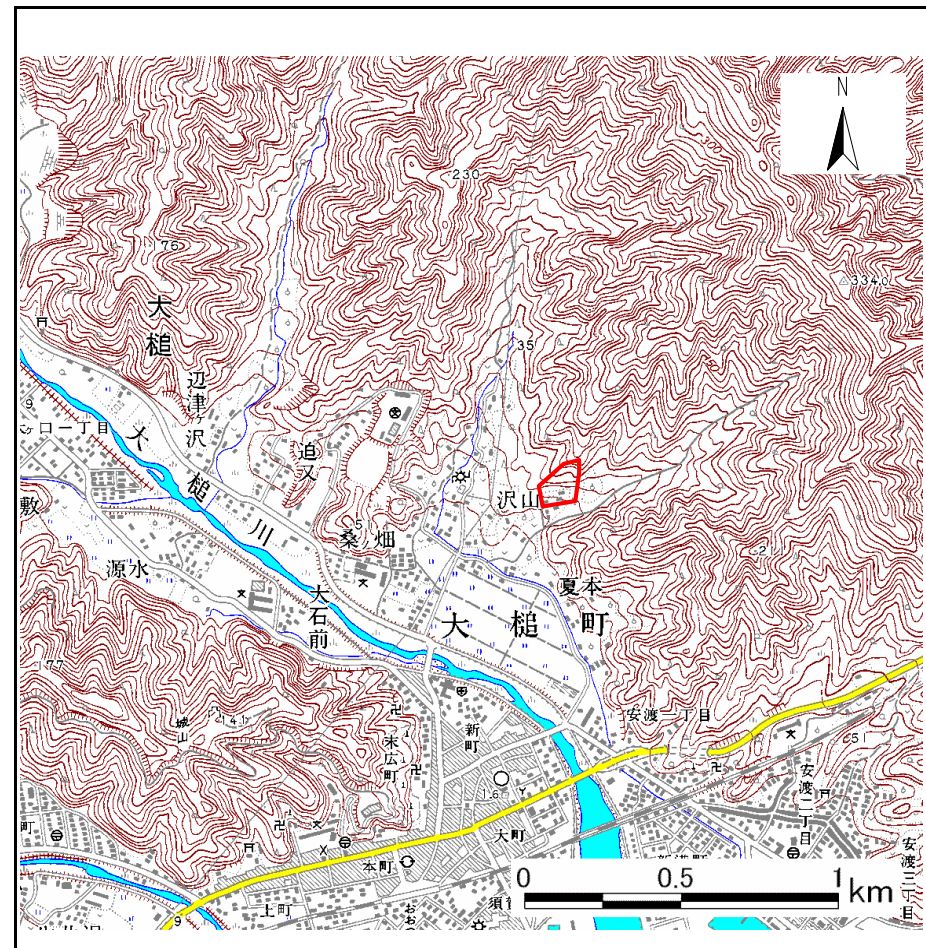
# 土砂災害防止に関する基礎調査(急傾斜地の崩壊)

表紙 概況、位置図

自然現象の種類	急傾斜地の崩壊
箇所番号	129A2008
箇所名	大槌24地割
所在地	上閉伊郡 大槌町 大槌24地割
調査機関	岩手県釜石地方振興局



概況図 S=1:200,000



位置図 S=1:25,000

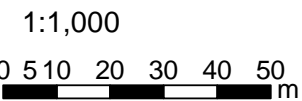
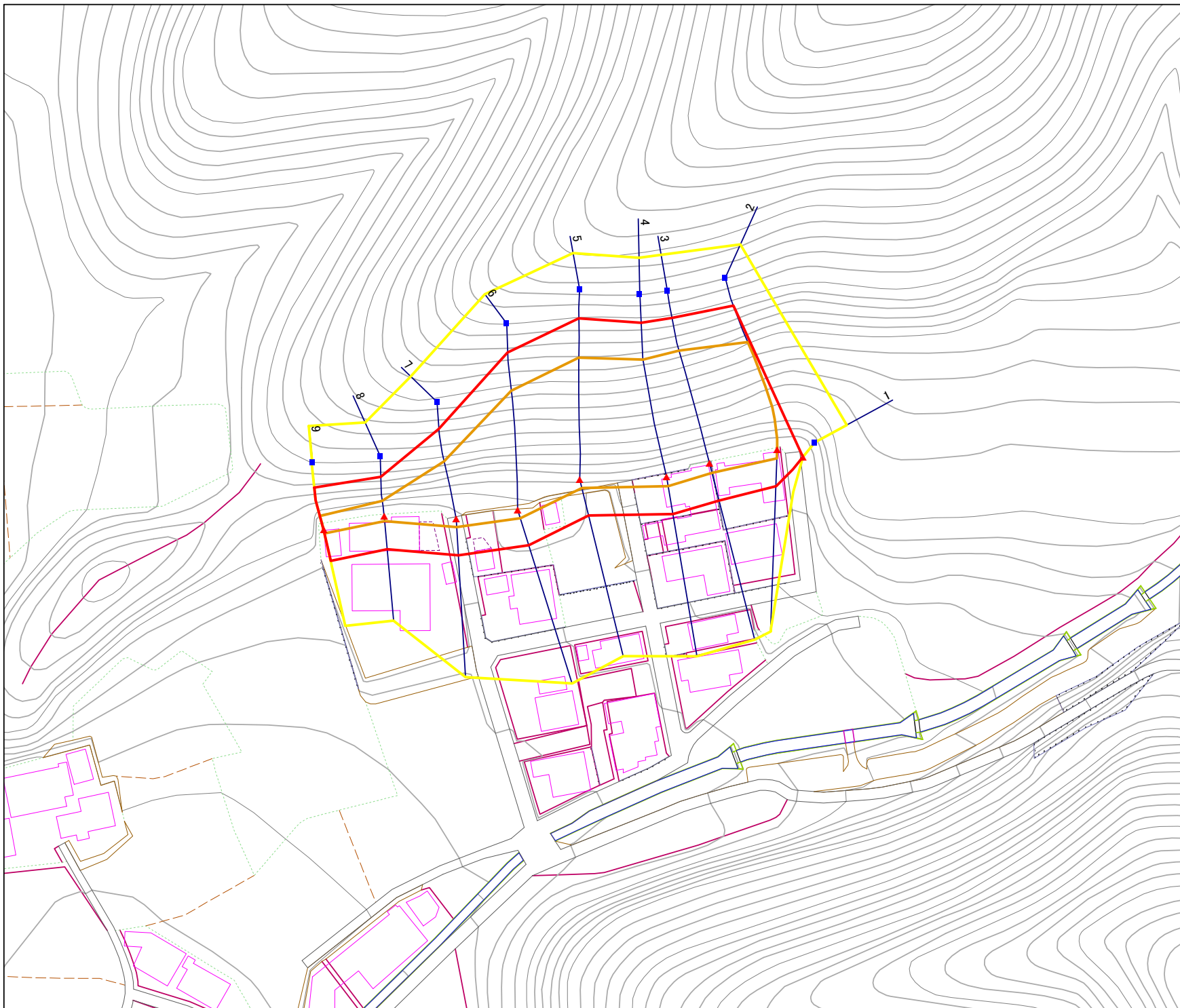
岩手県

様式3-1  
危害のおそれのある  
土地等の設定図



凡例

- 上端
- ▲ 下端
- 著しい危害のおそれのある土地の区域
- 危害のおそれのある土地の区域
- 土石等の堆積高が3mを超える範囲
- 土石等の移動の力が100kN/m<sup>2</sup>を超える範囲
- 横断測線



## 急傾斜地の崩壊区域調書

様式3-2 建築物に作用すると想定される衝撃に関する事項 (1/1)

調査年度 平成16年度

急傾斜地の位置		129A2008		箇所名		大槌24地割		所在地		上閉伊郡 大槌町 大槌24地割						
横断 測線 番号	急傾斜地の下端に隣接する土地								急傾斜地内							
	土石等の移動の高さと力の大きさ				土石等の堆積高さと力の大きさ				土石等の移動の高さと力の大きさ				土石等の堆積高さと力の大きさ			
	区分	高さ (m)	下端からの距離 (m)	力の大きさ (kN/m <sup>2</sup> )	区分	下端からの水平 距離(m)	高さ (m)	力の大きさ (kN/m <sup>2</sup> )	区分	高さ (m)	上端からの比高 (m)	力の大きさ (kN/m <sup>2</sup> )	区分	上端からの比高 (m)	高さ (m)	力の大きさ (kN/m <sup>2</sup> )
1	100kN/m <sup>2</sup> を超える	-	- ~ -	-	3mを超える	- ~ -	-	-	100kN/m <sup>2</sup> を超える	-	- ~ -	-	3mを超える	- ~ -	-	-
	それ以外	1.00	0.00 ~ 4.42	55.20	それ以外	0.00 ~ 4.42	1.95	9.84	それ以外	1.00	5.00 ~ 5.00	55.20	それ以外	5.00 ~ 5.00	1.95	9.84
2	100kN/m <sup>2</sup> を超える	1.00	0.00 ~ 2.32	136.16	3mを超える	- ~ -	-	-	100kN/m <sup>2</sup> を超える	1.00	11.61 ~ 30.85	136.16	3mを超える	- ~ -	-	-
	それ以外	1.00	2.32 ~ 10.10	100.00	それ以外	0.00 ~ 10.10	2.87	14.53	それ以外	1.00	5.00 ~ 11.61	100.00	それ以外	5.00 ~ 30.85	2.87	14.53
3	100kN/m <sup>2</sup> を超える	1.00	0.00 ~ 2.71	142.74	3mを超える	- ~ -	-	-	100kN/m <sup>2</sup> を超える	1.00	11.06 ~ 32.13	142.74	3mを超える	- ~ -	-	-
	それ以外	1.00	2.71 ~ 10.50	100.00	それ以外	0.00 ~ 10.50	2.95	14.90	それ以外	1.00	5.00 ~ 11.06	100.00	それ以外	5.00 ~ 32.13	2.95	14.90
4	100kN/m <sup>2</sup> を超える	1.00	0.00 ~ 2.48	138.87	3mを超える	- ~ -	-	-	100kN/m <sup>2</sup> を超える	1.00	11.41 ~ 32.16	138.87	3mを超える	- ~ -	-	-
	それ以外	1.00	2.48 ~ 10.27	100.00	それ以外	0.00 ~ 10.27	2.90	14.65	それ以外	1.00	5.00 ~ 11.41	100.00	それ以外	5.00 ~ 32.16	2.90	14.65
5	100kN/m <sup>2</sup> を超える	1.00	0.00 ~ 2.34	136.43	3mを超える	- ~ -	-	-	100kN/m <sup>2</sup> を超える	1.00	11.66 ~ 32.30	136.43	3mを超える	- ~ -	-	-
	それ以外	1.00	2.34 ~ 10.12	100.00	それ以外	0.00 ~ 10.12	2.87	14.50	それ以外	1.00	5.00 ~ 11.66	100.00	それ以外	5.00 ~ 32.30	2.87	14.50
6	100kN/m <sup>2</sup> を超える	1.00	0.00 ~ 2.37	137.08	3mを超える	- ~ -	-	-	100kN/m <sup>2</sup> を超える	1.00	11.57 ~ 31.92	137.08	3mを超える	- ~ -	-	-
	それ以外	1.00	2.37 ~ 10.16	100.00	それ以外	0.00 ~ 10.16	2.88	14.55	それ以外	1.00	5.00 ~ 11.57	100.00	それ以外	5.00 ~ 31.92	2.88	14.55
7	100kN/m <sup>2</sup> を超える	1.00	0.00 ~ 2.10	132.58	3mを超える	- ~ -	-	-	100kN/m <sup>2</sup> を超える	1.00	11.01 ~ 21.72	132.58	3mを超える	- ~ -	-	-
	それ以外	1.00	2.10 ~ 9.89	100.00	それ以外	0.00 ~ 9.89	2.54	12.82	それ以外	1.00	5.00 ~ 11.01	100.00	それ以外	5.00 ~ 21.72	2.54	12.82
8	100kN/m <sup>2</sup> を超える	1.00	0.00 ~ 1.18	117.83	3mを超える	- ~ -	-	-	100kN/m <sup>2</sup> を超える	1.00	10.71 ~ 14.34	117.83	3mを超える	- ~ -	-	-
	それ以外	1.00	1.18 ~ 8.97	100.00	それ以外	0.00 ~ 8.97	2.29	11.55	それ以外	1.00	5.00 ~ 10.71	100.00	それ以外	5.00 ~ 14.34	2.29	11.55
9	100kN/m <sup>2</sup> を超える	1.00	0.00 ~ 0.88	113.16	3mを超える	- ~ -	-	-	100kN/m <sup>2</sup> を超える	1.00	10.67 ~ 13.47	113.16	3mを超える	- ~ -	-	-
	それ以外	1.00	0.88 ~ 8.66	100.00	それ以外	0.00 ~ 8.66	2.11	10.65	それ以外	1.00	5.00 ~ 10.67	100.00	それ以外	5.00 ~ 13.47	2.11	10.65
	100kN/m <sup>2</sup> を超える		~		3mを超える	~			100kN/m <sup>2</sup> を超える		~		3mを超える	~		
	それ以外		~		それ以外	~			それ以外		~		それ以外	~		
	100kN/m <sup>2</sup> を超える		~		3mを超える	~			100kN/m <sup>2</sup> を超える		~		3mを超える	~		
	それ以外		~		それ以外	~			それ以外		~		それ以外	~		
	100kN/m <sup>2</sup> を超える		~		3mを超える	~			100kN/m <sup>2</sup> を超える		~		3mを超える	~		
	それ以外		~		それ以外	~			それ以外		~		それ以外	~		
	100kN/m <sup>2</sup> を超える		~		3mを超える	~			100kN/m <sup>2</sup> を超える		~		3mを超える	~		
	それ以外		~		それ以外	~			それ以外		~		それ以外	~		
	100kN/m <sup>2</sup> を超える		~		3mを超える	~			100kN/m <sup>2</sup> を超える		~		3mを超える	~		
	それ以外		~		それ以外	~			それ以外		~		それ以外	~		