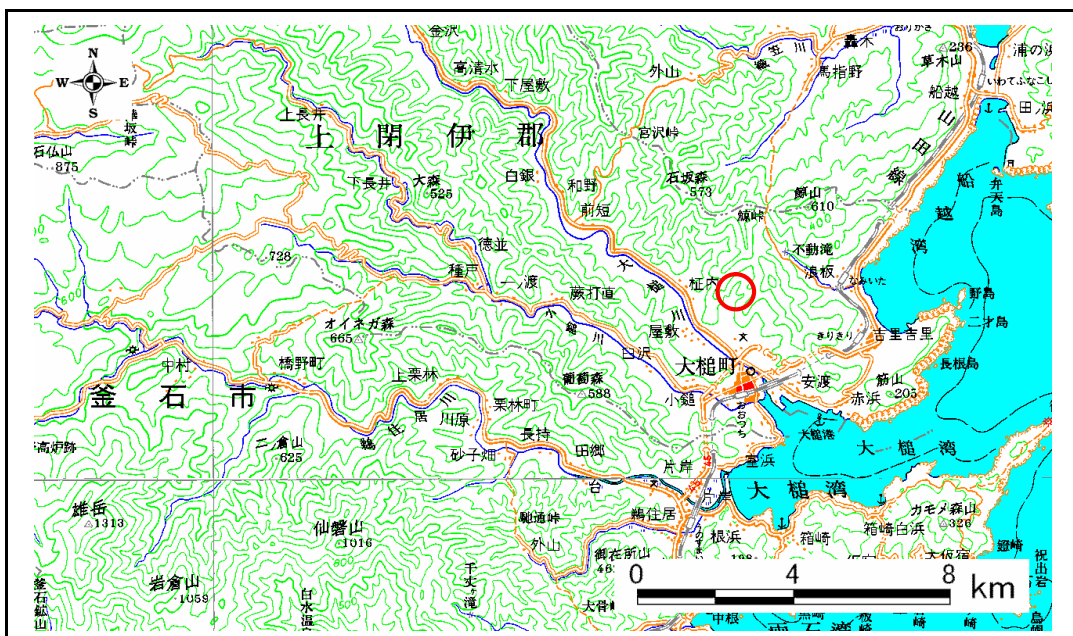


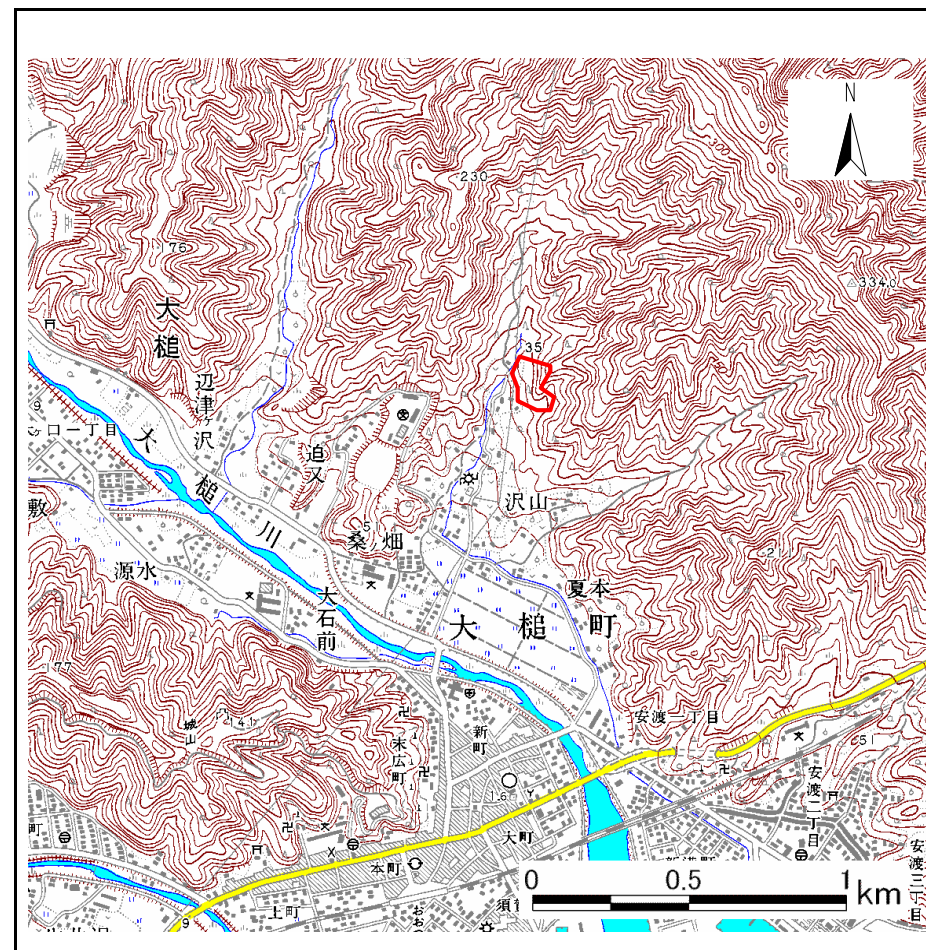
土砂災害防止に関する基礎調査(急傾斜地の崩壊)

表紙 概況、位置図

自然現象の種類	急傾斜地の崩壊
箇所番号	129A2007
箇所名	大槌23地割-3
所在地	上閉伊郡 大槌町 大槌23地割
調査機関	岩手県釜石地方振興局



概況図 S=1:200,000



位置図 S=1:25,000

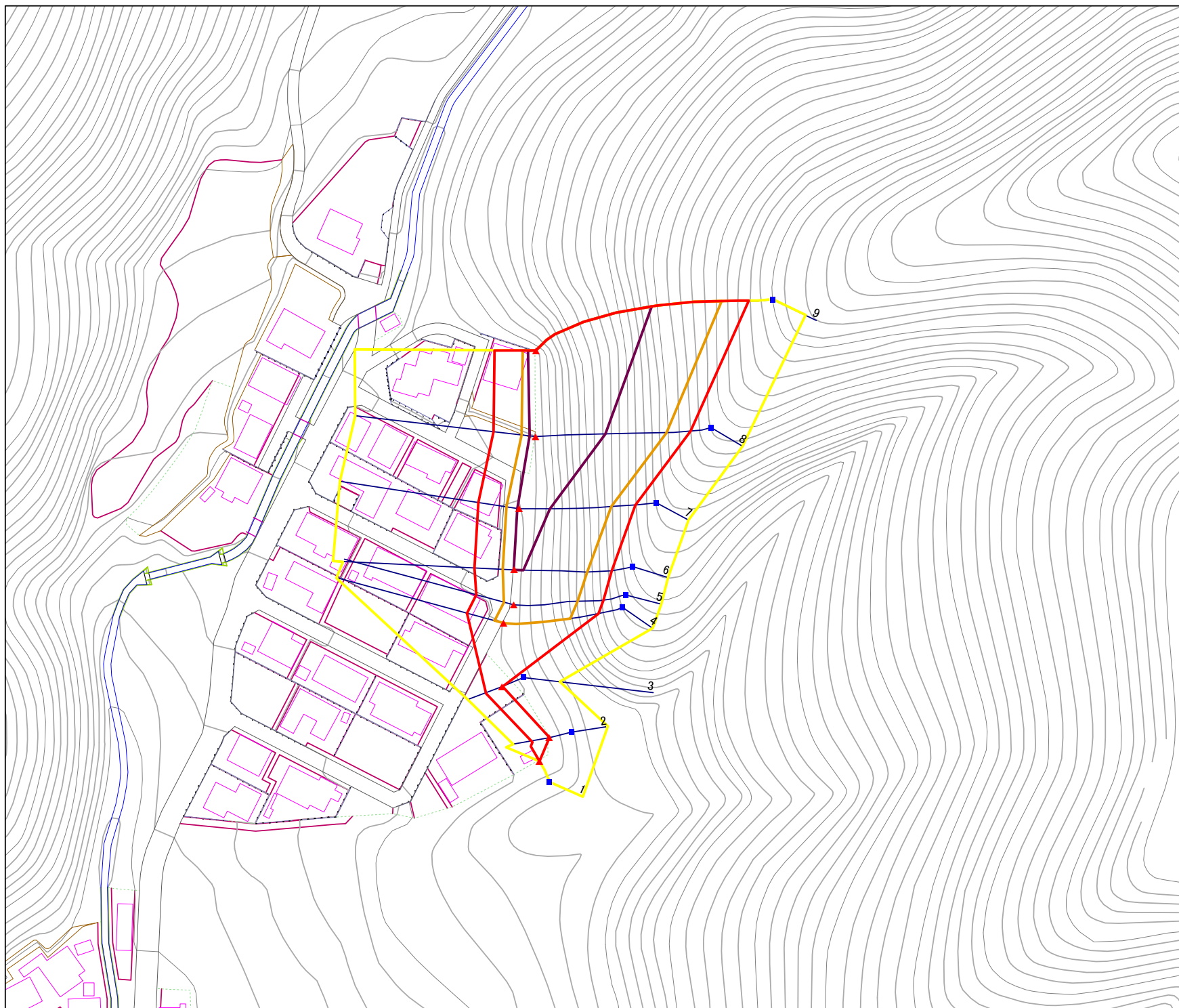
岩手県

様式3-1
危害のおそれのある
土地等の設定図

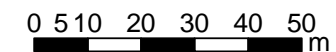


凡例

- 上端
- ▲ 下端
- 著しい危害のおそれのある土地の区域
- 危害のおそれのある土地の区域
- 土石等の堆積高が3mを超える範囲
- 土石等の移動の力が100kN/m²を超える範囲
- 横断測線



1:1,000



急傾斜地の崩壊区域調書

様式3-2 建築物に作用すると想定される衝撃に関する事項 (1/1)

調査年度 平成16年度

急傾斜地の位置		箇所番号		129A2007		箇所名		大槌23地割-3		所在地		上閉伊郡 大槌町 大槌23地割				
横断 測線 番号	急傾斜地の下端に隣接する土地								急傾斜地内							
	土石等の移動の高さと力の大きさ				土石等の堆積高さとの大きさ				土石等の移動の高さと力の大きさ				土石等の堆積高さとの大きさ			
	区分	高さ (m)	下端からの距離 (m)	力の大きさ (kN/m ²)	区分	下端からの水平 距離(m)	高さ (m)	力の大きさ (kN/m ²)	区分	高さ (m)	上端からの比高 (m)	力の大きさ (kN/m ²)	区分	上端からの比高 (m)	高さ (m)	力の大きさ (kN/m ²)
1	100kN/m ² を超える	-	- ~ -	-	3mを超える	- ~ -	-	-	100kN/m ² を超える	-	- ~ -	-	3mを超える	- ~ -	-	-
	それ以外	1.00	0.00 ~ 4.75	59.20	それ以外	0.00 ~ 4.75	1.78	9.00	それ以外	1.00	5.00 ~ 5.00	59.20	それ以外	5.00 ~ 5.00	1.78	9.00
2	100kN/m ² を超える	-	- ~ -	-	3mを超える	- ~ -	-	-	100kN/m ² を超える	-	- ~ -	-	3mを超える	- ~ -	-	-
	それ以外	1.00	0.00 ~ 4.75	59.20	それ以外	0.00 ~ 4.75	1.78	9.00	それ以外	1.00	5.00 ~ 5.00	59.20	それ以外	5.00 ~ 5.00	1.78	9.00
3	100kN/m ² を超える	-	- ~ -	-	3mを超える	- ~ -	-	-	100kN/m ² を超える	-	- ~ -	-	3mを超える	- ~ -	-	-
	それ以外	1.00	0.00 ~ 4.75	59.21	それ以外	0.00 ~ 4.75	1.78	9.00	それ以外	1.00	5.00 ~ 5.00	59.21	それ以外	5.00 ~ 5.00	1.78	9.00
4	100kN/m ² を超える	1.00	0.00 ~ 2.60	140.83	3mを超える	- ~ -	-	-	100kN/m ² を超える	1.00	10.63 ~ 23.87	140.83	3mを超える	- ~ -	-	-
	それ以外	1.00	2.60 ~ 10.38	100.00	それ以外	0.00 ~ 10.38	2.62	13.26	それ以外	1.00	5.00 ~ 10.63	100.00	それ以外	5.00 ~ 23.87	2.62	13.26
5	100kN/m ² を超える	1.00	0.00 ~ 2.82	144.51	3mを超える	- ~ -	-	-	100kN/m ² を超える	1.00	10.53 ~ 24.20	144.51	3mを超える	- ~ -	-	-
	それ以外	1.00	2.82 ~ 10.60	100.00	それ以外	0.00 ~ 10.60	2.71	13.71	それ以外	1.00	5.00 ~ 10.53	100.00	それ以外	5.00 ~ 24.20	2.71	13.71
6	100kN/m ² を超える	1.00	0.00 ~ 3.13	149.97	3mを超える	0.00 ~ 0.24	3.13	15.82	100kN/m ² を超える	1.00	10.59 ~ 27.02	149.97	3mを超える	25.00 ~ 27.02	3.13	15.82
	それ以外	1.00	3.13 ~ 10.92	100.00	それ以外	0.24 ~ 10.92	3.00	15.16	それ以外	1.00	5.00 ~ 10.59	100.00	それ以外	5.00 ~ 25.00	3.00	15.16
7	100kN/m ² を超える	1.00	0.00 ~ 3.48	156.08	3mを超える	0.00 ~ 0.51	3.28	16.60	100kN/m ² を超える	1.00	10.67 ~ 32.14	156.08	3mを超える	25.00 ~ 32.14	3.28	16.60
	それ以外	1.00	3.48 ~ 11.26	100.00	それ以外	0.51 ~ 11.26	3.00	15.16	それ以外	1.00	5.00 ~ 10.67	100.00	それ以外	5.00 ~ 25.00	3.00	15.16
8	100kN/m ² を超える	1.00	0.00 ~ 3.80	161.90	3mを超える	0.00 ~ 1.56	3.81	19.26	100kN/m ² を超える	1.00	10.68 ~ 41.33	161.90	3mを超える	25.00 ~ 41.33	3.81	19.26
	それ以外	1.00	3.80 ~ 11.59	100.00	それ以外	1.56 ~ 11.59	3.00	15.16	それ以外	1.00	5.00 ~ 10.68	100.00	それ以外	5.00 ~ 25.00	3.00	15.16
9	100kN/m ² を超える	1.00	0.00 ~ 3.62	158.60	3mを超える	0.00 ~ 2.16	3.98	20.11	100kN/m ² を超える	1.00	10.55 ~ 50.91	158.60	3mを超える	25.00 ~ 50.91	3.98	20.11
	それ以外	1.00	3.62 ~ 11.41	100.00	それ以外	2.16 ~ 11.41	3.00	15.16	それ以外	1.00	5.00 ~ 10.55	100.00	それ以外	5.00 ~ 25.00	3.00	15.16
	100kN/m ² を超える		~		3mを超える	~			100kN/m ² を超える		~		3mを超える	~		
	それ以外		~		それ以外	~			それ以外		~		それ以外	~		
	100kN/m ² を超える		~		3mを超える	~			100kN/m ² を超える		~		3mを超える	~		
	それ以外		~		それ以外	~			それ以外		~		それ以外	~		
	100kN/m ² を超える		~		3mを超える	~			100kN/m ² を超える		~		3mを超える	~		
	それ以外		~		それ以外	~			それ以外		~		それ以外	~		
	100kN/m ² を超える		~		3mを超える	~			100kN/m ² を超える		~		3mを超える	~		
	それ以外		~		それ以外	~			それ以外		~		それ以外	~		