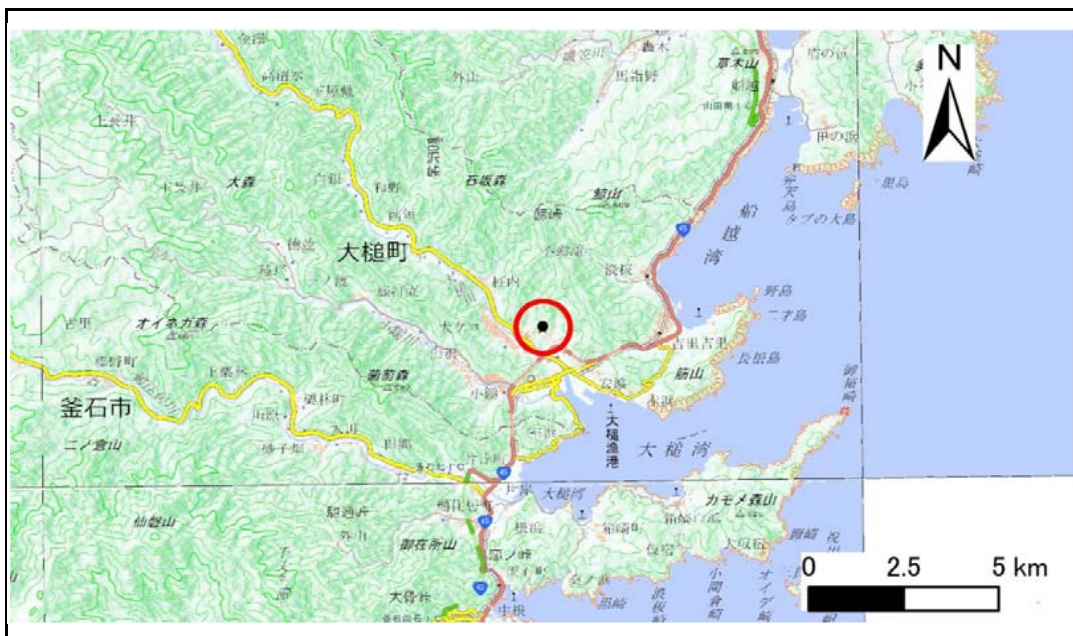


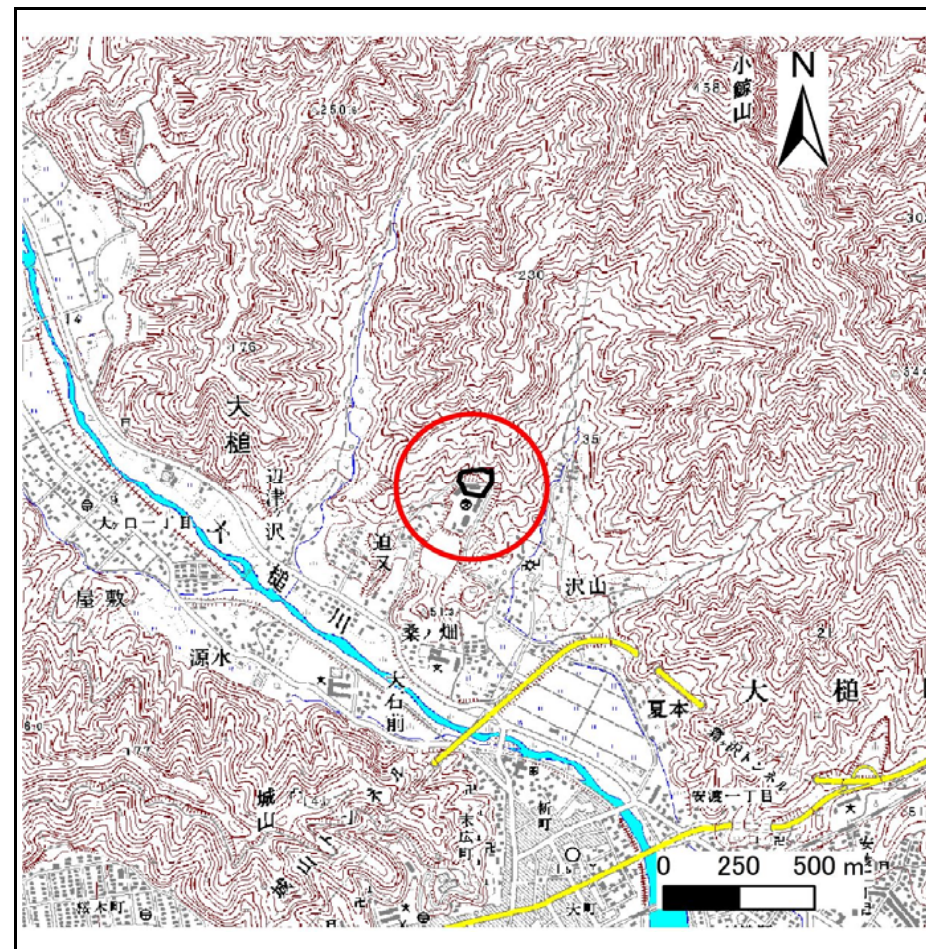
# 土砂災害防止に関する基礎調査(急傾斜地の崩壊)

表紙 概況、位置図

自然現象の種類	急傾斜地の崩壊
箇所番号	129A2005
箇所名	大槌15地割-8
所在地	上閉伊郡大槌町大槌15地割
調査機関	沿岸広域振興局 土木部



位置図(S=1:200,000)



概況図(S=1:25,000)

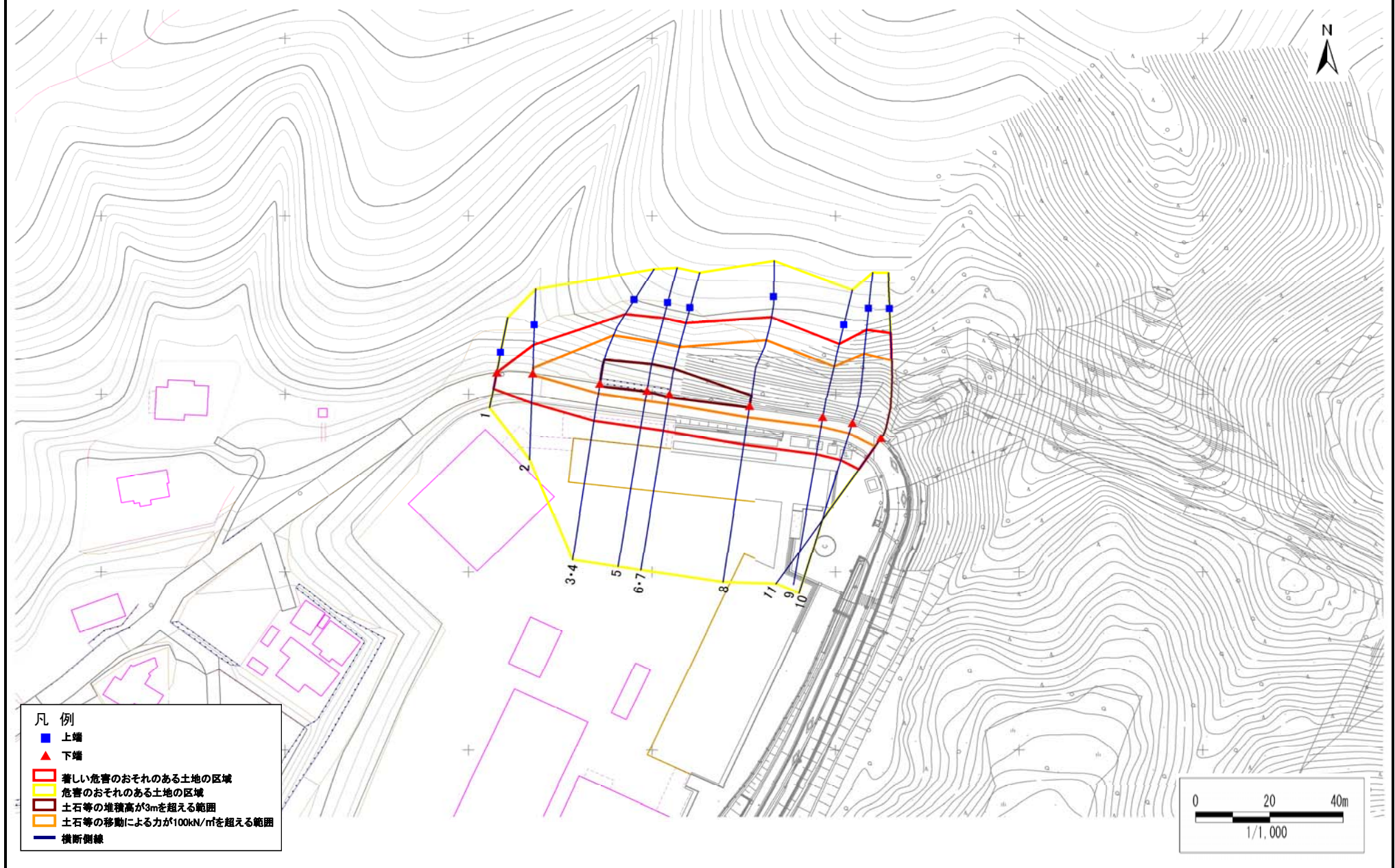
国土地理院の数値地図20000(地図画像)『盛岡、一関』及び数値地図25000(地図画像)『大槌』を掲載

# 急傾斜地の崩壊区域調書

様式3-1 危害のおそれのある土地、著しい危害のおそれのある土地の設定図

調査年度 平成28年度

急傾斜地の位置 箇所番号 129A2005 箇所名 大樋15地割-8 所在地 上閉伊郡大樋町大樋15地割



## 急傾斜地の崩壊区域調書

様式3-2 建築物に作用すると想定される衝撃に関する事項(1/1)

調査年度

平成28年度

急傾斜地の位置		箇所番号			箇所名				所在地		急傾斜地内					
		129A2005			大槌15地割-8				上閉伊郡大槌町大槌15地割							
横断 測線 番号	急傾斜地の下端に隣接する土地								急傾斜地内							
	土石等の移動の高さと力の大きさ				土石等の堆積高さと力の大きさ				土石等の移動の高さと力の大きさ				土石等の堆積高さと力の大きさ			
	区分	高さ (m)	下端からの距離 (m)	力の大きさ (kN/m <sup>2</sup> )	区分	下端からの水平 距離(m)	高さ (m)	力の大きさ (kN/m <sup>2</sup> )	区分	高さ (m)	上端からの比高 (m)	力の大きさ (kN/m <sup>2</sup> )	区分	上端からの比高 (m)	高さ (m)	力の大きさ (kN/m <sup>2</sup> )
1	100kN/m <sup>2</sup> を超える	—	— ~ —	—	3mを超える	— ~ —	—	—	100kN/m <sup>2</sup> を超える	—	— ~ —	—	3mを超える	— ~ —	—	—
	それ以外	1.00	0.00 ~ 4.64	57.90	それ以外	0.00 ~ 4.64	1.86	9.93	それ以外	1.00	5.00 ~ 5.00	57.90	それ以外	5.00 ~ 5.00	1.86	9.93
2	100kN/m <sup>2</sup> を超える	1.00	0.00 ~ 0.47	106.94	3mを超える	— ~ —	—	—	100kN/m <sup>2</sup> を超える	1.00	10.83 ~ 12.12	106.94	3mを超える	— ~ —	—	—
	それ以外	1.00	0.47 ~ 8.25	100.00	それ以外	0.00 ~ 8.25	2.31	12.38	それ以外	1.00	5.00 ~ 10.83	100.00	それ以外	5.00 ~ 12.12	2.31	12.38
3	100kN/m <sup>2</sup> を超える	1.00	0.00 ~ 2.80	144.28	3mを超える	0.00 ~ 0.73	3.48	18.62	100kN/m <sup>2</sup> を超える	1.00	12.20 ~ 27.19	144.28	3mを超える	20.00 ~ 27.19	3.48	18.62
	それ以外	1.00	2.80 ~ 10.59	100.00	それ以外	0.73 ~ 10.59	3.00	16.05	それ以外	1.00	5.00 ~ 12.20	100.00	それ以外	5.00 ~ 20.00	3.00	16.05
4	100kN/m <sup>2</sup> を超える	1.00	0.00 ~ 2.80	144.28	3mを超える	0.00 ~ 0.73	3.48	18.62	100kN/m <sup>2</sup> を超える	1.00	12.20 ~ 27.19	144.28	3mを超える	20.00 ~ 27.19	3.48	18.62
	それ以外	1.00	2.80 ~ 10.59	100.00	それ以外	0.73 ~ 10.59	3.00	16.05	それ以外	1.00	5.00 ~ 12.20	100.00	それ以外	5.00 ~ 20.00	3.00	16.05
5	100kN/m <sup>2</sup> を超える	1.00	0.00 ~ 2.71	142.65	3mを超える	0.00 ~ 0.22	3.16	16.92	100kN/m <sup>2</sup> を超える	1.00	12.88 ~ 28.47	142.65	3mを超える	20.00 ~ 28.47	3.16	16.92
	それ以外	1.00	2.71 ~ 10.49	100.00	それ以外	0.22 ~ 10.49	3.00	16.05	それ以外	1.00	5.00 ~ 12.88	100.00	それ以外	5.00 ~ 20.00	3.00	16.05
6	100kN/m <sup>2</sup> を超える	1.00	0.00 ~ 2.66	141.92	3mを超える	0.00 ~ 0.83	3.56	19.08	100kN/m <sup>2</sup> を超える	1.00	12.92 ~ 28.13	141.92	3mを超える	20.00 ~ 28.13	3.56	19.08
	それ以外	1.00	2.66 ~ 10.45	100.00	それ以外	0.83 ~ 10.45	3.00	16.05	それ以外	1.00	5.00 ~ 12.92	100.00	それ以外	5.00 ~ 20.00	3.00	16.05
7	100kN/m <sup>2</sup> を超える	1.00	0.00 ~ 2.66	141.92	3mを超える	0.00 ~ 0.83	3.56	19.08	100kN/m <sup>2</sup> を超える	1.00	12.92 ~ 28.13	141.92	3mを超える	20.00 ~ 28.13	3.56	19.08
	それ以外	1.00	2.66 ~ 10.45	100.00	それ以外	0.83 ~ 10.45	3.00	16.05	それ以外	1.00	5.00 ~ 12.92	100.00	それ以外	5.00 ~ 20.00	3.00	16.05
8	100kN/m <sup>2</sup> を超える	1.00	0.00 ~ 3.20	151.12	3mを超える	0.00 ~ 0.37	3.21	17.19	100kN/m <sup>2</sup> を超える	1.00	10.78 ~ 27.63	151.12	3mを超える	25.00 ~ 27.63	3.21	17.19
	それ以外	1.00	3.20 ~ 10.98	100.00	それ以外	0.37 ~ 10.98	3.00	16.05	それ以外	1.00	5.00 ~ 10.78	100.00	それ以外	5.00 ~ 25.00	3.00	16.05
9	100kN/m <sup>2</sup> を超える	1.00	0.00 ~ 2.83	144.77	3mを超える	— ~ —	—	—	100kN/m <sup>2</sup> を超える	1.00	10.90 ~ 23.90	144.77	3mを超える	— ~ —	—	—
	それ以外	1.00	2.83 ~ 10.61	100.00	それ以外	0.00 ~ 10.61	2.89	15.44	それ以外	1.00	5.00 ~ 10.90	100.00	それ以外	5.00 ~ 23.90	2.89	15.44
10	100kN/m <sup>2</sup> を超える	1.00	0.00 ~ 3.11	149.63	3mを超える	0.00 ~ 0.23	3.13	16.74	100kN/m <sup>2</sup> を超える	1.00	10.59 ~ 26.80	149.63	3mを超える	25.00 ~ 26.80	3.13	16.74
	それ以外	1.00	3.11 ~ 10.90	100.00	それ以外	0.23 ~ 10.90	3.00	16.05	それ以外	1.00	5.00 ~ 10.59	100.00	それ以外	5.00 ~ 25.00	3.00	16.05
11	100kN/m <sup>2</sup> を超える	1.00	0.00 ~ 2.87	145.39	3mを超える	— ~ —	—	—	100kN/m <sup>2</sup> を超える	1.00	10.60 ~ 26.80	145.39	3mを超える	— ~ —	—	—
	それ以外	1.00	2.87 ~ 10.65	100.00	それ以外	0.00 ~ 10.65	2.97	15.89	それ以外	1.00	5.00 ~ 10.60	100.00	それ以外	5.00 ~ 26.80	2.97	15.89
	100kN/m <sup>2</sup> を超える		~		3mを超える	~			100kN/m <sup>2</sup> を超える		~		3mを超える	~		
	それ以外		~		それ以外	~			それ以外		~		それ以外	~		
	100kN/m <sup>2</sup> を超える		~		3mを超える	~			100kN/m <sup>2</sup> を超える		~		3mを超える	~		
	それ以外		~		それ以外	~			それ以外		~		それ以外	~		
	100kN/m <sup>2</sup> を超える		~		3mを超える	~			100kN/m <sup>2</sup> を超える		~		3mを超える	~		
	それ以外		~		それ以外	~			それ以外		~		それ以外	~		
	100kN/m <sup>2</sup> を超える		~		3mを超える	~			100kN/m <sup>2</sup> を超える		~		3mを超える	~		
	それ以外		~		それ以外	~			それ以外		~		それ以外	~		