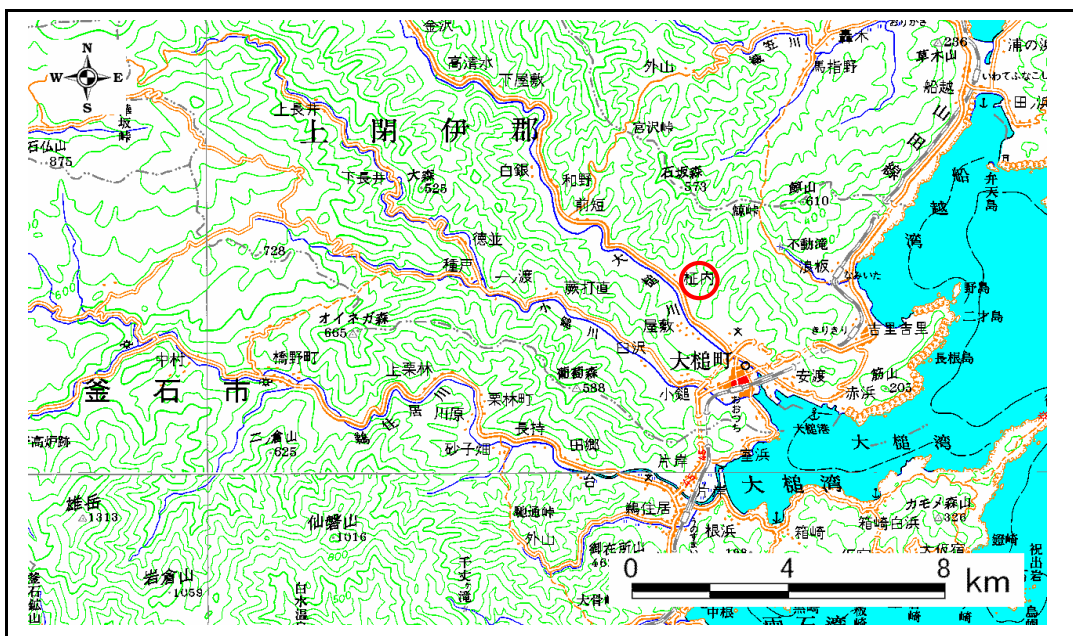


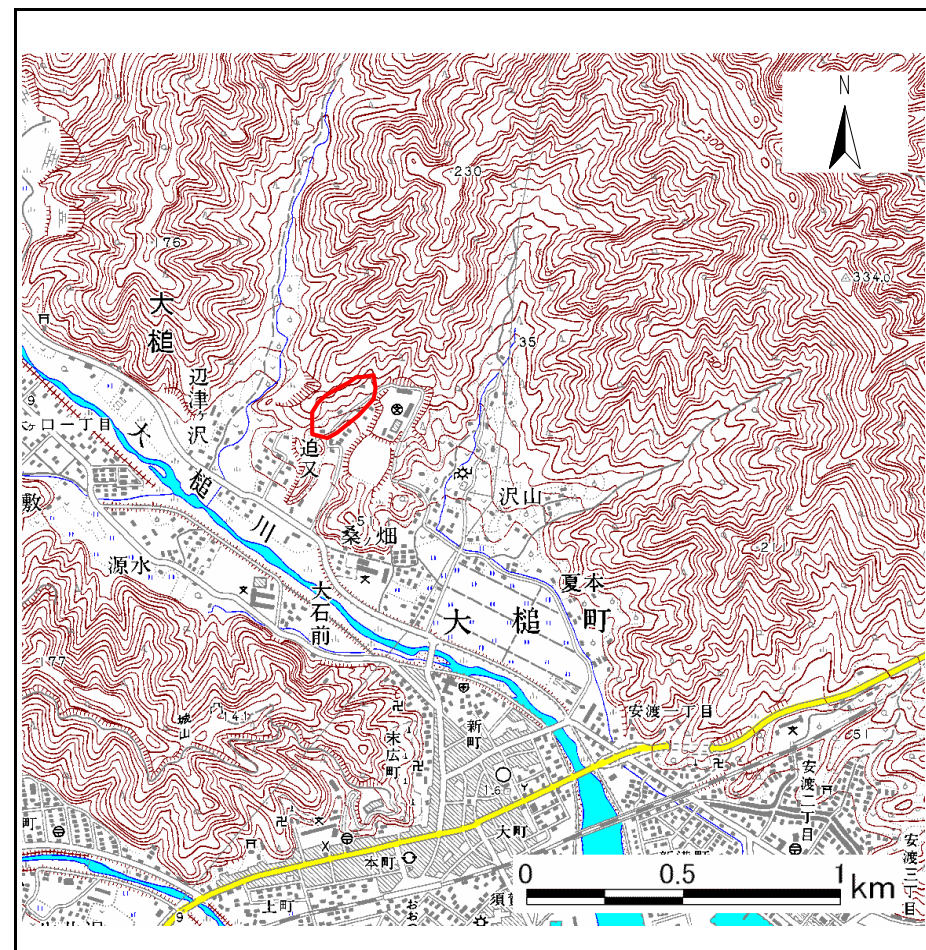
# 土砂災害防止に関する基礎調査(急傾斜地の崩壊)

表紙 概況、位置図

自然現象の種類	急傾斜地の崩壊
箇所番号	129A2004
箇所名	大槌15地割-7
所在地	上閉伊郡 大槌町 大槌15地割
調査機関	岩手県釜石地方振興局



概況図 S=1:200,000



位置図 S=1:25,000

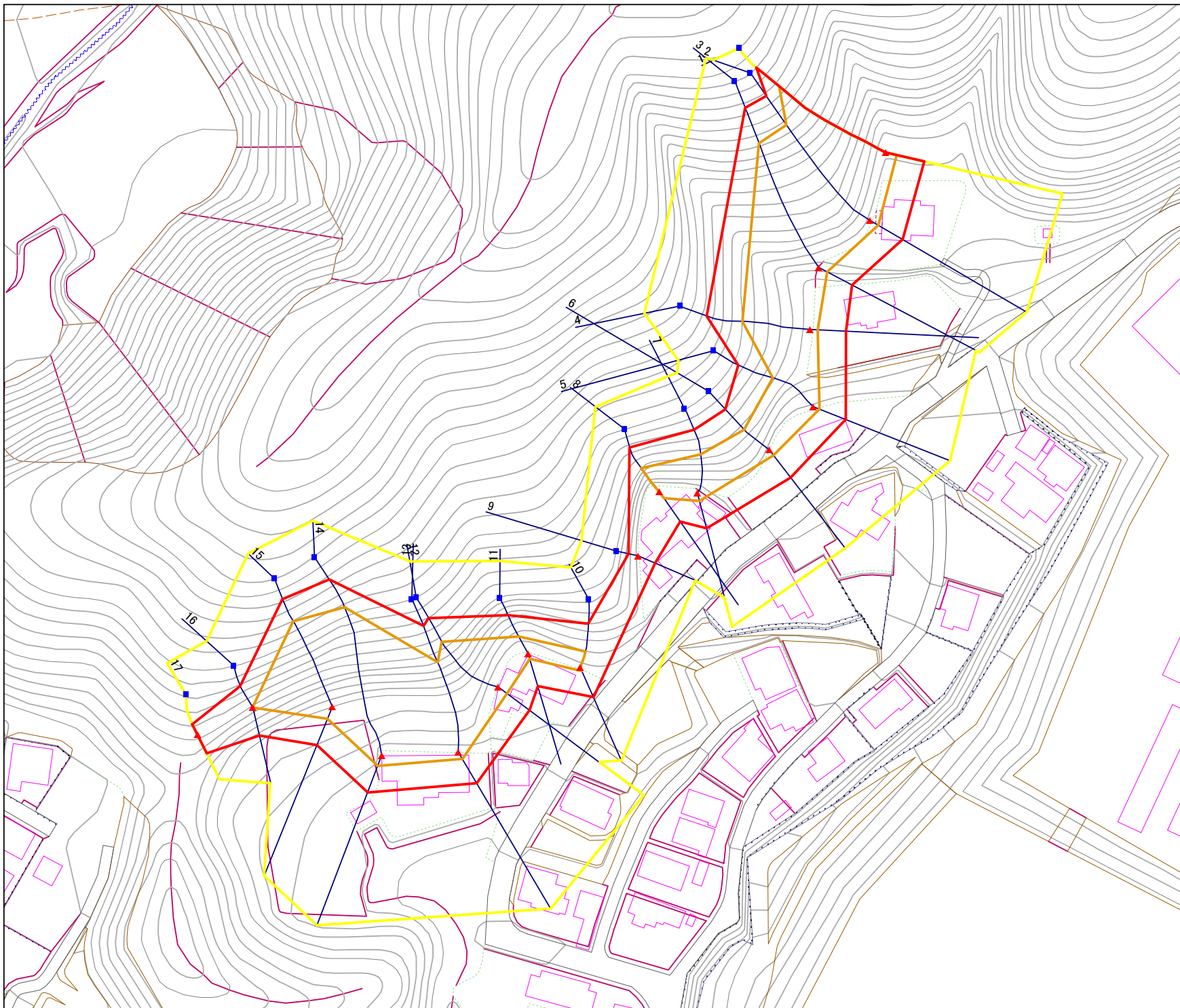
岩手県

様式3-1  
危害のおそれのある  
土地等の設定図



凡例

- 上端
- ▲ 下端
- 著しい危害のおそれのある土地の区域
- 危害のおそれのある土地の区域
- 土石等の堆積高が3mを超える範囲
- 土石等の移動の力が100kN/m<sup>2</sup>を超える範囲
- 横断測線



1:1,000  
0 5 10 20 30 40 50 m

## 急傾斜地の崩壊区域調書

様式3-2 建築物に作用すると想定される衝撃に関する事項 (1/2)

調査年度 平成16年度

急傾斜地の位置		129A2004			箇所名		大槌15地割-7		所在地		上閉伊郡 大槌町 大槌15地割					
横断 測線 番号	急傾斜地の下端に隣接する土地								急傾斜地内							
	土石等の移動の高さと力の大きさ				土石等の堆積高さとの力の大きさ				土石等の移動の高さと力の大きさ				土石等の堆積高さとの力の大きさ			
	区分	高さ (m)	下端からの距離 (m)	力の大きさ (kN/m <sup>2</sup> )	区分	下端からの水平 距離(m)	高さ (m)	力の大きさ (kN/m <sup>2</sup> )	区分	高さ (m)	上端からの比高 (m)	力の大きさ (kN/m <sup>2</sup> )	区分	上端からの比高 (m)	高さ (m)	力の大きさ (kN/m <sup>2</sup> )
1	100kN/m <sup>2</sup> を超える	1.00	0.00 ~ 3.10	149.40	3mを超える	0.00 ~ 0.05	3.02	15.29	100kN/m <sup>2</sup> を超える	1.00	10.73 ~ 34.95	149.40	3mを超える	30.00 ~ 34.95	3.02	15.29
	それ以外	1.00	3.10 ~ 10.88	100.00	それ以外	0.05 ~ 10.88	3.00	15.16	それ以外	1.00	5.00 ~ 10.73	100.00	それ以外	5.00 ~ 30.00	3.00	15.16
2	100kN/m <sup>2</sup> を超える	1.00	0.00 ~ 2.64	141.59	3mを超える	- ~ -	-	-	100kN/m <sup>2</sup> を超える	1.00	11.23 ~ 33.87	141.59	3mを超える	- ~ -	-	-
	それ以外	1.00	2.64 ~ 10.43	100.00	それ以外	0.00 ~ 10.43	2.92	14.76	それ以外	1.00	5.00 ~ 11.23	100.00	それ以外	5.00 ~ 33.87	2.92	14.76
3	100kN/m <sup>2</sup> を超える	1.00	0.00 ~ 2.49	139.06	3mを超える	- ~ -	-	-	100kN/m <sup>2</sup> を超える	1.00	11.52 ~ 35.28	139.06	3mを超える	- ~ -	-	-
	それ以外	1.00	2.49 ~ 10.28	100.00	それ以外	0.00 ~ 10.28	2.88	14.58	それ以外	1.00	5.00 ~ 11.52	100.00	それ以外	5.00 ~ 35.28	2.88	14.58
4	100kN/m <sup>2</sup> を超える	1.00	0.00 ~ 2.03	131.46	3mを超える	- ~ -	-	-	100kN/m <sup>2</sup> を超える	1.00	11.36 ~ 23.23	131.46	3mを超える	- ~ -	-	-
	それ以外	1.00	2.03 ~ 9.82	100.00	それ以外	0.00 ~ 9.82	2.49	12.58	それ以外	1.00	5.00 ~ 11.36	100.00	それ以外	5.00 ~ 23.23	2.49	12.58
5	100kN/m <sup>2</sup> を超える	1.00	0.00 ~ 1.71	126.13	3mを超える	- ~ -	-	-	100kN/m <sup>2</sup> を超える	1.00	11.43 ~ 20.20	126.13	3mを超える	- ~ -	-	-
	それ以外	1.00	1.71 ~ 9.49	100.00	それ以外	0.00 ~ 9.49	2.48	12.55	それ以外	1.00	5.00 ~ 11.43	100.00	それ以外	5.00 ~ 20.20	2.48	12.55
6	100kN/m <sup>2</sup> を超える	1.00	0.00 ~ 1.75	126.84	3mを超える	- ~ -	-	-	100kN/m <sup>2</sup> を超える	1.00	10.58 ~ 17.06	126.84	3mを超える	- ~ -	-	-
	それ以外	1.00	1.75 ~ 9.53	100.00	それ以外	0.00 ~ 9.53	2.32	11.75	それ以外	1.00	5.00 ~ 10.58	100.00	それ以外	5.00 ~ 17.06	2.32	11.75
7	100kN/m <sup>2</sup> を超える	1.00	0.00 ~ 2.16	133.60	3mを超える	- ~ -	-	-	100kN/m <sup>2</sup> を超える	1.00	10.53 ~ 18.98	133.60	3mを超える	- ~ -	-	-
	それ以外	1.00	2.16 ~ 9.95	100.00	それ以外	0.00 ~ 9.95	2.38	12.05	それ以外	1.00	5.00 ~ 10.53	100.00	それ以外	5.00 ~ 18.98	2.38	12.05
8	100kN/m <sup>2</sup> を超える	1.00	0.00 ~ 2.04	131.63	3mを超える	- ~ -	-	-	100kN/m <sup>2</sup> を超える	1.00	11.18 ~ 18.93	131.63	3mを超える	- ~ -	-	-
	それ以外	1.00	2.04 ~ 9.83	100.00	それ以外	0.00 ~ 9.83	2.58	13.05	それ以外	1.00	5.00 ~ 11.18	100.00	それ以外	5.00 ~ 18.93	2.58	13.05
9	100kN/m <sup>2</sup> を超える	-	- ~ -	-	3mを超える	- ~ -	-	-	100kN/m <sup>2</sup> を超える	-	- ~ -	-	3mを超える	- ~ -	-	-
	それ以外	1.00	0.00 ~ 5.02	62.57	それ以外	0.00 ~ 5.02	2.28	11.50	それ以外	1.00	5.00 ~ 8.54	62.57	それ以外	5.00 ~ 8.54	2.28	11.50
10	100kN/m <sup>2</sup> を超える	1.00	0.00 ~ 1.06	115.98	3mを超える	- ~ -	-	-	100kN/m <sup>2</sup> を超える	1.00	10.58 ~ 13.97	115.98	3mを超える	- ~ -	-	-
	それ以外	1.00	1.06 ~ 8.85	100.00	それ以外	0.00 ~ 8.85	2.14	10.80	それ以外	1.00	5.00 ~ 10.58	100.00	それ以外	5.00 ~ 13.97	2.14	10.80
11	100kN/m <sup>2</sup> を超える	1.00	0.00 ~ 1.46	122.25	3mを超える	- ~ -	-	-	100kN/m <sup>2</sup> を超える	1.00	11.03 ~ 15.87	122.25	3mを超える	- ~ -	-	-
	それ以外	1.00	1.46 ~ 9.25	100.00	それ以外	0.00 ~ 9.25	2.56	12.92	それ以外	1.00	5.00 ~ 11.03	100.00	それ以外	5.00 ~ 15.87	2.56	12.92
12	100kN/m <sup>2</sup> を超える	1.00	0.00 ~ 2.88	145.71	3mを超える	0.00 ~ 0.01	3.01	15.20	100kN/m <sup>2</sup> を超える	1.00	10.55 ~ 25.88	145.71	3mを超える	25.00 ~ 25.88	3.01	15.20
	それ以外	1.00	2.88 ~ 10.67	100.00	それ以外	0.01 ~ 10.67	3.00	15.16	それ以外	1.00	5.00 ~ 10.55	100.00	それ以外	5.00 ~ 25.00	3.00	15.16
13	100kN/m <sup>2</sup> を超える	1.00	0.00 ~ 2.14	133.21	3mを超える	- ~ -	-	-	100kN/m <sup>2</sup> を超える	1.00	11.67 ~ 27.36	133.21	3mを超える	- ~ -	-	-
	それ以外	1.00	2.14 ~ 9.93	100.00	それ以外	0.00 ~ 9.93	2.77	14.00	それ以外	1.00	5.00 ~ 11.67	100.00	それ以外	5.00 ~ 27.36	2.77	14.00
14	100kN/m <sup>2</sup> を超える	1.00	0.00 ~ 3.02	147.95	3mを超える	- ~ -	-	-	100kN/m <sup>2</sup> を超える	1.00	10.91 ~ 39.38	147.95	3mを超える	- ~ -	-	-
	それ以外	1.00	3.02 ~ 10.80	100.00	それ以外	0.00 ~ 10.80	2.98	15.05	それ以外	1.00	5.00 ~ 10.91	100.00	それ以外	5.00 ~ 39.38	2.98	15.05
15	100kN/m <sup>2</sup> を超える	1.00	0.00 ~ 3.45	155.51	3mを超える	0.00 ~ 0.45	3.25	16.41	100kN/m <sup>2</sup> を超える	1.00	10.60 ~ 31.97	155.51	3mを超える	25.00 ~ 31.97	3.25	16.41
	それ以外	1.00	3.45 ~ 11.23	100.00	それ以外	0.45 ~ 11.23	3.00	15.16	それ以外	1.00	5.00 ~ 10.60	100.00	それ以外	5.00 ~ 25.00	3.00	15.16

## 急傾斜地の崩壊区域調書

様式3-2 建築物に作用すると想定される衝撃に関する事項 (2/2)

調査年度

平成16年度

急傾斜地の位置		箇所番号		129A2004		箇所名		大槌15地割-7		所在地		上閉伊郡 大槌町 大槌15地割				
横断 測線 番号	急傾斜地の下端に隣接する土地								急傾斜地内							
	土石等の移動の高さと力の大きさ				土石等の堆積高さと力の大きさ				土石等の移動の高さと力の大きさ				土石等の堆積高さと力の大きさ			
	区分	高さ (m)	下端からの距離 (m)	力の大きさ (kN/m <sup>2</sup> )	区分	下端からの水平 距離(m)	高さ (m)	力の大きさ (kN/m <sup>2</sup> )	区分	高さ (m)	上端からの比高 (m)	力の大きさ (kN/m <sup>2</sup> )	区分	上端からの比高 (m)	高さ (m)	力の大きさ (kN/m <sup>2</sup> )
16	100kN/m <sup>2</sup> を超える	1.00	0.00 ~ 0.01	100.15	3mを超える	- ~ -	-	-	100kN/m <sup>2</sup> を超える	1.00	10.62 ~ 10.65	100.15	3mを超える	- ~ -	-	-
	それ以外	1.00	0.01 ~ 7.79	100.00	それ以外	0.00 ~ 7.79	2.26	11.41	それ以外	1.00	5.00 ~ 10.62	100.00	それ以外	5.00 ~ 10.65	2.26	11.41
17	100kN/m <sup>2</sup> を超える	-	- ~ -	-	3mを超える	- ~ -	-	-	100kN/m <sup>2</sup> を超える	-	- ~ -	-	3mを超える	- ~ -	-	-
	それ以外	1.00	0.00 ~ 5.64	70.51	それ以外	0.00 ~ 5.64	1.57	7.94	それ以外	1.00	5.00 ~ 6.81	70.51	それ以外	5.00 ~ 6.81	1.57	7.94
	100kN/m <sup>2</sup> を超える		~		3mを超える	~			100kN/m <sup>2</sup> を超える		~		3mを超える	~		
	それ以外		~		それ以外	~			それ以外		~		それ以外	~		
	100kN/m <sup>2</sup> を超える		~		3mを超える	~			100kN/m <sup>2</sup> を超える		~		3mを超える	~		
	それ以外		~		それ以外	~			それ以外		~		それ以外	~		
	100kN/m <sup>2</sup> を超える		~		3mを超える	~			100kN/m <sup>2</sup> を超える		~		3mを超える	~		
	それ以外		~		それ以外	~			それ以外		~		それ以外	~		
	100kN/m <sup>2</sup> を超える		~		3mを超える	~			100kN/m <sup>2</sup> を超える		~		3mを超える	~		
	それ以外		~		それ以外	~			それ以外		~		それ以外	~		
	100kN/m <sup>2</sup> を超える		~		3mを超える	~			100kN/m <sup>2</sup> を超える		~		3mを超える	~		
	それ以外		~		それ以外	~			それ以外		~		それ以外	~		
	100kN/m <sup>2</sup> を超える		~		3mを超える	~			100kN/m <sup>2</sup> を超える		~		3mを超える	~		
	それ以外		~		それ以外	~			それ以外		~		それ以外	~		
	100kN/m <sup>2</sup> を超える		~		3mを超える	~			100kN/m <sup>2</sup> を超える		~		3mを超える	~		
	それ以外		~		それ以外	~			それ以外		~		それ以外	~		
	100kN/m <sup>2</sup> を超える		~		3mを超える	~			100kN/m <sup>2</sup> を超える		~		3mを超える	~		
	それ以外		~		それ以外	~			それ以外		~		それ以外	~		
	100kN/m <sup>2</sup> を超える		~		3mを超える	~			100kN/m <sup>2</sup> を超える		~		3mを超える	~		
	それ以外		~		それ以外	~			それ以外		~		それ以外	~		