

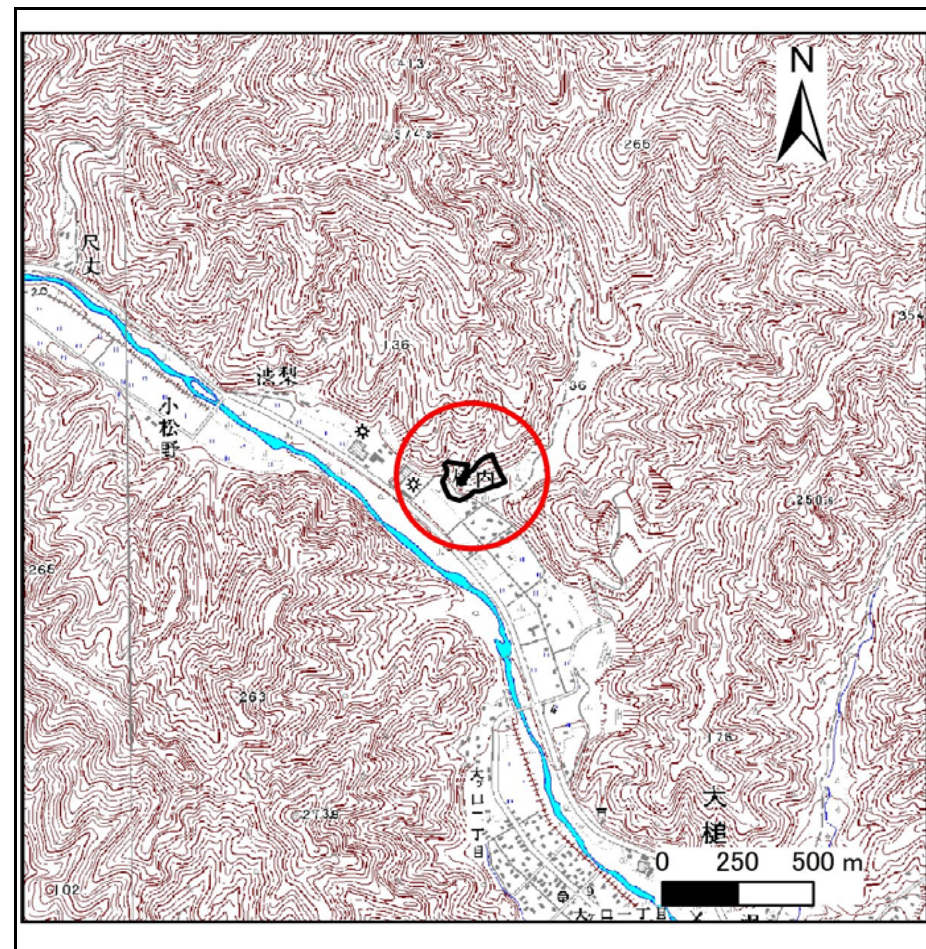
土砂災害防止に関する基礎調査(急傾斜地の崩壊)

表紙 概況、位置図

自然現象の種類	急傾斜地の崩壊
箇所番号	129A2002
箇所名	大槌第12地割-2
所在地	上閉伊郡大槌町大槌第12地割
調査機関	沿岸広域振興局 土木部



位置図(S=1:200,000)



概況図(S=1:25,000)

国土地理院の数値地図20000(地図画像)『盛岡、一関』及び数値地図25000(地図画像)『大槌、橋野』を掲載

急傾斜地の崩壊区域調査

様式3-1 危害のおそれのある土地、著しい危害のおそれのある土地の設定図

調査年度

平成28年度

急傾斜地の位置

箇所番号

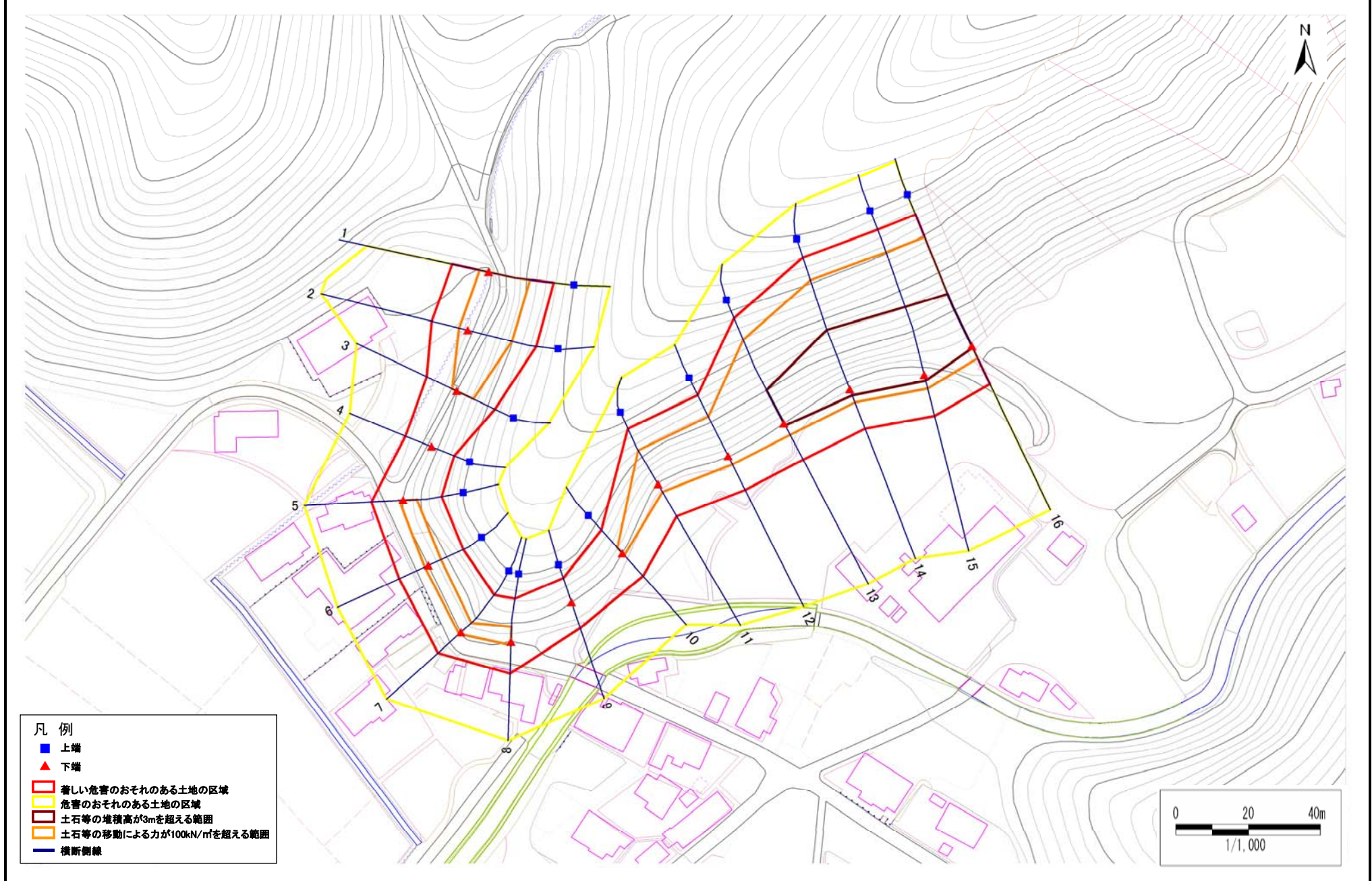
129A2002

箇所名

大槌第12地割-2

所在地

上閉伊郡大槌町大槌第12地割



凡例

- 上端
- ▲ 下端
- 著しい危害のおそれのある土地の区域
- 危害のおそれのある土地の区域
- 土石等の堆積高が3mを超える範囲
- 土石等の移動による力が100kN/m²を超える範囲
- 横断側線



急傾斜地の崩壊区域調書

様式3-2 建築物に作用すると想定される衝撃に関する事項(1/2)

調査年度

平成28年度

急傾斜地の位置		箇所番号			箇所名			大槌第12地割-2		所在地		上閉伊郡大槌町大槌第12地割				
横断 測線 番号	急傾斜地の下端に隣接する土地								急傾斜地内							
	土石等の移動の高さと力の大きさ				土石等の堆積高さと力の大きさ				土石等の移動の高さと力の大きさ				土石等の堆積高さと力の大きさ			
	区分	高さ (m)	下端からの距離 (m)	力の大きさ (kN/m ²)	区分	下端からの水平 距離(m)	高さ (m)	力の大きさ (kN/m ²)	区分	高さ (m)	上端からの比高 (m)	力の大きさ (kN/m ²)	区分	上端からの比高 (m)	高さ (m)	力の大きさ (kN/m ²)
1	100kN/m ² を超える	1.00	0.00 ~ 2.49	139.07	3mを超える	— ~ —	—	—	100kN/m ² を超える	1.00	10.81 ~ 21.10	139.07	3mを超える	— ~ —	—	—
	それ以外	1.00	2.49 ~ 10.28	100.00	それ以外	0.00 ~ 10.28	2.86	15.32	それ以外	1.00	5.00 ~ 10.81	100.00	それ以外	5.00 ~ 21.10	2.86	15.32
2	100kN/m ² を超える	1.00	0.00 ~ 2.48	138.88	3mを超える	— ~ —	—	—	100kN/m ² を超える	1.00	10.58 ~ 20.90	138.88	3mを超える	— ~ —	—	—
	それ以外	1.00	2.48 ~ 10.27	100.00	それ以外	0.00 ~ 10.27	2.77	14.82	それ以外	1.00	5.00 ~ 10.58	100.00	それ以外	5.00 ~ 20.90	2.77	14.82
3	100kN/m ² を超える	1.00	0.00 ~ 1.40	121.20	3mを超える	— ~ —	—	—	100kN/m ² を超える	1.00	10.81 ~ 15.30	121.20	3mを超える	— ~ —	—	—
	それ以外	1.00	1.40 ~ 9.18	100.00	それ以外	0.00 ~ 9.18	2.50	13.43	それ以外	1.00	5.00 ~ 10.81	100.00	それ以外	5.00 ~ 15.30	2.50	13.43
4	100kN/m ² を超える	—	— ~ —	—	3mを超える	— ~ —	—	—	100kN/m ² を超える	—	— ~ —	—	3mを超える	— ~ —	—	—
	それ以外	1.00	0.00 ~ 7.76	99.62	それ以外	0.00 ~ 7.76	2.50	13.39	それ以外	1.00	5.00 ~ 12.20	99.62	それ以外	5.00 ~ 12.20	2.50	13.39
5	100kN/m ² を超える	1.00	0.00 ~ 1.04	115.66	3mを超える	— ~ —	—	—	100kN/m ² を超える	1.00	10.57 ~ 13.70	115.66	3mを超える	— ~ —	—	—
	それ以外	1.00	1.04 ~ 8.83	100.00	それ以外	0.00 ~ 8.83	2.23	11.96	それ以外	1.00	5.00 ~ 10.57	100.00	それ以外	5.00 ~ 13.70	2.23	11.96
6	100kN/m ² を超える	1.00	0.00 ~ 1.07	116.03	3mを超える	— ~ —	—	—	100kN/m ² を超える	1.00	10.59 ~ 13.80	116.03	3mを超える	— ~ —	—	—
	それ以外	1.00	1.07 ~ 8.85	100.00	それ以外	0.00 ~ 8.85	2.24	12.01	それ以外	1.00	5.00 ~ 10.59	100.00	それ以外	5.00 ~ 13.80	2.24	12.01
7	100kN/m ² を超える	1.00	0.00 ~ 0.68	110.07	3mを超える	— ~ —	—	—	100kN/m ² を超える	1.00	11.34 ~ 13.80	110.07	3mを超える	— ~ —	—	—
	それ以外	1.00	0.68 ~ 8.46	100.00	それ以外	0.00 ~ 8.46	2.00	10.77	それ以外	1.00	5.00 ~ 11.34	100.00	それ以外	5.00 ~ 13.80	2.00	10.77
8	100kN/m ² を超える	1.00	0.00 ~ 0.95	114.18	3mを超える	— ~ —	—	—	100kN/m ² を超える	1.00	10.62 ~ 13.60	114.18	3mを超える	— ~ —	—	—
	それ以外	1.00	0.95 ~ 8.73	100.00	それ以外	0.00 ~ 8.73	2.12	11.37	それ以外	1.00	5.00 ~ 10.62	100.00	それ以外	5.00 ~ 13.60	2.12	11.37
9	100kN/m ² を超える	—	— ~ —	—	3mを超える	— ~ —	—	—	100kN/m ² を超える	—	— ~ —	—	3mを超える	— ~ —	—	—
	それ以外	1.00	0.00 ~ 7.46	95.28	それ以外	0.00 ~ 7.46	2.70	14.43	それ以外	1.00	5.00 ~ 14.00	95.28	それ以外	5.00 ~ 14.00	2.70	14.43
10	100kN/m ² を超える	1.00	0.00 ~ 0.69	110.32	3mを超える	— ~ —	—	—	100kN/m ² を超える	1.00	11.17 ~ 13.20	110.32	3mを超える	— ~ —	—	—
	それ以外	1.00	0.69 ~ 8.48	100.00	それ以外	0.00 ~ 8.48	2.37	12.71	それ以外	1.00	5.00 ~ 11.17	100.00	それ以外	5.00 ~ 13.20	2.37	12.71
11	100kN/m ² を超える	1.00	0.00 ~ 2.45	138.27	3mを超える	0.00 ~ 0.03	3.02	16.17	100kN/m ² を超える	1.00	11.66 ~ 22.50	138.27	3mを超える	20.00 ~ 22.50	3.02	16.17
	それ以外	1.00	2.45 ~ 10.23	100.00	それ以外	0.03 ~ 10.23	3.00	16.05	それ以外	1.00	5.00 ~ 11.66	100.00	それ以外	5.00 ~ 20.00	3.00	16.05
12	100kN/m ² を超える	1.00	0.00 ~ 2.63	141.41	3mを超える	— ~ —	—	—	100kN/m ² を超える	1.00	11.35 ~ 23.20	141.41	3mを超える	— ~ —	—	—
	それ以外	1.00	2.63 ~ 10.42	100.00	それ以外	0.00 ~ 10.42	2.97	15.91	それ以外	1.00	5.00 ~ 11.35	100.00	それ以外	5.00 ~ 23.20	2.97	15.91
13	100kN/m ² を超える	1.00	0.00 ~ 3.59	158.04	3mを超える	0.00 ~ 0.67	3.40	18.17	100kN/m ² を超える	1.00	11.02 ~ 34.50	158.04	3mを超える	25.00 ~ 34.50	3.40	18.17
	それ以外	1.00	3.59 ~ 11.38	100.00	それ以外	0.67 ~ 11.38	3.00	16.05	それ以外	1.00	5.00 ~ 11.02	100.00	それ以外	5.00 ~ 25.00	3.00	16.05
14	100kN/m ² を超える	1.00	0.00 ~ 3.81	161.99	3mを超える	0.00 ~ 1.78	3.99	21.36	100kN/m ² を超える	1.00	11.24 ~ 41.70	161.99	3mを超える	25.00 ~ 41.70	3.99	21.36
	それ以外	1.00	3.81 ~ 11.60	100.00	それ以外	1.78 ~ 11.60	3.00	16.05	それ以外	1.00	5.00 ~ 11.24	100.00	それ以外	5.00 ~ 25.00	3.00	16.05
15	100kN/m ² を超える	1.00	0.00 ~ 3.85	162.76	3mを超える	0.00 ~ 1.65	3.88	20.76	100kN/m ² を超える	1.00	10.85 ~ 42.30	162.76	3mを超える	25.00 ~ 42.30	3.88	20.76
	それ以外	1.00	3.85 ~ 11.64	100.00	それ以外	1.65 ~ 11.64	3.00	16.05	それ以外	1.00	5.00 ~ 10.85	100.00	それ以外	5.00 ~ 25.00	3.00	16.05

急傾斜地の崩壊区域調書

様式3-2 建築物に作用すると想定される衝撃に関する事項(2/2)

調査年度

平成28年度

急傾斜地の位置		箇所番号 129A2002			箇所名 大槌12地割-2				所在地 上閉伊郡大槌町大槌第12地割							
横断 測線 番号	急傾斜地の下端に隣接する土地								急傾斜地内							
	土石等の移動の高さと力の大きさ				土石等の堆積高さと力の大きさ				土石等の移動の高さと力の大きさ				土石等の堆積高さと力の大きさ			
	区分	高さ (m)	下端からの距離 (m)	力の大きさ (kN/m ²)	区分	下端からの水平 距離(m)	高さ (m)	力の大きさ (kN/m ²)	区分	高さ (m)	上端からの比高 (m)	力の大きさ (kN/m ²)	区分	上端からの比高 (m)	高さ (m)	力の大きさ (kN/m ²)
16	100kN/m ² を超える	1.00	0.00 ~ 3.73	160.63	3mを超える	0.00 ~ 0.52	3.29	17.60	100kN/m ² を超える	1.00	10.68 ~ 38.60	160.63	3mを超える	25.00 ~ 38.60	3.29	17.60
	それ以外	1.00	3.73 ~ 11.52	100.00	それ以外	0.52 ~ 11.52	3.00	16.05	それ以外	1.00	5.00 ~ 10.68	100.00	それ以外	5.00 ~ 25.00	3.00	16.05
	100kN/m ² を超える		~		3mを超える	~			100kN/m ² を超える		~		3mを超える	~		
	それ以外		~		それ以外	~			それ以外		~		それ以外	~		
	100kN/m ² を超える		~		3mを超える	~			100kN/m ² を超える		~		3mを超える	~		
	それ以外		~		それ以外	~			それ以外		~		それ以外	~		
	100kN/m ² を超える		~		3mを超える	~			100kN/m ² を超える		~		3mを超える	~		
	それ以外		~		それ以外	~			それ以外		~		それ以外	~		
	100kN/m ² を超える		~		3mを超える	~			100kN/m ² を超える		~		3mを超える	~		
	それ以外		~		それ以外	~			それ以外		~		それ以外	~		
	100kN/m ² を超える		~		3mを超える	~			100kN/m ² を超える		~		3mを超える	~		
	それ以外		~		それ以外	~			それ以外		~		それ以外	~		
	100kN/m ² を超える		~		3mを超える	~			100kN/m ² を超える		~		3mを超える	~		
	それ以外		~		それ以外	~			それ以外		~		それ以外	~		
	100kN/m ² を超える		~		3mを超える	~			100kN/m ² を超える		~		3mを超える	~		
	それ以外		~		それ以外	~			それ以外		~		それ以外	~		
	100kN/m ² を超える		~		3mを超える	~			100kN/m ² を超える		~		3mを超える	~		
	それ以外		~		それ以外	~			それ以外		~		それ以外	~		
	100kN/m ² を超える		~		3mを超える	~			100kN/m ² を超える		~		3mを超える	~		
	それ以外		~		それ以外	~			それ以外		~		それ以外	~		
	100kN/m ² を超える		~		3mを超える	~			100kN/m ² を超える		~		3mを超える	~		
	それ以外		~		それ以外	~			それ以外		~		それ以外	~		