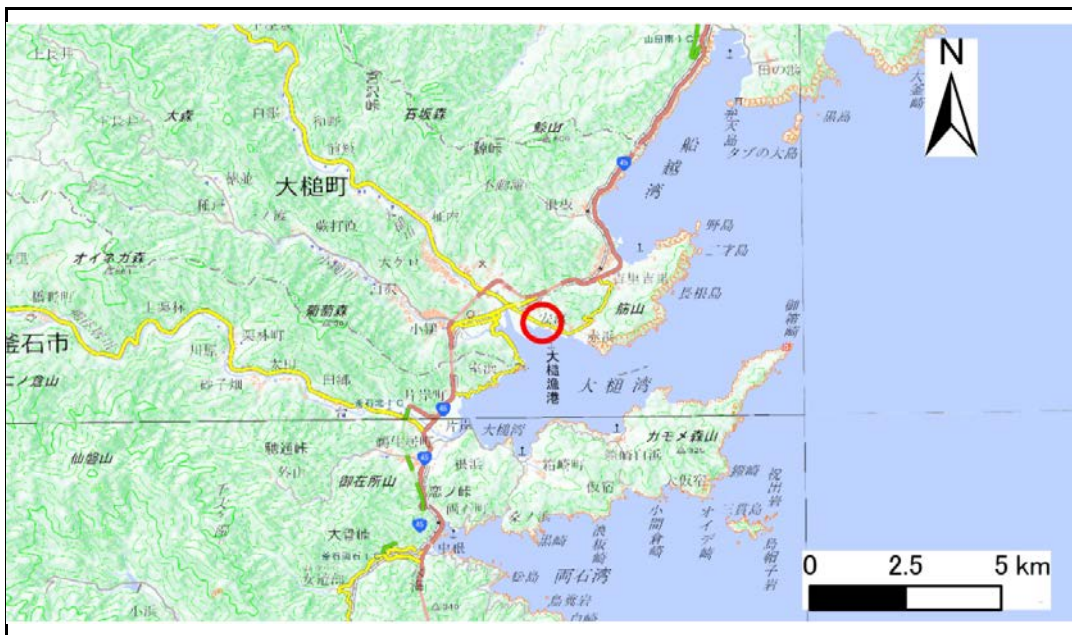


土砂災害防止に関する基礎調査(急傾斜地の崩壊)

表紙 概況、位置図

自然現象の種類	急傾斜地の崩壊
箇所番号	129A0526
箇所名	安渡(3)-1
所在地	上閉伊郡大槌町安渡三丁目
調査機関	沿岸広域振興局土木部



概況図(S=1:200,000)



位置図(S=1:25,000)

国土地理院の電子地形図200000『盛岡、一関』及び電子地形図25000『大槌』を掲載

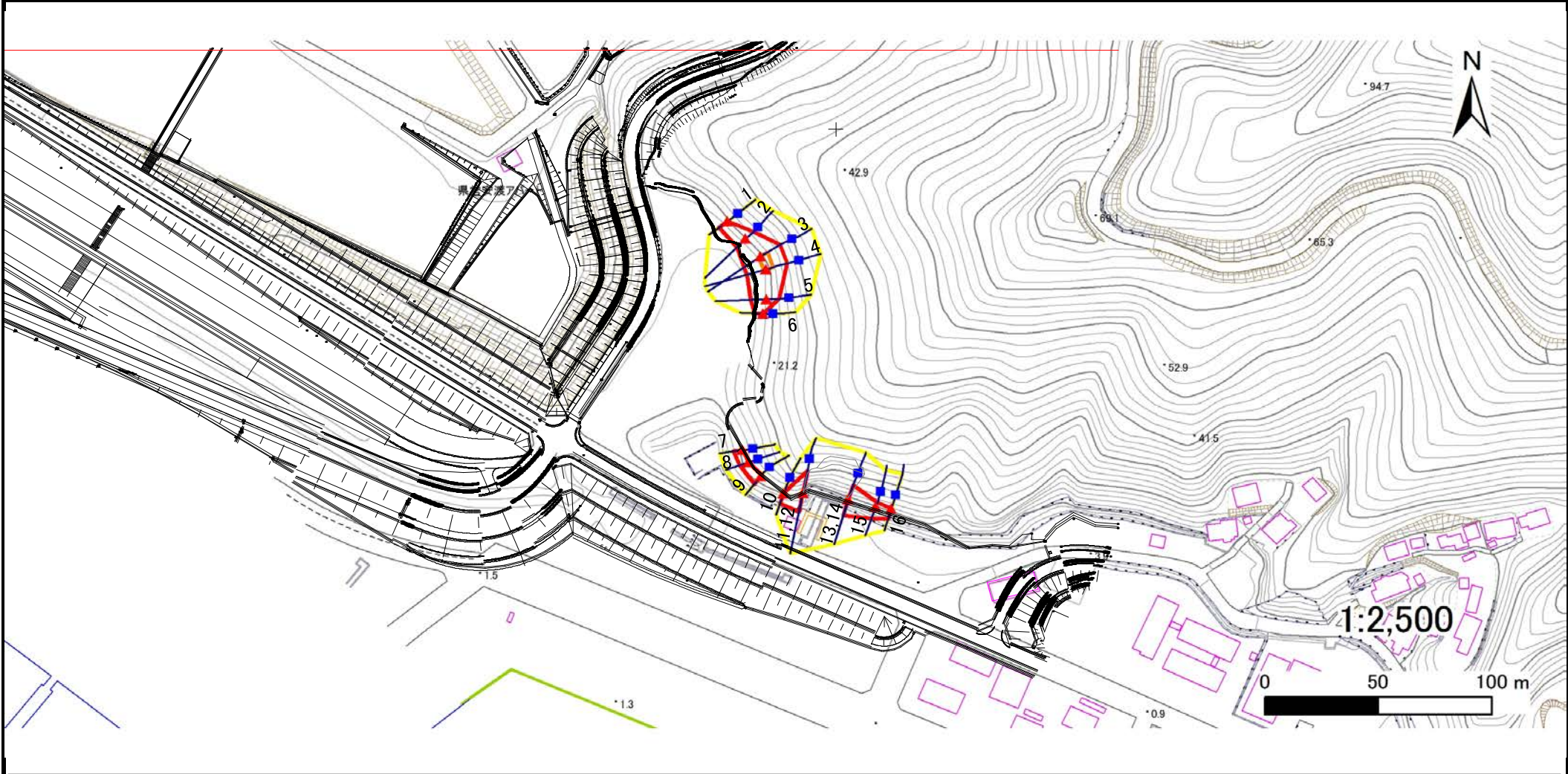
急傾斜地の崩壊区域調査

様式3-1 危害のおそれのある土地、著しい危害のおそれのある土地の設定図(1/4)

調査年度

令和元年度

急傾斜地の位置 箇所番号 129A0526 箇所名 安渡(3)-1 所在地 上閉伊郡大槌町安渡三丁目



- | | | | | |
|----|------|--------|---------------------|--|
| 凡例 | ■ 上端 | — 横断測線 | ■ 危害のおそれのある土地の区域 | ■ 土石等の移動による力が100kN/m ² を超える範囲 |
| | ▲ 下端 | | ■ 著しい危害のおそれのある土地の区域 | ■ 土石等の堆積高が3mを超える範囲 |

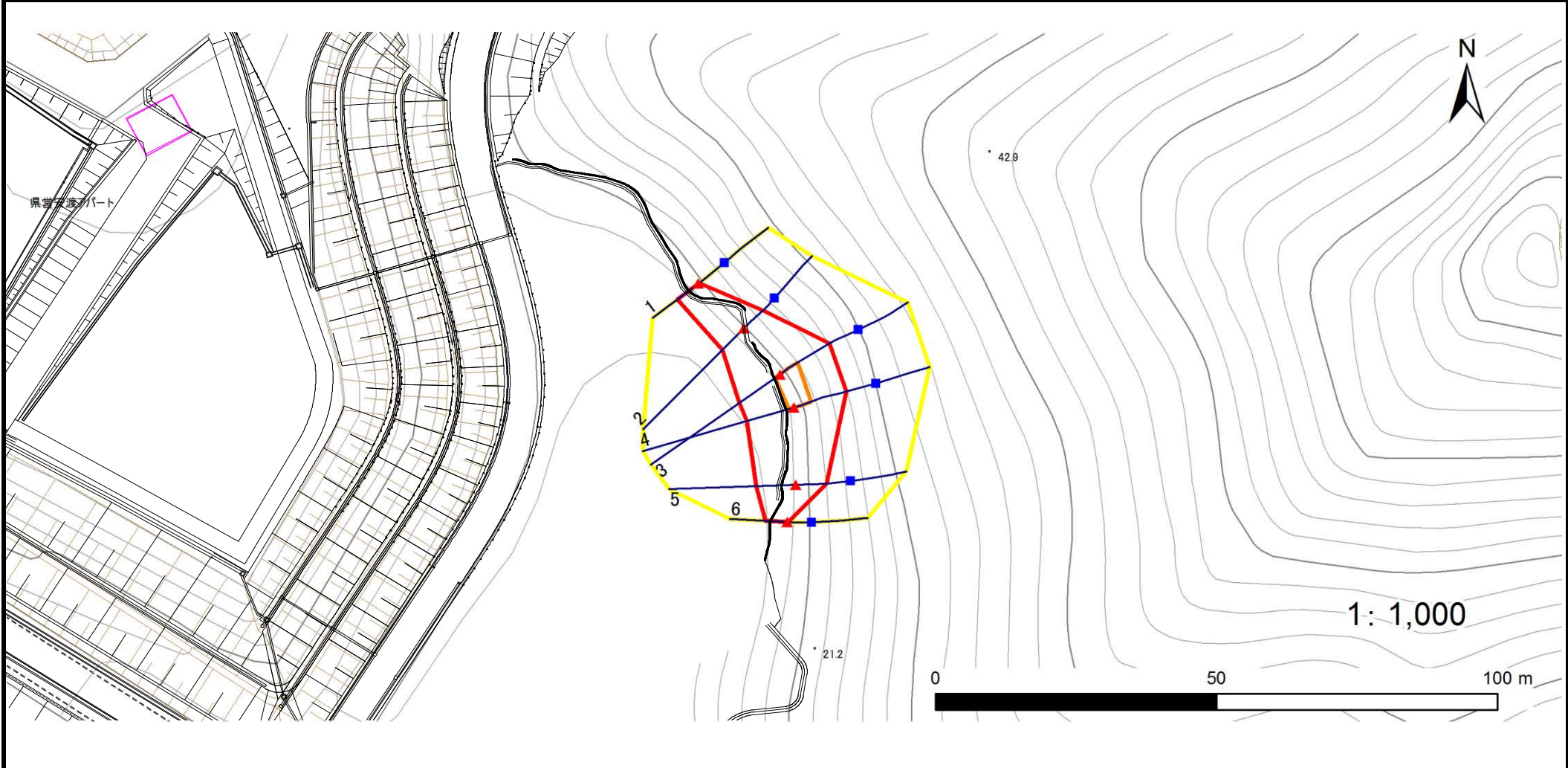
急傾斜地の崩壊区域調査

様式3-1 危害のおそれのある土地、著しい危害のおそれのある土地の設定図(2/4)

調査年度

令和元年度

急傾斜地の位置	箇所番号	129A0526	箇所名	安渡(3)-1	所在地	上閉伊郡大槌町安渡三丁目
---------	------	----------	-----	---------	-----	--------------



凡例	■ 上端	— 横断測線	⬡ 危険のおそれのある土地の区域	⬡ 土石等の移動による力が100kN/m ² を超える範囲
	▲ 下端		⬡ 著しい危害のおそれのある土地の区域	⬡ 土石等の堆積高が3mを超える範囲

急傾斜地の崩壊区域調査

様式3-1 危害のおそれのある土地、著しい危害のおそれのある土地の設定図(3/4)

調査年度

令和元年度

急傾斜地の位置

箇所番号

129A0526

箇所名

安渡(3)-1

所在地

上閉伊郡大槌町安渡三丁目



凡例

- 上端
- ▲ 下端

— 横断測線

— 危害のおそれのある土地の区域

— 著しい危害のおそれのある土地の区域

— 土石等の移動による力が100kN/m²を超える範囲

— 土石等の堆積高が3mを超える範囲

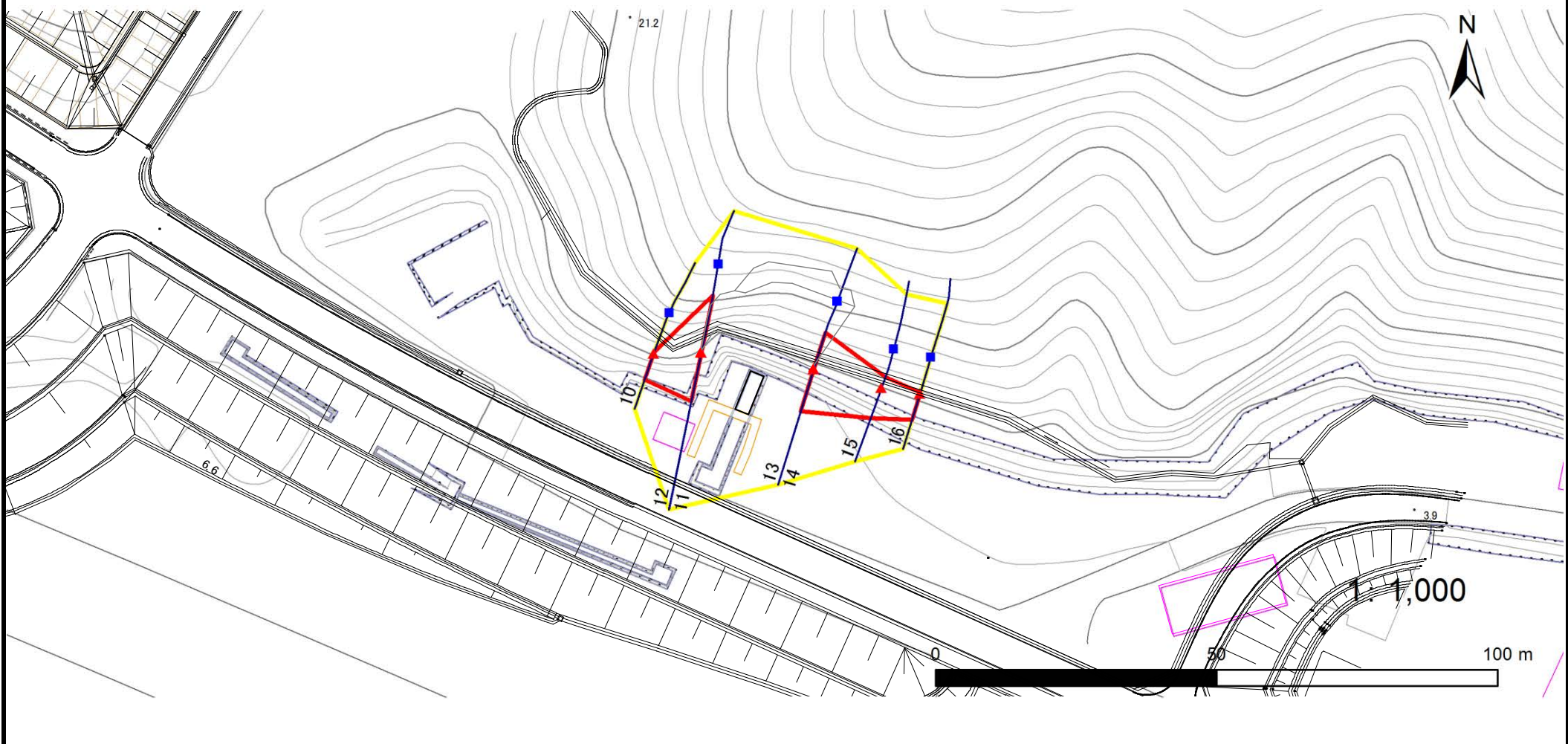
急傾斜地の崩壊区域調査

様式3-1 危害のおそれのある土地、著しい危害のおそれのある土地の設定図(4/4)

調査年度

令和元年度

急傾斜地の位置 箇所番号 129A0526 箇所名 安渡(3)-1 所在地 上閉伊郡大槌町安渡三丁目



- | | | | | |
|----|------|--------|---------------------|--|
| 凡例 | ■ 上端 | — 横断測線 | ▭ 危害のおそれのある土地の区域 | ▭ 土石等の移動による力が100kN/m ² を超える範囲 |
| | ▲ 下端 | | ▭ 著しい危害のおそれのある土地の区域 | ▭ 土石等の堆積高が3mを超える範囲 |

急傾斜地の崩壊区域調査

様式3-2 建築物に作用すると想定される衝撃に関する事項(1/2)

調査年度 令和元年度

急傾斜地の位置		箇所番号		129A0526		箇所名		安渡(3)-1		所在地		上関伊郡大槌町安渡三丁目				
横断 測線 番号	急傾斜地の下端に隣接する土地								急傾斜地内							
	土石等の移動の高さと力の大きさ				土石等の堆積高さと力の大きさ				土石等の移動の高さと力の大きさ				土石等の堆積高さと力の大きさ			
	区分	高さ (m)	下端からの距離 (m)	力の大きさ (kN/m ²)	区分	下端からの水平 距離(m)	高さ (m)	力の大きさ (kN/m ²)	区分	高さ (m)	上端からの比高 (m)	力の大きさ (kN/m ²)	区分	上端からの比高 (m)	高さ (m)	力の大きさ (kN/m ²)
1	100kN/m ² を超える	—	— ~ —	—	3mを超える	— ~ —	—	—	100kN/m ² を超える	—	— ~ —	—	3mを超える	— ~ —	—	—
	それ以外	1.00	0.00 ~ 4.71	58.68	それ以外	0.00 ~ 4.71	1.86	9.96	それ以外	1.00	5.00 ~ 5.10	58.68	それ以外	5.00 ~ 5.10	1.86	9.96
2	100kN/m ² を超える	—	— ~ —	—	3mを超える	0.00 ~ 0.01	3.01	16.13	100kN/m ² を超える	—	— ~ —	—	3mを超える	10.00 ~ 12.73	3.01	16.13
	それ以外	1.00	0.00 ~ 5.45	67.96	それ以外	0.01 ~ 5.45	3.00	16.05	それ以外	1.00	5.00 ~ 12.73	67.96	それ以外	5.00 ~ 10.00	3.00	16.05
3	100kN/m ² を超える	1.00	0.00 ~ 1.07	116.13	3mを超える	— ~ —	—	—	100kN/m ² を超える	1.00	10.76 ~ 14.00	116.13	3mを超える	— ~ —	—	—
	それ以外	1.00	1.07 ~ 8.86	100.00	それ以外	0.00 ~ 8.86	2.30	12.30	それ以外	1.00	5.00 ~ 10.76	100.00	それ以外	5.00 ~ 14.00	2.30	12.30
4	100kN/m ² を超える	1.00	0.00 ~ 0.97	114.56	3mを超える	— ~ —	—	—	100kN/m ² を超える	1.00	11.05 ~ 14.00	114.56	3mを超える	— ~ —	—	—
	それ以外	1.00	0.97 ~ 8.76	100.00	それ以外	0.00 ~ 8.76	2.36	12.61	それ以外	1.00	5.00 ~ 11.05	100.00	それ以外	5.00 ~ 14.00	2.36	12.61
5	100kN/m ² を超える	—	— ~ —	—	3mを超える	— ~ —	—	—	100kN/m ² を超える	—	— ~ —	—	3mを超える	— ~ —	—	—
	それ以外	1.00	0.00 ~ 7.12	90.42	それ以外	0.00 ~ 7.12	2.58	13.83	それ以外	1.00	5.00 ~ 11.29	90.42	それ以外	5.00 ~ 11.29	2.58	13.83
6	100kN/m ² を超える	—	— ~ —	—	3mを超える	— ~ —	—	—	100kN/m ² を超える	—	— ~ —	—	3mを超える	— ~ —	—	—
	それ以外	1.00	0.00 ~ 3.90	48.94	それ以外	0.00 ~ 3.90	2.13	11.37	それ以外	1.00	5.00 ~ 5.13	48.94	それ以外	5.00 ~ 5.13	2.13	11.37
7	100kN/m ² を超える	—	— ~ —	—	3mを超える	— ~ —	—	—	100kN/m ² を超える	—	— ~ —	—	3mを超える	— ~ —	—	—
	それ以外	1.00	0.00 ~ 4.04	50.65	それ以外	0.00 ~ 4.04	2.09	11.20	それ以外	1.00	5.00 ~ 5.16	50.65	それ以外	5.00 ~ 5.16	2.09	11.20
8	100kN/m ² を超える	—	— ~ —	—	3mを超える	— ~ —	—	—	100kN/m ² を超える	—	— ~ —	—	3mを超える	— ~ —	—	—
	それ以外	1.00	0.00 ~ 4.04	50.61	それ以外	0.00 ~ 4.04	2.11	11.27	それ以外	1.00	5.00 ~ 5.23	50.61	それ以外	5.00 ~ 5.23	2.11	11.27
9	100kN/m ² を超える	—	— ~ —	—	3mを超える	— ~ —	—	—	100kN/m ² を超える	—	— ~ —	—	3mを超える	— ~ —	—	—
	それ以外	1.00	0.00 ~ 4.76	59.32	それ以外	0.00 ~ 4.76	1.96	10.51	それ以外	1.00	5.00 ~ 5.54	59.32	それ以外	5.00 ~ 5.54	1.96	10.51
10	100kN/m ² を超える	—	— ~ —	—	3mを超える	— ~ —	—	—	100kN/m ² を超える	—	— ~ —	—	3mを超える	— ~ —	—	—
	それ以外	1.00	0.00 ~ 4.89	60.98	それ以外	0.00 ~ 0.00	1.67	8.94	それ以外	1.00	5.00 ~ 5.20	60.98	それ以外	5.00 ~ 5.20	1.67	8.94
11	100kN/m ² を超える	1.00	0.00 ~ 1.09	116.45	3mを超える	— ~ —	—	—	100kN/m ² を超える	1.00	10.90 ~ 14.25	116.45	3mを超える	— ~ —	—	—
	それ以外	1.00	1.09 ~ 8.88	100.00	それ以外	0.00 ~ 8.88	2.33	12.47	それ以外	1.00	5.00 ~ 10.90	100.00	それ以外	5.00 ~ 14.25	2.33	12.47
12	100kN/m ² を超える	—	— ~ —	—	3mを超える	— ~ —	—	—	100kN/m ² を超える	—	— ~ —	—	3mを超える	— ~ —	—	—
	それ以外	—	— ~ —	—	それ以外	— ~ —	—	—	それ以外	—	— ~ —	—	それ以外	— ~ —	—	—
13	100kN/m ² を超える	—	— ~ —	—	3mを超える	— ~ —	—	—	100kN/m ² を超える	—	— ~ —	—	3mを超える	— ~ —	—	—
	それ以外	—	— ~ —	—	それ以外	— ~ —	—	—	それ以外	—	— ~ —	—	それ以外	— ~ —	—	—
14	100kN/m ² を超える	1.00	0.00 ~ 0.03	100.51	3mを超える	— ~ —	—	—	100kN/m ² を超える	1.00	10.64 ~ 10.73	100.51	3mを超える	— ~ —	—	—
	それ以外	1.00	0.03 ~ 7.82	100.00	それ以外	0.00 ~ 7.82	2.26	12.11	それ以外	1.00	5.00 ~ 10.64	100.00	それ以外	5.00 ~ 10.73	2.26	12.11
15	100kN/m ² を超える	—	— ~ —	—	3mを超える	— ~ —	—	—	100kN/m ² を超える	—	— ~ —	—	3mを超える	— ~ —	—	—
	それ以外	1.00	0.00 ~ 5.72	71.45	それ以外	0.00 ~ 5.72	1.95	10.42	それ以外	1.00	5.00 ~ 6.95	71.45	それ以外	5.00 ~ 6.95	1.95	10.42

岩手県

急傾斜地の崩壊区域調査書

様式3-2 建築物に作用すると想定される衝撃に関する事項(2/2)

										調査年度	令和元年度					
急傾斜地の位置		箇所番号		129A0526		箇所名		安渡(3)-1		所在地	上閉伊郡大槌町安渡三丁目					
横断 測線 番号	急傾斜地の下端に隣接する土地								急傾斜地内							
	土石等の移動の高さと力の大きさ				土石等の堆積高さと力の大きさ				土石等の移動の高さと力の大きさ				土石等の堆積高さと力の大きさ			
	区分	高さ (m)	下端からの距離 (m)	力の大きさ (kN/m ²)	区分	下端からの水平 距離(m)	高さ (m)	力の大きさ (kN/m ²)	区分	高さ (m)	上端からの比高 (m)	力の大きさ (kN/m ²)	区分	上端からの比高 (m)	高さ (m)	力の大きさ (kN/m ²)
16	100kN/m ² を超える	—	— ~ —	—	3mを超える	— ~ —	—	—	100kN/m ² を超える	—	— ~ —	—	3mを超える	— ~ —	—	—
	それ以外	1.00	0.00 ~ 4.87	60.69	それ以外	0.00 ~ 4.87	1.76	9.42	それ以外	1.00	5.00 ~ 5.14	60.69	それ以外	5.00 ~ 5.14	1.76	9.42
	100kN/m ² を超える		~		3mを超える	~			100kN/m ² を超える		~		3mを超える	~		
	それ以外		~		それ以外	~			それ以外		~		それ以外	~		
	100kN/m ² を超える		~		3mを超える	~			100kN/m ² を超える		~		3mを超える	~		
	それ以外		~		それ以外	~			それ以外		~		それ以外	~		
	100kN/m ² を超える		~		3mを超える	~			100kN/m ² を超える		~		3mを超える	~		
	それ以外		~		それ以外	~			それ以外		~		それ以外	~		
	100kN/m ² を超える		~		3mを超える	~			100kN/m ² を超える		~		3mを超える	~		
	それ以外		~		それ以外	~			それ以外		~		それ以外	~		
	100kN/m ² を超える		~		3mを超える	~			100kN/m ² を超える		~		3mを超える	~		
	それ以外		~		それ以外	~			それ以外		~		それ以外	~		
	100kN/m ² を超える		~		3mを超える	~			100kN/m ² を超える		~		3mを超える	~		
	それ以外		~		それ以外	~			それ以外		~		それ以外	~		
	100kN/m ² を超える		~		3mを超える	~			100kN/m ² を超える		~		3mを超える	~		
	それ以外		~		それ以外	~			それ以外		~		それ以外	~		
	100kN/m ² を超える		~		3mを超える	~			100kN/m ² を超える		~		3mを超える	~		
	それ以外		~		それ以外	~			それ以外		~		それ以外	~		
	100kN/m ² を超える		~		3mを超える	~			100kN/m ² を超える		~		3mを超える	~		
	それ以外		~		それ以外	~			それ以外		~		それ以外	~		