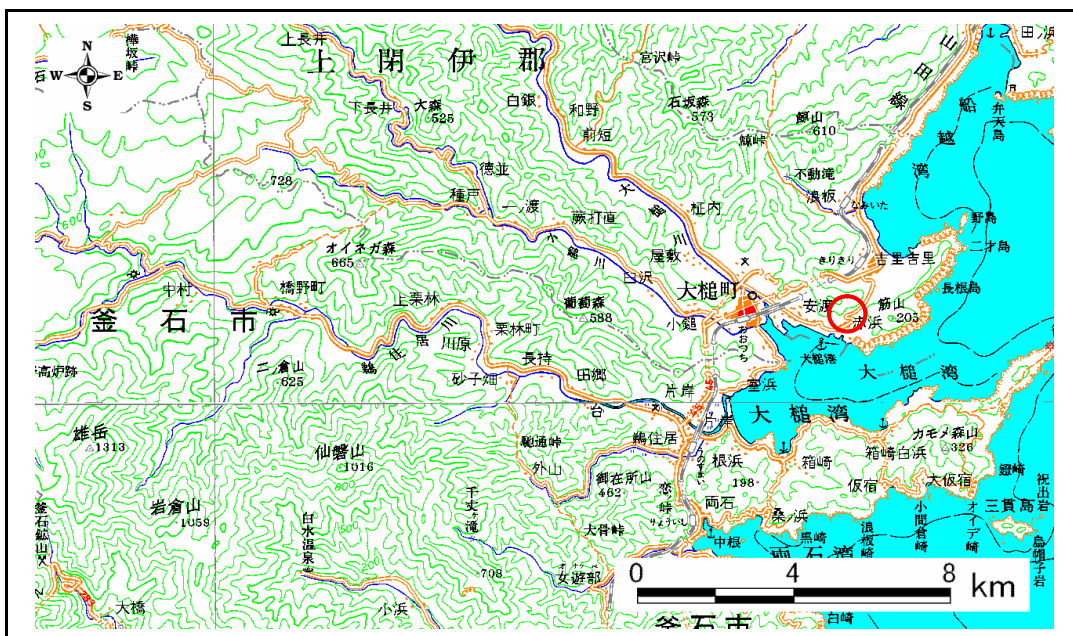


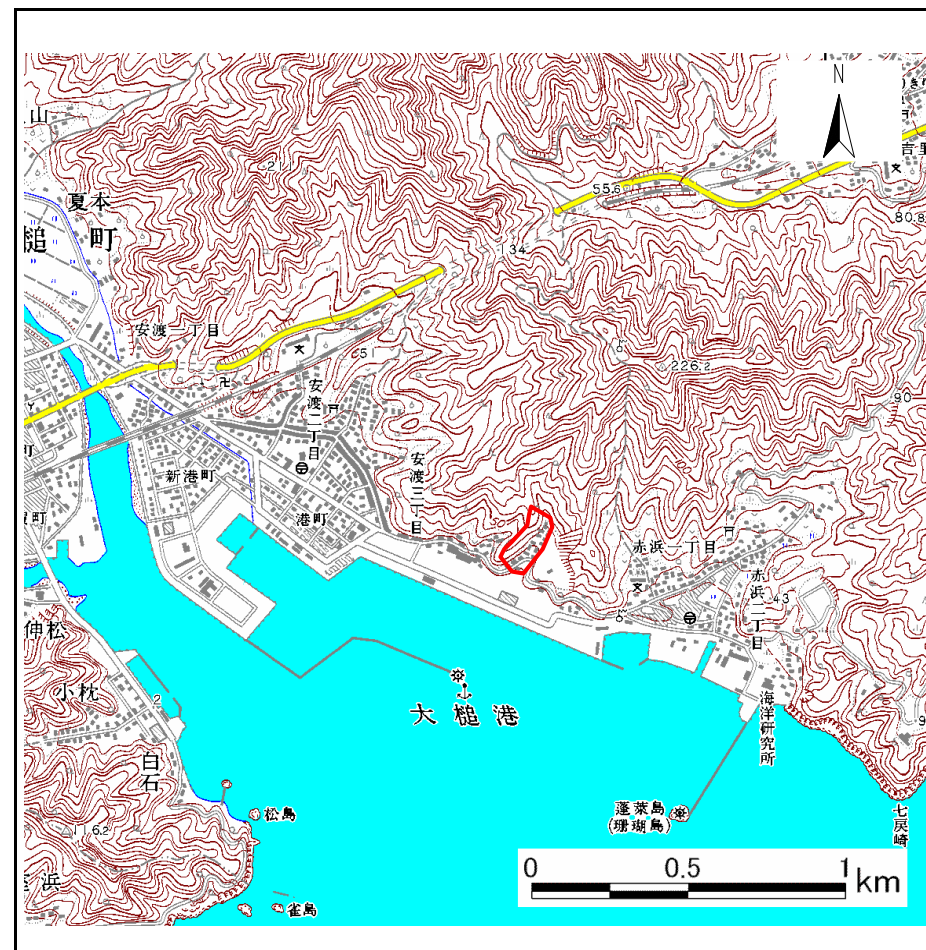
土砂災害防止に関する基礎調査(急傾斜地の崩壊)

表紙 概況、位置図

自然現象の種類	急傾斜地の崩壊
箇所番号	129A0522
箇所名	安渡(2)-4
所在地	上閉伊郡 大槌町 安渡三丁目
調査機関	岩手県釜石地方振興局



概況図 S=1:200,000



位置図 S=1:25,000

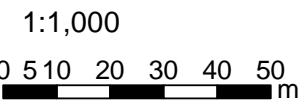
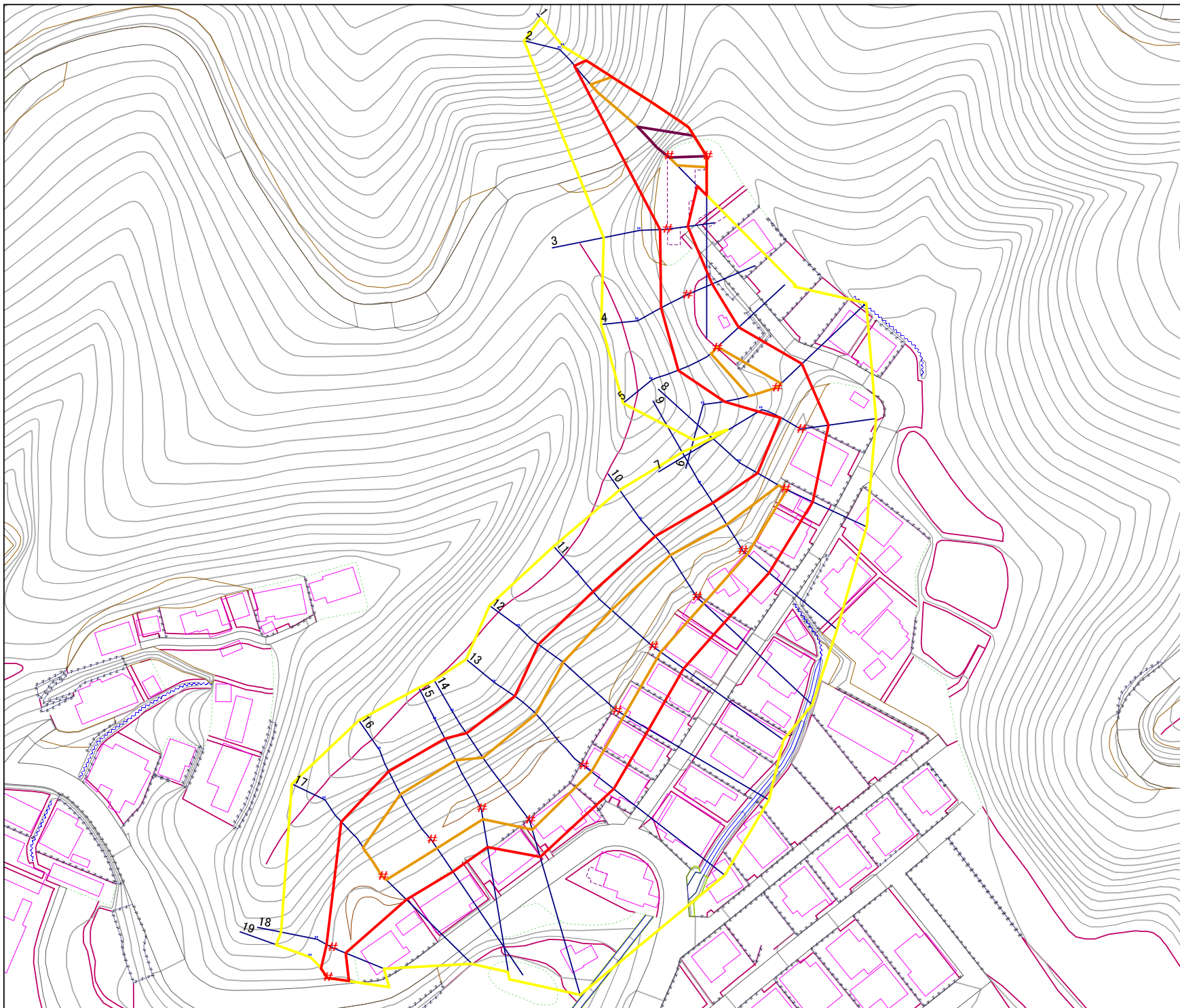
岩手県

様式3-1 危害のおそれのある 土地等の設定図



凡例

- 上端
- ▲ 下端
- 著しい危害のおそれのある土地の区域
- 危害のおそれのある土地の区域
- 土石等の堆積高が3mを超える範囲
- 土石等の移動の力が100kN/m²を超える範囲
- 横断測線



急傾斜地の崩壊区域調書

様式3-2 建築物に作用すると想定される衝撃に関する事項 (1/2)

												調査年度	平成16年度			
急傾斜地の位置		129A0522			箇所名		安渡(2)-4		所在地		上閉伊郡 大槌町 安渡三丁目					
横断 測線 番号	急傾斜地の下端に隣接する土地								急傾斜地内							
	土石等の移動の高さと力の大きさ				土石等の堆積高さと力の大きさ				土石等の移動の高さと力の大きさ				土石等の堆積高さと力の大きさ			
	区分	高さ (m)	下端からの距離 (m)	力の大きさ (kN/m ²)	区分	下端からの水平 距離(m)	高さ (m)	力の大きさ (kN/m ²)	区分	高さ (m)	上端からの比高 (m)	力の大きさ (kN/m ²)	区分	上端からの比高 (m)	高さ (m)	力の大きさ (kN/m ²)
1	100kN/m ² を超える	1.00	0.00 ~ 3.00	147.69	3mを超える	0.00 ~ 0.00	3.00	15.16	100kN/m ² を超える	1.00	10.81 ~ 34.58	147.69	3mを超える	30.00 ~ 34.58	3.00	15.16
	それ以外	1.00	3.00 ~ 10.79	100.00	それ以外	0.00 ~ 10.79	3.00	15.16	それ以外	1.00	5.00 ~ 10.81	100.00	それ以外	5.00 ~ 30.00	3.00	15.16
2	100kN/m ² を超える	1.00	0.00 ~ 3.57	157.71	3mを超える	0.00 ~ 0.45	3.25	16.42	100kN/m ² を超える	1.00	10.60 ~ 34.71	157.71	3mを超える	25.00 ~ 34.71	3.25	16.42
	それ以外	1.00	3.57 ~ 11.36	100.00	それ以外	0.45 ~ 11.36	3.00	15.16	それ以外	1.00	5.00 ~ 10.60	100.00	それ以外	5.00 ~ 25.00	3.00	15.16
3	100kN/m ² を超える	-	- ~ -	-	3mを超える	- ~ -	-	-	100kN/m ² を超える	-	- ~ -	-	3mを超える	- ~ -	-	-
	それ以外	1.00	0.00 ~ 5.70	71.30	それ以外	0.00 ~ 5.70	1.87	9.45	それ以外	1.00	5.00 ~ 6.59	71.30	それ以外	5.00 ~ 6.59	1.87	9.45
4	100kN/m ² を超える	-	- ~ -	-	3mを超える	- ~ -	-	-	100kN/m ² を超える	-	- ~ -	-	3mを超える	- ~ -	-	-
	それ以外	1.00	0.00 ~ 7.53	96.26	それ以外	0.00 ~ 7.53	2.06	10.40	それ以外	1.00	5.00 ~ 10.22	96.26	それ以外	5.00 ~ 10.22	2.06	10.40
5	100kN/m ² を超える	1.00	0.00 ~ 0.41	105.99	3mを超える	- ~ -	-	-	100kN/m ² を超える	1.00	11.38 ~ 12.78	105.99	3mを超える	- ~ -	-	-
	それ以外	1.00	0.41 ~ 8.19	100.00	それ以外	0.00 ~ 8.19	2.01	10.15	それ以外	1.00	5.00 ~ 11.38	100.00	それ以外	5.00 ~ 12.78	2.01	10.15
6	100kN/m ² を超える	1.00	0.00 ~ 1.83	128.09	3mを超える	- ~ -	-	-	100kN/m ² を超える	1.00	10.59 ~ 16.99	128.09	3mを超える	- ~ -	-	-
	それ以外	1.00	1.83 ~ 9.61	100.00	それ以外	0.00 ~ 9.61	2.44	12.31	それ以外	1.00	5.00 ~ 10.59	100.00	それ以外	5.00 ~ 16.99	2.44	12.31
7	100kN/m ² を超える	-	- ~ -	-	3mを超える	- ~ -	-	-	100kN/m ² を超える	-	- ~ -	-	3mを超える	- ~ -	-	-
	それ以外	1.00	0.00 ~ 7.65	98.11	それ以外	0.00 ~ 7.65	2.29	11.60	それ以外	1.00	5.00 ~ 10.42	98.11	それ以外	5.00 ~ 10.42	2.29	11.60
8	100kN/m ² を超える	1.00	0.00 ~ 0.59	108.77	3mを超える	- ~ -	-	-	100kN/m ² を超える	1.00	10.70 ~ 12.35	108.77	3mを超える	- ~ -	-	-
	それ以外	1.00	0.59 ~ 8.38	100.00	それ以外	0.00 ~ 8.38	2.28	11.54	それ以外	1.00	5.00 ~ 10.70	100.00	それ以外	5.00 ~ 12.35	2.28	11.54
9	100kN/m ² を超える	1.00	0.00 ~ 1.80	127.73	3mを超える	- ~ -	-	-	100kN/m ² を超える	1.00	10.53 ~ 16.94	127.73	3mを超える	- ~ -	-	-
	それ以外	1.00	1.80 ~ 9.59	100.00	それ以外	0.00 ~ 9.59	2.39	12.08	それ以外	1.00	5.00 ~ 10.53	100.00	それ以外	5.00 ~ 16.94	2.39	12.08
10	100kN/m ² を超える	1.00	0.00 ~ 2.60	140.89	3mを超える	- ~ -	-	-	100kN/m ² を超える	1.00	10.62 ~ 21.75	140.89	3mを超える	- ~ -	-	-
	それ以外	1.00	2.60 ~ 10.39	100.00	それ以外	0.00 ~ 10.39	2.79	14.11	それ以外	1.00	5.00 ~ 10.62	100.00	それ以外	5.00 ~ 21.75	2.79	14.11
11	100kN/m ² を超える	1.00	0.00 ~ 2.57	140.38	3mを超える	- ~ -	-	-	100kN/m ² を超える	1.00	10.53 ~ 22.08	140.38	3mを超える	- ~ -	-	-
	それ以外	1.00	2.57 ~ 10.36	100.00	それ以外	0.00 ~ 10.36	2.70	13.65	それ以外	1.00	5.00 ~ 10.53	100.00	それ以外	5.00 ~ 22.08	2.70	13.65
12	100kN/m ² を超える	1.00	0.00 ~ 2.49	139.05	3mを超える	- ~ -	-	-	100kN/m ² を超える	1.00	10.79 ~ 24.29	139.05	3mを超える	- ~ -	-	-
	それ以外	1.00	2.49 ~ 10.28	100.00	それ以外	0.00 ~ 10.28	2.58	13.03	それ以外	1.00	5.00 ~ 10.79	100.00	それ以外	5.00 ~ 24.29	2.58	13.03
13	100kN/m ² を超える	1.00	0.00 ~ 2.72	142.94	3mを超える	- ~ -	-	-	100kN/m ² を超える	1.00	10.58 ~ 24.62	142.94	3mを超える	- ~ -	-	-
	それ以外	1.00	2.72 ~ 10.51	100.00	それ以外	0.00 ~ 10.51	2.65	13.37	それ以外	1.00	5.00 ~ 10.58	100.00	それ以外	5.00 ~ 24.62	2.65	13.37
14	100kN/m ² を超える	1.00	0.00 ~ 2.68	142.22	3mを超える	- ~ -	-	-	100kN/m ² を超える	1.00	10.70 ~ 25.68	142.22	3mを超える	- ~ -	-	-
	それ以外	1.00	2.68 ~ 10.47	100.00	それ以外	0.00 ~ 10.47	2.93	14.80	それ以外	1.00	5.00 ~ 10.70	100.00	それ以外	5.00 ~ 25.68	2.93	14.80
15	100kN/m ² を超える	1.00	0.00 ~ 2.84	144.93	3mを超える	- ~ -	-	-	100kN/m ² を超える	1.00	10.75 ~ 23.77	144.93	3mを超える	- ~ -	-	-
	それ以外	1.00	2.84 ~ 10.62	100.00	それ以外	0.00 ~ 10.62	2.84	14.37	それ以外	1.00	5.00 ~ 10.75	100.00	それ以外	5.00 ~ 23.77	2.84	14.37

急傾斜地の崩壊区域調書

様式3-2 建築物に作用すると想定される衝撃に関する事項 (2/2)

調査年度 平成16年度

急傾斜地の位置		箇所番号		129A0522		箇所名		安渡(2)-4		所在地		上閉伊郡 大槌町 安渡三丁目				
横断 測線 番号	急傾斜地の下端に隣接する土地								急傾斜地内							
	土石等の移動の高さと力の大きさ				土石等の堆積高さと力の大きさ				土石等の移動の高さと力の大きさ				土石等の堆積高さと力の大きさ			
	区分	高さ (m)	下端からの距離 (m)	力の大きさ (kN/m ²)	区分	下端からの水平 距離(m)	高さ (m)	力の大きさ (kN/m ²)	区分	高さ (m)	上端からの比高 (m)	力の大きさ (kN/m ²)	区分	上端からの比高 (m)	高さ (m)	力の大きさ (kN/m ²)
16	100kN/m ² を超える	1.00	0.00 ~ 2.64	141.59	3mを超える	- ~ -	-	-	100kN/m ² を超える	1.00	10.53 ~ 22.43	141.59	3mを超える	- ~ -	-	-
	それ以外	1.00	2.64 ~ 10.43	100.00	それ以外	0.00 ~ 10.43	2.72	13.77	それ以外	1.00	5.00 ~ 10.53	100.00	それ以外	5.00 ~ 22.43	2.72	13.77
17	100kN/m ² を超える	1.00	0.00 ~ 1.46	122.16	3mを超える	- ~ -	-	-	100kN/m ² を超える	1.00	11.10 ~ 17.21	122.16	3mを超える	- ~ -	-	-
	それ以外	1.00	1.46 ~ 9.24	100.00	それ以外	0.00 ~ 9.24	2.21	11.18	それ以外	1.00	5.00 ~ 11.10	100.00	それ以外	5.00 ~ 17.21	2.21	11.18
18	100kN/m ² を超える	-	- ~ -	-	3mを超える	- ~ -	-	-	100kN/m ² を超える	-	- ~ -	-	3mを超える	- ~ -	-	-
	それ以外	1.00	0.00 ~ 3.91	49.08	それ以外	0.00 ~ 3.91	2.41	12.19	それ以外	1.00	5.00 ~ 7.65	49.08	それ以外	5.00 ~ 7.65	2.41	12.19
19	100kN/m ² を超える	-	- ~ -	-	3mを超える	- ~ -	-	-	100kN/m ² を超える	-	- ~ -	-	3mを超える	- ~ -	-	-
	それ以外	1.00	0.00 ~ 5.90	73.91	それ以外	0.00 ~ 5.90	2.11	10.66	それ以外	1.00	5.00 ~ 8.57	73.91	それ以外	5.00 ~ 8.57	2.11	10.66
	100kN/m ² を超える		~		3mを超える	~			100kN/m ² を超える		~		3mを超える	~		
	それ以外		~		それ以外	~			それ以外		~		それ以外	~		
	100kN/m ² を超える		~		3mを超える	~			100kN/m ² を超える		~		3mを超える	~		
	それ以外		~		それ以外	~			それ以外		~		それ以外	~		
	100kN/m ² を超える		~		3mを超える	~			100kN/m ² を超える		~		3mを超える	~		
	それ以外		~		それ以外	~			それ以外		~		それ以外	~		
	100kN/m ² を超える		~		3mを超える	~			100kN/m ² を超える		~		3mを超える	~		
	それ以外		~		それ以外	~			それ以外		~		それ以外	~		
	100kN/m ² を超える		~		3mを超える	~			100kN/m ² を超える		~		3mを超える	~		
	それ以外		~		それ以外	~			それ以外		~		それ以外	~		
	100kN/m ² を超える		~		3mを超える	~			100kN/m ² を超える		~		3mを超える	~		
	それ以外		~		それ以外	~			それ以外		~		それ以外	~		
	100kN/m ² を超える		~		3mを超える	~			100kN/m ² を超える		~		3mを超える	~		
	それ以外		~		それ以外	~			それ以外		~		それ以外	~		