

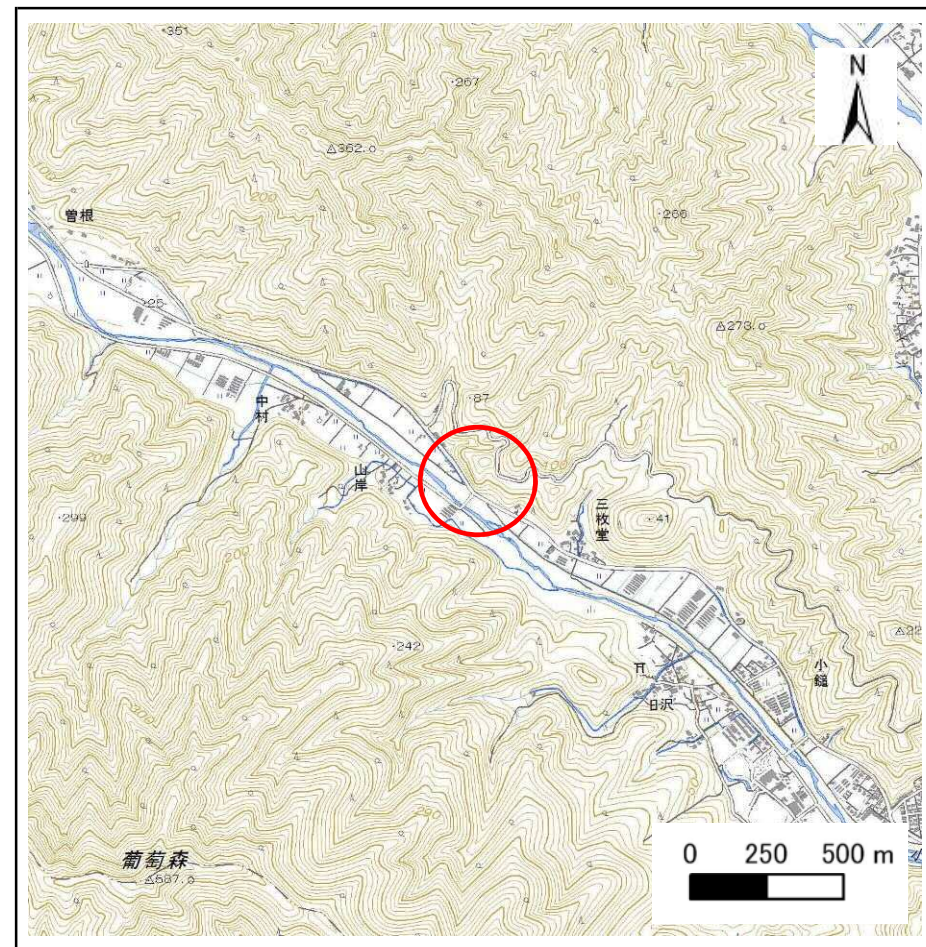
土砂災害防止に関する基礎調査(急傾斜地の崩壊)

表紙 概況、位置図

自然現象の種類	急傾斜地の崩壊
箇所番号	128C1006
箇所名	小鍬19地割-3
所在地	上閉伊郡大槌町小鍬19地割
調査機関	岩手県沿岸広域振興局



位置図(S=1:200,000)



概況図(S=1:25,000)

急傾斜地の崩壊区域調査

様式3-1 危害のおそれのある土地、著しい危害のおそれのある土地の設定図

調査年度

平成29年度

急傾斜地の位置

箇所番号

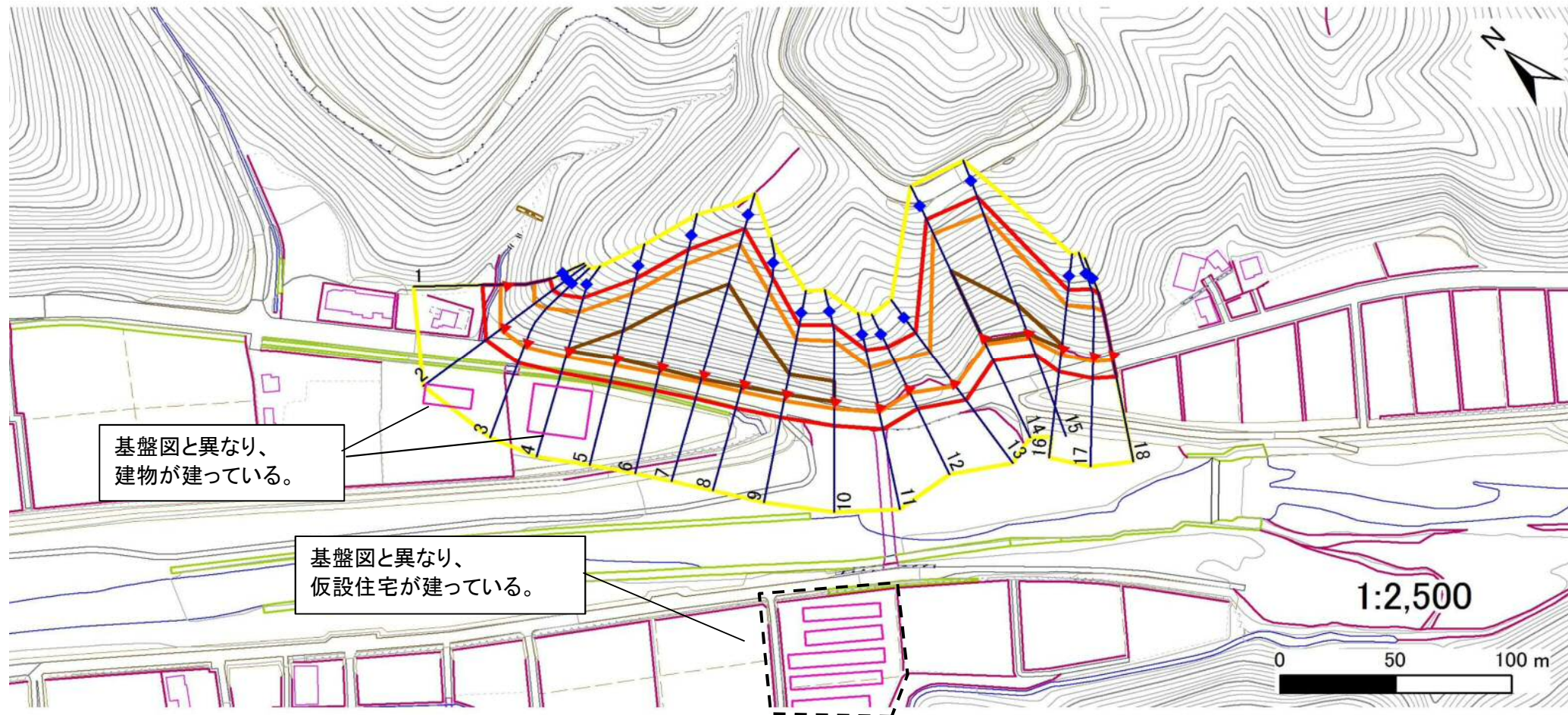
128C1006

箇所名

小鎖19地割-3

所在地

上閉伊郡大槌町小鎖19地割



凡例

■ 上端
▲ 下端

— 横断測線

■ 危害のおそれのある土地の区域

■ 著しい危害のおそれのある土地の区域

■ 土石等の移動による力が 100kN/m^2 を超える範囲

■ 土石等の堆積高が 3m を超える範囲

急傾斜地の崩壊区域調査

様式3-2 建築物に作用すると想定される衝撃に関する事項(1/2)

調査年度	平成29年度
------	--------

急傾斜地の位置		128C1006			箇所名		小鍬19地割-3			所在地		上閉伊郡大槌町小鍬19地割				
横断 測線 番号	急傾斜地の下端に隣接する土地								急傾斜地内							
	土石等の移動の高さと力の大きさ				土石等の堆積高さとの大きさ				土石等の移動の高さと力の大きさ				土石等の堆積高さとの大きさ			
	区分	高さ (m)	下端からの距離 (m)	力の大きさ (kN/m ²)	区分	下端からの水平 距離(m)	高さ (m)	力の大きさ (kN/m ²)	区分	高さ (m)	上端からの比高 (m)	力の大きさ (kN/m ²)	区分	上端からの比高 (m)	高さ (m)	力の大きさ (kN/m ²)
1	100kN/m ² を超える	1.00	0.00 ~ 2.33	136.33	3mを超える	— ~ —	—	—	100kN/m ² を超える	1.00	10.53 ~ 20.00	136.33	3mを超える	— ~ —	—	—
	それ以外	1.00	2.33 ~ 10.11	100.00	それ以外	0.00 ~ 10.11	2.73	13.79	それ以外	1.00	5.00 ~ 10.53	100.00	それ以外	5.00 ~ 20.00	2.73	13.79
2	100kN/m ² を超える	1.00	0.00 ~ 1.90	129.35	3mを超える	— ~ —	—	—	100kN/m ² を超える	1.00	11.41 ~ 22.00	129.35	3mを超える	— ~ —	—	—
	それ以外	1.00	1.90 ~ 9.69	100.00	それ以外	0.00 ~ 9.69	2.49	12.56	それ以外	1.00	5.00 ~ 11.41	100.00	それ以外	5.00 ~ 22.00	2.49	12.56
3	100kN/m ² を超える	1.00	0.00 ~ 2.38	137.12	3mを超える	— ~ —	—	—	100kN/m ² を超える	1.00	10.79 ~ 22.99	137.12	3mを超える	— ~ —	—	—
	それ以外	1.00	2.38 ~ 10.16	100.00	それ以外	0.00 ~ 10.16	2.58	13.03	それ以外	1.00	5.00 ~ 10.79	100.00	それ以外	5.00 ~ 22.99	2.58	13.03
4	100kN/m ² を超える	1.00	0.00 ~ 2.97	147.17	3mを超える	0.00 ~ 0.22	3.12	15.79	100kN/m ² を超える	1.00	10.58 ~ 25.17	147.17	3mを超える	25.00 ~ 25.17	3.12	15.79
	それ以外	1.00	2.97 ~ 10.75	100.00	それ以外	0.22 ~ 10.75	3.00	15.16	それ以外	1.00	5.00 ~ 10.58	100.00	それ以外	5.00 ~ 25.00	3.00	15.16
5	100kN/m ² を超える	1.00	0.00 ~ 3.61	158.37	3mを超える	0.00 ~ 0.48	3.26	16.49	100kN/m ² を超える	1.00	10.63 ~ 35.37	158.37	3mを超える	25.00 ~ 35.37	3.26	16.49
	それ以外	1.00	3.61 ~ 11.39	100.00	それ以外	0.48 ~ 11.39	3.00	15.16	それ以外	1.00	5.00 ~ 10.63	100.00	それ以外	5.00 ~ 25.00	3.00	15.16
6	100kN/m ² を超える	1.00	0.00 ~ 3.78	161.36	3mを超える	0.00 ~ 1.40	3.69	18.67	100kN/m ² を超える	1.00	10.54 ~ 47.43	161.36	3mを超える	25.00 ~ 47.43	3.69	18.67
	それ以外	1.00	3.78 ~ 11.56	100.00	それ以外	1.40 ~ 11.56	3.00	15.16	それ以外	1.00	5.00 ~ 10.54	100.00	それ以外	5.00 ~ 25.00	3.00	15.16
7	100kN/m ² を超える	1.00	0.00 ~ 3.77	161.31	3mを超える	0.00 ~ 2.24	4.03	20.39	100kN/m ² を超える	1.00	10.53 ~ 57.43	161.31	3mを超える	25.00 ~ 57.43	4.03	20.39
	それ以外	1.00	3.77 ~ 11.56	100.00	それ以外	2.24 ~ 11.56	3.00	15.16	それ以外	1.00	5.00 ~ 10.53	100.00	それ以外	5.00 ~ 25.00	3.00	15.16
8	100kN/m ² を超える	1.00	0.00 ~ 3.79	161.66	3mを超える	0.00 ~ 1.44	3.73	18.83	100kN/m ² を超える	1.00	10.56 ~ 45.20	161.66	3mを超える	25.00 ~ 45.20	3.73	18.83
	それ以外	1.00	3.79 ~ 11.58	100.00	それ以外	1.44 ~ 11.58	3.00	15.16	それ以外	1.00	5.00 ~ 10.56	100.00	それ以外	5.00 ~ 25.00	3.00	15.16
9	100kN/m ² を超える	1.00	0.00 ~ 3.51	156.70	3mを超える	0.00 ~ 0.60	3.34	16.89	100kN/m ² を超える	1.00	10.83 ~ 32.62	156.70	3mを超える	25.00 ~ 32.62	3.34	16.89
	それ以外	1.00	3.51 ~ 11.30	100.00	それ以外	0.60 ~ 11.30	3.00	15.16	それ以外	1.00	5.00 ~ 10.83	100.00	それ以外	5.00 ~ 25.00	3.00	15.16
10	100kN/m ² を超える	1.00	0.00 ~ 3.38	154.35	3mを超える	0.00 ~ 0.35	3.19	16.11	100kN/m ² を超える	1.00	10.54 ~ 32.00	154.35	3mを超える	25.00 ~ 32.00	3.19	16.11
	それ以外	1.00	3.38 ~ 11.17	100.00	それ以外	0.35 ~ 11.17	3.00	15.16	それ以外	1.00	5.00 ~ 10.54	100.00	それ以外	5.00 ~ 25.00	3.00	15.16
11	100kN/m ² を超える	1.00	0.00 ~ 2.50	139.14	3mを超える	— ~ —	—	—	100kN/m ² を超える	1.00	10.70 ~ 23.49	139.14	3mを超える	— ~ —	—	—
	それ以外	1.00	2.50 ~ 10.28	100.00	それ以外	0.00 ~ 10.28	2.60	13.15	それ以外	1.00	5.00 ~ 10.70	100.00	それ以外	5.00 ~ 23.49	2.60	13.15
12	100kN/m ² を超える	1.00	0.00 ~ 2.55	140.07	3mを超える	— ~ —	—	—	100kN/m ² を超える	1.00	10.56 ~ 21.47	140.07	3mを超える	— ~ —	—	—
	それ以外	1.00	2.55 ~ 10.34	100.00	それ以外	0.00 ~ 10.34	2.76	13.94	それ以外	1.00	5.00 ~ 10.56	100.00	それ以外	5.00 ~ 21.47	2.76	13.94
13	100kN/m ² を超える	1.00	0.00 ~ 1.79	127.53	3mを超える	— ~ —	—	—	100kN/m ² を超える	1.00	11.67 ~ 22.21	127.53	3mを超える	— ~ —	—	—
	それ以外	1.00	1.79 ~ 9.58	100.00	それ以外	0.00 ~ 9.58	2.46	12.43	それ以外	1.00	5.00 ~ 11.67	100.00	それ以外	5.00 ~ 22.21	2.46	12.43
14	100kN/m ² を超える	1.00	0.00 ~ 3.77	161.18	3mを超える	0.00 ~ 2.27	4.05	20.49	100kN/m ² を超える	1.00	10.53 ~ 50.37	161.18	3mを超える	25.00 ~ 50.37	4.05	20.49
	それ以外	1.00	3.77 ~ 11.55	100.00	それ以外	2.27 ~ 11.55	3.00	15.16	それ以外	1.00	5.00 ~ 10.53	100.00	それ以外	5.00 ~ 25.00	3.00	15.16
15	100kN/m ² を超える	1.00	0.00 ~ 3.19	150.93	3mを超える	0.00 ~ 1.04	3.47	17.52	100kN/m ² を超える	1.00	10.85 ~ 49.02	150.93	3mを超える	40.00 ~ 49.02	3.47	17.52
	それ以外	1.00	3.19 ~ 10.97	100.00	それ以外	1.04 ~ 10.97	3.00	15.16	それ以外	1.00	5.00 ~ 10.85	100.00	それ以外	5.00 ~ 40.00	3.00	15.16

急傾斜地の崩壊区域調書

様式3-2 建築物に作用すると想定される衝撃に関する事項(2/2)

調査年度	平成29年度
------	--------

急傾斜地の位置		箇所番号 128C1006			箇所名		小鍬19地割-3		所在地		上閉伊郡大槌町小鍬19地割					
横断 測線 番号	急傾斜地の下端に隣接する土地								急傾斜地内							
	土石等の移動の高さと力の大きさ				土石等の堆積高さとの大きさ				土石等の移動の高さと力の大きさ				土石等の堆積高さとの大きさ			
	区分	高さ (m)	下端からの距離 (m)	力の大きさ (kN/m ²)	区分	下端からの水平 距離(m)	高さ (m)	力の大きさ (kN/m ²)	区分	高さ (m)	下端からの比高 (m)	力の大きさ (kN/m ²)	区分	下端からの比高 (m)	高さ (m)	力の大きさ (kN/m ²)
16	100kN/m ² を超える	1.00	0.00 ~ 3.03	148.13	3mを超える	0.00 ~ 0.18	3.10	15.67	100kN/m ² を超える	1.00	10.55 ~ 26.00	148.13	3mを超える	25.00 ~ 26.00	3.10	15.67
	それ以外	1.00	3.03 ~ 10.81	100.00	それ以外	0.18 ~ 10.81	3.00	15.16	それ以外	1.00	5.00 ~ 10.55	100.00	それ以外	5.00 ~ 25.00	3.00	15.16
17	100kN/m ² を超える	1.00	0.00 ~ 2.68	142.17	3mを超える	— ~ —	—	—	100kN/m ² を超える	1.00	10.73 ~ 26.00	142.17	3mを超える	— ~ —	—	—
	それ以外	1.00	2.68 ~ 10.46	100.00	それ以外	0.00 ~ 10.46	2.92	14.76	それ以外	1.00	5.00 ~ 10.73	100.00	それ以外	5.00 ~ 26.00	2.92	14.76
18	100kN/m ² を超える	1.00	0.00 ~ 2.60	140.88	3mを超える	— ~ —	—	—	100kN/m ² を超える	1.00	10.70 ~ 24.69	140.88	3mを超える	— ~ —	—	—
	それ以外	1.00	2.60 ~ 10.39	100.00	それ以外	0.00 ~ 10.39	2.60	13.14	それ以外	1.00	5.00 ~ 10.70	100.00	それ以外	5.00 ~ 24.69	2.60	13.14
	100kN/m ² を超える		~		3mを超える	~			100kN/m ² を超える		~		3mを超える	~		
	それ以外		~		それ以外	~			それ以外		~		それ以外	~		
	100kN/m ² を超える		~		3mを超える	~			100kN/m ² を超える		~		3mを超える	~		
	それ以外		~		それ以外	~			それ以外		~		それ以外	~		
	100kN/m ² を超える		~		3mを超える	~			100kN/m ² を超える		~		3mを超える	~		
	それ以外		~		それ以外	~			それ以外		~		それ以外	~		
	100kN/m ² を超える		~		3mを超える	~			100kN/m ² を超える		~		3mを超える	~		
	それ以外		~		それ以外	~			それ以外		~		それ以外	~		
	100kN/m ² を超える		~		3mを超える	~			100kN/m ² を超える		~		3mを超える	~		
	それ以外		~		それ以外	~			それ以外		~		それ以外	~		
	100kN/m ² を超える		~		3mを超える	~			100kN/m ² を超える		~		3mを超える	~		
	それ以外		~		それ以外	~			それ以外		~		それ以外	~		
	100kN/m ² を超える		~		3mを超える	~			100kN/m ² を超える		~		3mを超える	~		
	それ以外		~		それ以外	~			それ以外		~		それ以外	~		
	100kN/m ² を超える		~		3mを超える	~			100kN/m ² を超える		~		3mを超える	~		
	それ以外		~		それ以外	~			それ以外		~		それ以外	~		