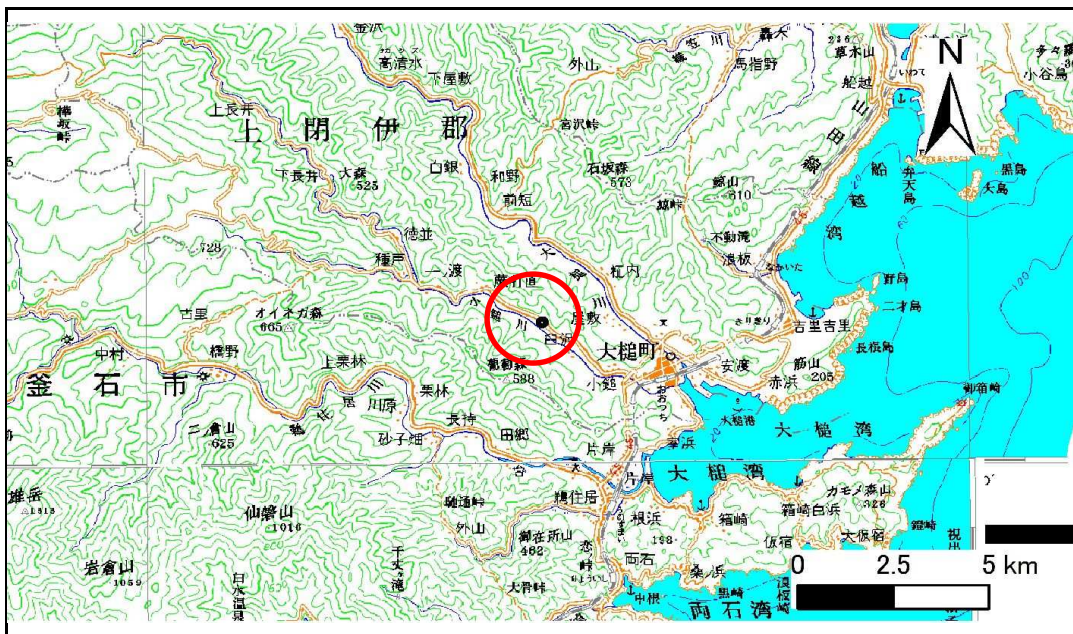


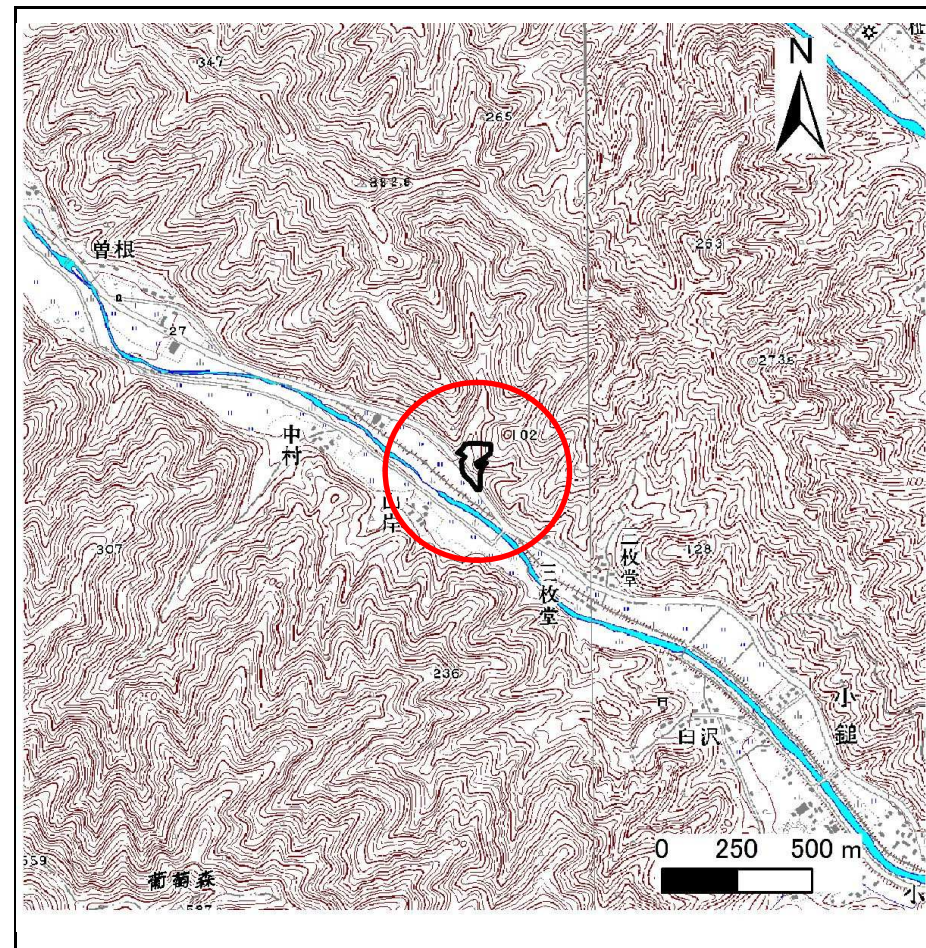
土砂災害防止に関する基礎調査(急傾斜地の崩壊)

表紙 概況、位置図

自然現象の種類	急傾斜地の崩壊
箇所番号	128B1039
箇所名	小鍬第19地割-2
所在地	上閉伊郡大槌町小鍬第19地割
調査機関	釜石地方振興局



位置図(S=1:200,000)



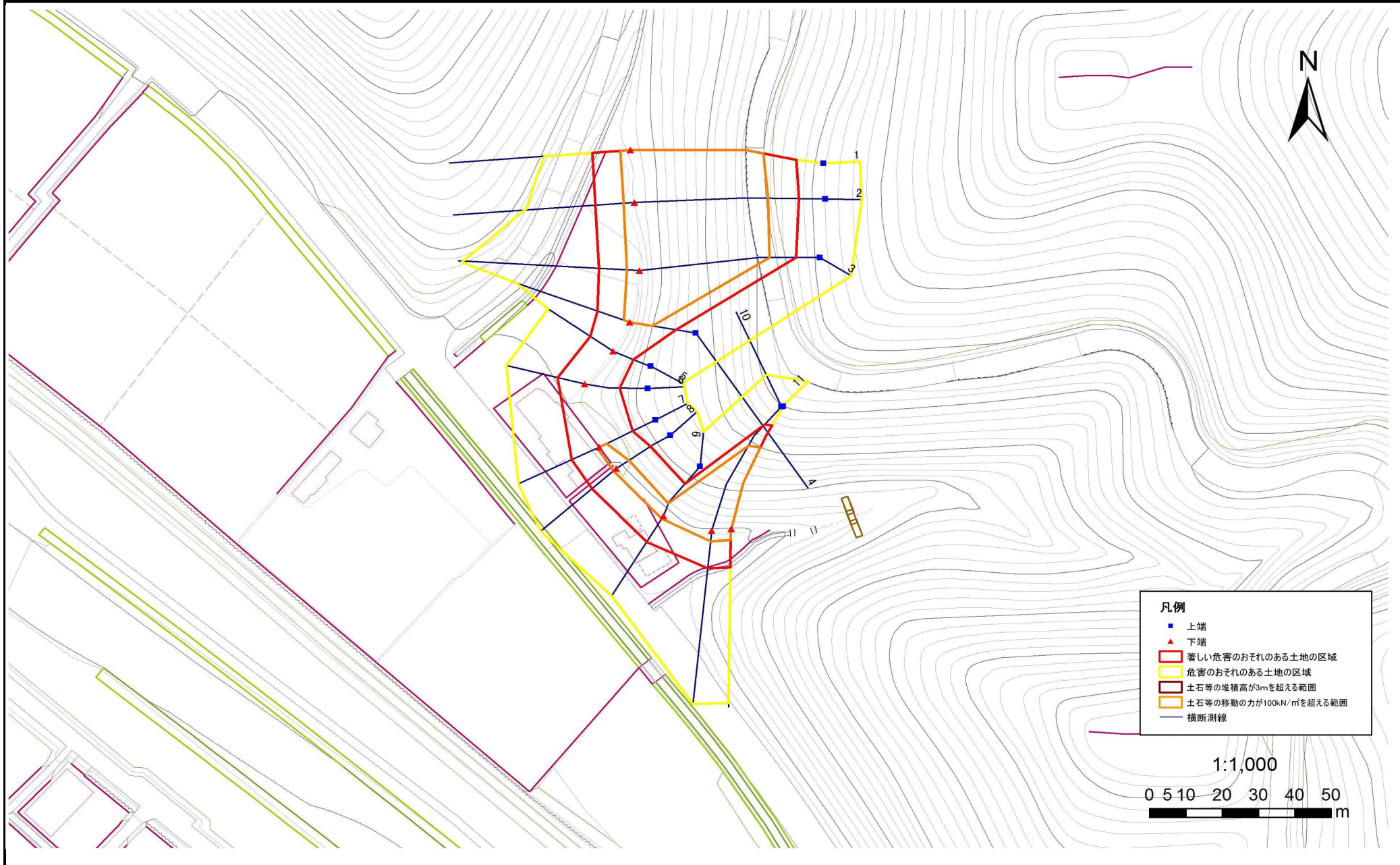
概況図(S=1:25,000)

急傾斜地の崩壊区域調書

様式3-1 危害のおそれのある土地、著しい危害のおそれのある土地の設定図

調査年度 平成27年度

急傾斜地の位置	箇所番号	128B1039	箇所名	小籠第19地割-2	所在地	上閉伊郡大槌町小籠第19地割
---------	------	----------	-----	-----------	-----	----------------



凡例

- 上端
- ▲ 下端
- 著しい危害のおそれのある土地の区域
- 危害のおそれのある土地の区域
- 土石等の堆積高が3mを超える範囲
- 土石等の移動の力が100kN/m²を超える範囲
- 横断測線

1:1,000

0 5 10 20 30 40 50 m

急傾斜地の崩壊区域調査

様式3-2 建築物に作用すると想定される衝撃に関する事項(1/1)

調査年度	平成21年度
------	--------

急傾斜地の位置		箇所番号			箇所名				所在地							
		128B1039			小鍬第19地割-2				上関伊郡大槌町小鍬第19地割							
横断 測線 番号	急傾斜地の下端に隣接する土地								急傾斜地内							
	土石等の移動の高さと力の大きさ				土石等の堆積高さとの大きさ				土石等の移動の高さと力の大きさ				土石等の堆積高さとの大きさ			
	区分	高さ (m)	下端からの距離 (m)	力の大きさ (kN/m ²)	区分	下端からの水平 距離(m)	高さ (m)	力の大きさ (kN/m ²)	区分	高さ (m)	下端からの比高 (m)	力の大きさ (kN/m ²)	区分	下端からの比高 (m)	高さ (m)	力の大きさ (kN/m ²)
1	100kN/m ² を超える	1.00	0.00 ~ 2.78	143.99	3mを超える	- ~ -	-	-	100kN/m ² を超える	1.00	11.08 ~ 35.12	143.99	3mを超える	- ~ -	-	-
	それ以外	1.00	2.78 ~ 10.57	100.00	それ以外	0.00 ~ 10.57	2.94	15.76	それ以外	1.00	5.00 ~ 11.08	100.00	それ以外	5.00 ~ 35.12	2.94	15.76
2	100kN/m ² を超える	1.00	0.00 ~ 3.03	148.17	3mを超える	- ~ -	-	-	100kN/m ² を超える	1.00	10.82 ~ 36.01	148.17	3mを超える	- ~ -	-	-
	それ以外	1.00	3.03 ~ 10.81	100.00	それ以外	0.00 ~ 10.81	3.00	16.04	それ以外	1.00	5.00 ~ 10.82	100.00	それ以外	5.00 ~ 36.01	3.00	16.04
3	100kN/m ² を超える	1.00	0.00 ~ 3.48	156.01	3mを超える	0.00 ~ 0.25	3.13	16.74	100kN/m ² を超える	1.00	10.54 ~ 37.76	156.01	3mを超える	25.00 ~ 37.76	3.13	16.74
	それ以外	1.00	3.48 ~ 11.26	100.00	それ以外	0.25 ~ 11.26	3.00	16.05	それ以外	1.00	5.00 ~ 10.54	100.00	それ以外	5.00 ~ 25.00	3.00	16.05
4	100kN/m ² を超える	1.00	0.00 ~ 1.67	125.54	3mを超える	- ~ -	-	-	100kN/m ² を超える	1.00	10.89 ~ 16.58	125.54	3mを超える	- ~ -	-	-
	それ以外	1.00	1.67 ~ 9.45	100.00	それ以外	0.00 ~ 9.45	2.53	13.53	それ以外	1.00	5.00 ~ 10.89	100.00	それ以外	5.00 ~ 16.58	2.53	13.53
5	100kN/m ² を超える	-	- ~ -	-	3mを超える	- ~ -	-	-	100kN/m ² を超える	-	- ~ -	-	3mを超える	- ~ -	-	-
	それ以外	1.00	0.00 ~ 7.60	97.28	それ以外	0.00 ~ 7.60	2.40	12.83	それ以外	1.00	5.00 ~ 10.83	97.28	それ以外	5.00 ~ 10.83	2.40	12.83
6	100kN/m ² を超える	-	- ~ -	-	3mを超える	- ~ -	-	-	100kN/m ² を超える	-	- ~ -	-	3mを超える	- ~ -	-	-
	それ以外	1.00	0.00 ~ 7.72	99.02	それ以外	0.00 ~ 7.72	2.01	10.77	それ以外	1.00	5.00 ~ 11.13	99.02	それ以外	5.00 ~ 11.13	2.01	10.77
7	100kN/m ² を超える	1.00	0.00 ~ 0.55	108.14	3mを超える	- ~ -	-	-	100kN/m ² を超える	1.00	10.68 ~ 12.32	108.14	3mを超える	- ~ -	-	-
	それ以外	1.00	0.55 ~ 8.33	100.00	それ以外	0.00 ~ 8.33	2.11	11.27	それ以外	1.00	5.00 ~ 10.68	100.00	それ以外	5.00 ~ 12.32	2.11	11.27
8	100kN/m ² を超える	1.00	0.00 ~ 1.06	116.01	3mを超える	- ~ -	-	-	100kN/m ² を超える	1.00	10.53 ~ 13.78	116.01	3mを超える	- ~ -	-	-
	それ以外	1.00	1.06 ~ 8.85	100.00	それ以外	0.00 ~ 8.85	2.19	11.74	それ以外	1.00	5.00 ~ 10.53	100.00	それ以外	5.00 ~ 13.78	2.19	11.74
9	100kN/m ² を超える	1.00	0.00 ~ 0.98	114.71	3mを超える	- ~ -	-	-	100kN/m ² を超える	1.00	10.53 ~ 13.50	114.71	3mを超える	- ~ -	-	-
	それ以外	1.00	0.98 ~ 8.76	100.00	それ以外	0.00 ~ 8.76	2.18	11.66	それ以外	1.00	5.00 ~ 10.53	100.00	それ以外	5.00 ~ 13.50	2.18	11.66
10	100kN/m ² を超える	1.00	0.00 ~ 3.07	148.91	3mを超える	- ~ -	-	-	100kN/m ² を超える	1.00	10.59 ~ 29.92	148.91	3mを超える	- ~ -	-	-
	それ以外	1.00	3.07 ~ 10.86	100.00	それ以外	0.00 ~ 10.86	2.98	15.92	それ以外	1.00	5.00 ~ 10.59	100.00	それ以外	5.00 ~ 29.92	2.98	15.92
11	100kN/m ² を超える	1.00	0.00 ~ 3.27	152.32	3mを超える	0.00 ~ 0.13	3.07	16.43	100kN/m ² を超える	1.00	10.53 ~ 29.96	152.32	3mを超える	25.00 ~ 29.96	3.07	16.43
	それ以外	1.00	3.27 ~ 11.05	100.00	それ以外	0.13 ~ 11.05	3.00	16.05	それ以外	1.00	5.00 ~ 10.53	100.00	それ以外	5.00 ~ 25.00	3.00	16.05
	100kN/m ² を超える		~		3mを超える	~			100kN/m ² を超える		~		3mを超える	~		
	それ以外		~		それ以外	~			それ以外		~		それ以外	~		
	100kN/m ² を超える		~		3mを超える	~			100kN/m ² を超える		~		3mを超える	~		
	それ以外		~		それ以外	~			それ以外		~		それ以外	~		
	100kN/m ² を超える		~		3mを超える	~			100kN/m ² を超える		~		3mを超える	~		
	それ以外		~		それ以外	~			それ以外		~		それ以外	~		