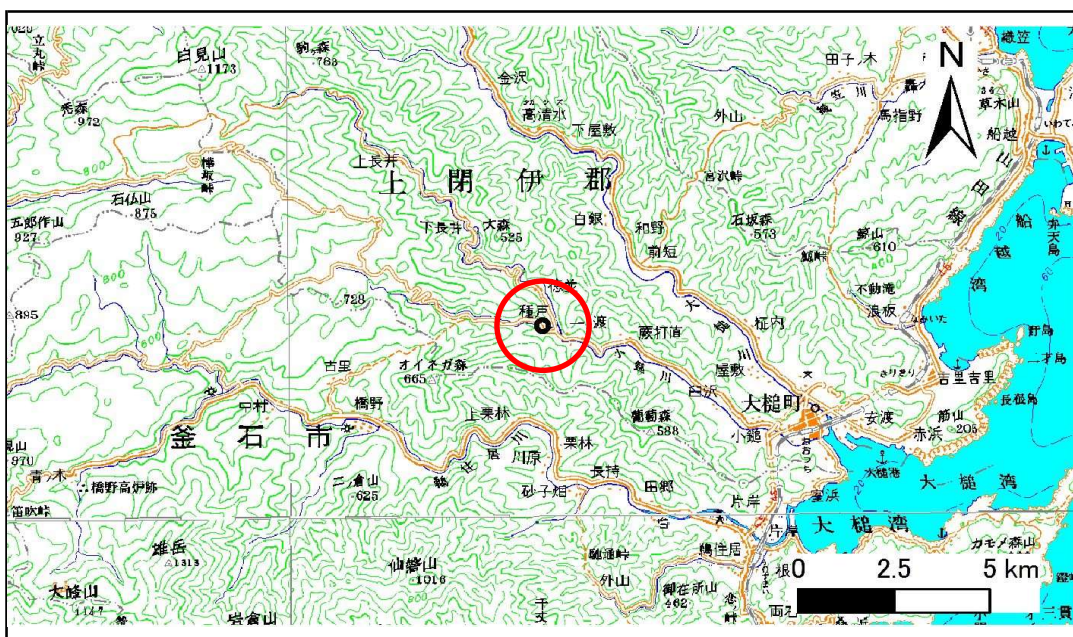


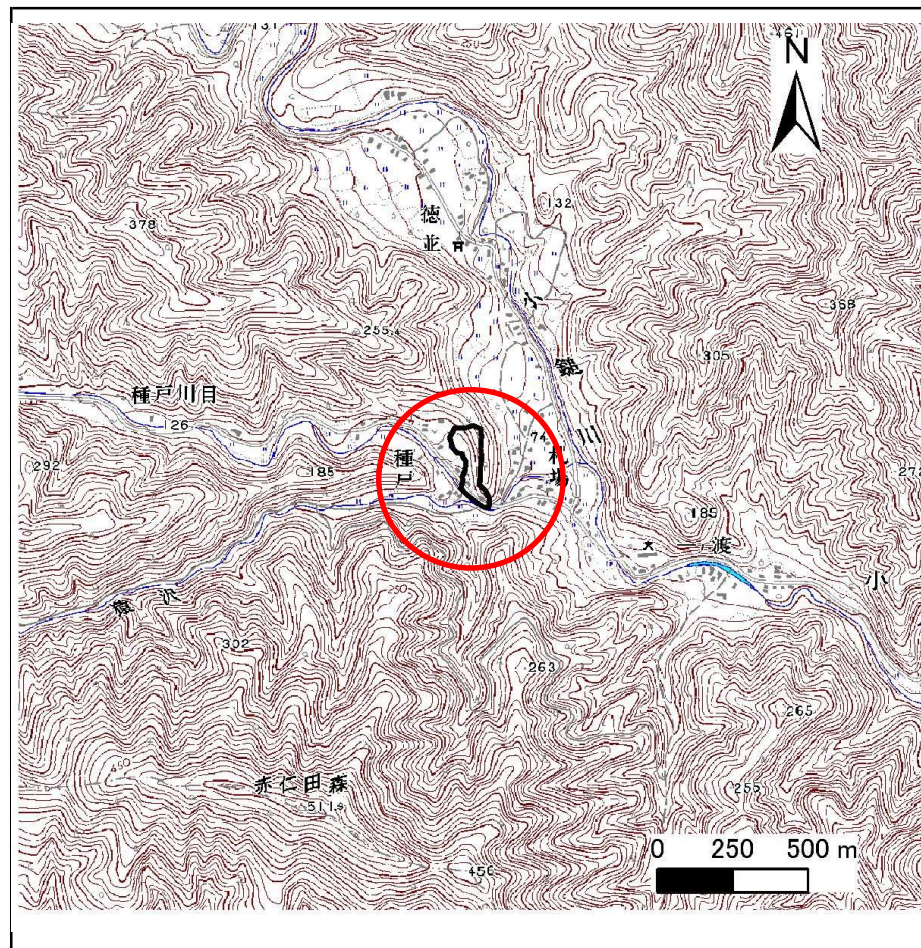
土砂災害防止に関する基礎調査(急傾斜地の崩壊)

表紙 概況、位置図

自然現象の種類	急傾斜地の崩壊
箇所番号	128B1032
箇所名	小槌第4地割-1
所在地	上閉伊郡大槌町小槌第4地割
調査機関	釜石地方振興局



位置図(S=1:200,000)



概況図(S=1:25,000)

急傾斜地の崩壊区域調書

様式3-1 危害のおそれのある土地、著しい危害のおそれのある土地の設定図

調査年度 平成21年度

急傾斜地の位置	箇所番号	128B1032	箇所名	小縫第4地割-1	所在地	上閉伊郡大槌町小縫第4地割
---------	------	----------	-----	----------	-----	---------------



- 凡例**
- 上端
 - ▲ 下端
 - 著しい危害のおそれのある土地の区域
 - 危害のおそれのある土地の区域
 - 土石等の堆積高が3mを超える範囲
 - 土石等の移動の力が100kN/mを超える範囲
 - 横断測線

1:1,000
0 5 10 20 30 40 50 m

急傾斜地の崩壊区域調査

様式3-2 建築物に作用すると想定される衝撃に関する事項(1/2)

調査年度 平成21年度

急傾斜地の位置		箇所番号 128B1032			箇所名 小鍬第4地割-1				所在地 上関伊郡大槌町小鍬第4地割		調査年度 平成21年度					
横断 測線 番号	急傾斜地の下端に隣接する土地								急傾斜地内							
	土石等の移動の高さと力の大きさ				土石等の堆積高さとの大きさ				土石等の移動の高さと力の大きさ				土石等の堆積高さとの大きさ			
	区分	高さ (m)	下端からの距離 (m)	力の大きさ (kN/m ²)	区分	下端からの水平 距離(m)	高さ (m)	力の大きさ (kN/m ²)	区分	高さ (m)	上端からの比高 (m)	力の大きさ (kN/m ²)	区分	上端からの比高 (m)	高さ (m)	力の大きさ (kN/m ²)
1	100kN/m ² を超える	-	- ~ -	-	3mを超える	- ~ -	-	-	100kN/m ² を超える	-	- ~ -	-	3mを超える	- ~ -	-	-
	それ以外	1.00	0.00 ~ 4.58	57.09	それ以外	0.00 ~ 0.00	1.58	8.47	それ以外	1.00	5.00 ~ 5.00	57.09	それ以外	5.00 ~ 5.00	1.58	8.47
2	100kN/m ² を超える	1.00	0.00 ~ 1.94	129.85	3mを超える	- ~ -	-	-	100kN/m ² を超える	1.00	11.30 ~ 21.74	129.85	3mを超える	- ~ -	-	-
	それ以外	1.00	1.94 ~ 9.72	100.00	それ以外	0.00 ~ 9.72	2.50	13.36	それ以外	1.00	5.00 ~ 11.30	100.00	それ以外	5.00 ~ 21.74	2.50	13.36
3	100kN/m ² を超える	1.00	0.00 ~ 2.41	137.75	3mを超える	- ~ -	-	-	100kN/m ² を超える	1.00	11.38 ~ 29.84	137.75	3mを超える	- ~ -	-	-
	それ以外	1.00	2.41 ~ 10.20	100.00	それ以外	0.00 ~ 10.20	2.80	14.99	それ以外	1.00	5.00 ~ 11.38	100.00	それ以外	5.00 ~ 29.84	2.80	14.99
4	100kN/m ² を超える	1.00	0.00 ~ 3.02	148.06	3mを超える	0.00 ~ 0.07	3.03	16.23	100kN/m ² を超える	1.00	10.70 ~ 31.93	148.06	3mを超える	30.00 ~ 31.93	3.03	16.23
	それ以外	1.00	3.02 ~ 10.81	100.00	それ以外	0.07 ~ 10.81	3.00	16.05	それ以外	1.00	5.00 ~ 10.70	100.00	それ以外	5.00 ~ 30.00	3.00	16.05
5	100kN/m ² を超える	1.00	0.00 ~ 2.58	140.59	3mを超える	- ~ -	-	-	100kN/m ² を超える	1.00	10.57 ~ 22.99	140.59	3mを超える	- ~ -	-	-
	それ以外	1.00	2.58 ~ 10.37	100.00	それ以外	0.00 ~ 10.37	2.65	14.19	それ以外	1.00	5.00 ~ 10.57	100.00	それ以外	5.00 ~ 22.99	2.65	14.19
6	100kN/m ² を超える	1.00	0.00 ~ 1.45	122.00	3mを超える	- ~ -	-	-	100kN/m ² を超える	1.00	10.70 ~ 15.97	122.00	3mを超える	- ~ -	-	-
	それ以外	1.00	1.45 ~ 9.23	100.00	それ以外	0.00 ~ 9.23	2.28	12.21	それ以外	1.00	5.00 ~ 10.70	100.00	それ以外	5.00 ~ 15.97	2.28	12.21
7	100kN/m ² を超える	1.00	0.00 ~ 1.65	125.29	3mを超える	- ~ -	-	-	100kN/m ² を超える	1.00	10.53 ~ 16.19	125.29	3mを超える	- ~ -	-	-
	それ以外	1.00	1.65 ~ 9.44	100.00	それ以外	0.00 ~ 9.44	2.39	12.81	それ以外	1.00	5.00 ~ 10.53	100.00	それ以外	5.00 ~ 16.19	2.39	12.81
8	100kN/m ² を超える	1.00	0.00 ~ 0.51	107.50	3mを超える	- ~ -	-	-	100kN/m ² を超える	1.00	10.55 ~ 11.99	107.50	3mを超える	- ~ -	-	-
	それ以外	1.00	0.51 ~ 8.29	100.00	それ以外	0.00 ~ 8.29	2.15	11.52	それ以外	1.00	5.00 ~ 10.55	100.00	それ以外	5.00 ~ 11.99	2.15	11.52
9	100kN/m ² を超える	1.00	0.00 ~ 0.59	108.72	3mを超える	- ~ -	-	-	100kN/m ² を超える	1.00	10.55 ~ 12.19	108.72	3mを超える	- ~ -	-	-
	それ以外	1.00	0.59 ~ 8.37	100.00	それ以外	0.00 ~ 8.37	2.22	11.89	それ以外	1.00	5.00 ~ 10.55	100.00	それ以外	5.00 ~ 12.19	2.22	11.89
10	100kN/m ² を超える	1.00	0.00 ~ 0.73	110.85	3mを超える	- ~ -	-	-	100kN/m ² を超える	1.00	10.55 ~ 12.63	110.85	3mを超える	- ~ -	-	-
	それ以外	1.00	0.73 ~ 8.51	100.00	それ以外	0.00 ~ 8.51	2.22	11.89	それ以外	1.00	5.00 ~ 10.55	100.00	それ以外	5.00 ~ 12.63	2.22	11.89
11	100kN/m ² を超える	1.00	0.00 ~ 1.03	115.44	3mを超える	- ~ -	-	-	100kN/m ² を超える	1.00	10.80 ~ 14.31	115.44	3mを超える	- ~ -	-	-
	それ以外	1.00	1.03 ~ 8.81	100.00	それ以外	0.00 ~ 8.81	2.08	11.13	それ以外	1.00	5.00 ~ 10.80	100.00	それ以外	5.00 ~ 14.31	2.08	11.13
12	100kN/m ² を超える	1.00	0.00 ~ 1.04	115.59	3mを超える	- ~ -	-	-	100kN/m ² を超える	1.00	10.65 ~ 14.03	115.59	3mを超える	- ~ -	-	-
	それ以外	1.00	1.04 ~ 8.82	100.00	それ以外	0.00 ~ 8.82	2.11	11.31	それ以外	1.00	5.00 ~ 10.65	100.00	それ以外	5.00 ~ 14.03	2.11	11.31
13	100kN/m ² を超える	1.00	0.00 ~ 1.93	129.82	3mを超える	- ~ -	-	-	100kN/m ² を超える	1.00	10.57 ~ 18.06	129.82	3mを超える	- ~ -	-	-
	それ以外	1.00	1.93 ~ 9.72	100.00	それ以外	0.00 ~ 9.72	2.33	12.46	それ以外	1.00	5.00 ~ 10.57	100.00	それ以外	5.00 ~ 18.06	2.33	12.46
14	100kN/m ² を超える	1.00	0.00 ~ 2.01	131.06	3mを超える	- ~ -	-	-	100kN/m ² を超える	1.00	10.54 ~ 17.99	131.06	3mを超える	- ~ -	-	-
	それ以外	1.00	2.01 ~ 9.79	100.00	それ以外	0.00 ~ 9.79	2.40	12.85	それ以外	1.00	5.00 ~ 10.54	100.00	それ以外	5.00 ~ 17.99	2.40	12.85
15	100kN/m ² を超える	1.00	0.00 ~ 1.97	130.47	3mを超える	- ~ -	-	-	100kN/m ² を超える	1.00	10.78 ~ 17.91	130.47	3mを超える	- ~ -	-	-
	それ以外	1.00	1.97 ~ 9.76	100.00	それ以外	0.00 ~ 9.76	2.50	13.39	それ以外	1.00	5.00 ~ 10.78	100.00	それ以外	5.00 ~ 17.91	2.50	13.39

急傾斜地の崩壊区域調査

様式3-2 建築物に作用すると想定される衝撃に関する事項(2/2)

調査年度 平成21年度

急傾斜地の位置		箇所番号 128B1032			箇所名 小鍬第4地割-1				所在地 上閉伊郡大槌町小鍬第4地割							
横断 測線 番号	急傾斜地の下端に隣接する土地								急傾斜地内							
	土石等の移動の高さと力の大きさ				土石等の堆積高さとの大きさ				土石等の移動の高さと力の大きさ				土石等の堆積高さとの大きさ			
	区分	高さ (m)	下端からの距離 (m)	力の大きさ (kN/m ²)	区分	下端からの水平 距離(m)	高さ (m)	力の大きさ (kN/m ²)	区分	高さ (m)	上端からの比高 (m)	力の大きさ (kN/m ²)	区分	上端からの比高 (m)	高さ (m)	力の大きさ (kN/m ²)
16	100kN/m ² を超える	1.00	0.00 ~ 0.91	113.65	3mを超える	- ~ -	-	-	100kN/m ² を超える	1.00	11.06 ~ 13.80	113.65	3mを超える	- ~ -	-	-
	それ以外	1.00	0.91 ~ 8.70	100.00	それ以外	0.00 ~ 8.70	2.36	12.62	それ以外	1.00	5.00 ~ 11.06	100.00	それ以外	5.00 ~ 13.80	2.36	12.62
17	100kN/m ² を超える	-	- ~ -	-	3mを超える	- ~ -	-	-	100kN/m ² を超える	-	- ~ -	-	3mを超える	- ~ -	-	-
	それ以外	1.00	0.00 ~ 7.57	96.83	それ以外	0.00 ~ 7.57	2.13	11.39	それ以外	1.00	5.00 ~ 10.04	96.83	それ以外	5.00 ~ 10.04	2.13	11.39
18	100kN/m ² を超える	-	- ~ -	-	3mを超える	- ~ -	-	-	100kN/m ² を超える	-	- ~ -	-	3mを超える	- ~ -	-	-
	それ以外	1.00	0.00 ~ 2.46	32.67	それ以外	0.00 ~ 2.46	2.46	13.17	それ以外	1.00	5.00 ~ 5.00	32.67	それ以外	5.00 ~ 5.00	2.46	13.17
	100kN/m ² を超える		~		3mを超える	~			100kN/m ² を超える		~		3mを超える	~		
	それ以外		~		それ以外	~			それ以外		~		それ以外	~		
	100kN/m ² を超える		~		3mを超える	~			100kN/m ² を超える		~		3mを超える	~		
	それ以外		~		それ以外	~			それ以外		~		それ以外	~		
	100kN/m ² を超える		~		3mを超える	~			100kN/m ² を超える		~		3mを超える	~		
	それ以外		~		それ以外	~			それ以外		~		それ以外	~		
	100kN/m ² を超える		~		3mを超える	~			100kN/m ² を超える		~		3mを超える	~		
	それ以外		~		それ以外	~			それ以外		~		それ以外	~		
	100kN/m ² を超える		~		3mを超える	~			100kN/m ² を超える		~		3mを超える	~		
	それ以外		~		それ以外	~			それ以外		~		それ以外	~		
	100kN/m ² を超える		~		3mを超える	~			100kN/m ² を超える		~		3mを超える	~		
	それ以外		~		それ以外	~			それ以外		~		それ以外	~		
	100kN/m ² を超える		~		3mを超える	~			100kN/m ² を超える		~		3mを超える	~		
	それ以外		~		それ以外	~			それ以外		~		それ以外	~		