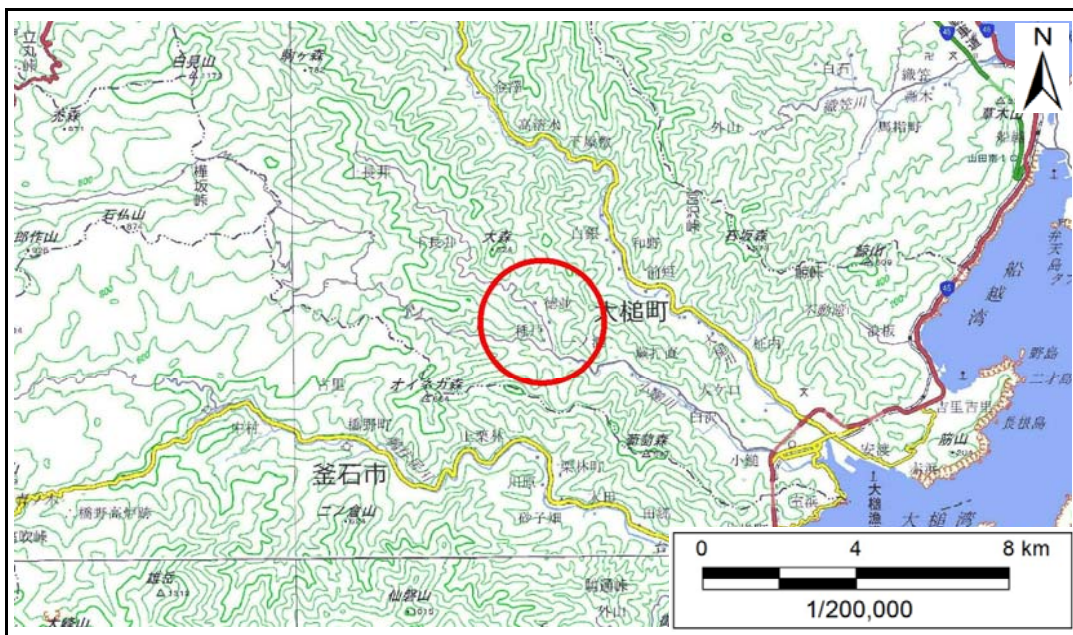


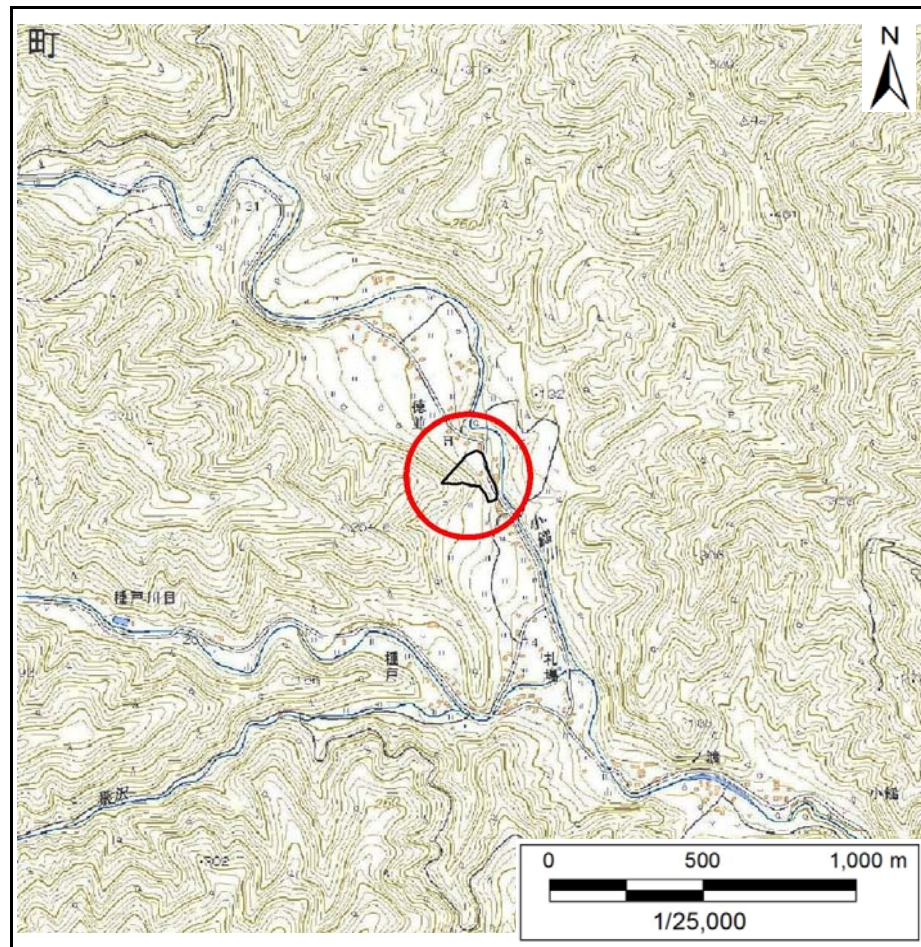
# 土砂災害防止に関する基礎調査(急傾斜地の崩壊)

表紙 概況、位置図

自然現象の種類	急傾斜地の崩壊
箇所番号	128B1025
箇所名	小槌第5地割-1
所在地	上閉伊郡大槌町小槌第5地割
調査機関	岩手県沿岸広域振興局土木部



概況図(S=1:200,000)



位置図(S=1:25,000)

国土地理院の電子地形図20000『盛岡』『一関』及び電子地形図25000『橋野』を掲載

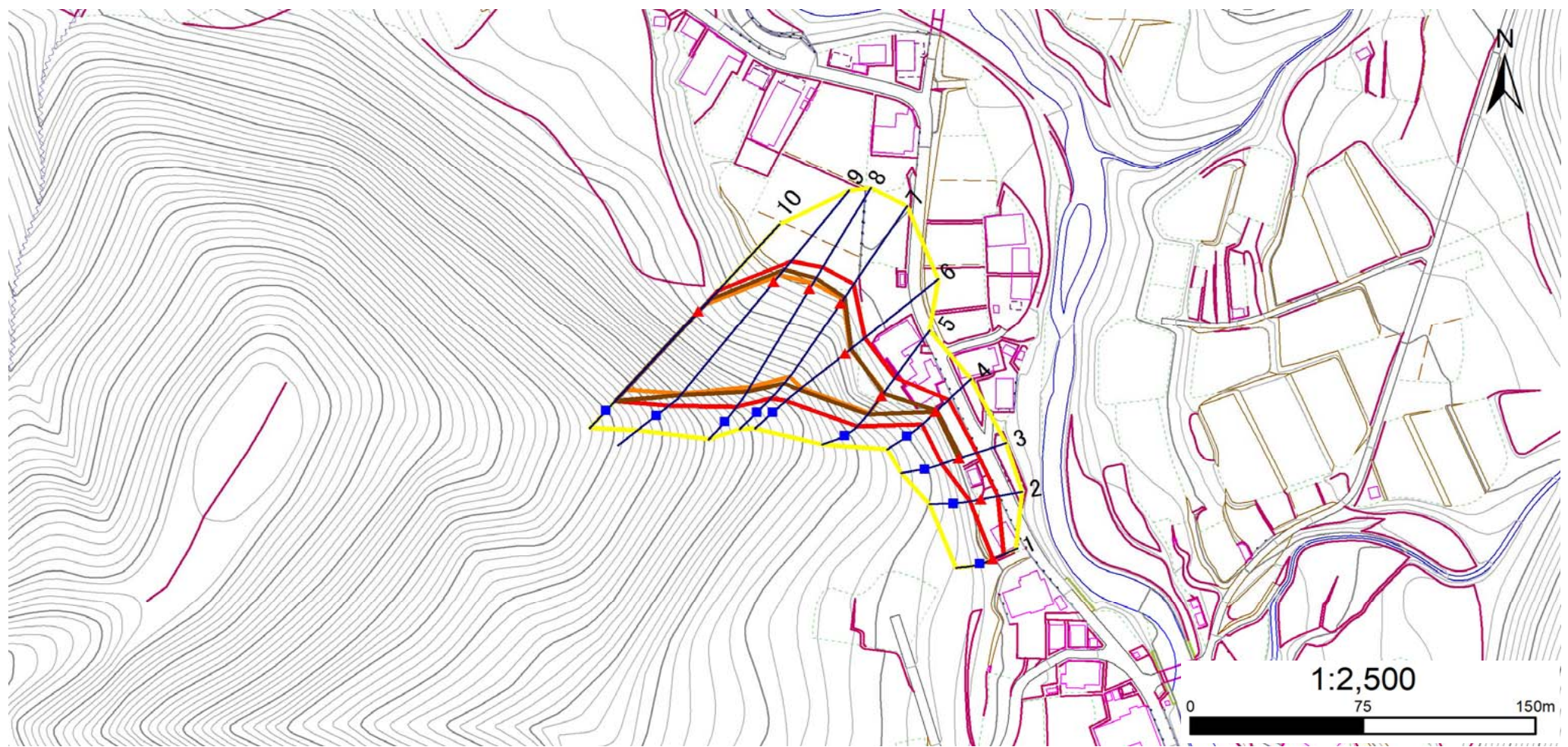


# 急傾斜地の崩壊区域調査

様式3-1 危害のおそれのある土地、著しい危害のおそれのある土地の設定図

調査年度 平成30年度

急傾斜地の位置	箇所番号	128B1025	箇所名	小鍬第5地割-1	所在地	上閉伊郡大槌町小鍬第5地割
---------	------	----------	-----	----------	-----	---------------



凡例	■ 上端	— 横断測線	— 危害のおそれのある土地の区域	— 土石等の移動による力が100kN/m <sup>2</sup> を超える範囲
	▲ 下端	— 著しい危害のおそれのある土地の区域	— 土石等の堆積高が3mを超える範囲	

## 急傾斜地の崩壊区域調書

様式3-2 建築物に作用すると想定される衝撃に関する事項

調査年度 平成30年度

急傾斜地の位置		箇所番号 128B1025				箇所名 小鍬第5地割-1				所在地 上閉伊郡大槌町小鍬第5地割						
横断 測線 番号	急傾斜地の下端に隣接する土地								急傾斜地内							
	土石等の移動の高さと力の大きさ				土石等の堆積高さとの大きさ				土石等の移動の高さと力の大きさ				土石等の堆積高さとの大きさ			
	区分	高さ (m)	下端からの距離 (m)	力の大きさ (kN/m <sup>2</sup> )	区分	下端からの水平 距離(m)	高さ (m)	力の大きさ (kN/m <sup>2</sup> )	区分	高さ (m)	上端からの比高 (m)	力の大きさ (kN/m <sup>2</sup> )	区分	上端からの比高 (m)	高さ (m)	力の大きさ (kN/m <sup>2</sup> )
1	100kN/m <sup>2</sup> を超える	—	— ~ —	—	3mを超える	— ~ —	—	—	100kN/m <sup>2</sup> を超える	—	— ~ —	—	3mを超える	— ~ —	—	—
	それ以外	1.00	0.00 ~ 4.74	59.04	それ以外	0.00 ~ 4.74	1.85	9.33	それ以外	1.00	5.00 ~ 5.10	59.04	それ以外	5.00 ~ 5.10	1.85	9.33
2	100kN/m <sup>2</sup> を超える	—	— ~ —	—	3mを超える	— ~ —	—	—	100kN/m <sup>2</sup> を超える	—	— ~ —	—	3mを超える	— ~ —	—	—
	それ以外	1.00	0.00 ~ 6.95	88.04	それ以外	0.00 ~ 0.00	1.74	8.80	それ以外	1.00	5.00 ~ 8.60	88.04	それ以外	5.00 ~ 8.60	1.74	8.80
3	100kN/m <sup>2</sup> を超える	—	— ~ —	—	3mを超える	— ~ —	—	—	100kN/m <sup>2</sup> を超える	—	— ~ —	—	3mを超える	— ~ —	—	—
	それ以外	1.00	0.00 ~ 7.53	96.36	それ以外	0.00 ~ 7.53	2.06	10.43	それ以外	1.00	5.00 ~ 10.20	96.36	それ以外	5.00 ~ 10.20	2.06	10.43
4	100kN/m <sup>2</sup> を超える	—	— ~ —	—	3mを超える	— ~ —	—	—	100kN/m <sup>2</sup> を超える	—	— ~ —	—	3mを超える	— ~ —	—	—
	それ以外	1.00	0.00 ~ 7.28	92.72	それ以外	0.00 ~ 7.28	2.00	10.10	それ以外	1.00	5.00 ~ 10.00	92.72	それ以外	5.00 ~ 10.00	2.00	10.10
5	100kN/m <sup>2</sup> を超える	1.00	0.00 ~ 1.79	127.47	3mを超える	— ~ —	—	—	100kN/m <sup>2</sup> を超える	1.00	10.56 ~ 17.20	127.47	3mを超える	— ~ —	—	—
	それ以外	1.00	1.79 ~ 9.57	100.00	それ以外	0.00 ~ 9.57	2.33	11.79	それ以外	1.00	5.00 ~ 10.56	100.00	それ以外	5.00 ~ 17.20	2.33	11.79
6	100kN/m <sup>2</sup> を超える	1.00	0.00 ~ 2.65	141.76	3mを超える	— ~ —	—	—	100kN/m <sup>2</sup> を超える	1.00	10.82 ~ 26.89	141.76	3mを超える	— ~ —	—	—
	それ以外	1.00	2.65 ~ 10.44	100.00	それ以外	0.00 ~ 10.44	2.89	14.63	それ以外	1.00	5.00 ~ 10.82	100.00	それ以外	5.00 ~ 26.89	2.89	14.63
7	100kN/m <sup>2</sup> を超える	1.00	0.00 ~ 2.16	133.52	3mを超える	— ~ —	—	—	100kN/m <sup>2</sup> を超える	1.00	12.13 ~ 34.83	133.52	3mを超える	— ~ —	—	—
	それ以外	1.00	2.16 ~ 9.94	100.00	それ以外	0.00 ~ 9.94	2.83	14.29	それ以外	1.00	5.00 ~ 12.13	100.00	それ以外	5.00 ~ 34.83	2.83	14.29
8	100kN/m <sup>2</sup> を超える	1.00	0.00 ~ 2.69	142.35	3mを超える	0.00 ~ 0.84	3.36	16.98	100kN/m <sup>2</sup> を超える	1.00	11.39 ~ 42.56	142.35	3mを超える	40.00 ~ 42.56	3.36	16.98
	それ以外	1.00	2.69 ~ 10.47	100.00	それ以外	0.84 ~ 10.47	3.00	15.16	それ以外	1.00	5.00 ~ 11.39	100.00	それ以外	5.00 ~ 40.00	3.00	15.16
9	100kN/m <sup>2</sup> を超える	1.00	0.00 ~ 3.63	158.78	3mを超える	0.00 ~ 2.15	3.97	20.07	100kN/m <sup>2</sup> を超える	1.00	10.56 ~ 56.11	158.78	3mを超える	30.00 ~ 56.11	3.97	20.07
	それ以外	1.00	3.63 ~ 11.42	100.00	それ以外	2.15 ~ 11.42	3.00	15.16	それ以外	1.00	5.00 ~ 10.56	100.00	それ以外	5.00 ~ 30.00	3.00	15.16
10	100kN/m <sup>2</sup> を超える	1.00	0.00 ~ 4.00	165.42	3mを超える	0.00 ~ 2.56	4.30	21.73	100kN/m <sup>2</sup> を超える	1.00	10.89 ~ 51.40	165.42	3mを超える	25.00 ~ 51.40	4.30	21.73
	それ以外	1.00	4.00 ~ 11.78	100.00	それ以外	2.56 ~ 11.78	3.00	15.16	それ以外	1.00	5.00 ~ 10.89	100.00	それ以外	5.00 ~ 25.00	3.00	15.16
	100kN/m <sup>2</sup> を超える		~		3mを超える	~			100kN/m <sup>2</sup> を超える		~		3mを超える	~		
	それ以外		~		それ以外	~			それ以外		~		それ以外	~		
	100kN/m <sup>2</sup> を超える		~		3mを超える	~			100kN/m <sup>2</sup> を超える		~		3mを超える	~		
	それ以外		~		それ以外	~			それ以外		~		それ以外	~		
	100kN/m <sup>2</sup> を超える		~		3mを超える	~			100kN/m <sup>2</sup> を超える		~		3mを超える	~		
	それ以外		~		それ以外	~			それ以外		~		それ以外	~		
	100kN/m <sup>2</sup> を超える		~		3mを超える	~			100kN/m <sup>2</sup> を超える		~		3mを超える	~		
	それ以外		~		それ以外	~			それ以外		~		それ以外	~		