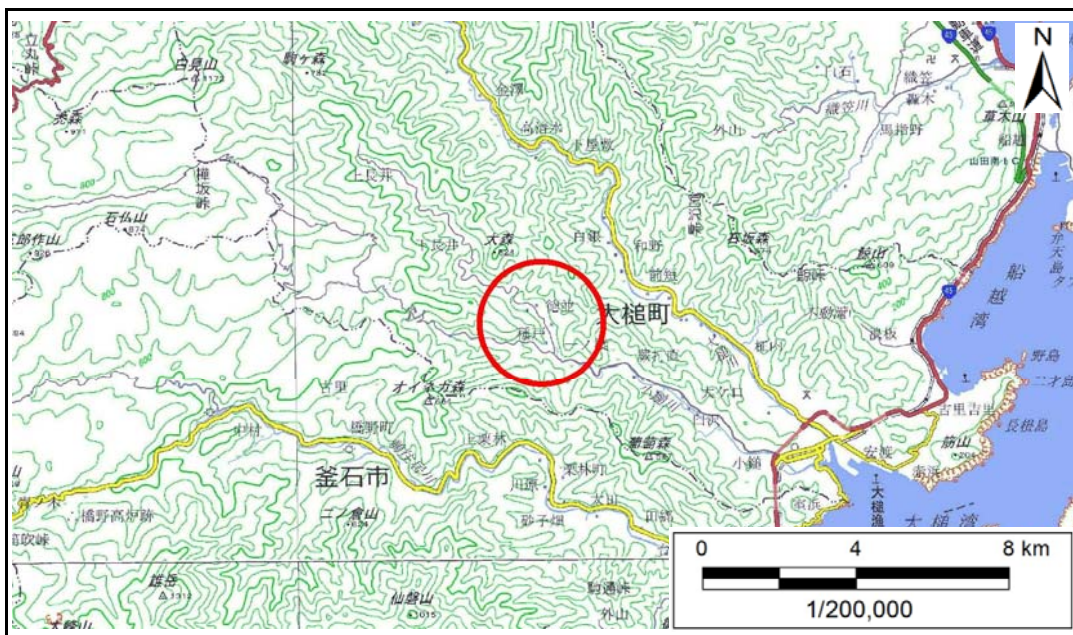


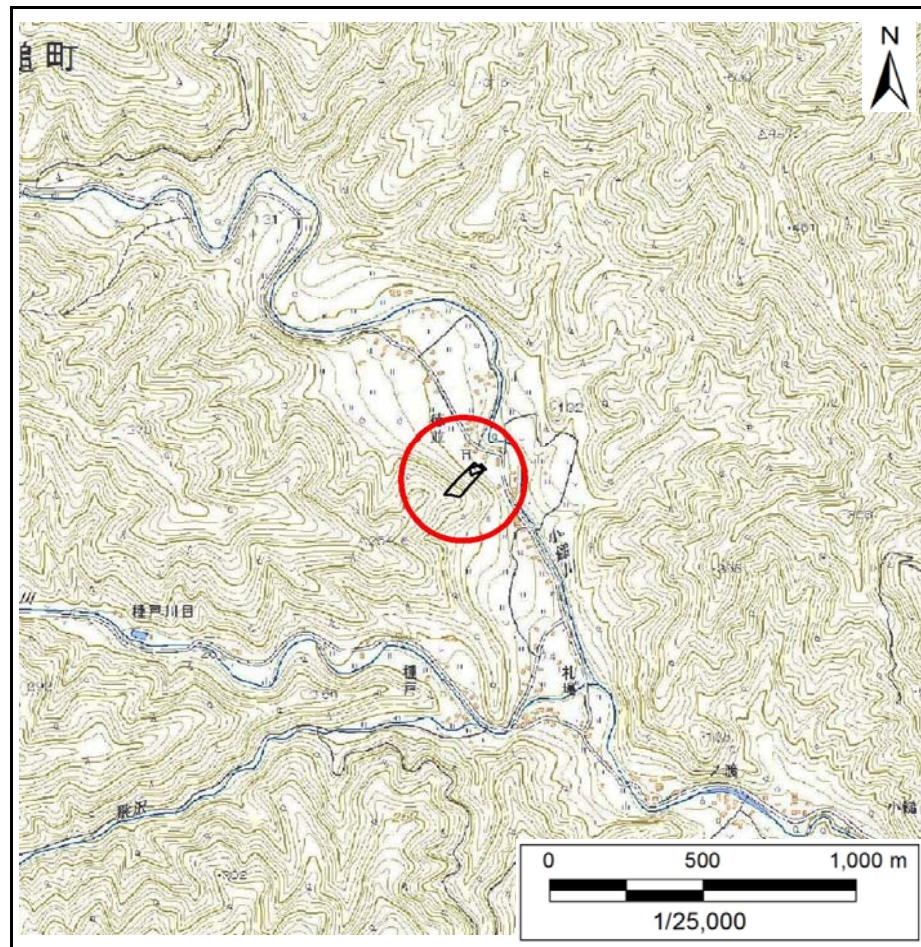
土砂災害防止に関する基礎調査(急傾斜地の崩壊)

表紙 概況、位置図

自然現象の種類	急傾斜地の崩壊
箇所番号	128B1024
箇所名	小鍬第5地割
所在地	上閉伊郡大槌町小鍬第5地割
調査機関	岩手県沿岸広域振興局土木部



概況図(S=1:200,000)



位置図(S=1:25,000)

国土地理院の電子地形図20000『盛岡』『一関』及び電子地形図25000『橋野』を掲載

急傾斜地の崩壊区域調査

様式3-1 危害のおそれのある土地、著しい危害のおそれのある土地の設定図

調査年度 平成30年度

急傾斜地の位置 箇所番号 128B1024 箇所名 小鍬第5地割 所在地 上閉伊郡大槌町小鍬第5地割



凡例	■ 上端	— 横断測線	▭ 危害のおそれのある土地の区域	▭ 土石等の移動による力が 100kN/m^2 を超える範囲
	▲ 下端		▭ 著しい危害のおそれのある土地の区域	▭ 土石等の堆積高が 3m を超える範囲

急傾斜地の崩壊区域調査

様式3-2 建築物に作用すると想定される衝撃に関する事項

調査年度

平成30年度

急傾斜地の位置		箇所番号		128B1024		箇所名		小鍬第5地割		所在地		上閉伊郡大槌町小鍬第5地割				
横断 測線 番号	急傾斜地の下端に隣接する土地								急傾斜地内							
	土石等の移動の高さと力の大きさ				土石等の堆積高さとの大きさ				土石等の移動の高さと力の大きさ				土石等の堆積高さとの大きさ			
	区分	高さ (m)	下端からの距離 (m)	力の大きさ (kN/m ²)	区分	下端からの水平 距離(m)	高さ (m)	力の大きさ (kN/m ²)	区分	高さ (m)	上端からの比高 (m)	力の大きさ (kN/m ²)	区分	上端からの比高 (m)	高さ (m)	力の大きさ (kN/m ²)
1	100kN/m ² を超える	1.00	0.00 ~ 4.00	165.42	3mを超える	0.00 ~ 2.56	4.30	21.73	100kN/m ² を超える	1.00	10.89 ~ 51.40	165.42	3mを超える	25.00 ~ 51.40	4.30	21.73
	それ以外	1.00	4.00 ~ 11.78	100.00	それ以外	2.56 ~ 11.78	3.00	15.16	それ以外	1.00	5.00 ~ 10.89	100.00	それ以外	5.00 ~ 25.00	3.00	15.16
2	100kN/m ² を超える	1.00	0.00 ~ 4.04	166.25	3mを超える	0.00 ~ 2.52	4.26	21.55	100kN/m ² を超える	1.00	10.80 ~ 58.70	166.25	3mを超える	25.00 ~ 58.70	4.26	21.55
	それ以外	1.00	4.04 ~ 11.83	100.00	それ以外	2.52 ~ 11.83	3.00	15.16	それ以外	1.00	5.00 ~ 10.80	100.00	それ以外	5.00 ~ 25.00	3.00	15.16
3	100kN/m ² を超える	1.00	0.00 ~ 3.94	164.41	3mを超える	0.00 ~ 2.35	4.12	20.83	100kN/m ² を超える	1.00	10.57 ~ 66.00	164.41	3mを超える	25.00 ~ 66.00	4.12	20.83
	それ以外	1.00	3.94 ~ 11.73	100.00	それ以外	2.35 ~ 11.73	3.00	15.16	それ以外	1.00	5.00 ~ 10.57	100.00	それ以外	5.00 ~ 25.00	3.00	15.16
4	100kN/m ² を超える	1.00	0.00 ~ 0.07	100.98	3mを超える	— ~ —	—	—	100kN/m ² を超える	1.00	11.33 ~ 11.54	100.98	3mを超える	— ~ —	—	—
	それ以外	1.00	0.07 ~ 7.85	100.00	それ以外	0.00 ~ 7.85	2.01	10.18	それ以外	1.00	5.00 ~ 11.33	100.00	それ以外	5.00 ~ 11.54	2.01	10.18
5	100kN/m ² を超える	—	— ~ —	—	3mを超える	— ~ —	—	—	100kN/m ² を超える	—	— ~ —	—	3mを超える	— ~ —	—	—
	それ以外	1.00	0.00 ~ 6.17	77.38	それ以外	0.00 ~ 0.00	1.58	7.96	それ以外	1.00	5.00 ~ 7.80	77.38	それ以外	5.00 ~ 7.80	1.58	7.96
	100kN/m ² を超える		~		3mを超える	~			100kN/m ² を超える		~		3mを超える	~		
	それ以外		~		それ以外	~			それ以外		~		それ以外	~		
	100kN/m ² を超える		~		3mを超える	~			100kN/m ² を超える		~		3mを超える	~		
	それ以外		~		それ以外	~			それ以外		~		それ以外	~		
	100kN/m ² を超える		~		3mを超える	~			100kN/m ² を超える		~		3mを超える	~		
	それ以外		~		それ以外	~			それ以外		~		それ以外	~		
	100kN/m ² を超える		~		3mを超える	~			100kN/m ² を超える		~		3mを超える	~		
	それ以外		~		それ以外	~			それ以外		~		それ以外	~		
	100kN/m ² を超える		~		3mを超える	~			100kN/m ² を超える		~		3mを超える	~		
	それ以外		~		それ以外	~			それ以外		~		それ以外	~		
	100kN/m ² を超える		~		3mを超える	~			100kN/m ² を超える		~		3mを超える	~		
	それ以外		~		それ以外	~			それ以外		~		それ以外	~		