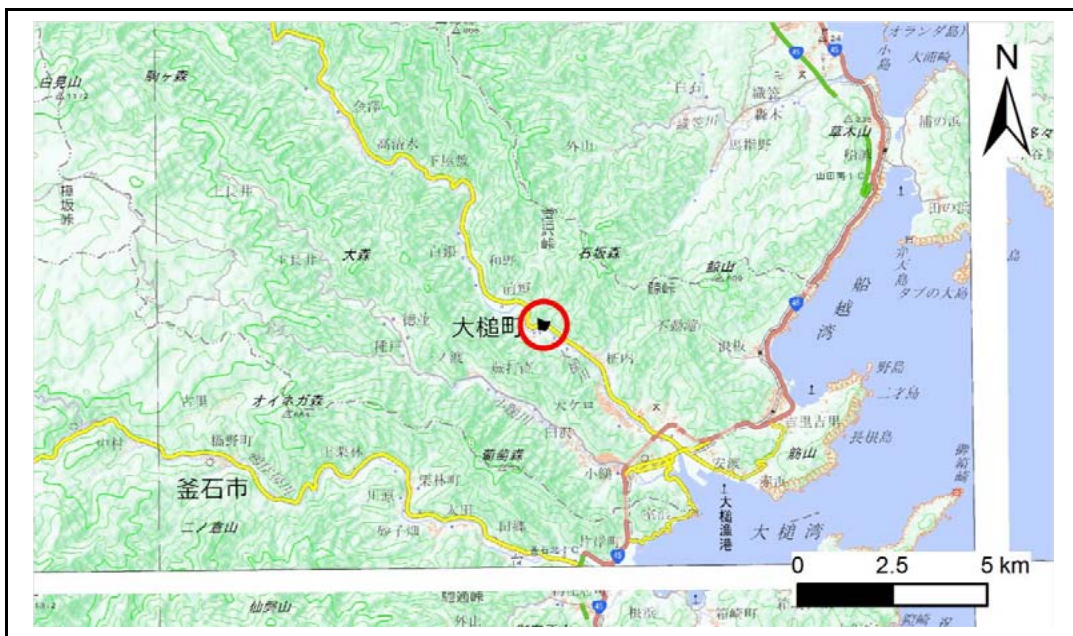


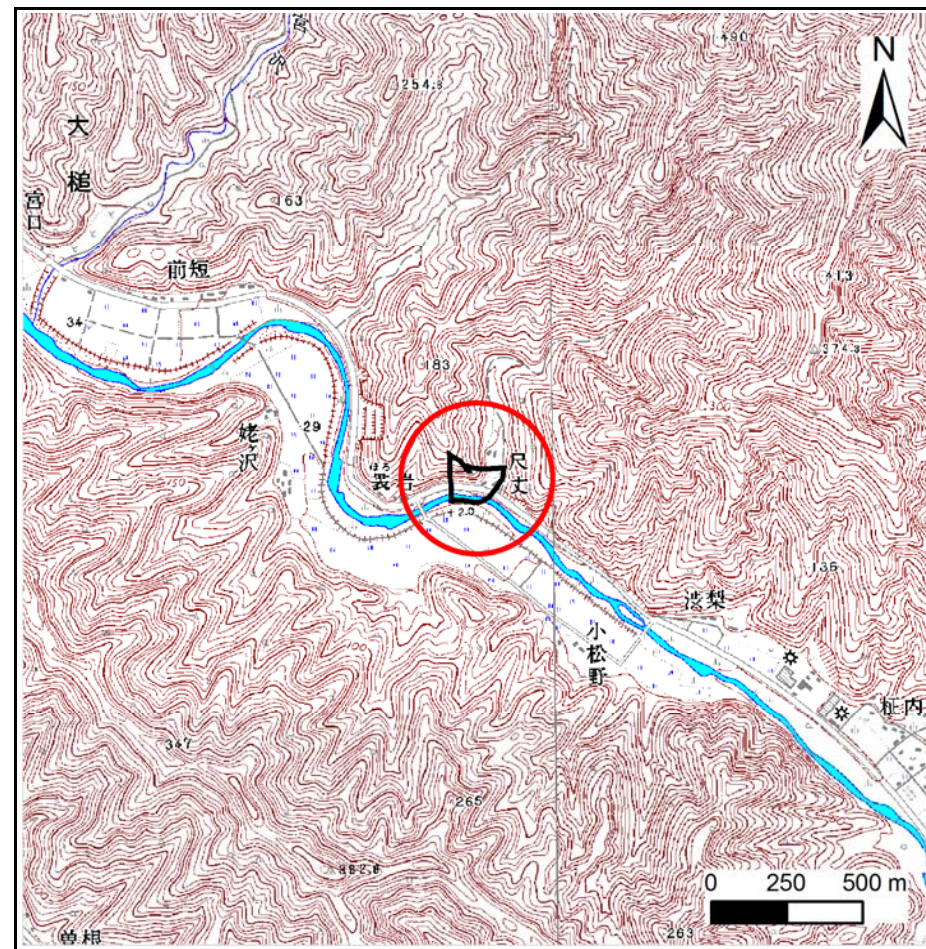
# 土砂災害防止に関する基礎調査(急傾斜地の崩壊)

表紙 概況、位置図

自然現象の種類	急傾斜地の崩壊
箇所番号	128B1023
箇所名	大槌8地割-3
所在地	上閉伊郡大槌町大槌
調査機関	沿岸広域振興局 土木部



位置図(S=1:200,000)



概況図(S=1:25,000)

『国土地理院の数値地図200000地図画像『盛岡、一関』及び数値地図25000地図画像『大槌』を掲載』



# 急傾斜地の崩壊区域調書

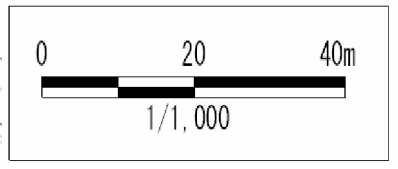
様式3-1 危害のおそれのある土地、著しい危害のおそれのある土地の設定図

調査年度 平成30年度

急傾斜地の位置	箇所番号	128B1023	箇所名	大槌8地割-3	所在地	上閉伊郡大槌町大槌
---------	------	----------	-----	---------	-----	-----------



- 凡例
- 上端
  - ▲ 下端
  - 著しい危害のおそれのある土地の区域
  - 危害のおそれのある土地の区域
  - 土石等の堆積高が3mを超える範囲
  - 土石等の移動による力が100kN/m<sup>2</sup>を超える範囲
  - 横断側線



# 急傾斜地の崩壊区域調書

様式3-2 建築物に作用すると想定される衝撃に関する事項(1/1)

調査年度

平成30年度

急傾斜地の位置		128B1023				箇所名		大槌8地割-3				所在地		上閉伊郡大槌町大槌			
横断 測線 番号	急傾斜地の下端に隣接する土地								急傾斜地内								
	土石等の移動の高さと力の大きさ				土石等の堆積高さとの大きさ				土石等の移動の高さと力の大きさ				土石等の堆積高さとの大きさ				
	区分	高さ (m)	下端からの距離 (m)	力の大きさ (kN/m <sup>2</sup> )	区分	下端からの水平 距離(m)	高さ (m)	力の大きさ (kN/m <sup>2</sup> )	区分	高さ (m)	上端からの比高 (m)	力の大きさ (kN/m <sup>2</sup> )	区分	上端からの比高 (m)	高さ (m)	力の大きさ (kN/m <sup>2</sup> )	
1	100kN/m <sup>2</sup> を超える	1.00	0.00 ~ 3.72	160.43	3mを超える	0.00 ~ 2.18	3.99	21.38	100kN/m <sup>2</sup> を超える	1.00	10.54 ~ 72.66	160.43	3mを超える	25.00 ~ 72.66	3.99	21.38	
	それ以外	1.00	3.72 ~ 11.51	100.00	それ以外	2.18 ~ 11.51	3.00	16.05	それ以外	1.00	5.00 ~ 10.54	100.00	それ以外	5.00 ~ 25.00	3.00	16.05	
2	100kN/m <sup>2</sup> を超える	1.00	0.00 ~ 3.94	164.34	3mを超える	0.00 ~ 2.35	4.12	22.05	100kN/m <sup>2</sup> を超える	1.00	10.56 ~ 65.04	164.34	3mを超える	25.00 ~ 65.04	4.12	22.05	
	それ以外	1.00	3.94 ~ 11.72	100.00	それ以外	2.35 ~ 11.72	3.00	16.05	それ以外	1.00	5.00 ~ 10.56	100.00	それ以外	5.00 ~ 25.00	3.00	16.05	
3	100kN/m <sup>2</sup> を超える	1.00	0.00 ~ 3.95	164.43	3mを超える	0.00 ~ 2.36	4.13	22.11	100kN/m <sup>2</sup> を超える	1.00	10.57 ~ 61.80	164.43	3mを超える	25.00 ~ 61.80	4.13	22.11	
	それ以外	1.00	3.95 ~ 11.73	100.00	それ以外	2.36 ~ 11.73	3.00	16.05	それ以外	1.00	5.00 ~ 10.57	100.00	それ以外	5.00 ~ 25.00	3.00	16.05	
4	100kN/m <sup>2</sup> を超える	1.00	0.00 ~ 3.89	163.41	3mを超える	0.00 ~ 0.57	3.33	17.80	100kN/m <sup>2</sup> を超える	1.00	10.78 ~ 44.35	163.41	3mを超える	25.00 ~ 44.35	3.33	17.80	
	それ以外	1.00	3.89 ~ 11.67	100.00	それ以外	0.57 ~ 11.67	3.00	16.05	それ以外	1.00	5.00 ~ 10.78	100.00	それ以外	5.00 ~ 25.00	3.00	16.05	
5	100kN/m <sup>2</sup> を超える	1.00	0.00 ~ 3.60	158.22	3mを超える	0.00 ~ 0.33	3.18	17.00	100kN/m <sup>2</sup> を超える	1.00	10.53 ~ 38.73	158.22	3mを超える	25.00 ~ 38.73	3.18	17.00	
	それ以外	1.00	3.60 ~ 11.39	100.00	それ以外	0.33 ~ 11.39	3.00	16.05	それ以外	1.00	5.00 ~ 10.53	100.00	それ以外	5.00 ~ 25.00	3.00	16.05	
6	100kN/m <sup>2</sup> を超える	1.00	0.00 ~ 3.49	156.31	3mを超える	0.00 ~ 0.23	3.12	16.69	100kN/m <sup>2</sup> を超える	1.00	10.54 ~ 39.34	156.31	3mを超える	25.00 ~ 39.34	3.12	16.69	
	それ以外	1.00	3.49 ~ 11.28	100.00	それ以外	0.23 ~ 11.28	3.00	16.05	それ以外	1.00	5.00 ~ 10.54	100.00	それ以外	5.00 ~ 25.00	3.00	16.05	
7	100kN/m <sup>2</sup> を超える	1.00	0.00 ~ 3.49	156.31	3mを超える	0.00 ~ 0.23	3.12	16.69	100kN/m <sup>2</sup> を超える	1.00	10.54 ~ 39.34	156.31	3mを超える	25.00 ~ 39.34	3.12	16.69	
	それ以外	1.00	3.49 ~ 11.28	100.00	それ以外	0.23 ~ 11.28	3.00	16.05	それ以外	1.00	5.00 ~ 10.54	100.00	それ以外	5.00 ~ 25.00	3.00	16.05	
8	100kN/m <sup>2</sup> を超える	1.00	0.00 ~ 3.62	158.64	3mを超える	0.00 ~ 1.34	3.66	19.56	100kN/m <sup>2</sup> を超える	1.00	10.53 ~ 41.84	158.64	3mを超える	25.00 ~ 41.84	3.66	19.56	
	それ以外	1.00	3.62 ~ 11.41	100.00	それ以外	1.34 ~ 11.41	3.00	16.05	それ以外	1.00	5.00 ~ 10.53	100.00	それ以外	5.00 ~ 25.00	3.00	16.05	
9	100kN/m <sup>2</sup> を超える	1.00	0.00 ~ 3.79	161.54	3mを超える	0.00 ~ 1.47	3.74	20.02	100kN/m <sup>2</sup> を超える	1.00	10.57 ~ 43.58	161.54	3mを超える	25.00 ~ 43.58	3.74	20.02	
	それ以外	1.00	3.79 ~ 11.57	100.00	それ以外	1.47 ~ 11.57	3.00	16.05	それ以外	1.00	5.00 ~ 10.57	100.00	それ以外	5.00 ~ 25.00	3.00	16.05	
10	100kN/m <sup>2</sup> を超える	1.00	0.00 ~ 3.62	158.54	3mを超える	0.00 ~ 1.31	3.63	19.45	100kN/m <sup>2</sup> を超える	1.00	10.53 ~ 44.00	158.54	3mを超える	25.00 ~ 44.00	3.63	19.45	
	それ以外	1.00	3.62 ~ 11.40	100.00	それ以外	1.31 ~ 11.40	3.00	16.05	それ以外	1.00	5.00 ~ 10.53	100.00	それ以外	5.00 ~ 25.00	3.00	16.05	
11	100kN/m <sup>2</sup> を超える	1.00	0.00 ~ 3.50	156.41	3mを超える	0.00 ~ 1.23	3.58	19.17	100kN/m <sup>2</sup> を超える	1.00	10.57 ~ 44.00	156.41	3mを超える	30.00 ~ 44.00	3.58	19.17	
	それ以外	1.00	3.50 ~ 11.28	100.00	それ以外	1.23 ~ 11.28	3.00	16.05	それ以外	1.00	5.00 ~ 10.57	100.00	それ以外	5.00 ~ 30.00	3.00	16.05	
12	100kN/m <sup>2</sup> を超える	1.00	0.00 ~ 3.39	154.44	3mを超える	0.00 ~ 1.16	3.54	18.93	100kN/m <sup>2</sup> を超える	1.00	10.65 ~ 45.05	154.44	3mを超える	30.00 ~ 45.05	3.54	18.93	
	それ以外	1.00	3.39 ~ 11.17	100.00	それ以外	1.16 ~ 11.17	3.00	16.05	それ以外	1.00	5.00 ~ 10.65	100.00	それ以外	5.00 ~ 30.00	3.00	16.05	
	100kN/m <sup>2</sup> を超える		~		3mを超える	~			100kN/m <sup>2</sup> を超える		~		3mを超える	~			
	それ以外		~		それ以外	~			それ以外		~		それ以外	~			
	100kN/m <sup>2</sup> を超える		~		3mを超える	~			100kN/m <sup>2</sup> を超える		~		3mを超える	~			
	それ以外		~		それ以外	~			それ以外		~		それ以外	~			
	100kN/m <sup>2</sup> を超える		~		3mを超える	~			100kN/m <sup>2</sup> を超える		~		3mを超える	~			
	それ以外		~		それ以外	~			それ以外		~		それ以外	~			