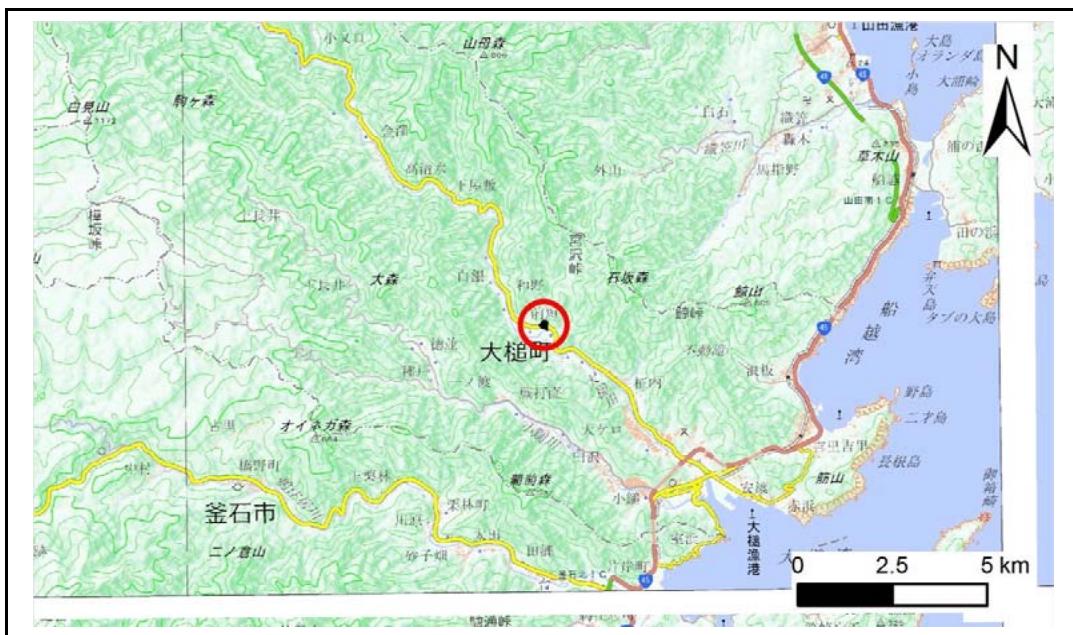


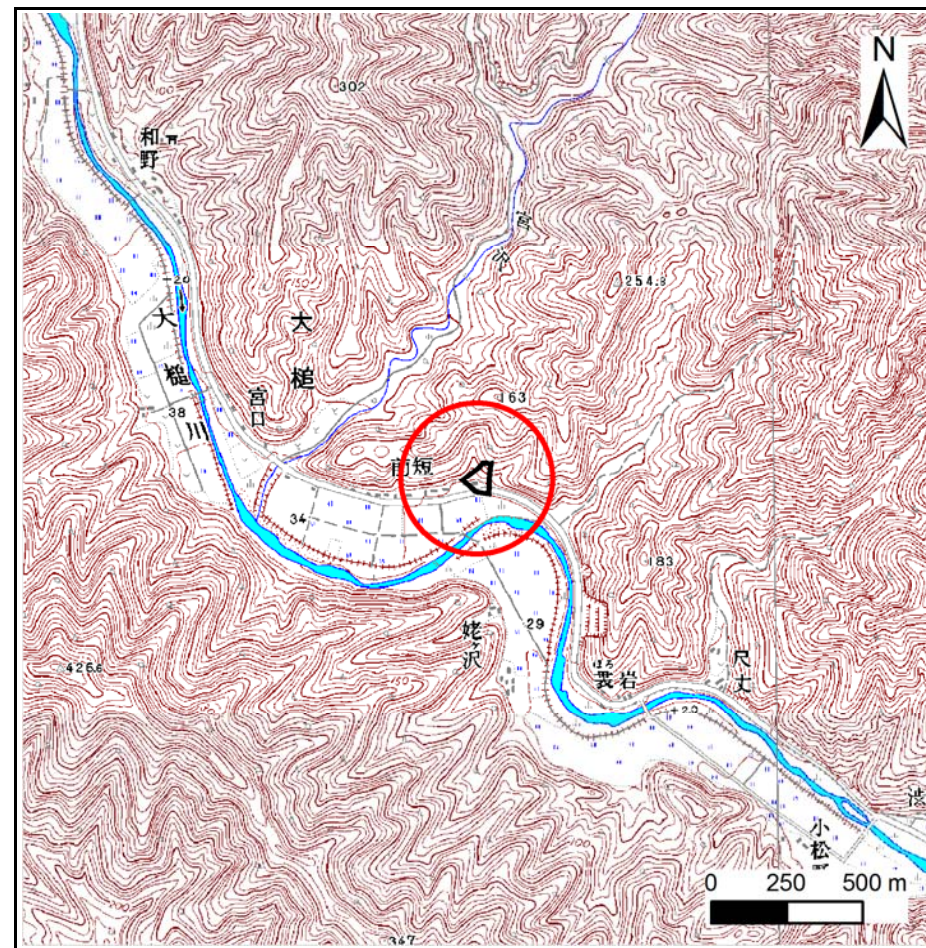
# 土砂災害防止に関する基礎調査(急傾斜地の崩壊)

表紙 概況、位置図

自然現象の種類	急傾斜地の崩壊
箇所番号	128B1017
箇所名	大槌6地割-5
所在地	上閉伊郡大槌町大槌
調査機関	沿岸広域振興局 土木部



位置図(S=1:200,000)



概況図(S=1:25,000)

『国土地理院の数値地図200000地図画像『盛岡、一関』及び数値地図25000地図画像『大槌』を掲載』

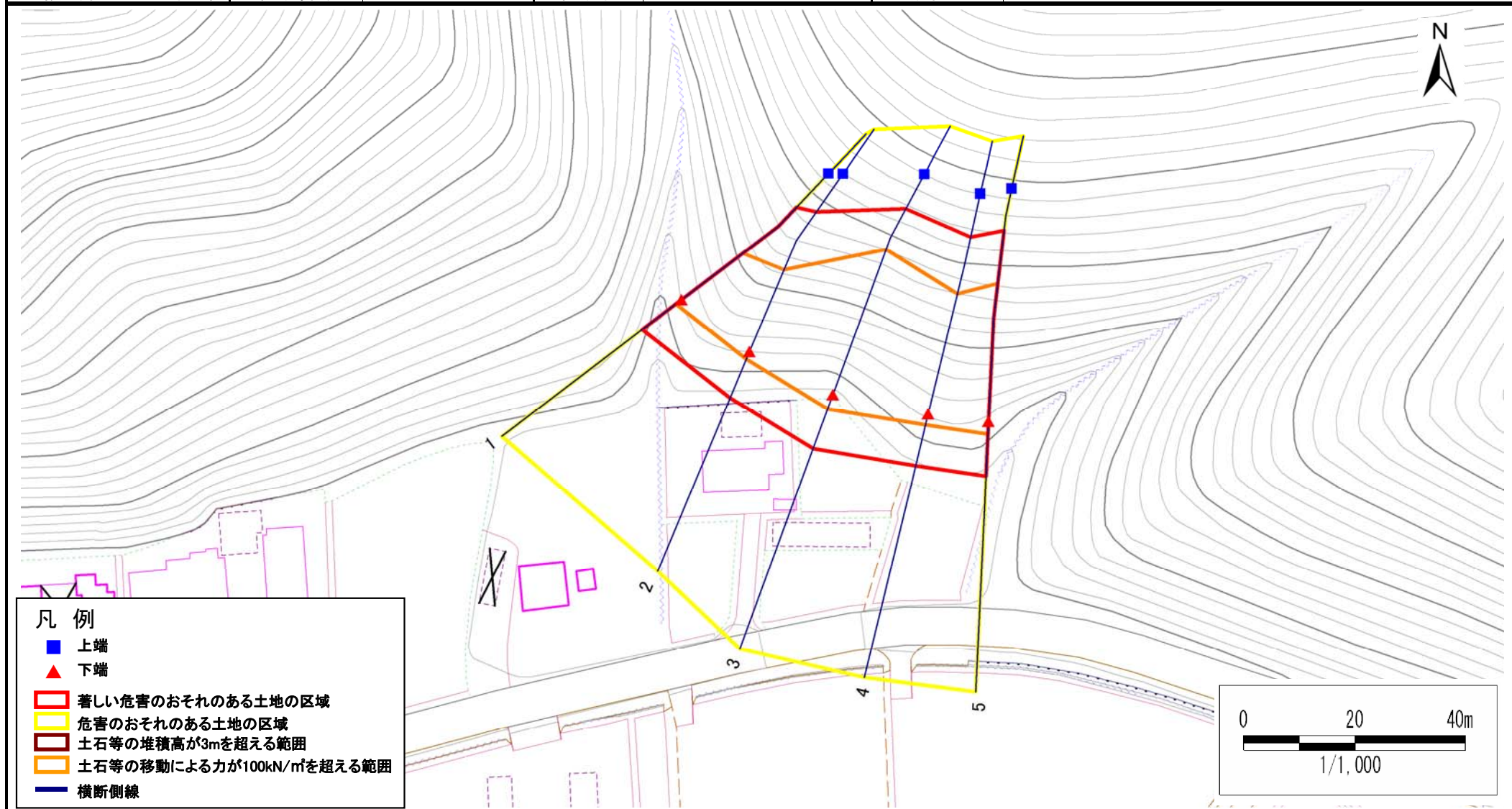
# 急傾斜地の崩壊区域調査

様式3-1 危害のおそれのある土地、著しい危害のおそれのある土地の設定図

調査年度

平成30年度

急傾斜地の位置 箇所番号 128B1017 箇所名 大槌6地割-5 所在地 上閉伊郡大槌町大槌



# 急傾斜地の崩壊区域調書

様式3-2 建築物に作用すると想定される衝撃に関する事項(1/1)

調査年度	平成30年度
------	--------

急傾斜地の位置		箇所番号 128B1017			箇所名 大槌6地割-5		所在地 上閉伊郡大槌町大槌									
横断 測線 番号	急傾斜地の下端に隣接する土地								急傾斜地内							
	土石等の移動の高さと力の大きさ				土石等の堆積高さと力の大きさ				土石等の移動の高さと力の大きさ				土石等の堆積高さと力の大きさ			
	区分	高さ (m)	下端からの距離 (m)	力の大きさ (kN/m <sup>2</sup> )	区分	下端からの水平 距離(m)	高さ (m)	力の大きさ (kN/m <sup>2</sup> )	区分	高さ (m)	上端からの比高 (m)	力の大きさ (kN/m <sup>2</sup> )	区分	上端からの比高 (m)	高さ (m)	力の大きさ (kN/m <sup>2</sup> )
1	100kN/m <sup>2</sup> を超える	1.00	0.00 ~ 1.31	119.89	3mを超える	— ~ —	—	—	100kN/m <sup>2</sup> を超える	1.00	12.56 ~ 20.81	119.89	3mを超える	— ~ —	—	—
	それ以外	1.00	1.31 ~ 9.10	100.00	それ以外	0.00 ~ 9.10	2.40	12.83	それ以外	1.00	5.00 ~ 12.56	100.00	それ以外	5.00 ~ 20.81	2.40	12.83
2	100kN/m <sup>2</sup> を超える	1.00	0.00 ~ 1.52	123.12	3mを超える	— ~ —	—	—	100kN/m <sup>2</sup> を超える	1.00	12.28 ~ 21.96	123.12	3mを超える	— ~ —	—	—
	それ以外	1.00	1.52 ~ 9.30	100.00	それ以外	0.00 ~ 9.30	2.41	12.92	それ以外	1.00	5.00 ~ 12.28	100.00	それ以外	5.00 ~ 21.96	2.41	12.92
3	100kN/m <sup>2</sup> を超える	1.00	0.00 ~ 2.88	145.69	3mを超える	0.00 ~ 0.02	3.01	16.11	100kN/m <sup>2</sup> を超える	1.00	10.78 ~ 30.43	145.69	3mを超える	30.00 ~ 30.43	3.01	16.11
	それ以外	1.00	2.88 ~ 10.67	100.00	それ以外	0.02 ~ 10.67	3.00	16.05	それ以外	1.00	5.00 ~ 10.78	100.00	それ以外	5.00 ~ 30.00	3.00	16.05
4	100kN/m <sup>2</sup> を超える	1.00	0.00 ~ 2.05	131.78	3mを超える	— ~ —	—	—	100kN/m <sup>2</sup> を超える	1.00	11.66 ~ 25.73	131.78	3mを超える	— ~ —	—	—
	それ以外	1.00	2.05 ~ 9.84	100.00	それ以外	0.00 ~ 9.84	2.77	14.82	それ以外	1.00	5.00 ~ 11.66	100.00	それ以外	5.00 ~ 25.73	2.77	14.82
5	100kN/m <sup>2</sup> を超える	1.00	0.00 ~ 2.36	136.91	3mを超える	— ~ —	—	—	100kN/m <sup>2</sup> を超える	1.00	11.29 ~ 27.59	136.91	3mを超える	— ~ —	—	—
	それ以外	1.00	2.36 ~ 10.15	100.00	それ以外	0.00 ~ 10.15	2.81	15.05	それ以外	1.00	5.00 ~ 11.29	100.00	それ以外	5.00 ~ 27.59	2.81	15.05
	100kN/m <sup>2</sup> を超える		~		3mを超える	~			100kN/m <sup>2</sup> を超える		~		3mを超える	~		
	それ以外		~		それ以外	~			それ以外		~		それ以外	~		
	100kN/m <sup>2</sup> を超える		~		3mを超える	~			100kN/m <sup>2</sup> を超える		~		3mを超える	~		
	それ以外		~		それ以外	~			それ以外		~		それ以外	~		
	100kN/m <sup>2</sup> を超える		~		3mを超える	~			100kN/m <sup>2</sup> を超える		~		3mを超える	~		
	それ以外		~		それ以外	~			それ以外		~		それ以外	~		
	100kN/m <sup>2</sup> を超える		~		3mを超える	~			100kN/m <sup>2</sup> を超える		~		3mを超える	~		
	それ以外		~		それ以外	~			それ以外		~		それ以外	~		
	100kN/m <sup>2</sup> を超える		~		3mを超える	~			100kN/m <sup>2</sup> を超える		~		3mを超える	~		
	それ以外		~		それ以外	~			それ以外		~		それ以外	~		
	100kN/m <sup>2</sup> を超える		~		3mを超える	~			100kN/m <sup>2</sup> を超える		~		3mを超える	~		
	それ以外		~		それ以外	~			それ以外		~		それ以外	~		
	100kN/m <sup>2</sup> を超える		~		3mを超える	~			100kN/m <sup>2</sup> を超える		~		3mを超える	~		
	それ以外		~		それ以外	~			それ以外		~		それ以外	~		