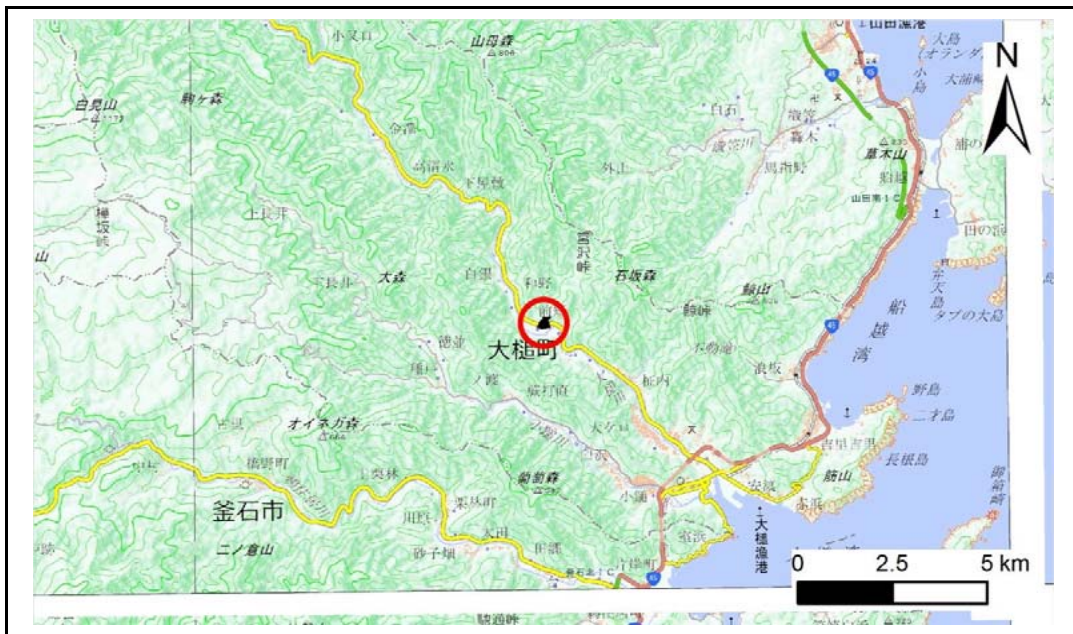


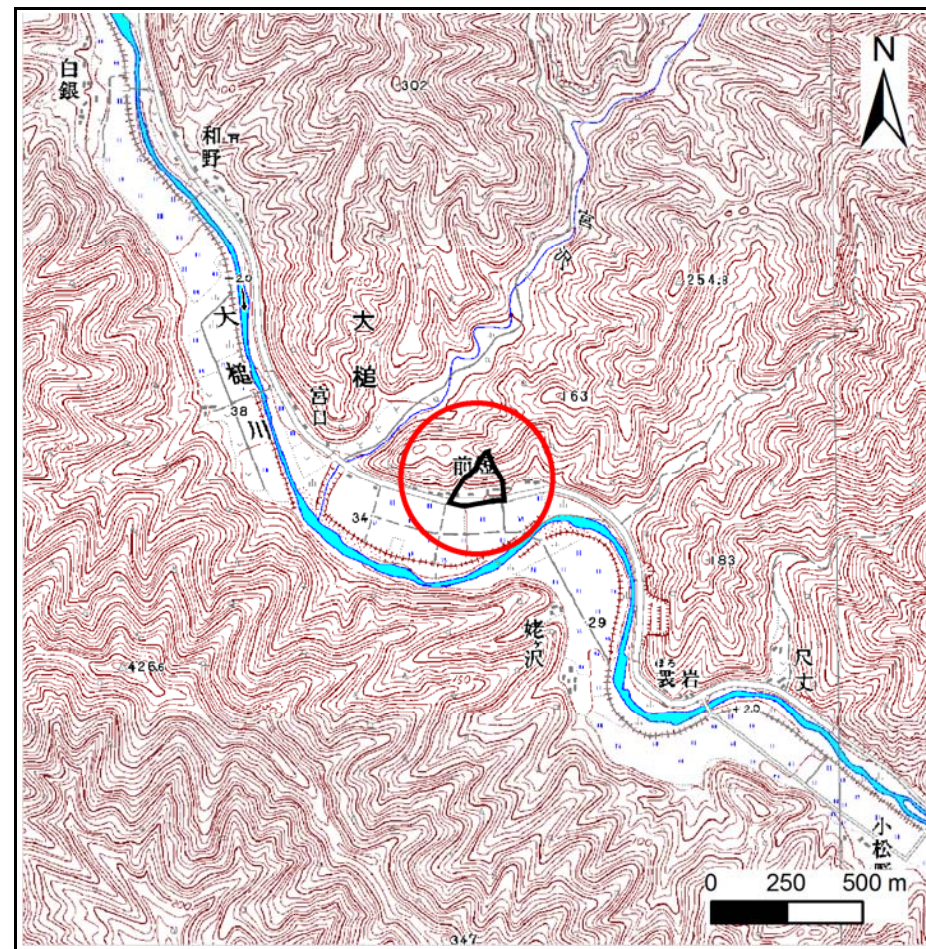
土砂災害防止に関する基礎調査(急傾斜地の崩壊)

表紙 概況、位置図

自然現象の種類	急傾斜地の崩壊
箇所番号	128B1016
箇所名	大槌6地割-3
所在地	上閉伊郡大槌町大槌
調査機関	沿岸広域振興局 土木部



位置図(S=1:200,000)



概況図(S=1:25,000)

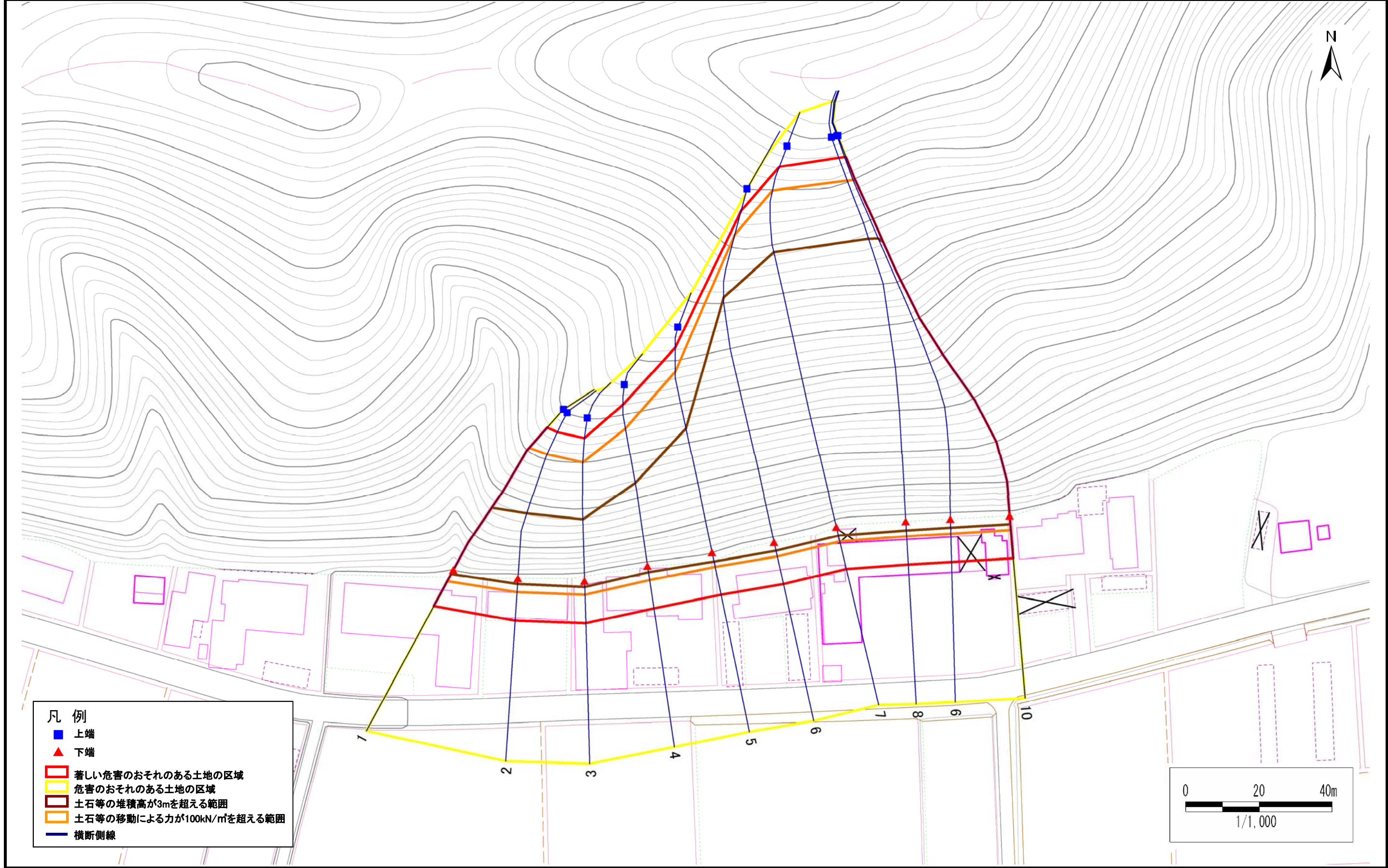
『国土地理院の数値地図200000地図画像『盛岡、一関』及び数値地図25000地図画像『大槌』を掲載』

急傾斜地の崩壊区域調書

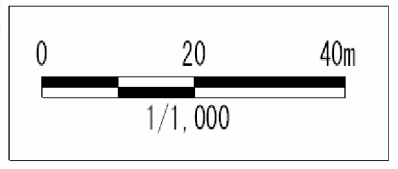
様式3-1 危害のおそれのある土地、著しい危害のおそれのある土地の設定図

調査年度 平成30年度

急傾斜地の位置	箇所番号	128B1016	箇所名	大槌6地割-3	所在地	上閉伊郡大槌町大槌
---------	------	----------	-----	---------	-----	-----------



- 凡例
- 上端
 - ▲ 下端
 - 著しい危害のおそれのある土地の区域
 - 危害のおそれのある土地の区域
 - 土石等の堆積高が3mを超える範囲
 - 土石等の移動による力が100kN/m²を超える範囲
 - 横断側線



急傾斜地の崩壊区域調書

様式3-2 建築物に作用すると想定される衝撃に関する事項(1/1)

調査年度

平成30年度

急傾斜地の位置		128B1016				箇所名		大槌6地割-3		所在地		上閉伊郡大槌町大槌				
横断 測線 番号	急傾斜地の下端に隣接する土地								急傾斜地内							
	土石等の移動の高さと力の大きさ				土石等の堆積高さとの大きさ				土石等の移動の高さと力の大きさ				土石等の堆積高さとの大きさ			
	区分	高さ (m)	下端からの距離 (m)	力の大きさ (kN/m ²)	区分	下端からの水平 距離(m)	高さ (m)	力の大きさ (kN/m ²)	区分	高さ (m)	上端からの比高 (m)	力の大きさ (kN/m ²)	区分	上端からの比高 (m)	高さ (m)	力の大きさ (kN/m ²)
1	100kN/m ² を超える	1.00	0.00 ~ 3.49	156.21	3mを超える	0.00 ~ 1.27	3.61	19.30	100kN/m ² を超える	1.00	10.55 ~ 40.00	156.21	3mを超える	25.00 ~ 40.00	3.61	19.30
	それ以外	1.00	3.49 ~ 11.27	100.00	それ以外	1.27 ~ 11.27	3.00	16.05	それ以外	1.00	5.00 ~ 10.55	100.00	それ以外	5.00 ~ 25.00	3.00	16.05
2	100kN/m ² を超える	1.00	0.00 ~ 3.77	161.21	3mを超える	0.00 ~ 1.54	3.79	20.29	100kN/m ² を超える	1.00	10.65 ~ 40.26	161.21	3mを超える	25.00 ~ 40.26	3.79	20.29
	それ以外	1.00	3.77 ~ 11.55	100.00	それ以外	1.54 ~ 11.55	3.00	16.05	それ以外	1.00	5.00 ~ 10.65	100.00	それ以外	5.00 ~ 25.00	3.00	16.05
3	100kN/m ² を超える	1.00	0.00 ~ 3.80	161.83	3mを超える	0.00 ~ 1.67	3.90	20.88	100kN/m ² を超える	1.00	10.91 ~ 40.19	161.83	3mを超える	25.00 ~ 40.19	3.90	20.88
	それ以外	1.00	3.80 ~ 11.59	100.00	それ以外	1.67 ~ 11.59	3.00	16.05	それ以外	1.00	5.00 ~ 10.91	100.00	それ以外	5.00 ~ 25.00	3.00	16.05
4	100kN/m ² を超える	1.00	0.00 ~ 3.93	164.12	3mを超える	0.00 ~ 1.72	3.94	21.08	100kN/m ² を超える	1.00	11.03 ~ 46.17	164.12	3mを超える	25.00 ~ 46.17	3.94	21.08
	それ以外	1.00	3.93 ~ 11.71	100.00	それ以外	1.72 ~ 11.71	3.00	16.05	それ以外	1.00	5.00 ~ 11.03	100.00	それ以外	5.00 ~ 25.00	3.00	16.05
5	100kN/m ² を超える	1.00	0.00 ~ 4.04	166.12	3mを超える	0.00 ~ 2.55	4.29	22.97	100kN/m ² を超える	1.00	10.87 ~ 56.00	166.12	3mを超える	25.00 ~ 56.00	4.29	22.97
	それ以外	1.00	4.04 ~ 11.82	100.00	それ以外	2.55 ~ 11.82	3.00	16.05	それ以外	1.00	5.00 ~ 10.87	100.00	それ以外	5.00 ~ 25.00	3.00	16.05
6	100kN/m ² を超える	1.00	0.00 ~ 3.99	165.24	3mを超える	0.00 ~ 2.37	4.14	22.16	100kN/m ² を超える	1.00	10.58 ~ 81.04	165.24	3mを超える	25.00 ~ 81.04	4.14	22.16
	それ以外	1.00	3.99 ~ 11.77	100.00	それ以外	2.37 ~ 11.77	3.00	16.05	それ以外	1.00	5.00 ~ 10.58	100.00	それ以外	5.00 ~ 25.00	3.00	16.05
7	100kN/m ² を超える	1.00	0.00 ~ 4.04	166.13	3mを超える	0.00 ~ 2.42	4.18	22.37	100kN/m ² を超える	1.00	10.63 ~ 89.50	166.13	3mを超える	25.00 ~ 89.50	4.18	22.37
	それ以外	1.00	4.04 ~ 11.82	100.00	それ以外	2.42 ~ 11.82	3.00	16.05	それ以外	1.00	5.00 ~ 10.63	100.00	それ以外	5.00 ~ 25.00	3.00	16.05
8	100kN/m ² を超える	1.00	0.00 ~ 4.06	166.57	3mを超える	0.00 ~ 2.45	4.20	22.49	100kN/m ² を超える	1.00	10.67 ~ 91.50	166.57	3mを超える	25.00 ~ 91.50	4.20	22.49
	それ以外	1.00	4.06 ~ 11.85	100.00	それ以外	2.45 ~ 11.85	3.00	16.05	それ以外	1.00	5.00 ~ 10.67	100.00	それ以外	5.00 ~ 25.00	3.00	16.05
9	100kN/m ² を超える	1.00	0.00 ~ 4.02	165.75	3mを超える	0.00 ~ 2.40	4.16	22.26	100kN/m ² を超える	1.00	10.61 ~ 91.50	165.75	3mを超える	25.00 ~ 91.50	4.16	22.26
	それ以外	1.00	4.02 ~ 11.80	100.00	それ以外	2.40 ~ 11.80	3.00	16.05	それ以外	1.00	5.00 ~ 10.61	100.00	それ以外	5.00 ~ 25.00	3.00	16.05
10	100kN/m ² を超える	1.00	0.00 ~ 3.91	163.78	3mを超える	0.00 ~ 2.30	4.08	21.86	100kN/m ² を超える	1.00	10.54 ~ 91.37	163.78	3mを超える	25.00 ~ 91.37	4.08	21.86
	それ以外	1.00	3.91 ~ 11.69	100.00	それ以外	2.30 ~ 11.69	3.00	16.05	それ以外	1.00	5.00 ~ 10.54	100.00	それ以外	5.00 ~ 25.00	3.00	16.05
	100kN/m ² を超える		~		3mを超える	~			100kN/m ² を超える		~		3mを超える	~		
	それ以外		~		それ以外	~			それ以外		~		それ以外	~		
	100kN/m ² を超える		~		3mを超える	~			100kN/m ² を超える		~		3mを超える	~		
	それ以外		~		それ以外	~			それ以外		~		それ以外	~		
	100kN/m ² を超える		~		3mを超える	~			100kN/m ² を超える		~		3mを超える	~		
	それ以外		~		それ以外	~			それ以外		~		それ以外	~		
	100kN/m ² を超える		~		3mを超える	~			100kN/m ² を超える		~		3mを超える	~		
	それ以外		~		それ以外	~			それ以外		~		それ以外	~		