

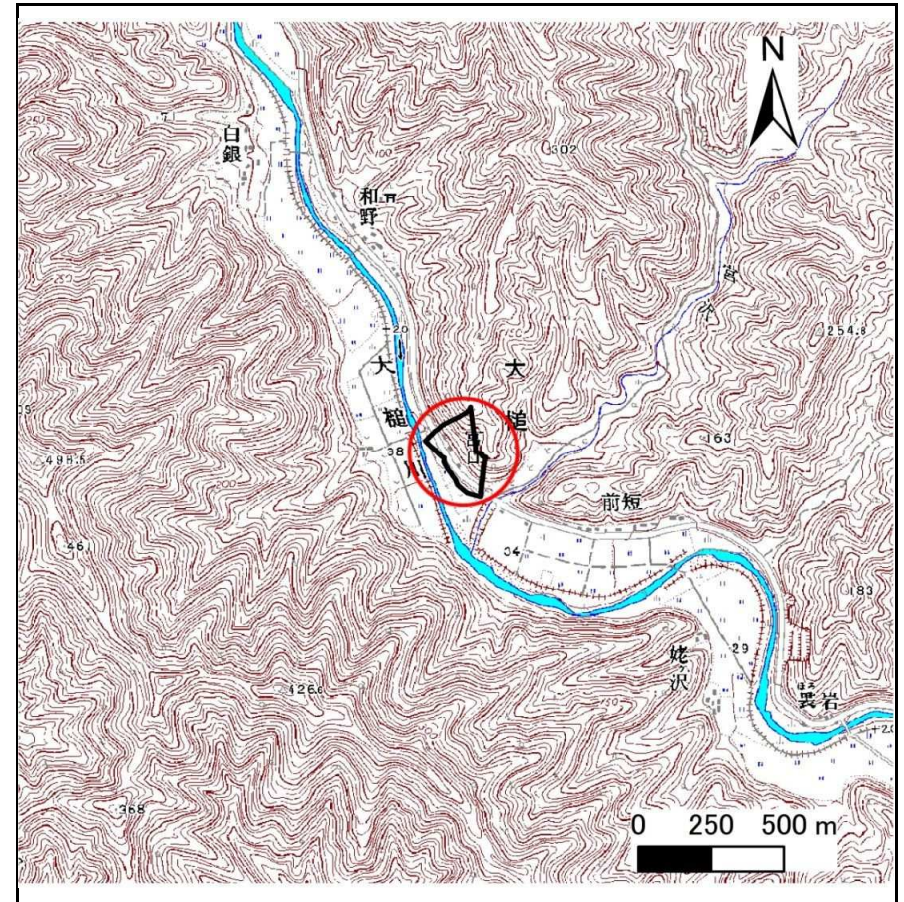
# 土砂災害防止に関する基礎調査(急傾斜地の崩壊)

表紙 概況、位置図

自然現象の種類	急傾斜地の崩壊
箇所番号	128B1013
箇所名	大槌6地割
所在地	上閉伊郡大槌町大槌第6地割
調査機関	沿岸広域振興局土木部



位置図(S=1:200,000)



概況図(S=1:25,000)

国土地理院の数値地図200000(地図画像)『盛岡、一関』及び数値地図25000(地図画像)『橋野』を掲載

# 急傾斜地の崩壊区域調査

様式3-1 危害のおそれのある土地、著しい危害のおそれのある土地の設定図

調査年度

平成28年度

急傾斜地の位置

箇所番号

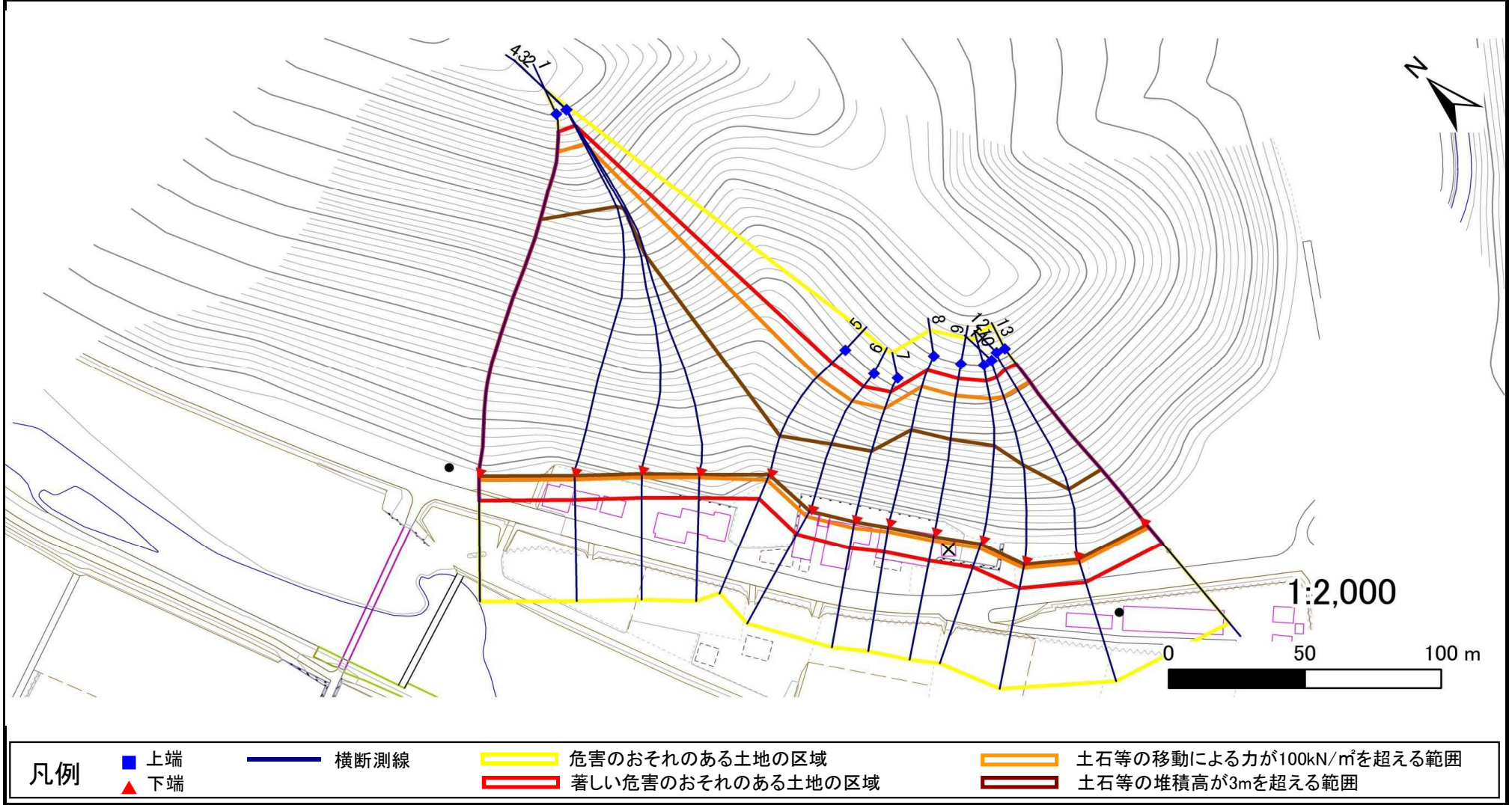
128B1013

箇所名

大樋6地割

所在地

上閉伊郡大樋町大樋第6地割



凡例

■ 上端  
▲ 下端

— 横断測線

— 危害のおそれのある土地の区域

— 著しい危害のおそれのある土地の区域

— 土石等の移動による力が100kN/m<sup>2</sup>を超える範囲

— 土石等の堆積高が3mを超える範囲

## 急傾斜地の崩壊区域調査

様式3-2 建築物に作用すると想定される衝撃に関する事項(1/1)

調査年度 平成28年度

急傾斜地の位置		箇所番号 128B1013			箇所名 大榎6地割		所在地 上閉伊郡大榎町大榎第6地割									
横断 測線 番号	急傾斜地の下端に隣接する土地								急傾斜地内							
	土石等の移動の高さと力の大きさ				土石等の堆積高さと力の大きさ				土石等の移動の高さと力の大きさ				土石等の堆積高さと力の大きさ			
	区分	高さ (m)	下端からの距離 (m)	力の大きさ (kN/m <sup>2</sup> )	区分	下端からの水平 距離(m)	高さ (m)	力の大きさ (kN/m <sup>2</sup> )	区分	高さ (m)	下端からの比高 (m)	力の大きさ (kN/m <sup>2</sup> )	区分	下端からの比高 (m)	高さ (m)	力の大きさ (kN/m <sup>2</sup> )
1	100kN/m <sup>2</sup> を超える	1.00	0.00 ~ 3.57	157.59	3mを超える	0.00 ~ 2.09	3.93	21.02	100kN/m <sup>2</sup> を超える	1.00	10.61 ~ 102.00	157.59	3mを超える	30.00 ~ 102.00	3.93	21.02
	それ以外	1.00	3.57 ~ 11.35	100.00	それ以外	2.09 ~ 11.35	3.00	16.05	それ以外	1.00	5.00 ~ 10.61	100.00	それ以外	5.00 ~ 30.00	3.00	16.05
2	100kN/m <sup>2</sup> を超える	1.00	0.00 ~ 3.55	157.38	3mを超える	0.00 ~ 2.08	3.92	21.00	100kN/m <sup>2</sup> を超える	1.00	10.62 ~ 104.84	157.38	3mを超える	30.00 ~ 104.84	3.92	21.00
	それ以外	1.00	3.55 ~ 11.34	100.00	それ以外	2.08 ~ 11.34	3.00	16.05	それ以外	1.00	5.00 ~ 10.62	100.00	それ以外	5.00 ~ 30.00	3.00	16.05
3	100kN/m <sup>2</sup> を超える	1.00	0.00 ~ 3.33	153.40	3mを超える	0.00 ~ 1.97	3.85	20.60	100kN/m <sup>2</sup> を超える	1.00	10.78 ~ 100.62	153.40	3mを超える	30.00 ~ 100.62	3.85	20.60
	それ以外	1.00	3.33 ~ 11.11	100.00	それ以外	1.97 ~ 11.11	3.00	16.05	それ以外	1.00	5.00 ~ 10.78	100.00	それ以外	5.00 ~ 30.00	3.00	16.05
4	100kN/m <sup>2</sup> を超える	1.00	0.00 ~ 2.79	144.07	3mを超える	0.00 ~ 1.75	3.71	19.85	100kN/m <sup>2</sup> を超える	1.00	11.39 ~ 94.22	144.07	3mを超える	40.00 ~ 94.22	3.71	19.85
	それ以外	1.00	2.79 ~ 10.57	100.00	それ以外	1.75 ~ 10.57	3.00	16.05	それ以外	1.00	5.00 ~ 11.39	100.00	それ以外	5.00 ~ 40.00	3.00	16.05
5	100kN/m <sup>2</sup> を超える	1.00	0.00 ~ 3.40	154.72	3mを超える	0.00 ~ 1.21	3.57	19.10	100kN/m <sup>2</sup> を超える	1.00	10.59 ~ 40.28	154.72	3mを超える	30.00 ~ 40.28	3.57	19.10
	それ以外	1.00	3.40 ~ 11.19	100.00	それ以外	1.21 ~ 11.19	3.00	16.05	それ以外	1.00	5.00 ~ 10.59	100.00	それ以外	5.00 ~ 30.00	3.00	16.05
6	100kN/m <sup>2</sup> を超える	1.00	0.00 ~ 3.76	161.15	3mを超える	0.00 ~ 1.42	3.71	19.83	100kN/m <sup>2</sup> を超える	1.00	10.54 ~ 45.24	161.15	3mを超える	25.00 ~ 45.24	3.71	19.83
	それ以外	1.00	3.76 ~ 11.55	100.00	それ以外	1.42 ~ 11.55	3.00	16.05	それ以外	1.00	5.00 ~ 10.54	100.00	それ以外	5.00 ~ 25.00	3.00	16.05
7	100kN/m <sup>2</sup> を超える	1.00	0.00 ~ 3.90	163.65	3mを超える	0.00 ~ 1.55	3.80	20.33	100kN/m <sup>2</sup> を超える	1.00	10.66 ~ 47.24	163.65	3mを超える	25.00 ~ 47.24	3.80	20.33
	それ以外	1.00	3.90 ~ 11.69	100.00	それ以外	1.55 ~ 11.69	3.00	16.05	それ以外	1.00	5.00 ~ 10.66	100.00	それ以外	5.00 ~ 25.00	3.00	16.05
8	100kN/m <sup>2</sup> を超える	1.00	0.00 ~ 3.97	164.96	3mを超える	0.00 ~ 2.43	4.19	22.42	100kN/m <sup>2</sup> を超える	1.00	10.65 ~ 55.24	164.96	3mを超える	25.00 ~ 55.24	4.19	22.42
	それ以外	1.00	3.97 ~ 11.76	100.00	それ以外	2.43 ~ 11.76	3.00	16.05	それ以外	1.00	5.00 ~ 10.65	100.00	それ以外	5.00 ~ 25.00	3.00	16.05
9	100kN/m <sup>2</sup> を超える	1.00	0.00 ~ 4.00	165.36	3mを超える	0.00 ~ 2.46	4.22	22.56	100kN/m <sup>2</sup> を超える	1.00	10.70 ~ 55.24	165.36	3mを超える	25.00 ~ 55.24	4.22	22.56
	それ以外	1.00	4.00 ~ 11.78	100.00	それ以外	2.46 ~ 11.78	3.00	16.05	それ以外	1.00	5.00 ~ 10.70	100.00	それ以外	5.00 ~ 25.00	3.00	16.05
10	100kN/m <sup>2</sup> を超える	1.00	0.00 ~ 3.85	162.64	3mを超える	0.00 ~ 2.31	4.09	21.89	100kN/m <sup>2</sup> を超える	1.00	10.54 ~ 53.45	162.64	3mを超える	25.00 ~ 53.45	4.09	21.89
	それ以外	1.00	3.85 ~ 11.63	100.00	それ以外	2.31 ~ 11.63	3.00	16.05	それ以外	1.00	5.00 ~ 10.54	100.00	それ以外	5.00 ~ 25.00	3.00	16.05
11	100kN/m <sup>2</sup> を超える	1.00	0.00 ~ 3.48	156.08	3mを超える	0.00 ~ 2.07	3.91	20.94	100kN/m <sup>2</sup> を超える	1.00	10.64 ~ 55.89	156.08	3mを超える	30.00 ~ 55.89	3.91	20.94
	それ以外	1.00	3.48 ~ 11.26	100.00	それ以外	2.07 ~ 11.26	3.00	16.05	それ以外	1.00	5.00 ~ 10.64	100.00	それ以外	5.00 ~ 30.00	3.00	16.05
12	100kN/m <sup>2</sup> を超える	1.00	0.00 ~ 3.20	151.19	3mを超える	0.00 ~ 1.93	3.82	20.45	100kN/m <sup>2</sup> を超える	1.00	10.87 ~ 57.23	151.19	3mを超える	40.00 ~ 57.23	3.82	20.45
	それ以外	1.00	3.20 ~ 10.99	100.00	それ以外	1.93 ~ 10.99	3.00	16.05	それ以外	1.00	5.00 ~ 10.87	100.00	それ以外	5.00 ~ 40.00	3.00	16.05
13	100kN/m <sup>2</sup> を超える	1.00	0.00 ~ 3.26	152.13	3mを超える	0.00 ~ 1.96	3.84	20.54	100kN/m <sup>2</sup> を超える	1.00	10.82 ~ 57.14	152.13	3mを超える	40.00 ~ 57.14	3.84	20.54
	それ以外	1.00	3.26 ~ 11.04	100.00	それ以外	1.96 ~ 11.04	3.00	16.05	それ以外	1.00	5.00 ~ 10.82	100.00	それ以外	5.00 ~ 40.00	3.00	16.05
	100kN/m <sup>2</sup> を超える		~		3mを超える	~			100kN/m <sup>2</sup> を超える		~		3mを超える	~		
	それ以外		~		それ以外	~			それ以外		~		それ以外	~		
	100kN/m <sup>2</sup> を超える		~		3mを超える	~			100kN/m <sup>2</sup> を超える		~		3mを超える	~		
	それ以外		~		それ以外	~			それ以外		~		それ以外	~		