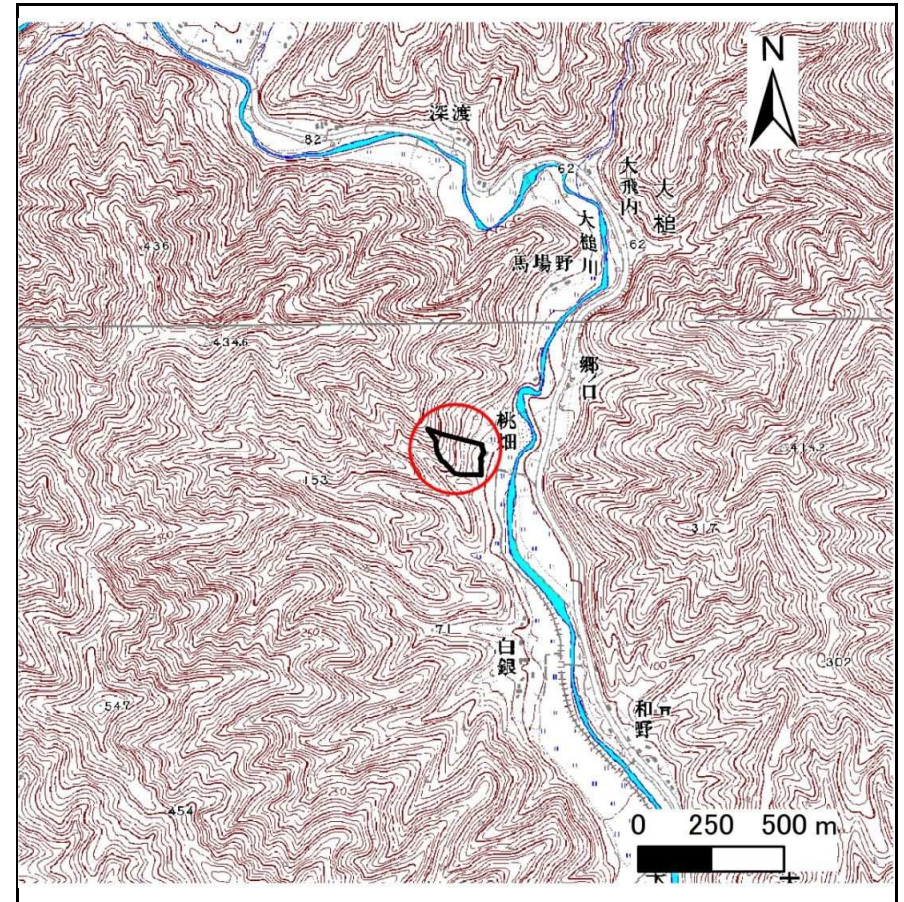


土砂災害防止に関する基礎調査(急傾斜地の崩壊)

表紙 概況、位置図

自然現象の種類	急傾斜地の崩壊
箇所番号	128B1008
箇所名	大槌3地割
所在地	上閉伊郡大槌町大槌第3地割
調査機関	沿岸広域振興局土木部



概況図(S=1:25,000)



位置図(S=1:200,000)

国土地理院の数値地図200000(地図画像)『盛岡、一関』及び数値地図25000(地図画像)『陸中金沢、橋野』を掲載

急傾斜地の崩壊区域調査

様式3-1 危害のおそれのある土地、著しい危害のおそれのある土地の設定図

調査年度

平成28年度

急傾斜地の位置

箇所番号

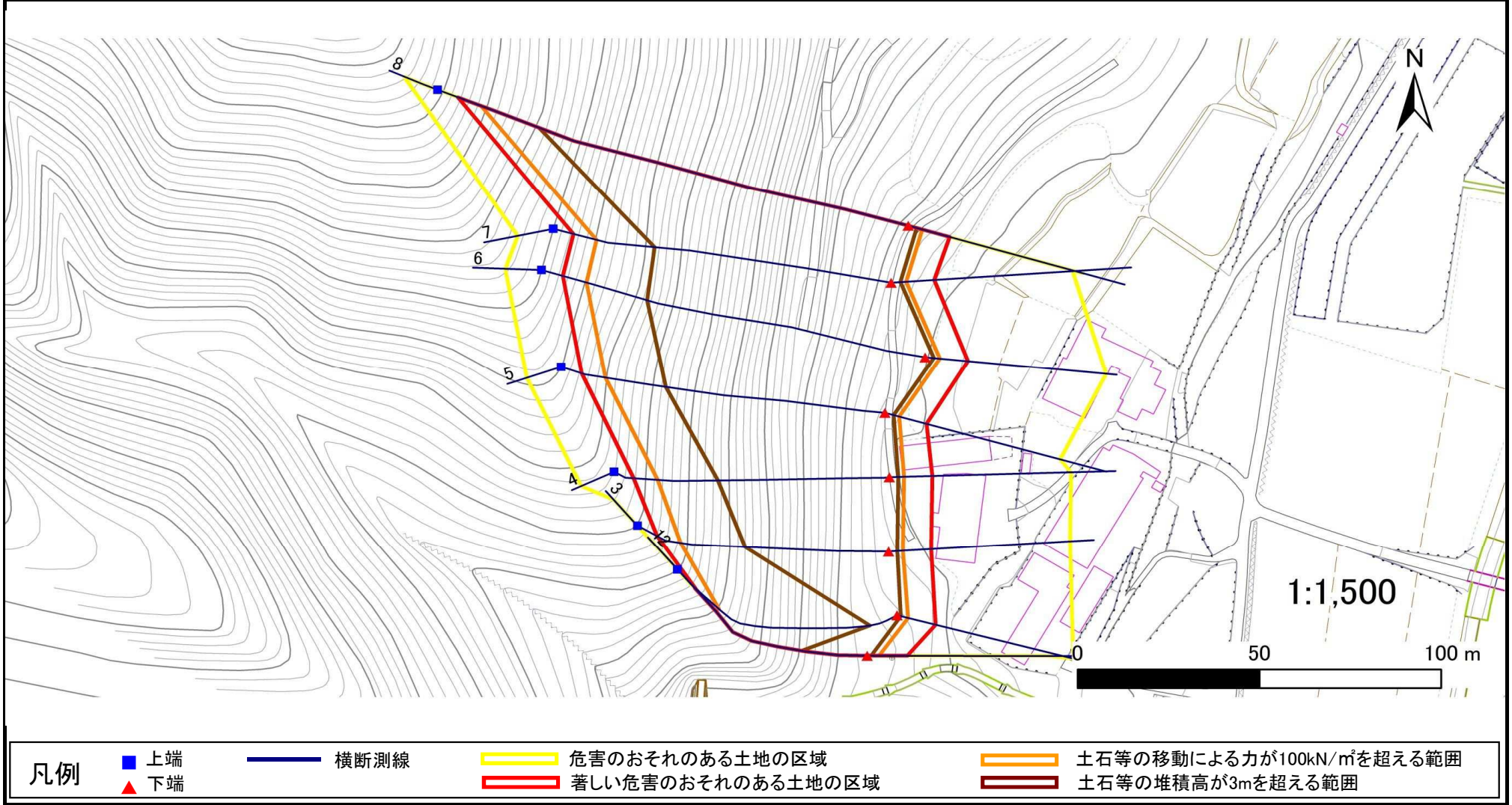
128B1008

箇所名

大槌3地割

所在地

上閉伊郡大槌町大槌第3地割



凡例

- 上端
- ▲ 下端

— 横断測線

— 危害のおそれのある土地の区域

— 著しい危害のおそれのある土地の区域

— 土石等の移動による力が100kN/m²を超える範囲

— 土石等の堆積高が3mを超える範囲

急傾斜地の崩壊区域調査

様式3-2 建築物に作用すると想定される衝撃に関する事項(1/1)

調査年度 平成28年度

急傾斜地の位置		箇所番号			箇所名				所在地		上閉伊郡大槌町大槌第3地割					
横断 測線 番号	急傾斜地の下端に隣接する土地								急傾斜地内							
	土石等の移動の高さと力の大きさ				土石等の堆積高さとの大きさ				土石等の移動の高さと力の大きさ				土石等の堆積高さとの大きさ			
	区分	高さ (m)	下端からの距離 (m)	力の大きさ (kN/m ²)	区分	下端からの水平 距離(m)	高さ (m)	力の大きさ (kN/m ²)	区分	高さ (m)	上端からの比高 (m)	力の大きさ (kN/m ²)	区分	上端からの比高 (m)	高さ (m)	力の大きさ (kN/m ²)
1	100kN/m ² を超える	1.00	0.00 ~ 3.22	151.58	3mを超える	0.00 ~ 1.09	3.50	18.71	100kN/m ² を超える	1.00	10.75 ~ 42.55	151.58	3mを超える	30.00 ~ 42.55	3.50	18.71
	それ以外	1.00	3.22 ~ 11.01	100.00	それ以外	1.09 ~ 11.01	3.00	16.05	それ以外	1.00	5.00 ~ 10.75	100.00	それ以外	5.00 ~ 30.00	3.00	16.05
2	100kN/m ² を超える	1.00	0.00 ~ 3.14	150.08	3mを超える	0.00 ~ 1.03	3.46	18.52	100kN/m ² を超える	1.00	10.87 ~ 45.51	150.08	3mを超える	40.00 ~ 45.51	3.46	18.52
	それ以外	1.00	3.14 ~ 10.92	100.00	それ以外	1.03 ~ 10.92	3.00	16.05	それ以外	1.00	5.00 ~ 10.87	100.00	それ以外	5.00 ~ 40.00	3.00	16.05
3	100kN/m ² を超える	1.00	0.00 ~ 3.92	163.92	3mを超える	0.00 ~ 2.36	4.13	22.08	100kN/m ² を超える	1.00	10.57 ~ 57.10	163.92	3mを超える	25.00 ~ 57.10	4.13	22.08
	それ以外	1.00	3.92 ~ 11.70	100.00	それ以外	2.36 ~ 11.70	3.00	16.05	それ以外	1.00	5.00 ~ 10.57	100.00	それ以外	5.00 ~ 25.00	3.00	16.05
4	100kN/m ² を超える	1.00	0.00 ~ 4.06	166.45	3mを超える	0.00 ~ 2.48	4.23	22.65	100kN/m ² を超える	1.00	10.73 ~ 65.70	166.45	3mを超える	25.00 ~ 65.70	4.23	22.65
	それ以外	1.00	4.06 ~ 11.84	100.00	それ以外	2.48 ~ 11.84	3.00	16.05	それ以外	1.00	5.00 ~ 10.73	100.00	それ以外	5.00 ~ 25.00	3.00	16.05
5	100kN/m ² を超える	1.00	0.00 ~ 4.06	166.48	3mを超える	0.00 ~ 2.45	4.21	22.52	100kN/m ² を超える	1.00	10.68 ~ 76.70	166.48	3mを超える	25.00 ~ 76.70	4.21	22.52
	それ以外	1.00	4.06 ~ 11.84	100.00	それ以外	2.45 ~ 11.84	3.00	16.05	それ以外	1.00	5.00 ~ 10.68	100.00	それ以外	5.00 ~ 25.00	3.00	16.05
6	100kN/m ² を超える	1.00	0.00 ~ 4.01	165.63	3mを超える	0.00 ~ 2.39	4.15	22.24	100kN/m ² を超える	1.00	10.60 ~ 89.67	165.63	3mを超える	25.00 ~ 89.67	4.15	22.24
	それ以外	1.00	4.01 ~ 11.80	100.00	それ以外	2.39 ~ 11.80	3.00	16.05	それ以外	1.00	5.00 ~ 10.60	100.00	それ以外	5.00 ~ 25.00	3.00	16.05
7	100kN/m ² を超える	1.00	0.00 ~ 4.10	167.29	3mを超える	0.00 ~ 2.52	4.26	22.82	100kN/m ² を超える	1.00	10.80 ~ 82.84	167.29	3mを超える	25.00 ~ 82.84	4.26	22.82
	それ以外	1.00	4.10 ~ 11.89	100.00	それ以外	2.52 ~ 11.89	3.00	16.05	それ以外	1.00	5.00 ~ 10.80	100.00	それ以外	5.00 ~ 25.00	3.00	16.05
8	100kN/m ² を超える	1.00	0.00 ~ 4.03	166.06	3mを超える	0.00 ~ 2.41	4.17	22.33	100kN/m ² を超える	1.00	10.62 ~ 112.93	166.06	3mを超える	25.00 ~ 112.93	4.17	22.33
	それ以外	1.00	4.03 ~ 11.82	100.00	それ以外	2.41 ~ 11.82	3.00	16.05	それ以外	1.00	5.00 ~ 10.62	100.00	それ以外	5.00 ~ 25.00	3.00	16.05
	100kN/m ² を超える		~		3mを超える	~			100kN/m ² を超える		~		3mを超える	~		
	それ以外		~		それ以外	~			それ以外		~		それ以外	~		
	100kN/m ² を超える		~		3mを超える	~			100kN/m ² を超える		~		3mを超える	~		
	それ以外		~		それ以外	~			それ以外		~		それ以外	~		
	100kN/m ² を超える		~		3mを超える	~			100kN/m ² を超える		~		3mを超える	~		
	それ以外		~		それ以外	~			それ以外		~		それ以外	~		
	100kN/m ² を超える		~		3mを超える	~			100kN/m ² を超える		~		3mを超える	~		
	それ以外		~		それ以外	~			それ以外		~		それ以外	~		
	100kN/m ² を超える		~		3mを超える	~			100kN/m ² を超える		~		3mを超える	~		
	それ以外		~		それ以外	~			それ以外		~		それ以外	~		