

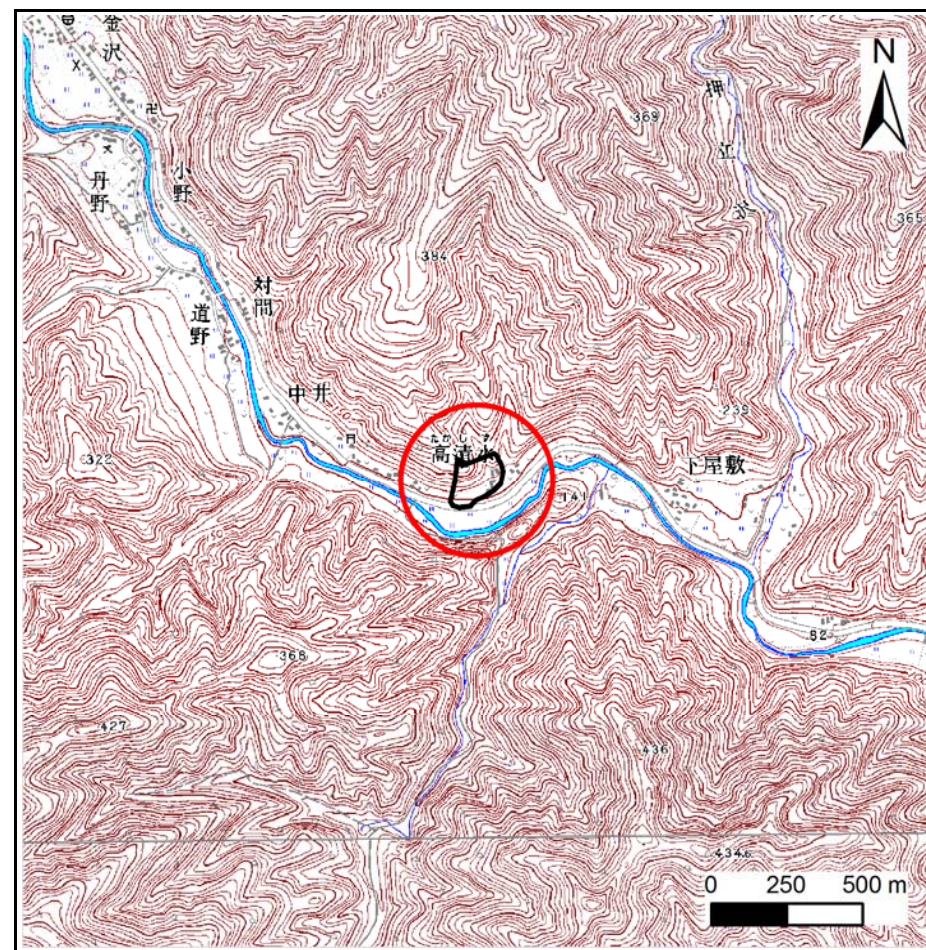
土砂災害防止に関する基礎調査(急傾斜地の崩壊)

表紙 概況、位置図

自然現象の種類	急傾斜地の崩壊
箇所番号	116E1001
箇所名	金沢40地割-2
所在地	上閉伊郡大槌町金澤
調査機関	沿岸広域振興局 土木部



位置図(S=1:200,000)



概況図(S=1:25,000)

『国土地理院の数値地図200000地図画像『盛岡、一関』及び数値地図25000地図画像『大槌』を掲載』

急傾斜地の崩壊区域調書

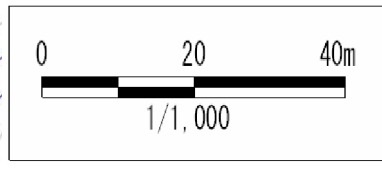
様式3-1 危害のおそれのある土地、著しい危害のおそれのある土地の設定図

調査年度 平成30年度

急傾斜地の位置	箇所番号	116E1001	箇所名	金沢40地割-2	所在地	上閉伊郡大槌町金澤
---------	------	----------	-----	----------	-----	-----------



- 凡例
- 上端
 - ▲ 下端
 - 著しい危害のおそれのある土地の区域
 - 危害のおそれのある土地の区域
 - 土石等の堆積高が3mを超える範囲
 - 土石等の移動による力が100kN/m²を超える範囲
 - 横断側線



急傾斜地の崩壊区域調書

様式3-2 建築物に作用すると想定される衝撃に関する事項(1/1)

調査年度 平成30年度

急傾斜地の位置		116E1001			箇所名		金沢40地割-2		所在地		上閉伊郡大槌町金澤					
横断 測線 番号	急傾斜地の下端に隣接する土地								急傾斜地内							
	土石等の移動の高さと力の大きさ				土石等の堆積高さとの力の大きさ				土石等の移動の高さと力の大きさ				土石等の堆積高さとの力の大きさ			
	区分	高さ (m)	下端からの距離 (m)	力の大きさ (kN/m ²)	区分	下端からの水平 距離(m)	高さ (m)	力の大きさ (kN/m ²)	区分	高さ (m)	上端からの比高 (m)	力の大きさ (kN/m ²)	区分	上端からの比高 (m)	高さ (m)	力の大きさ (kN/m ²)
1	100kN/m ² を超える	1.00	0.00 ~ 3.69	159.84	3mを超える	0.00 ~ 2.18	3.99	21.36	100kN/m ² を超える	1.00	10.54 ~ 59.38	159.84	3mを超える	25.00 ~ 59.38	3.99	21.36
	それ以外	1.00	3.69 ~ 11.48	100.00	それ以外	2.18 ~ 11.48	3.00	16.05	それ以外	1.00	5.00 ~ 10.54	100.00	それ以外	5.00 ~ 25.00	3.00	16.05
2	100kN/m ² を超える	1.00	0.00 ~ 3.49	156.28	3mを超える	0.00 ~ 2.06	3.91	20.90	100kN/m ² を超える	1.00	10.65 ~ 67.87	156.28	3mを超える	30.00 ~ 67.87	3.91	20.90
	それ以外	1.00	3.49 ~ 11.28	100.00	それ以外	2.06 ~ 11.28	3.00	16.05	それ以外	1.00	5.00 ~ 10.65	100.00	それ以外	5.00 ~ 30.00	3.00	16.05
3	100kN/m ² を超える	1.00	0.00 ~ 3.54	157.10	3mを超える	0.00 ~ 2.09	3.93	21.02	100kN/m ² を超える	1.00	10.61 ~ 59.92	157.10	3mを超える	30.00 ~ 59.92	3.93	21.02
	それ以外	1.00	3.54 ~ 11.32	100.00	それ以外	2.09 ~ 11.32	3.00	16.05	それ以外	1.00	5.00 ~ 10.61	100.00	それ以外	5.00 ~ 30.00	3.00	16.05
4	100kN/m ² を超える	1.00	0.00 ~ 3.64	158.97	3mを超える	0.00 ~ 2.15	3.97	21.24	100kN/m ² を超える	1.00	10.56 ~ 60.72	158.97	3mを超える	30.00 ~ 60.72	3.97	21.24
	それ以外	1.00	3.64 ~ 11.43	100.00	それ以外	2.15 ~ 11.43	3.00	16.05	それ以外	1.00	5.00 ~ 10.56	100.00	それ以外	5.00 ~ 30.00	3.00	16.05
5	100kN/m ² を超える	1.00	0.00 ~ 4.02	165.82	3mを超える	0.00 ~ 2.47	4.22	22.60	100kN/m ² を超える	1.00	10.71 ~ 58.58	165.82	3mを超える	25.00 ~ 58.58	4.22	22.60
	それ以外	1.00	4.02 ~ 11.81	100.00	それ以外	2.47 ~ 11.81	3.00	16.05	それ以外	1.00	5.00 ~ 10.71	100.00	それ以外	5.00 ~ 25.00	3.00	16.05
6	100kN/m ² を超える	1.00	0.00 ~ 4.06	166.46	3mを超える	0.00 ~ 2.57	4.31	23.08	100kN/m ² を超える	1.00	10.93 ~ 58.09	166.46	3mを超える	25.00 ~ 58.09	4.31	23.08
	それ以外	1.00	4.06 ~ 11.84	100.00	それ以外	2.57 ~ 11.84	3.00	16.05	それ以外	1.00	5.00 ~ 10.93	100.00	それ以外	5.00 ~ 25.00	3.00	16.05
7	100kN/m ² を超える	1.00	0.00 ~ 4.02	165.78	3mを超える	0.00 ~ 2.48	4.23	22.63	100kN/m ² を超える	1.00	10.72 ~ 57.55	165.78	3mを超える	25.00 ~ 57.55	4.23	22.63
	それ以外	1.00	4.02 ~ 11.80	100.00	それ以外	2.48 ~ 11.80	3.00	16.05	それ以外	1.00	5.00 ~ 10.72	100.00	それ以外	5.00 ~ 25.00	3.00	16.05
8	100kN/m ² を超える	1.00	0.00 ~ 3.87	163.04	3mを超える	0.00 ~ 2.32	4.10	21.92	100kN/m ² を超える	1.00	10.55 ~ 55.63	163.04	3mを超える	25.00 ~ 55.63	4.10	21.92
	それ以外	1.00	3.87 ~ 11.65	100.00	それ以外	2.32 ~ 11.65	3.00	16.05	それ以外	1.00	5.00 ~ 10.55	100.00	それ以外	5.00 ~ 25.00	3.00	16.05
9	100kN/m ² を超える	1.00	0.00 ~ 3.63	158.75	3mを超える	0.00 ~ 2.16	3.97	21.27	100kN/m ² を超える	1.00	10.56 ~ 54.01	158.75	3mを超える	30.00 ~ 54.01	3.97	21.27
	それ以外	1.00	3.63 ~ 11.41	100.00	それ以外	2.16 ~ 11.41	3.00	16.05	それ以外	1.00	5.00 ~ 10.56	100.00	それ以外	5.00 ~ 30.00	3.00	16.05
10	100kN/m ² を超える	1.00	0.00 ~ 3.52	156.81	3mを超える	0.00 ~ 2.11	3.94	21.07	100kN/m ² を超える	1.00	10.60 ~ 50.86	156.81	3mを超える	30.00 ~ 50.86	3.94	21.07
	それ以外	1.00	3.52 ~ 11.31	100.00	それ以外	2.11 ~ 11.31	3.00	16.05	それ以外	1.00	5.00 ~ 10.60	100.00	それ以外	5.00 ~ 30.00	3.00	16.05
11	100kN/m ² を超える	1.00	0.00 ~ 3.65	159.09	3mを超える	0.00 ~ 1.30	3.63	19.41	100kN/m ² を超える	1.00	10.54 ~ 47.99	159.09	3mを超える	25.00 ~ 47.99	3.63	19.41
	それ以外	1.00	3.65 ~ 11.43	100.00	それ以外	1.30 ~ 11.43	3.00	16.05	それ以外	1.00	5.00 ~ 10.54	100.00	それ以外	5.00 ~ 25.00	3.00	16.05
12	100kN/m ² を超える	1.00	0.00 ~ 3.90	163.53	3mを超える	0.00 ~ 1.56	3.81	20.41	100kN/m ² を超える	1.00	10.69 ~ 46.05	163.53	3mを超える	25.00 ~ 46.05	3.81	20.41
	それ以外	1.00	3.90 ~ 11.68	100.00	それ以外	1.56 ~ 11.68	3.00	16.05	それ以外	1.00	5.00 ~ 10.69	100.00	それ以外	5.00 ~ 25.00	3.00	16.05
13	100kN/m ² を超える	1.00	0.00 ~ 3.84	162.48	3mを超える	0.00 ~ 1.89	4.10	21.94	100kN/m ² を超える	1.00	11.74 ~ 47.47	162.48	3mを超える	20.00 ~ 47.47	4.10	21.94
	それ以外	1.00	3.84 ~ 11.62	100.00	それ以外	1.89 ~ 11.62	3.00	16.05	それ以外	1.00	5.00 ~ 11.74	100.00	それ以外	5.00 ~ 20.00	3.00	16.05
	100kN/m ² を超える		~		3mを超える	~			100kN/m ² を超える		~		3mを超える	~		
	それ以外		~		それ以外	~			それ以外		~		それ以外	~		
	100kN/m ² を超える		~		3mを超える	~			100kN/m ² を超える		~		3mを超える	~		
	それ以外		~		それ以外	~			それ以外		~		それ以外	~		