

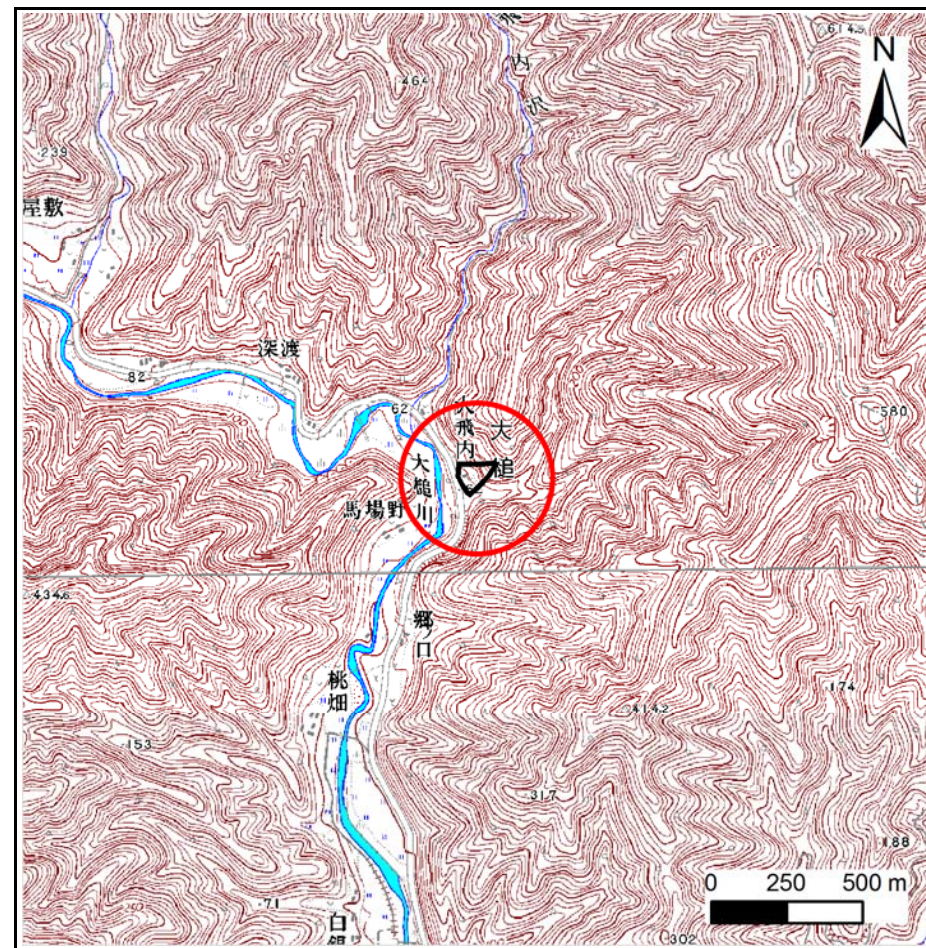
# 土砂災害防止に関する基礎調査(急傾斜地の崩壊)

表紙 概況、位置図

自然現象の種類	急傾斜地の崩壊
箇所番号	116B1036
箇所名	大槌2地割-1
所在地	上閉伊郡大槌町大槌
調査機関	沿岸広域振興局 土木部



位置図(S=1:200,000)



概況図(S=1:25,000)

『国土地理院の数値地図200000地図画像『盛岡、一関』及び数値地図25000地図画像『大槌』を掲載』



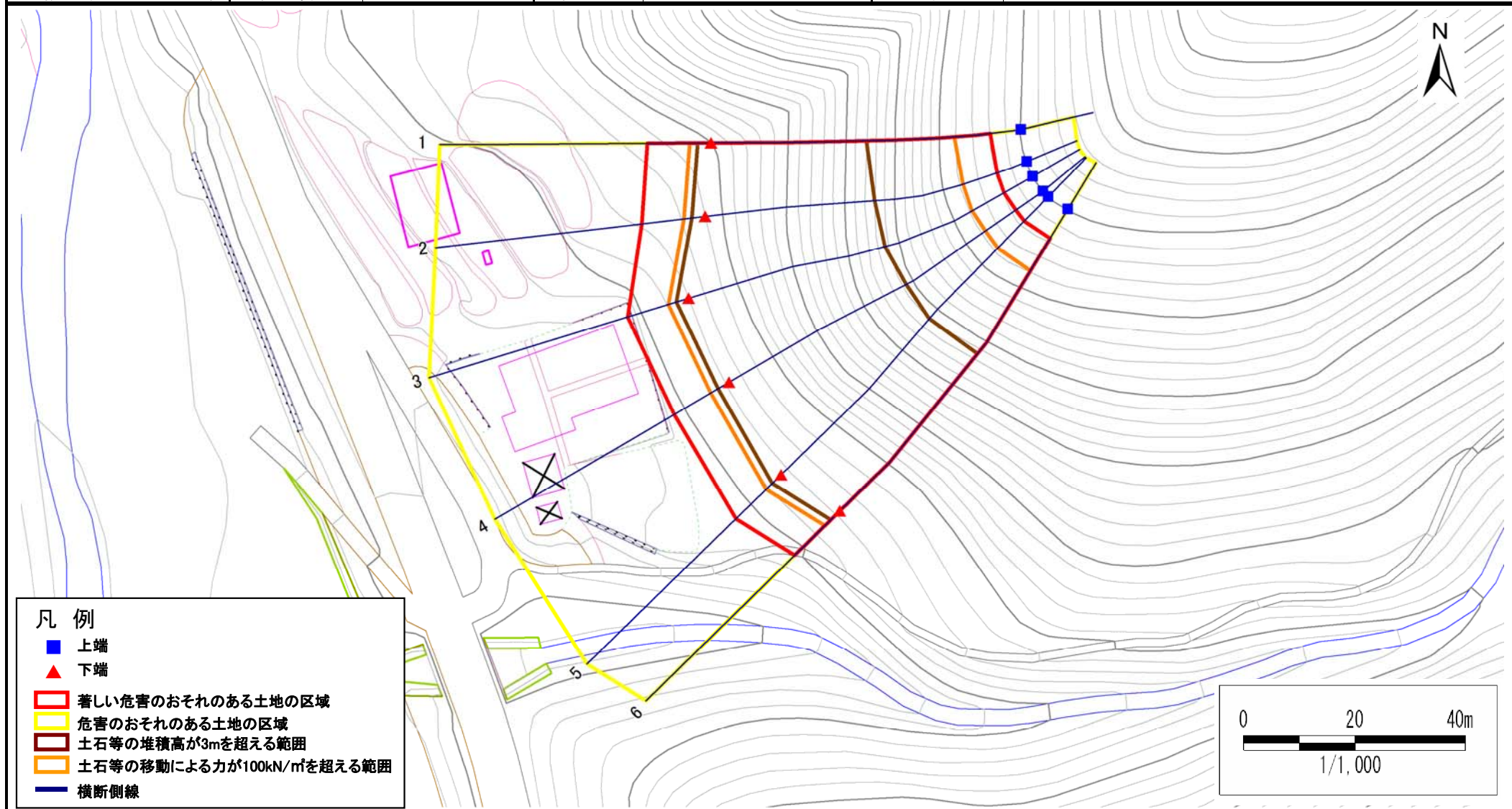
# 急傾斜地の崩壊区域調査

様式3-1 危害のおそれのある土地、著しい危害のおそれのある土地の設定図

調査年度

平成30年度

急傾斜地の位置 箇所番号 116B1036 箇所名 大槌2地割-1 所在地 上閉伊郡大槌町大槌



## 急傾斜地の崩壊区域調書

様式3-2 建築物に作用すると想定される衝撃に関する事項(1/1)

調査年度

平成30年度

急傾斜地の位置		箇所番号 116B1036				箇所名 大槌2地割-1				所在地 上閉伊郡大槌町大槌						
横断 測線 番号	急傾斜地の下端に隣接する土地								急傾斜地内							
	土石等の移動の高さと力の大きさ				土石等の堆積高さと力の大きさ				土石等の移動の高さと力の大きさ				土石等の堆積高さと力の大きさ			
	区 分	高さ (m)	下端からの距離 (m)	力の大きさ (kN/m <sup>2</sup> )	区 分	下端からの水平 距離(m)	高さ (m)	力の大きさ (kN/m <sup>2</sup> )	区 分	高さ (m)	上端からの比高 (m)	力の大きさ (kN/m <sup>2</sup> )	区 分	上端からの比高 (m)	高さ (m)	力の大きさ (kN/m <sup>2</sup> )
1	100kN/m <sup>2</sup> を超える	1.00	0.00 ~ 3.97	164.96	3mを超える	0.00 ~ 2.51	4.26	22.81	100kN/m <sup>2</sup> を超える	1.00	10.79 ~ 50.07	164.96	3mを超える	25.00 ~ 50.07	4.26	22.81
	それ以外	1.00	3.97 ~ 11.76	100.00	それ以外	2.51 ~ 11.76	3.00	16.05	それ以外	1.00	5.00 ~ 10.79	100.00	それ以外	5.00 ~ 25.00	3.00	16.05
2	100kN/m <sup>2</sup> を超える	1.00	0.00 ~ 3.98	165.05	3mを超える	0.00 ~ 2.48	4.23	22.64	100kN/m <sup>2</sup> を超える	1.00	10.73 ~ 52.00	165.05	3mを超える	25.00 ~ 52.00	4.23	22.64
	それ以外	1.00	3.98 ~ 11.76	100.00	それ以外	2.48 ~ 11.76	3.00	16.05	それ以外	1.00	5.00 ~ 10.73	100.00	それ以外	5.00 ~ 25.00	3.00	16.05
3	100kN/m <sup>2</sup> を超える	1.00	0.00 ~ 3.95	164.56	3mを超える	0.00 ~ 2.40	4.16	22.27	100kN/m <sup>2</sup> を超える	1.00	10.61 ~ 56.00	164.56	3mを超える	25.00 ~ 56.00	4.16	22.27
	それ以外	1.00	3.95 ~ 11.74	100.00	それ以外	2.40 ~ 11.74	3.00	16.05	それ以外	1.00	5.00 ~ 10.61	100.00	それ以外	5.00 ~ 25.00	3.00	16.05
4	100kN/m <sup>2</sup> を超える	1.00	0.00 ~ 3.93	164.13	3mを超える	0.00 ~ 2.38	4.14	22.17	100kN/m <sup>2</sup> を超える	1.00	10.59 ~ 55.56	164.13	3mを超える	25.00 ~ 55.56	4.14	22.17
	それ以外	1.00	3.93 ~ 11.71	100.00	それ以外	2.38 ~ 11.71	3.00	16.05	それ以外	1.00	5.00 ~ 10.59	100.00	それ以外	5.00 ~ 25.00	3.00	16.05
5	100kN/m <sup>2</sup> を超える	1.00	0.00 ~ 3.87	163.07	3mを超える	0.00 ~ 2.32	4.09	21.91	100kN/m <sup>2</sup> を超える	1.00	10.54 ~ 56.64	163.07	3mを超える	25.00 ~ 56.64	4.09	21.91
	それ以外	1.00	3.87 ~ 11.66	100.00	それ以外	2.32 ~ 11.66	3.00	16.05	それ以外	1.00	5.00 ~ 10.54	100.00	それ以外	5.00 ~ 25.00	3.00	16.05
6	100kN/m <sup>2</sup> を超える	1.00	0.00 ~ 3.86	162.82	3mを超える	0.00 ~ 2.31	4.09	21.88	100kN/m <sup>2</sup> を超える	1.00	10.54 ~ 55.65	162.82	3mを超える	25.00 ~ 55.65	4.09	21.88
	それ以外	1.00	3.86 ~ 11.64	100.00	それ以外	2.31 ~ 11.64	3.00	16.05	それ以外	1.00	5.00 ~ 10.54	100.00	それ以外	5.00 ~ 25.00	3.00	16.05
	100kN/m <sup>2</sup> を超える		~		3mを超える	~			100kN/m <sup>2</sup> を超える		~		3mを超える	~		
	それ以外		~		それ以外	~			それ以外		~		それ以外	~		
	100kN/m <sup>2</sup> を超える		~		3mを超える	~			100kN/m <sup>2</sup> を超える		~		3mを超える	~		
	それ以外		~		それ以外	~			それ以外		~		それ以外	~		
	100kN/m <sup>2</sup> を超える		~		3mを超える	~			100kN/m <sup>2</sup> を超える		~		3mを超える	~		
	それ以外		~		それ以外	~			それ以外		~		それ以外	~		
	100kN/m <sup>2</sup> を超える		~		3mを超える	~			100kN/m <sup>2</sup> を超える		~		3mを超える	~		
	それ以外		~		それ以外	~			それ以外		~		それ以外	~		
	100kN/m <sup>2</sup> を超える		~		3mを超える	~			100kN/m <sup>2</sup> を超える		~		3mを超える	~		
	それ以外		~		それ以外	~			それ以外		~		それ以外	~		
	100kN/m <sup>2</sup> を超える		~		3mを超える	~			100kN/m <sup>2</sup> を超える		~		3mを超える	~		
	それ以外		~		それ以外	~			それ以外		~		それ以外	~		