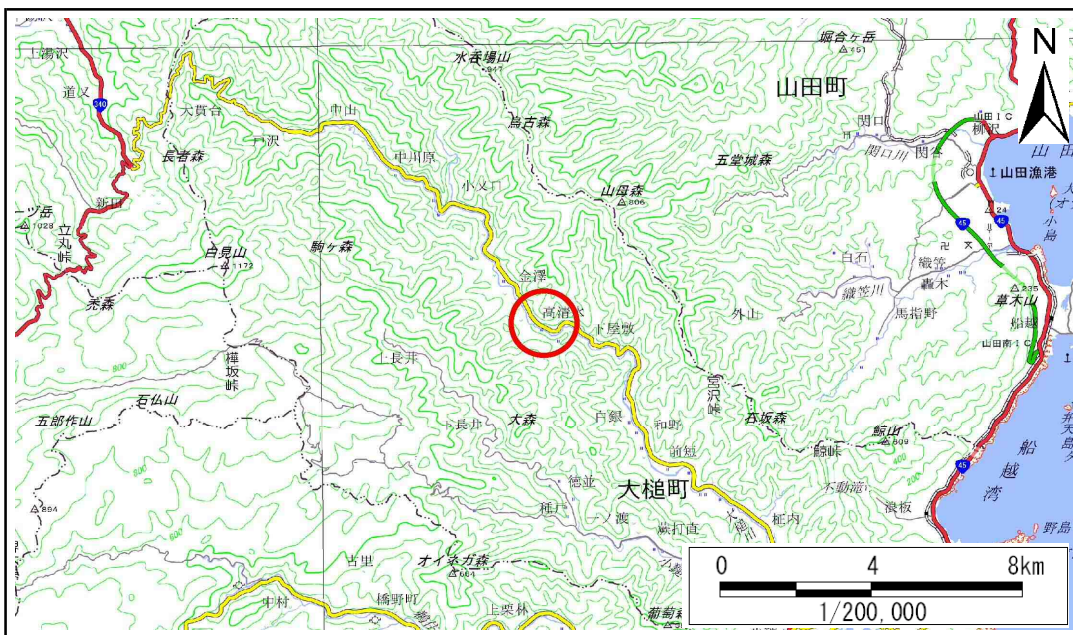


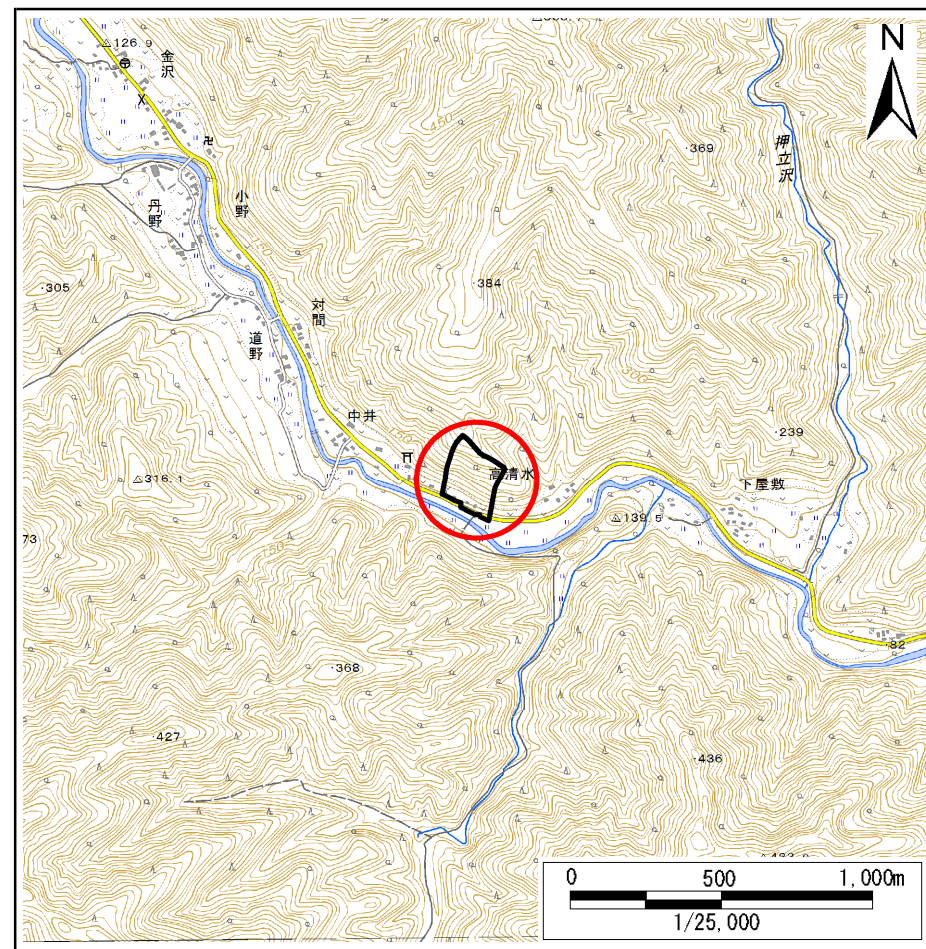
土砂災害防止に関する基礎調査(急傾斜地の崩壊)

表紙 概況、位置図

自然現象の種類	急傾斜地の崩壊
箇所番号	116B1031
箇所名	金沢40地割-1
所在地	大槌町金澤第40地割
調査機関	沿岸広域振興局土木部



概況図(S=1:200,000)



位置図(S=1:25,000)

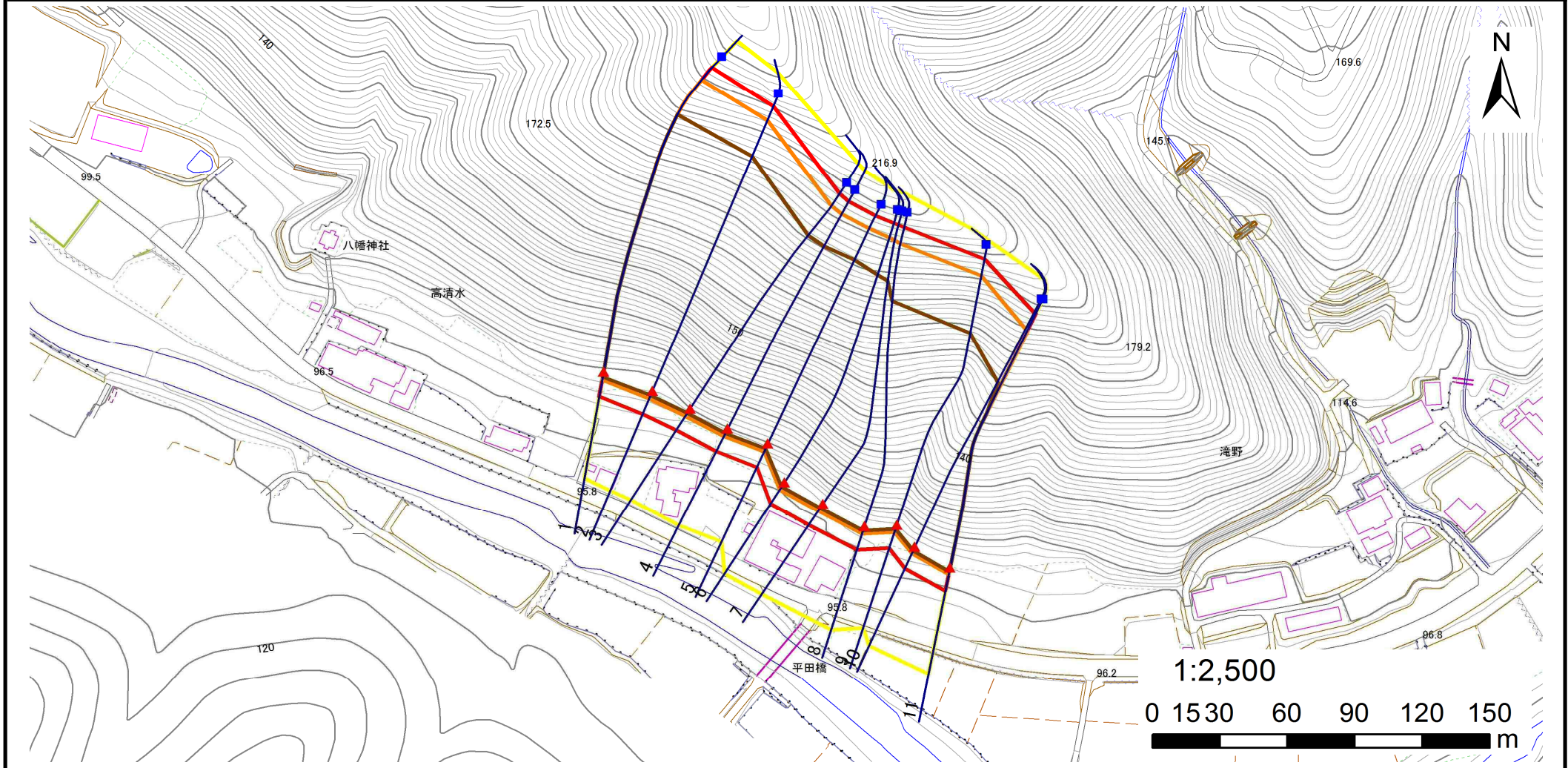
国土地理院の電子地形図20000『盛岡、一関』及び電子地形図25000『陸中金沢』を掲載

急傾斜地の崩壊区域調書

様式3-1 危害のおそれのある土地、著しい危害のおそれのある土地の設定図

調査年度 平成29年度

急傾斜地の位置 箇所番号 116B1031 箇所名 金沢40地割-1 所在地 大槌町金澤第40地割



凡例		凡例		凡例	
■ 上端	— 横断測線	▭ 危害のおそれのある土地の区域	▭ 土石等の移動による力が100kN/m ² を超える範囲	▭ 土石等の堆積高が3mを超える範囲	
▲ 下端		▭ 著しい危害のおそれのある土地の区域			

急傾斜地の崩壊区域調査

様式3-2 建築物に作用すると想定される衝撃に関する事項(1/1)

調査年度 平成29年度

急傾斜地の位置		箇所番号		116B1031		箇所名		金沢40地割-1		所在地		大槌町金澤第40地割				
横断 測線 番号	急傾斜地の下端に隣接する土地								急傾斜地内							
	土石等の移動の高さと力の大きさ				土石等の堆積高さとの大きさ				土石等の移動の高さと力の大きさ				土石等の堆積高さとの大きさ			
	区分	高さ (m)	下端からの距離 (m)	力の大きさ (kN/m ²)	区分	下端からの水平 距離(m)	高さ (m)	力の大きさ (kN/m ²)	区分	高さ (m)	上端からの比高 (m)	力の大きさ (kN/m ²)	区分	上端からの比高 (m)	高さ (m)	力の大きさ (kN/m ²)
1	100kN/m ² を超える	1.00	0.00 ~ 3.73	160.57	3mを超える	0.00 ~ 2.18	3.99	20.18	100kN/m ² を超える	1.00	10.54 ~ 118.53	160.57	3mを超える	25.00 ~ 118.53	3.99	20.18
	それ以外	1.00	3.73 ~ 11.52	100.00	それ以外	2.18 ~ 11.52	3.00	15.16	それ以外	1.00	5.00 ~ 10.54	100.00	それ以外	5.00 ~ 25.00	3.00	15.16
2	100kN/m ² を超える	1.00	0.00 ~ 3.91	163.77	3mを超える	0.00 ~ 2.30	4.08	20.63	100kN/m ² を超える	1.00	10.54 ~ 117.90	163.77	3mを超える	25.00 ~ 117.90	4.08	20.63
	それ以外	1.00	3.91 ~ 11.69	100.00	それ以外	2.30 ~ 11.69	3.00	15.16	それ以外	1.00	5.00 ~ 10.54	100.00	それ以外	5.00 ~ 25.00	3.00	15.16
3	100kN/m ² を超える	1.00	0.00 ~ 4.04	166.09	3mを超える	0.00 ~ 2.41	4.17	21.10	100kN/m ² を超える	1.00	10.63 ~ 105.18	166.09	3mを超える	25.00 ~ 105.18	4.17	21.10
	それ以外	1.00	4.04 ~ 11.82	100.00	それ以外	2.41 ~ 11.82	3.00	15.16	それ以外	1.00	5.00 ~ 10.63	100.00	それ以外	5.00 ~ 25.00	3.00	15.16
4	100kN/m ² を超える	1.00	0.00 ~ 4.07	166.62	3mを超える	0.00 ~ 2.45	4.20	21.25	100kN/m ² を超える	1.00	10.67 ~ 105.48	166.62	3mを超える	25.00 ~ 105.48	4.20	21.25
	それ以外	1.00	4.07 ~ 11.85	100.00	それ以外	2.45 ~ 11.85	3.00	15.16	それ以外	1.00	5.00 ~ 10.67	100.00	それ以外	5.00 ~ 25.00	3.00	15.16
5	100kN/m ² を超える	1.00	0.00 ~ 4.12	167.58	3mを超える	0.00 ~ 2.54	4.28	21.63	100kN/m ² を超える	1.00	10.84 ~ 107.91	167.58	3mを超える	25.00 ~ 107.91	4.28	21.63
	それ以外	1.00	4.12 ~ 11.90	100.00	それ以外	2.54 ~ 11.90	3.00	15.16	それ以外	1.00	5.00 ~ 10.84	100.00	それ以外	5.00 ~ 25.00	3.00	15.16
6	100kN/m ² を超える	1.00	0.00 ~ 3.93	164.14	3mを超える	0.00 ~ 2.32	4.09	20.70	100kN/m ² を超える	1.00	10.54 ~ 109.10	164.14	3mを超える	25.00 ~ 109.10	4.09	20.70
	それ以外	1.00	3.93 ~ 11.71	100.00	それ以外	2.32 ~ 11.71	3.00	15.16	それ以外	1.00	5.00 ~ 10.54	100.00	それ以外	5.00 ~ 25.00	3.00	15.16
7	100kN/m ² を超える	1.00	0.00 ~ 3.78	161.38	3mを超える	0.00 ~ 2.21	4.01	20.29	100kN/m ² を超える	1.00	10.53 ~ 108.59	161.38	3mを超える	25.00 ~ 108.59	4.01	20.29
	それ以外	1.00	3.78 ~ 11.56	100.00	それ以外	2.21 ~ 11.56	3.00	15.16	それ以外	1.00	5.00 ~ 10.53	100.00	それ以外	5.00 ~ 25.00	3.00	15.16
8	100kN/m ² を超える	1.00	0.00 ~ 3.57	157.66	3mを超える	0.00 ~ 2.09	3.93	19.86	100kN/m ² を超える	1.00	10.61 ~ 106.75	157.66	3mを超える	30.00 ~ 106.75	3.93	19.86
	それ以外	1.00	3.57 ~ 11.35	100.00	それ以外	2.09 ~ 11.35	3.00	15.16	それ以外	1.00	5.00 ~ 10.61	100.00	それ以外	5.00 ~ 30.00	3.00	15.16
9	100kN/m ² を超える	1.00	0.00 ~ 3.54	157.20	3mを超える	0.00 ~ 2.08	3.92	19.81	100kN/m ² を超える	1.00	10.63 ~ 98.77	157.20	3mを超える	30.00 ~ 98.77	3.92	19.81
	それ以外	1.00	3.54 ~ 11.33	100.00	それ以外	2.08 ~ 11.33	3.00	15.16	それ以外	1.00	5.00 ~ 10.63	100.00	それ以外	5.00 ~ 30.00	3.00	15.16
10	100kN/m ² を超える	1.00	0.00 ~ 3.33	153.49	3mを超える	0.00 ~ 1.98	3.85	19.47	100kN/m ² を超える	1.00	10.78 ~ 88.64	153.49	3mを超える	30.00 ~ 88.64	3.85	19.47
	それ以外	1.00	3.33 ~ 11.12	100.00	それ以外	1.98 ~ 11.12	3.00	15.16	それ以外	1.00	5.00 ~ 10.78	100.00	それ以外	5.00 ~ 30.00	3.00	15.16
11	100kN/m ² を超える	1.00	0.00 ~ 3.23	151.73	3mを超える	0.00 ~ 1.93	3.82	19.32	100kN/m ² を超える	1.00	10.87 ~ 89.84	151.73	3mを超える	40.00 ~ 89.84	3.82	19.32
	それ以外	1.00	3.23 ~ 11.02	100.00	それ以外	1.93 ~ 11.02	3.00	15.16	それ以外	1.00	5.00 ~ 10.87	100.00	それ以外	5.00 ~ 40.00	3.00	15.16
	100kN/m ² を超える		~		3mを超える	~			100kN/m ² を超える		~		3mを超える	~		
	それ以外		~		それ以外	~			それ以外		~		それ以外	~		
	100kN/m ² を超える		~		3mを超える	~			100kN/m ² を超える		~		3mを超える	~		
	それ以外		~		それ以外	~			それ以外		~		それ以外	~		
	100kN/m ² を超える		~		3mを超える	~			100kN/m ² を超える		~		3mを超える	~		
	それ以外		~		それ以外	~			それ以外		~		それ以外	~		