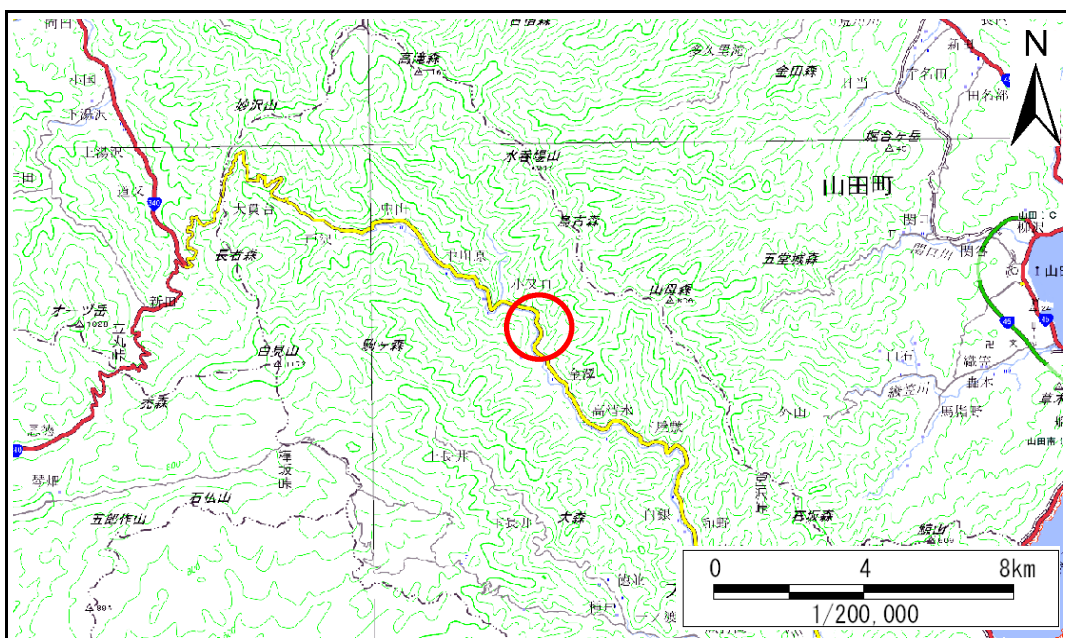


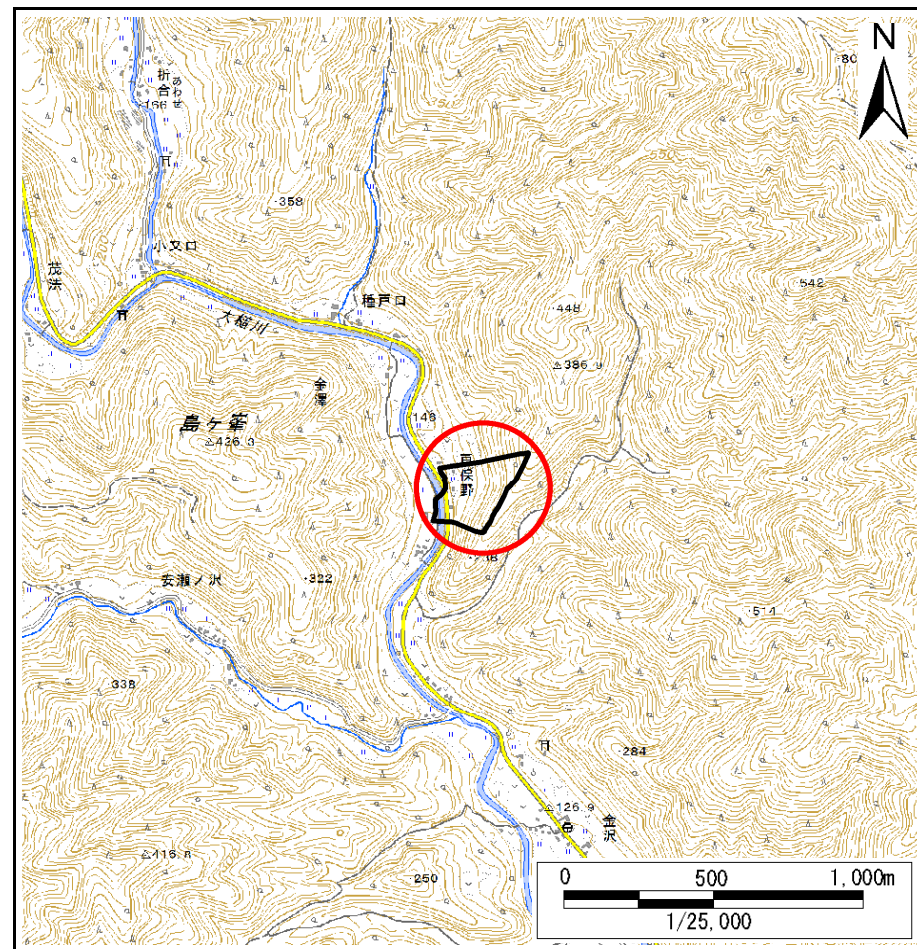
土砂災害防止に関する基礎調査(急傾斜地の崩壊)

表紙 概況、位置図

自然現象の種類	急傾斜地の崩壊
箇所番号	116B1019
箇所名	金澤第20地割-2
所在地	大槌町金澤第20地割
調査機関	沿岸広域振興局土木部



概況図(S=1:200,000)



位置図(S=1:25,000)

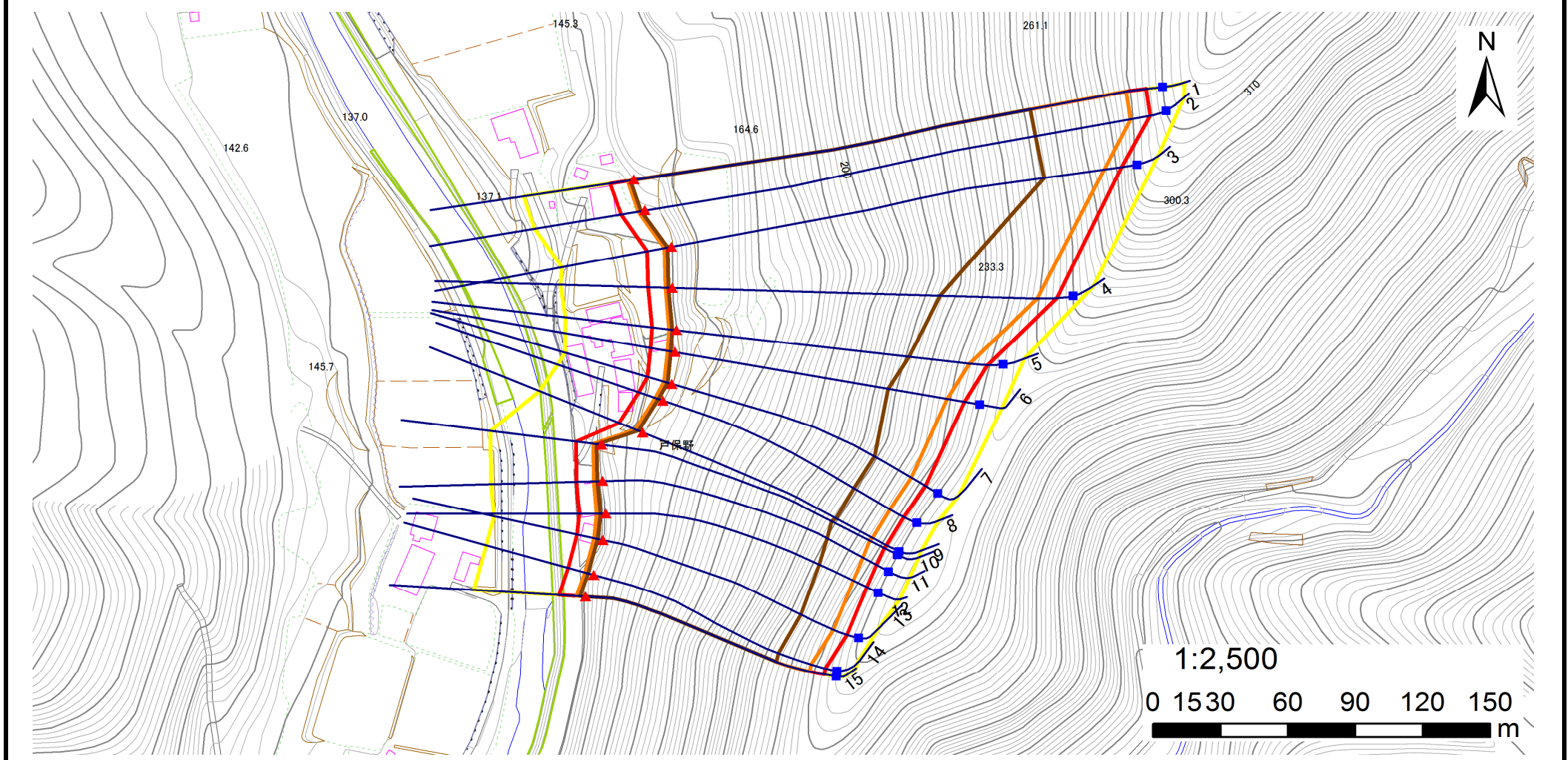
国土地理院の電子地形図20000『盛岡、一関』及び電子地形図25000『陸中金沢』を掲載

急傾斜地の崩壊区域調書

様式3-1 危害のおそれのある土地、著しい危害のおそれのある土地の設定図

調査年度 平成29年度

急傾斜地の位置	箇所番号	116B1019	箇所名	金澤第20地割-2	所在地	大槌町金澤第20地割
---------	------	----------	-----	-----------	-----	------------



凡例	■ 上端	— 横断測線	▭ 危害のおそれのある土地の区域	▭ 土石等の移動による力が100kN/m ² を超える範囲
	▲ 下端		▭ 著しい危害のおそれのある土地の区域	▭ 土石等の堆積高が3mを超える範囲

急傾斜地の崩壊区域調書

様式3-2 建築物に作用すると想定される衝撃に関する事項(1/1)

調査年度

平成29年度

急傾斜地の位置		箇所番号		116B1019		箇所名		金澤第20地割-2		所在地		大槌町金澤第20地割				
横断線 番号	急傾斜地の下端に隣接する土地								急傾斜地内							
	土石等の移動の高さと力の大きさ				土石等の堆積高さと力の大きさ				土石等の移動の高さと力の大きさ				土石等の堆積高さと力の大きさ			
	区分	高さ (m)	下端からの距離 (m)	力の大きさ (kN/m ²)	区分	下端からの水平 距離(m)	高さ (m)	力の大きさ (kN/m ²)	区分	高さ (m)	上端からの比高 (m)	力の大きさ (kN/m ²)	区分	上端からの比高 (m)	高さ (m)	力の大きさ (kN/m ²)
1	100kN/m ² を超える	1.00	0.00 ~ 3.10	149.48	3mを超える	0.00 ~ 1.87	3.79	19.14	100kN/m ² を超える	1.00	11.00 ~ 159.22	149.48	3mを超える	40.00 ~ 159.22	3.79	19.14
	それ以外	1.00	3.10 ~ 10.89	100.00	それ以外	1.87 ~ 10.89	3.00	15.16	それ以外	1.00	5.00 ~ 11.00	100.00	それ以外	5.00 ~ 40.00	3.00	15.16
2	100kN/m ² を超える	1.00	0.00 ~ 3.17	150.64	3mを超える	0.00 ~ 1.90	3.80	19.23	100kN/m ² を超える	1.00	10.93 ~ 159.16	150.64	3mを超える	40.00 ~ 159.16	3.80	19.23
	それ以外	1.00	3.17 ~ 10.95	100.00	それ以外	1.90 ~ 10.95	3.00	15.16	それ以外	1.00	5.00 ~ 10.93	100.00	それ以外	5.00 ~ 40.00	3.00	15.16
3	100kN/m ² を超える	1.00	0.00 ~ 3.51	156.58	3mを超える	0.00 ~ 2.06	3.91	19.75	100kN/m ² を超える	1.00	10.65 ~ 150.77	156.58	3mを超える	30.00 ~ 150.77	3.91	19.75
	それ以外	1.00	3.51 ~ 11.29	100.00	それ以外	2.06 ~ 11.29	3.00	15.16	それ以外	1.00	5.00 ~ 10.65	100.00	それ以外	5.00 ~ 30.00	3.00	15.16
4	100kN/m ² を超える	1.00	0.00 ~ 3.17	150.56	3mを超える	0.00 ~ 1.90	3.80	19.22	100kN/m ² を超える	1.00	10.94 ~ 120.05	150.56	3mを超える	40.00 ~ 120.05	3.80	19.22
	それ以外	1.00	3.17 ~ 10.95	100.00	それ以外	1.90 ~ 10.95	3.00	15.16	それ以外	1.00	5.00 ~ 10.94	100.00	それ以外	5.00 ~ 40.00	3.00	15.16
5	100kN/m ² を超える	1.00	0.00 ~ 3.46	155.80	3mを超える	0.00 ~ 2.04	3.89	19.67	100kN/m ² を超える	1.00	10.68 ~ 103.87	155.80	3mを超える	30.00 ~ 103.87	3.89	19.67
	それ以外	1.00	3.46 ~ 11.25	100.00	それ以外	2.04 ~ 11.25	3.00	15.16	それ以外	1.00	5.00 ~ 10.68	100.00	それ以外	5.00 ~ 30.00	3.00	15.16
6	100kN/m ² を超える	1.00	0.00 ~ 3.55	157.26	3mを超える	0.00 ~ 2.08	3.92	19.82	100kN/m ² を超える	1.00	10.62 ~ 99.35	157.26	3mを超える	30.00 ~ 99.35	3.92	19.82
	それ以外	1.00	3.55 ~ 11.33	100.00	それ以外	2.08 ~ 11.33	3.00	15.16	それ以外	1.00	5.00 ~ 10.62	100.00	それ以外	5.00 ~ 30.00	3.00	15.16
7	100kN/m ² を超える	1.00	0.00 ~ 3.76	161.08	3mを超える	0.00 ~ 2.20	4.01	20.25	100kN/m ² を超える	1.00	10.54 ~ 98.18	161.08	3mを超える	25.00 ~ 98.18	4.01	20.25
	それ以外	1.00	3.76 ~ 11.54	100.00	それ以外	2.20 ~ 11.54	3.00	15.16	それ以外	1.00	5.00 ~ 10.54	100.00	それ以外	5.00 ~ 25.00	3.00	15.16
8	100kN/m ² を超える	1.00	0.00 ~ 3.83	162.40	3mを超える	0.00 ~ 2.25	4.04	20.43	100kN/m ² を超える	1.00	10.53 ~ 98.08	162.40	3mを超える	25.00 ~ 98.08	4.04	20.43
	それ以外	1.00	3.83 ~ 11.62	100.00	それ以外	2.25 ~ 11.62	3.00	15.16	それ以外	1.00	5.00 ~ 10.53	100.00	それ以外	5.00 ~ 25.00	3.00	15.16
9	100kN/m ² を超える	1.00	0.00 ~ 3.83	162.42	3mを超える	0.00 ~ 2.25	4.04	20.43	100kN/m ² を超える	1.00	10.53 ~ 98.27	162.42	3mを超える	25.00 ~ 98.27	4.04	20.43
	それ以外	1.00	3.83 ~ 11.62	100.00	それ以外	2.25 ~ 11.62	3.00	15.16	それ以外	1.00	5.00 ~ 10.53	100.00	それ以外	5.00 ~ 25.00	3.00	15.16
10	100kN/m ² を超える	1.00	0.00 ~ 3.72	160.34	3mを超える	0.00 ~ 2.18	3.99	20.16	100kN/m ² を超える	1.00	10.55 ~ 106.80	160.34	3mを超える	25.00 ~ 106.80	3.99	20.16
	それ以外	1.00	3.72 ~ 11.50	100.00	それ以外	2.18 ~ 11.50	3.00	15.16	それ以外	1.00	5.00 ~ 10.55	100.00	それ以外	5.00 ~ 25.00	3.00	15.16
11	100kN/m ² を超える	1.00	0.00 ~ 3.91	163.73	3mを超える	0.00 ~ 2.30	4.08	20.63	100kN/m ² を超える	1.00	10.54 ~ 107.91	163.73	3mを超える	25.00 ~ 107.91	4.08	20.63
	それ以外	1.00	3.91 ~ 11.69	100.00	それ以外	2.30 ~ 11.69	3.00	15.16	それ以外	1.00	5.00 ~ 10.54	100.00	それ以外	5.00 ~ 25.00	3.00	15.16
12	100kN/m ² を超える	1.00	0.00 ~ 4.05	166.43	3mを超える	0.00 ~ 2.44	4.19	21.19	100kN/m ² を超える	1.00	10.66 ~ 108.61	166.43	3mを超える	25.00 ~ 108.61	4.19	21.19
	それ以外	1.00	4.05 ~ 11.84	100.00	それ以外	2.44 ~ 11.84	3.00	15.16	それ以外	1.00	5.00 ~ 10.66	100.00	それ以外	5.00 ~ 25.00	3.00	15.16
13	100kN/m ² を超える	1.00	0.00 ~ 4.12	167.56	3mを超える	0.00 ~ 2.53	4.28	21.62	100kN/m ² を超える	1.00	10.83 ~ 109.08	167.56	3mを超える	25.00 ~ 109.08	4.28	21.62
	それ以外	1.00	4.12 ~ 11.90	100.00	それ以外	2.53 ~ 11.90	3.00	15.16	それ以外	1.00	5.00 ~ 10.83	100.00	それ以外	5.00 ~ 25.00	3.00	15.16
14	100kN/m ² を超える	1.00	0.00 ~ 4.13	167.82	3mを超える	0.00 ~ 2.58	4.32	21.83	100kN/m ² を超える	1.00	10.94 ~ 106.80	167.82	3mを超える	25.00 ~ 106.80	4.32	21.83
	それ以外	1.00	4.13 ~ 11.92	100.00	それ以外	2.58 ~ 11.92	3.00	15.16	それ以外	1.00	5.00 ~ 10.94	100.00	それ以外	5.00 ~ 25.00	3.00	15.16
15	100kN/m ² を超える	1.00	0.00 ~ 4.13	167.77	3mを超える	0.00 ~ 2.57	4.31	21.78	100kN/m ² を超える	1.00	10.92 ~ 106.85	167.77	3mを超える	25.00 ~ 106.85	4.31	21.78
	それ以外	1.00	4.13 ~ 11.91	100.00	それ以外	2.57 ~ 11.91	3.00	15.16	それ以外	1.00	5.00 ~ 10.92	100.00	それ以外	5.00 ~ 25.00	3.00	15.16