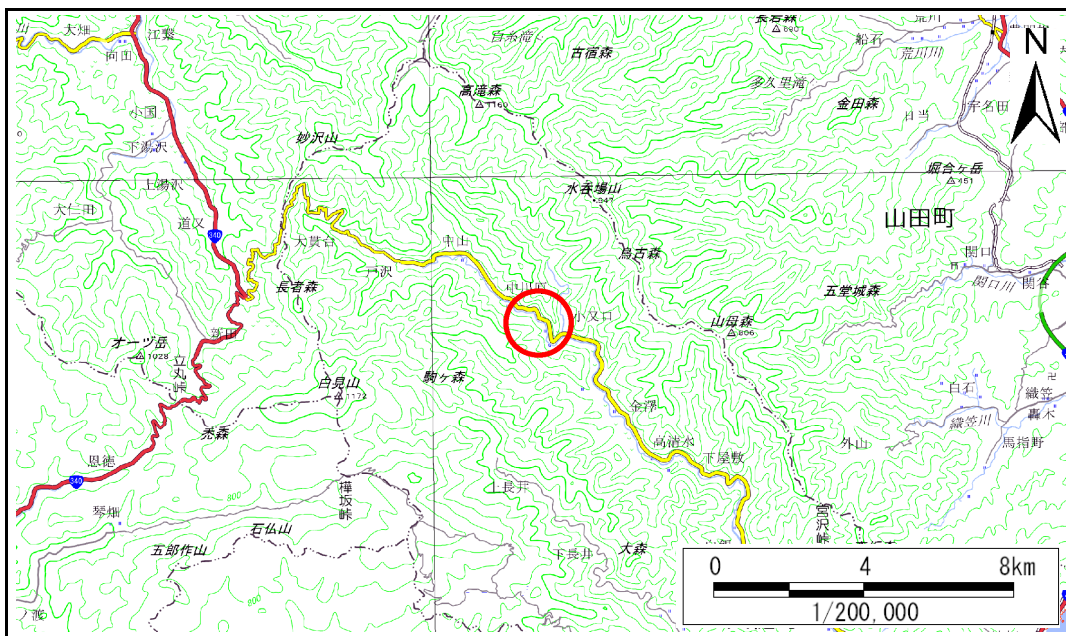


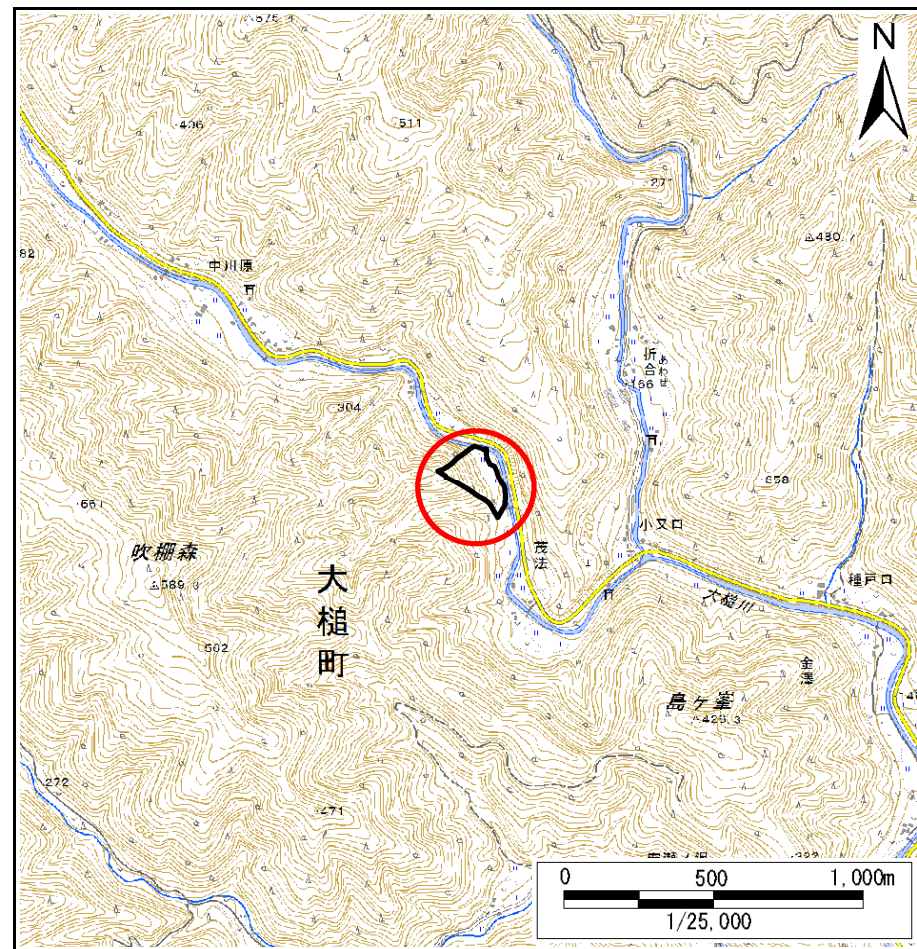
土砂災害防止に関する基礎調査(急傾斜地の崩壊)

表紙 概況、位置図

自然現象の種類	急傾斜地の崩壊
箇所番号	116B1010
箇所名	金澤第14地割
所在地	大槌町金澤第14地割
調査機関	沿岸広域振興局土木部



概況図(S=1:200,000)



位置図(S=1:25,000)

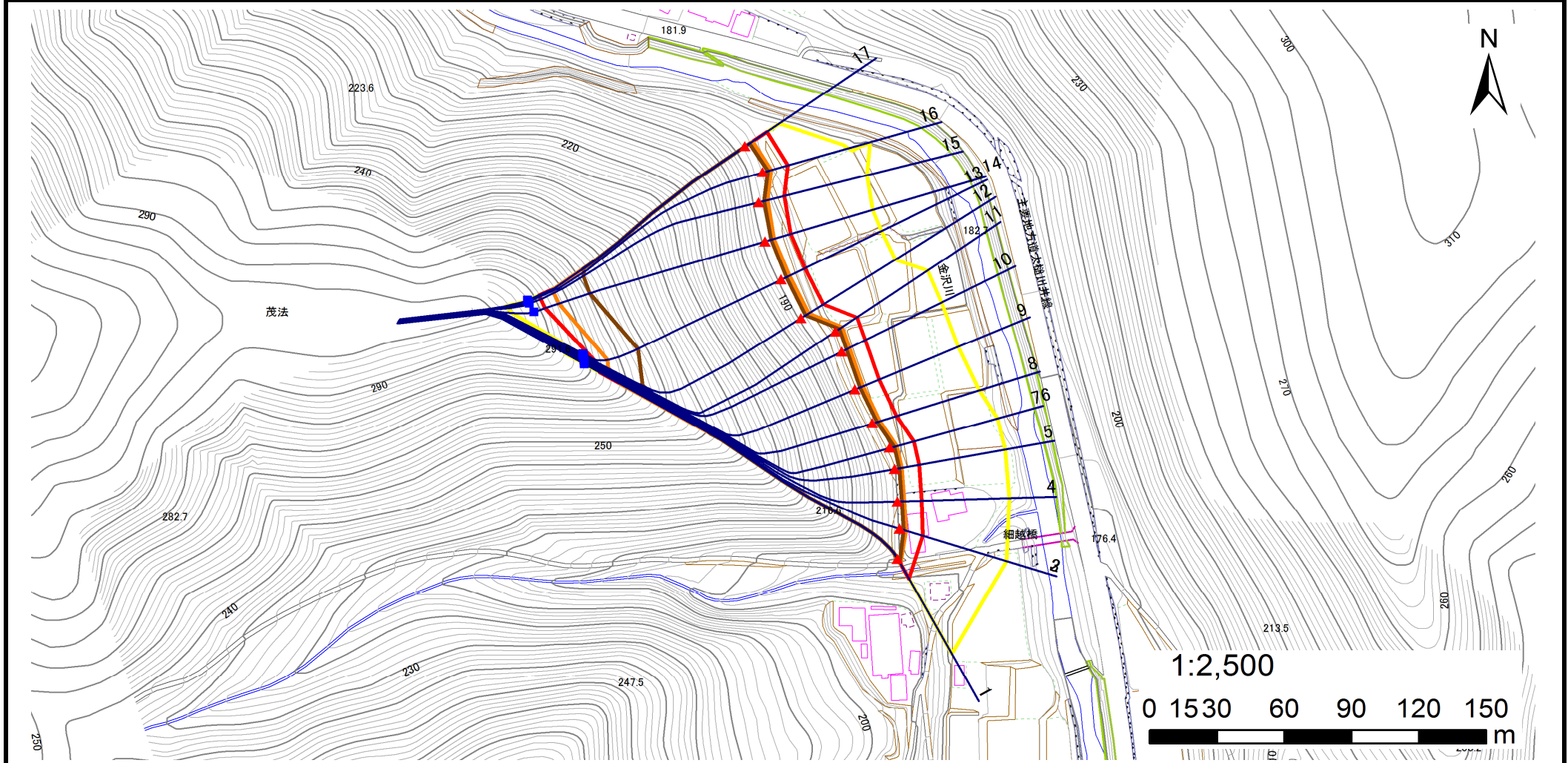
国土地理院の電子地形図20000『盛岡、一関』及び電子地形図25000『陸中金沢』を掲載

急傾斜地の崩壊区域調書

様式3-1 危害のおそれのある土地、著しい危害のおそれのある土地の設定図

調査年度 平成29年度

急傾斜地の位置	箇所番号	116B1010	箇所名	金澤第14地割	所在地	大槌町金澤第14地割
---------	------	----------	-----	---------	-----	------------



凡例	■ 上端	— 横断測線	▭ 危害のおそれのある土地の区域	▭ 土石等の移動による力が100kN/m ² を超える範囲
	▲ 下端		▭ 著しい危害のおそれのある土地の区域	▭ 土石等の堆積高が3mを超える範囲

急傾斜地の崩壊区域調査

様式3-2 建築物に作用すると想定される衝撃に関する事項(1/2)

調査年度

平成29年度

急傾斜地の位置		116B1010			箇所名		金澤第14地割		所在地		大槌町金澤第14地割					
横断線 番号	急傾斜地の下端に隣接する土地								急傾斜地内							
	土石等の移動の高さと力の大きさ				土石等の堆積高さと力の大きさ				土石等の移動の高さと力の大きさ				土石等の堆積高さと力の大きさ			
	区分	高さ (m)	下端からの距離 (m)	力の大きさ (kN/m ²)	区分	下端からの水平 距離(m)	高さ (m)	力の大きさ (kN/m ²)	区分	高さ (m)	上端からの比高 (m)	力の大きさ (kN/m ²)	区分	上端からの比高 (m)	高さ (m)	力の大きさ (kN/m ²)
1	100kN/m ² を超える	1.00	0.00 ~ 2.56	140.26	3mを超える	0.00 ~ 1.66	3.66	18.50	100kN/m ² を超える	1.00	11.74 ~ 102.64	140.26	3mを超える	40.00 ~ 102.64	3.66	18.50
	それ以外	1.00	2.56 ~ 10.35	100.00	それ以外	1.66 ~ 10.35	3.00	15.16	それ以外	1.00	5.00 ~ 11.74	100.00	それ以外	5.00 ~ 40.00	3.00	15.16
2	100kN/m ² を超える	1.00	0.00 ~ 2.85	145.03	3mを超える	0.00 ~ 1.77	3.72	18.82	100kN/m ² を超える	1.00	11.32 ~ 102.72	145.03	3mを超える	40.00 ~ 102.72	3.72	18.82
	それ以外	1.00	2.85 ~ 10.63	100.00	それ以外	1.77 ~ 10.63	3.00	15.16	それ以外	1.00	5.00 ~ 11.32	100.00	それ以外	5.00 ~ 40.00	3.00	15.16
3	100kN/m ² を超える	1.00	0.00 ~ 2.85	145.03	3mを超える	0.00 ~ 1.77	3.72	18.82	100kN/m ² を超える	1.00	11.32 ~ 102.72	145.03	3mを超える	40.00 ~ 102.72	3.72	18.82
	それ以外	1.00	2.85 ~ 10.63	100.00	それ以外	1.77 ~ 10.63	3.00	15.16	それ以外	1.00	5.00 ~ 11.32	100.00	それ以外	5.00 ~ 40.00	3.00	15.16
4	100kN/m ² を超える	1.00	0.00 ~ 2.98	147.40	3mを超える	0.00 ~ 1.82	3.76	18.98	100kN/m ² を超える	1.00	11.14 ~ 102.36	147.40	3mを超える	40.00 ~ 102.36	3.76	18.98
	それ以外	1.00	2.98 ~ 10.77	100.00	それ以外	1.82 ~ 10.77	3.00	15.16	それ以外	1.00	5.00 ~ 11.14	100.00	それ以外	5.00 ~ 40.00	3.00	15.16
5	100kN/m ² を超える	1.00	0.00 ~ 3.10	149.48	3mを超える	0.00 ~ 1.87	3.79	19.14	100kN/m ² を超える	1.00	11.00 ~ 102.02	149.48	3mを超える	40.00 ~ 102.02	3.79	19.14
	それ以外	1.00	3.10 ~ 10.89	100.00	それ以外	1.87 ~ 10.89	3.00	15.16	それ以外	1.00	5.00 ~ 11.00	100.00	それ以外	5.00 ~ 40.00	3.00	15.16
6	100kN/m ² を超える	1.00	0.00 ~ 3.14	150.08	3mを超える	0.00 ~ 1.89	3.80	19.18	100kN/m ² を超える	1.00	10.96 ~ 101.37	150.08	3mを超える	40.00 ~ 101.37	3.80	19.18
	それ以外	1.00	3.14 ~ 10.92	100.00	それ以外	1.89 ~ 10.92	3.00	15.16	それ以外	1.00	5.00 ~ 10.96	100.00	それ以外	5.00 ~ 40.00	3.00	15.16
7	100kN/m ² を超える	1.00	0.00 ~ 3.14	150.08	3mを超える	0.00 ~ 1.89	3.80	19.18	100kN/m ² を超える	1.00	10.96 ~ 101.37	150.08	3mを超える	40.00 ~ 101.37	3.80	19.18
	それ以外	1.00	3.14 ~ 10.92	100.00	それ以外	1.89 ~ 10.92	3.00	15.16	それ以外	1.00	5.00 ~ 10.96	100.00	それ以外	5.00 ~ 40.00	3.00	15.16
8	100kN/m ² を超える	1.00	0.00 ~ 3.45	155.47	3mを超える	0.00 ~ 2.03	3.89	19.64	100kN/m ² を超える	1.00	10.69 ~ 100.21	155.47	3mを超える	30.00 ~ 100.21	3.89	19.64
	それ以外	1.00	3.45 ~ 11.23	100.00	それ以外	2.03 ~ 11.23	3.00	15.16	それ以外	1.00	5.00 ~ 10.69	100.00	それ以外	5.00 ~ 30.00	3.00	15.16
9	100kN/m ² を超える	1.00	0.00 ~ 3.67	159.48	3mを超える	0.00 ~ 2.15	3.97	20.06	100kN/m ² を超える	1.00	10.56 ~ 99.45	159.48	3mを超える	30.00 ~ 99.45	3.97	20.06
	それ以外	1.00	3.67 ~ 11.46	100.00	それ以外	2.15 ~ 11.46	3.00	15.16	それ以外	1.00	5.00 ~ 10.56	100.00	それ以外	5.00 ~ 30.00	3.00	15.16
10	100kN/m ² を超える	1.00	0.00 ~ 3.81	162.00	3mを超える	0.00 ~ 2.23	4.03	20.37	100kN/m ² を超える	1.00	10.53 ~ 98.88	162.00	3mを超える	25.00 ~ 98.88	4.03	20.37
	それ以外	1.00	3.81 ~ 11.60	100.00	それ以外	2.23 ~ 11.60	3.00	15.16	それ以外	1.00	5.00 ~ 10.53	100.00	それ以外	5.00 ~ 25.00	3.00	15.16
11	100kN/m ² を超える	1.00	0.00 ~ 3.79	161.54	3mを超える	0.00 ~ 2.22	4.02	20.31	100kN/m ² を超える	1.00	10.53 ~ 98.75	161.54	3mを超える	25.00 ~ 98.75	4.02	20.31
	それ以外	1.00	3.79 ~ 11.57	100.00	それ以外	2.22 ~ 11.57	3.00	15.16	それ以外	1.00	5.00 ~ 10.53	100.00	それ以外	5.00 ~ 25.00	3.00	15.16
12	100kN/m ² を超える	1.00	0.00 ~ 4.04	166.12	3mを超える	0.00 ~ 2.42	4.18	21.12	100kN/m ² を超える	1.00	10.63 ~ 92.73	166.12	3mを超える	25.00 ~ 92.73	4.18	21.12
	それ以外	1.00	4.04 ~ 11.82	100.00	それ以外	2.42 ~ 11.82	3.00	15.16	それ以外	1.00	5.00 ~ 10.63	100.00	それ以外	5.00 ~ 25.00	3.00	15.16
13	100kN/m ² を超える	1.00	0.00 ~ 4.13	167.73	3mを超える	0.00 ~ 2.66	4.40	22.25	100kN/m ² を超える	1.00	11.22 ~ 92.79	167.73	3mを超える	25.00 ~ 92.79	4.40	22.25
	それ以外	1.00	4.13 ~ 11.91	100.00	それ以外	2.66 ~ 11.91	3.00	15.16	それ以外	1.00	5.00 ~ 11.22	100.00	それ以外	5.00 ~ 25.00	3.00	15.16
14	100kN/m ² を超える	1.00	0.00 ~ 4.13	167.78	3mを超える	0.00 ~ 2.66	4.40	22.25	100kN/m ² を超える	1.00	11.22 ~ 102.70	167.78	3mを超える	25.00 ~ 102.70	4.40	22.25
	それ以外	1.00	4.13 ~ 11.91	100.00	それ以外	2.66 ~ 11.91	3.00	15.16	それ以外	1.00	5.00 ~ 11.22	100.00	それ以外	5.00 ~ 25.00	3.00	15.16
15	100kN/m ² を超える	1.00	0.00 ~ 4.13	167.84	3mを超える	0.00 ~ 2.59	4.33	21.87	100kN/m ² を超える	1.00	10.97 ~ 103.34	167.84	3mを超える	25.00 ~ 103.34	4.33	21.87
	それ以外	1.00	4.13 ~ 11.92	100.00	それ以外	2.59 ~ 11.92	3.00	15.16	それ以外	1.00	5.00 ~ 10.97	100.00	それ以外	5.00 ~ 25.00	3.00	15.16

急傾斜地の崩壊区域調書

様式3-2 建築物に作用すると想定される衝撃に関する事項(2/2)

調査年度

平成29年度

急傾斜地の位置		箇所番号			箇所名			所在地								
		116B1010			金澤第14地割			大槌町金澤第14地割								
横断 測線 番号	急傾斜地の下端に隣接する土地								急傾斜地内							
	土石等の移動の高さと力の大きさ				土石等の堆積高さとの大きさ				土石等の移動の高さと力の大きさ				土石等の堆積高さとの大きさ			
	区分	高さ (m)	下端からの距離 (m)	力の大きさ (kN/m ²)	区分	下端からの水平 距離(m)	高さ (m)	力の大きさ (kN/m ²)	区分	高さ (m)	上端からの比高 (m)	力の大きさ (kN/m ²)	区分	上端からの比高 (m)	高さ (m)	力の大きさ (kN/m ²)
16	100kN/m ² を超える	1.00	0.00 ~ 4.10	167.33	3mを超える	0.00 ~ 2.51	4.25	21.50	100kN/m ² を超える	1.00	10.78 ~ 106.18	167.33	3mを超える	25.00 ~ 106.18	4.25	21.50
	それ以外	1.00	4.10 ~ 11.89	100.00	それ以外	2.51 ~ 11.89	3.00	15.16	それ以外	1.00	5.00 ~ 10.78	100.00	それ以外	5.00 ~ 25.00	3.00	15.16
17	100kN/m ² を超える	1.00	0.00 ~ 4.09	167.11	3mを超える	0.00 ~ 2.49	4.24	21.41	100kN/m ² を超える	1.00	10.74 ~ 104.48	167.11	3mを超える	25.00 ~ 104.48	4.24	21.41
	それ以外	1.00	4.09 ~ 11.88	100.00	それ以外	2.49 ~ 11.88	3.00	15.16	それ以外	1.00	5.00 ~ 10.74	100.00	それ以外	5.00 ~ 25.00	3.00	15.16
	100kN/m ² を超える		~		3mを超える	~			100kN/m ² を超える		~		3mを超える	~		
	それ以外		~		それ以外	~			それ以外		~		それ以外	~		
	100kN/m ² を超える		~		3mを超える	~			100kN/m ² を超える		~		3mを超える	~		
	それ以外		~		それ以外	~			それ以外		~		それ以外	~		
	100kN/m ² を超える		~		3mを超える	~			100kN/m ² を超える		~		3mを超える	~		
	それ以外		~		それ以外	~			それ以外		~		それ以外	~		
	100kN/m ² を超える		~		3mを超える	~			100kN/m ² を超える		~		3mを超える	~		
	それ以外		~		それ以外	~			それ以外		~		それ以外	~		
	100kN/m ² を超える		~		3mを超える	~			100kN/m ² を超える		~		3mを超える	~		
	それ以外		~		それ以外	~			それ以外		~		それ以外	~		
	100kN/m ² を超える		~		3mを超える	~			100kN/m ² を超える		~		3mを超える	~		
	それ以外		~		それ以外	~			それ以外		~		それ以外	~		
	100kN/m ² を超える		~		3mを超える	~			100kN/m ² を超える		~		3mを超える	~		
	それ以外		~		それ以外	~			それ以外		~		それ以外	~		