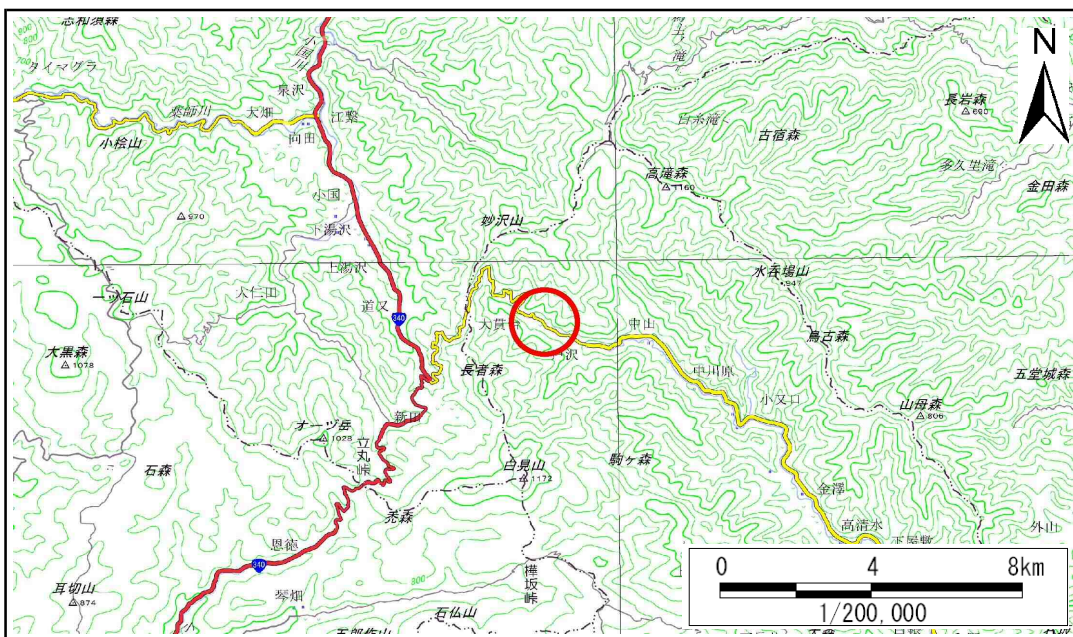


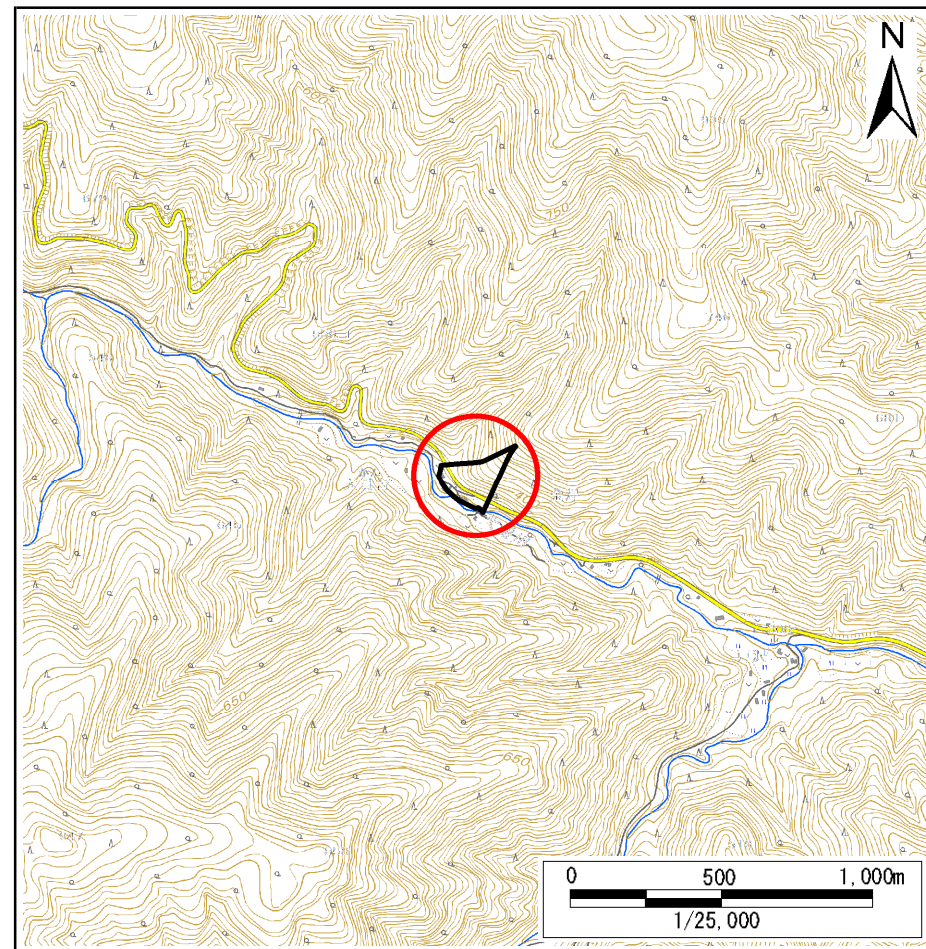
# 土砂災害防止に関する基礎調査(急傾斜地の崩壊)

表紙 概況、位置図

自然現象の種類	急傾斜地の崩壊
箇所番号	115B2002
箇所名	金澤第1地割-1
所在地	大槌町金澤第1地割
調査機関	沿岸広域振興局土木部



概況図(S=1:200,000)



位置図(S=1:25,000)

国土地理院の電子地形図20000『盛岡、一関』及び電子地形図25000『白見山』を掲載

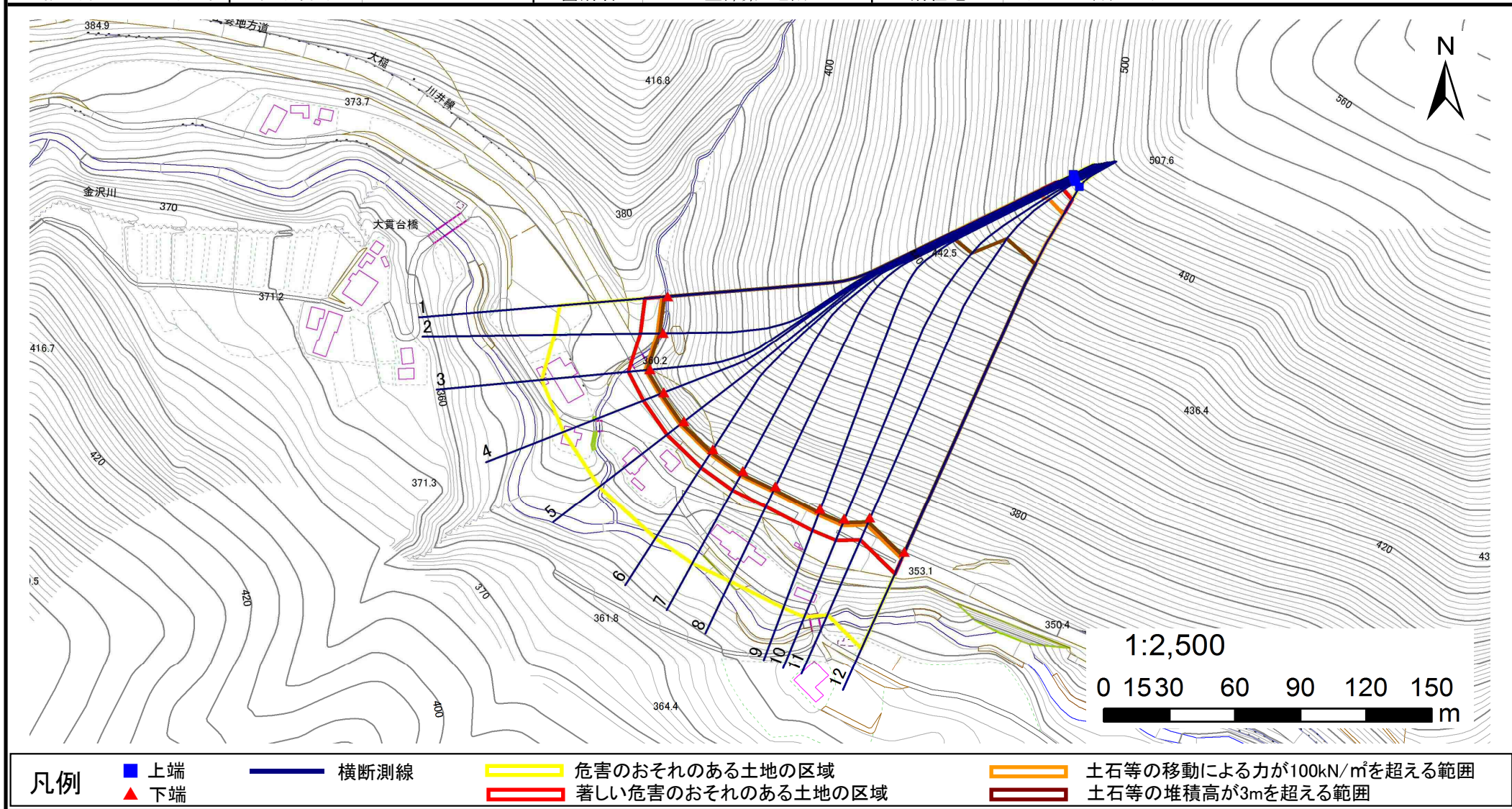


# 急傾斜地の崩壊区域調書

様式3-1 危害のおそれのある土地、著しい危害のおそれのある土地の設定図

調査年度 平成29年度

急傾斜地の位置 箇所番号 115B2002 箇所名 金澤第1地割-1 所在地 大槌町金澤第1地割



凡例

■ 上端  
▲ 下端

— 横断測線

■ 危害のおそれのある土地の区域  
■ 著しい危害のおそれのある土地の区域

■ 土石等の移動による力が100kN/m<sup>2</sup>を超える範囲  
■ 土石等の堆積高が3mを超える範囲

# 急傾斜地の崩壊区域調査

様式3-2 建築物に作用すると想定される衝撃に関する事項(1/1)

調査年度 平成29年度

急傾斜地の位置		箇所番号		115B2002		箇所名		金澤第1地割-1		所在地		大槌町金澤第1地割				
横断 測線 番号	急傾斜地の下端に隣接する土地								急傾斜地内							
	土石等の移動の高さと力の大きさ				土石等の堆積高さとの大きさ				土石等の移動の高さと力の大きさ				土石等の堆積高さとの大きさ			
	区分	高さ (m)	下端からの距離 (m)	力の大きさ (kN/m <sup>2</sup> )	区分	下端からの水平 距離(m)	高さ (m)	力の大きさ (kN/m <sup>2</sup> )	区分	高さ (m)	上端からの比高 (m)	力の大きさ (kN/m <sup>2</sup> )	区分	上端からの比高 (m)	高さ (m)	力の大きさ (kN/m <sup>2</sup> )
1	100kN/m <sup>2</sup> を超える	1.00	0.00 ~ 2.96	146.93	3mを超える	0.00 ~ 1.81	3.75	18.95	100kN/m <sup>2</sup> を超える	1.00	11.17 ~ 128.52	146.93	3mを超える	40.00 ~ 128.52	3.75	18.95
	それ以外	1.00	2.96 ~ 10.74	100.00	それ以外	1.81 ~ 10.74	3.00	15.16	それ以外	1.00	5.00 ~ 11.17	100.00	それ以外	5.00 ~ 40.00	3.00	15.16
2	100kN/m <sup>2</sup> を超える	1.00	0.00 ~ 2.83	144.72	3mを超える	0.00 ~ 1.76	3.72	18.79	100kN/m <sup>2</sup> を超える	1.00	11.34 ~ 131.51	144.72	3mを超える	40.00 ~ 131.51	3.72	18.79
	それ以外	1.00	2.83 ~ 10.61	100.00	それ以外	1.76 ~ 10.61	3.00	15.16	それ以外	1.00	5.00 ~ 11.34	100.00	それ以外	5.00 ~ 40.00	3.00	15.16
3	100kN/m <sup>2</sup> を超える	1.00	0.00 ~ 2.36	136.90	3mを超える	0.00 ~ 1.58	3.62	18.30	100kN/m <sup>2</sup> を超える	1.00	12.10 ~ 130.27	136.90	3mを超える	40.00 ~ 130.27	3.62	18.30
	それ以外	1.00	2.36 ~ 10.15	100.00	それ以外	1.58 ~ 10.15	3.00	15.16	それ以外	1.00	5.00 ~ 12.10	100.00	それ以外	5.00 ~ 40.00	3.00	15.16
4	100kN/m <sup>2</sup> を超える	1.00	0.00 ~ 2.48	138.91	3mを超える	0.00 ~ 1.63	3.64	18.42	100kN/m <sup>2</sup> を超える	1.00	11.88 ~ 130.63	138.91	3mを超える	40.00 ~ 130.63	3.64	18.42
	それ以外	1.00	2.48 ~ 10.27	100.00	それ以外	1.63 ~ 10.27	3.00	15.16	それ以外	1.00	5.00 ~ 11.88	100.00	それ以外	5.00 ~ 40.00	3.00	15.16
5	100kN/m <sup>2</sup> を超える	1.00	0.00 ~ 2.53	139.67	3mを超える	0.00 ~ 1.64	3.65	18.47	100kN/m <sup>2</sup> を超える	1.00	11.80 ~ 131.09	139.67	3mを超える	40.00 ~ 131.09	3.65	18.47
	それ以外	1.00	2.53 ~ 10.31	100.00	それ以外	1.64 ~ 10.31	3.00	15.16	それ以外	1.00	5.00 ~ 11.80	100.00	それ以外	5.00 ~ 40.00	3.00	15.16
6	100kN/m <sup>2</sup> を超える	1.00	0.00 ~ 2.55	140.07	3mを超える	0.00 ~ 1.65	3.66	18.49	100kN/m <sup>2</sup> を超える	1.00	11.76 ~ 131.85	140.07	3mを超える	40.00 ~ 131.85	3.66	18.49
	それ以外	1.00	2.55 ~ 10.34	100.00	それ以外	1.65 ~ 10.34	3.00	15.16	それ以外	1.00	5.00 ~ 11.76	100.00	それ以外	5.00 ~ 40.00	3.00	15.16
7	100kN/m <sup>2</sup> を超える	1.00	0.00 ~ 2.62	141.15	3mを超える	0.00 ~ 1.68	3.67	18.56	100kN/m <sup>2</sup> を超える	1.00	11.66 ~ 132.50	141.15	3mを超える	40.00 ~ 132.50	3.67	18.56
	それ以外	1.00	2.62 ~ 10.40	100.00	それ以外	1.68 ~ 10.40	3.00	15.16	それ以外	1.00	5.00 ~ 11.66	100.00	それ以外	5.00 ~ 40.00	3.00	15.16
8	100kN/m <sup>2</sup> を超える	1.00	0.00 ~ 2.77	143.80	3mを超える	0.00 ~ 1.74	3.71	18.73	100kN/m <sup>2</sup> を超える	1.00	11.42 ~ 133.15	143.80	3mを超える	40.00 ~ 133.15	3.71	18.73
	それ以外	1.00	2.77 ~ 10.56	100.00	それ以外	1.74 ~ 10.56	3.00	15.16	それ以外	1.00	5.00 ~ 11.42	100.00	それ以外	5.00 ~ 40.00	3.00	15.16
9	100kN/m <sup>2</sup> を超える	1.00	0.00 ~ 2.94	146.63	3mを超える	0.00 ~ 1.81	3.74	18.93	100kN/m <sup>2</sup> を超える	1.00	11.20 ~ 134.28	146.63	3mを超える	40.00 ~ 134.28	3.74	18.93
	それ以外	1.00	2.94 ~ 10.72	100.00	それ以外	1.81 ~ 10.72	3.00	15.16	それ以外	1.00	5.00 ~ 11.20	100.00	それ以外	5.00 ~ 40.00	3.00	15.16
10	100kN/m <sup>2</sup> を超える	1.00	0.00 ~ 3.22	151.56	3mを超える	0.00 ~ 1.93	3.82	19.30	100kN/m <sup>2</sup> を超える	1.00	10.88 ~ 134.97	151.56	3mを超える	40.00 ~ 134.97	3.82	19.30
	それ以外	1.00	3.22 ~ 11.01	100.00	それ以外	1.93 ~ 11.01	3.00	15.16	それ以外	1.00	5.00 ~ 10.88	100.00	それ以外	5.00 ~ 40.00	3.00	15.16
11	100kN/m <sup>2</sup> を超える	1.00	0.00 ~ 3.51	156.62	3mを超える	0.00 ~ 2.06	3.91	19.75	100kN/m <sup>2</sup> を超える	1.00	10.65 ~ 135.63	156.62	3mを超える	30.00 ~ 135.63	3.91	19.75
	それ以外	1.00	3.51 ~ 11.29	100.00	それ以外	2.06 ~ 11.29	3.00	15.16	それ以外	1.00	5.00 ~ 10.65	100.00	それ以外	5.00 ~ 30.00	3.00	15.16
12	100kN/m <sup>2</sup> を超える	1.00	0.00 ~ 3.50	156.46	3mを超える	0.00 ~ 2.06	3.90	19.74	100kN/m <sup>2</sup> を超える	1.00	10.65 ~ 136.91	156.46	3mを超える	30.00 ~ 136.91	3.90	19.74
	それ以外	1.00	3.50 ~ 11.29	100.00	それ以外	2.06 ~ 11.29	3.00	15.16	それ以外	1.00	5.00 ~ 10.65	100.00	それ以外	5.00 ~ 30.00	3.00	15.16
	100kN/m <sup>2</sup> を超える		~		3mを超える	~			100kN/m <sup>2</sup> を超える		~		3mを超える	~		
	それ以外		~		それ以外	~			それ以外		~		それ以外	~		
	100kN/m <sup>2</sup> を超える		~		3mを超える	~			100kN/m <sup>2</sup> を超える		~		3mを超える	~		
	それ以外		~		それ以外	~			それ以外		~		それ以外	~		
	100kN/m <sup>2</sup> を超える		~		3mを超える	~			100kN/m <sup>2</sup> を超える		~		3mを超える	~		
	それ以外		~		それ以外	~			それ以外		~		それ以外	~		