

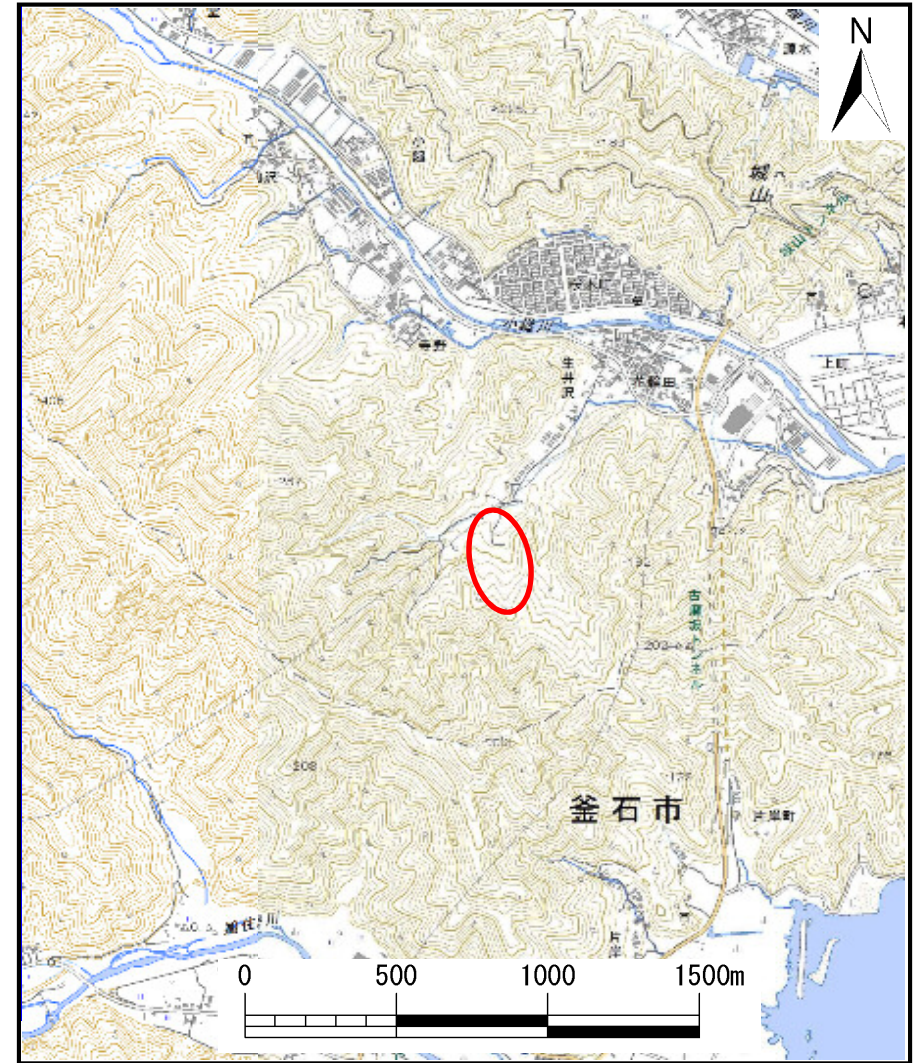
土砂災害防止に関する基礎調査(土石流)

表紙 位置,位置図

| | |
|---------|----------------|
| 自然現象の種類 | 土石流 |
| 溪流番号 | J129221 |
| 水系名 | 小鍬川 |
| 河川名 | 小鍬川 |
| 溪流名 | 生井沢4 |
| 所在 | 上閉伊郡大槌町小鍬第26地割 |
| 調査機関 | 岩手県沿岸広域振興局 |



位置図(S=1:200,000)



概況図(S=1:25,000)

土石流区域調査

様式3-1 危害のおそれのある土地、著しい危害のおそれのある土地の設定図

調査年度 平成29年度

溪流の位置 溪流番号 J129221 溪流名 生井沢4 所在地 上閉伊郡大槌町小籠第26地割

